

5900125002

МИНИСТЕРСТВО КУЛЬТУРЫ СССР 3.6.../2.1.../1.40.10

ПАМЯТНИКИ ИСТОРИИ И КУЛЬТУРЫ СССР

(недвижимые)

СОЮЗНАЯ РЕСПУБЛИКА РСФСР

Министерство культуры РСФСР. Государственная инспекция по охране
памятников истории и культуры (наименование республиканского органа охраны памятников)

П А С П О Р Т

I. НАИМЕНОВАНИЕ ПАМЯТНИКА Модельный склад № I Кусье-Александровского завода.

II. ТИПОЛОГИЧЕСКАЯ
ПРИНАДЛЕЖНОСТЬ

памятник археологии	памятник истории	памятник архитектуры	памятник монумент. иск-ва
	I	6	

III. ДАТИРОВКА ПАМЯТНИКА (или дата исторического события, с которым связано возникновение памятника—для памятников истории)

первая половина XIX в. / 1842г. /

IV. АДРЕС (местонахождение) ПАМЯТНИКА Пермская обл., Горнозаводский р-н., пос. Кусье-Александровский, в 12 км. от ж.д. станции Пашия, автобусное сообщение

(АССР, край, область, район, автобусная станция, национальный округ; населенный пункт; пути подъезда)

V. ХАРАКТЕР
СОВРЕМЕННОГО
ИСПОЛЬЗОВАНИЯ

по первонач. назначению	культурно-просветит.	туристско-экскурсион.	лечебно-оздоровительн.	жилые помещения	хозяйственное	не используется
	музей библ. клуб		больн. санат, д/отд.		учрежден. торгов. промышл. склад	

ПРИЛОЖЕНИЯ:

Фото общего вида— 2
 Фото фрагментов— 2
 Генплан—
 Обмеры: план— I
 фасад—
 разрез—
 Схематический план
 охранной зоны—

VI. ИСТОРИЧЕСКИЕ СВЕДЕНИЯ

для памятников археологии	— история возникновения, кем и когда производились раскопки и раскопки, место хранения коллекций
для памятников истории	— история возникновения: краткая характеристика событий и лиц, в связи с которыми объект приобрел значение памятника.
для памятников архитектуры и монументального иск-ва	— автор, строитель, заказчик, история создания.

Модельный склад № I построен в первой половине XIX в., точную дату установить не удалось, т.к. в имеющихся описаниях завода нет подробного перечня зданий. Датировка памятника произведена исходя из технического состояния кладки, применяемых конструктивных приемов. На протяжении своего существования здание модельной использовалось для различных нужд: одно время в нем размещалась слесарная мастерская; кузница и склад /I/. В описях 1894 г. и на заводском плане примерно этого же времени здание имеет те же размеры, что и в настоящее время и значится как модельный склад. 2,3/. По сведениям Мозеля /4/ корпус, где кузница и слесарная мастерская построен в ~~1842~~ 1842 г., эта дата не противоречит результатам нашего исследования.

б) перестройки и утраты, изменившие первоначальный облик памятника.

Не сохранилось внутреннего убранства, перестроена крыша, уже в Советское время устроены новые ворота на парадном (восточном) фасаде.

в) реставрационные работы (общая характеристика, время, автор, место хранения документации)

не проводились

VII. ОПИСАНИЕ ПАМЯТНИКА

а)	для памятников археологии	—характер культурного слоя, важнейшие находки,
	для памятников истории	—характеристика памятника, наличие, текст и время установления мемориальной доски.
	для памятников архитектуры	—основные особенности планировочной, композиционно-пространственной структуры и конструкций; характер декора фасадов и интерьеров; наличие живописи, скульптуры, прикладного искусства; строительный материал, основные габариты.
	для памятников монумент. иск-ва	—основные особенности композиционного и колористического решения; текст, материал, техника, размер.

Здание расположено на правой стороне р. Кусьи, за плотиной и представляет собой одноэтажное, каменное здание покрытое четырехскатной стропильной крышей с кровельным покрытием. Фасады (кроме западного) были оштукатурены и побелены (сохранились фрагменты штукатурки и побелки), глухой западный фасад оставлен без побелки. Существующий гладкий фриз из теса — современной работы.

Двумя поперечными стенами здание разделено на три изолированных помещения, примерно равного размера. Каждое из помещений имеет самостоятельный вход на восточном фасаде. Стены оштукатурены и побелены, перекрытия плоские по балкам из досок, полы земляные и из досок. Дверные проемы прямоугольной формы, откосы оштукатурены и побелены. Ворота двухстворчатые из досок (современной работы), верхняя часть застеклена. Первоначальной столяреи и скобянки не сохранилось. Лекального, фасонного и обычного кирпича в кладке не использовалось.

Здание выложено из белокаменных блоков на известковом растворе с добавками глины, в стенах углы укреплены деревянными брусьями.

Общая длина здания — 21,95 м., ширина — 8,60 м.

б) общая оценка общественной, научно-исторической и художественной значимости памятника.

Здание входит в ансамбль

Кусье-Александровского завода XVIII — XIX вв., закрепляет первоначальную планировку и интересно конструктивными приемами.

3. ГАПО, ф. 279, оп. 5, д. 1374

4. Мозель Х.И. Пермская губерния. СПб. 1864, ч. I, с. 298.

VIII. ОСНОВНАЯ БИБЛИОГРАФИЯ, АРХИВНЫЕ ИСТОЧНИКИ, ИКОНОГРАФИЧЕСКИЙ МАТЕРИАЛ.

1. Сведения получены у старожилов поселка (Солохин В.Я., Малков А.И. и др.

2. ГАПО, ф. 209, оп. I, кн. 242, л. 10об.

IX. ТЕХНИЧЕСКОЕ СОСТОЯНИЕ

характеристика общего состояния:

для памятников археологии

культурного слоя
важнейших находок
конструкций

для памятников архитектуры и истории

стен
покрытий
потолков
пола
декора фасадов
интерьеров

в интерьере:

живописи
скульптуры
прикл. иск-ва

для памятников монументального искусства

цоколя
ностаamenta
скульптуры
грунта
красочного слоя

хорошее	среднее	плохое	аварийное
	+	+	+
		+	+

X. СИСТЕМА ОХРАНЫ

а) категория охраны

союзная | республ. | местная | не состоит

б) дата и № документа о принятии под охрану

№ 158-7 от 31.01.84

в) границы охранной зоны и зоны регулирования застройки (краткое описание со ссылкой на утверждающий документ)

не установлены

г) балансовая принадлежность и конкретное использование Складское помещение ОРС Чусовского леспромхоза.

д) дата и № охранного документа

Дата составления паспорта

Составитель

Бобылев В.Г.

(ф., и., о., должность или профессия)

В.Г. Бобылев
(подпись)

15 августа 1977 г.

Инспектор по охране памятников

Чеботнова В.Ф.

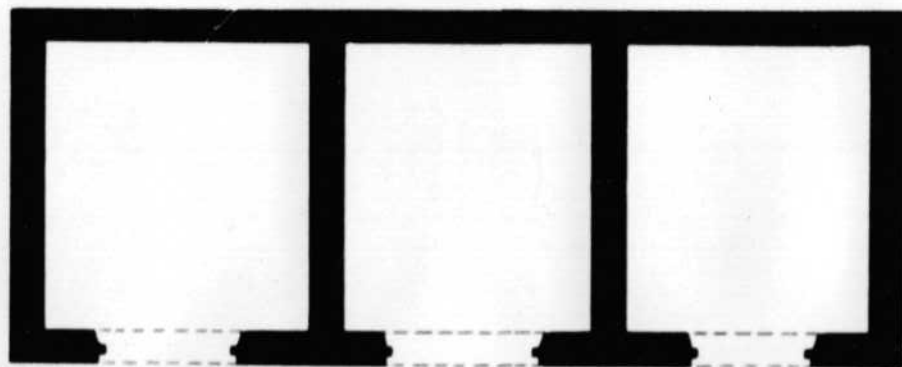
(подпись)



D000014465



ПЕРМСКАЯ ОБЛ., ГОРНОЗАВОДСКИЙ Р-Н, ПОС. КУСЬЕ - АЛЕКСАНДРОВСКИЙ
КУСЬЕ - АЛЕКСАНДРОВСКИЙ ЗАВОД, МОДЕЛЬНЫЙ СКАД № 1, П. П. XIX В
/1842 г./



0 10 м

Обмерк выдана в 1976
Бобильева В.Г., Васильева В.
Термина Юлия А.С.

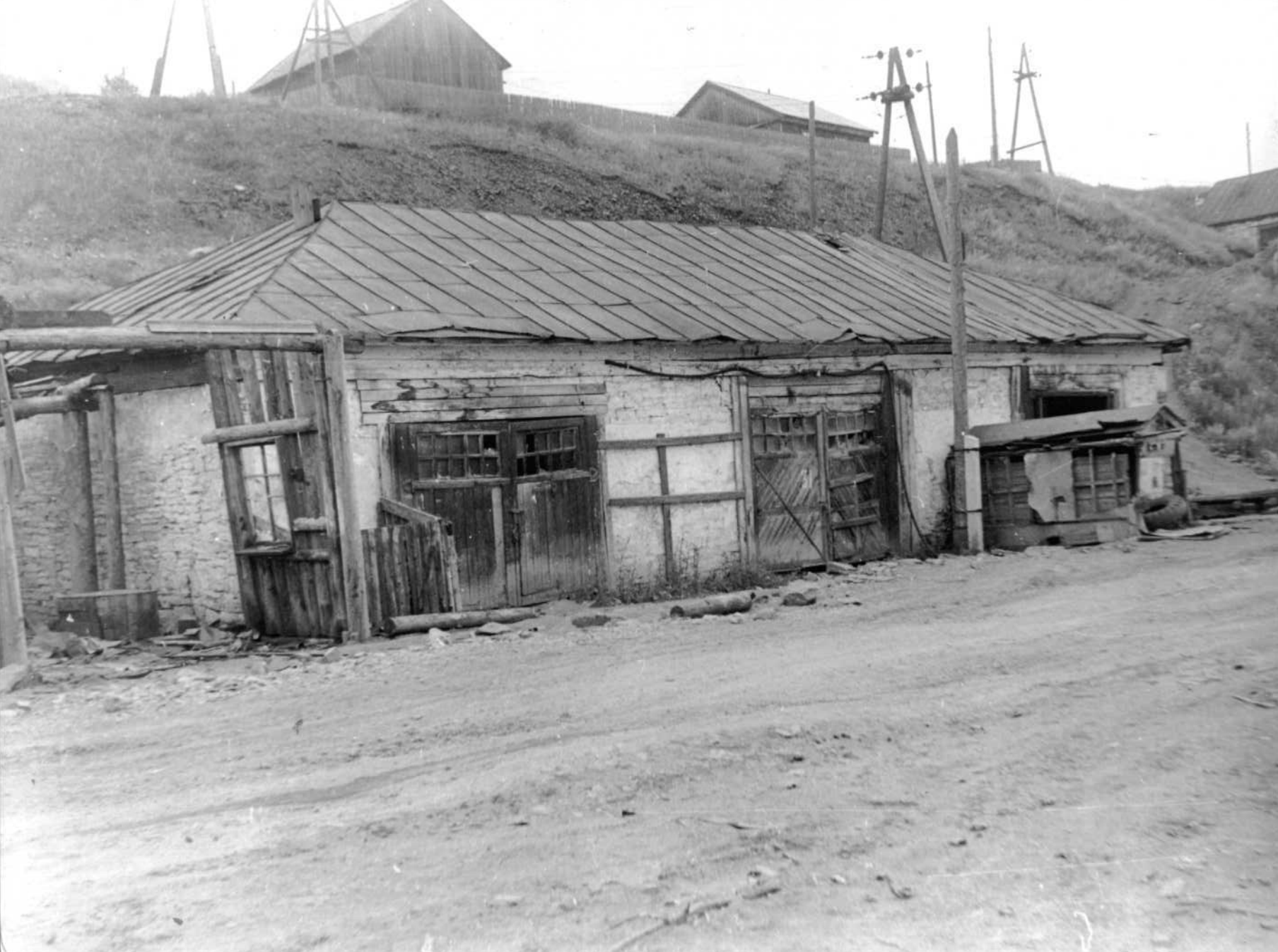


Курская обл. Бризгаловский р-н
пос. Куце-Александровский

Мезенский селен № 1, п. п. XIX в (1843?)

буз с запада Фошо Васильета.

19762



Перуская обл., Гроднага губерня р-н
исл. Куся-Александровский
Модельный оклад № 1 п.п. XIX в (1848)
К-Александровский завод, Восточный ф.
Ромо Васильева 1976г



Периодическая обл., Гортнозаведение р-т
исп. Кузов. Александровский.

Мозаичный ситяг № 1, п. п. XIX в (1843?)
обязанъ Луц. Фото Васильевъ 1976 г.



Пермская обл., Горнозаводский р-н
пос. Кукун-Александровский
Соловьиный цех №1 п.п. XIX в
К-Ал-го завод, фрагмент лед. Вост. утла
Ремонт Василия 1976г

3.6...1.40.10

МИНИСТЕРСТВО КУЛЬТУРЫ СССР ● ПАМЯТНИКИ ИСТОРИИ И КУЛЬТУРЫ СССР (недвижимые)
 СОЮЗНАЯ РЕСПУБЛИКА РСФСР Госинспекция Министерства культуры РСФСР
 (наименование республиканского органа охраны)
 Адрес Пермская обл., Горнозаводский р-н, п. Кусье-Александровский
 (АССР, край, область, район, автономная обл., национальный округ, населенный пункт)

УЧЕТНАЯ КАРТОЧКА

I. НАИМЕНОВАНИЕ ПАМЯТНИКА Модельный склад № I Кусье-Александровского заводаII. ТИПОЛОГИЧЕСКАЯ
ПРИНАДЛЕЖНОСТЬ

памятник археологии	памятник истории	памятник архитектуры	памятник монумент. ис-ва
	I	6	

III. ДАТИРОВКА ПАМЯТНИКА

Первая половина XIX в. (1842г)IV. ХАРАКТЕР
СОВРЕМЕННОГО
ИСПОЛЬЗОВАНИЯ

по перво- начальному назначению	культурно- просвети- тельное	туристско- экскурсион- ное	лечебно- оздорови- тельное	жилые помещения	хозяйст- венное	не исполь- зуется
					+	

предлож. по исполъз.

V. ХАРАКТЕРИСТИКА
ТЕХНИЧЕСКОГО СОСТОЯНИЯ

хорошее	среднее	плохое	аварийное
	+	+	
союзная	республ.	местная	не состоит
		+	

VI. КАТЕГОРИЯ ОХРАНЫ

наличие утвержденной охранной зоны

да	нет
	+

VII. НАЛИЧИЕ ДОКУМЕНТАЦИИ

паспорт	фотографии	обмеры	реставрационные материалы
+	+	+	

место хранения документов

органы охраны			реставрационные мастерские		музей, архив НИИ
союзный	республикан.	местный	республикан.	местные	
	+	+			

Дата составления карточки
11 сентября 1977 г.

М. П.

Бобылев В. Г.

Составитель

(Ф., и. о., должность или подпись)

Инспектор по охране памятников

Чеботнова В. Ф.

(Ф., и. о., подпись)

УЧЕТНАЯ КАРТОЧКА (оборотная сторона)

Фото или схематический план



Краткое описание

Здание входит в ансамбль Кузье-Александровского завода XVIII-XIX в.в. Корпус модельного склада № I расположен на правой стороне р. Кузьи, за плотиной и представляет собой одноэтажное каменное здание крытое 4-х скатной стропильной крышей с кровельным покрытием. Фасады (кроме западного) были оштукатурены и побелены. Двумя поперечными стенами здание разделено на три изолированных помещения, примерно равного размера, каждое из которых имеет самостоятельный дверной проем на восточном фасаде. Здание выложено из белокаменных блоков на известковой растворе, углы укреплены деревянными брусьями. Общая длина 22 м, ширина - 8,6 м.