

# ПАМЯТНИКИ ИСТОРИИ И КУЛЬТУРЫ СССР

(недвижимые)

СОЮЗНАЯ РЕСПУБЛИКА РСФСР

Главное управление охраны, реставрации и использования памятников  
(наименование республиканского органа охраны памятников)

История и культура Чинккультура РСФСР

## ПАСПОРТ

I. НАИМЕНОВАНИЕ ПАМЯТНИКА Дом Желой

II. ТИПОЛОГИЧЕСКАЯ  
ПРИНАДЛЕЖНОСТЬ

памятник археологии	памятник истории	памятник архитектуры	памятник монумент иск-ва
		2	

III. ДАТИРОВКА ПАМЯТНИКА (или дата исторического события, с которым связано возникновение памятника — для памятников истории)

конец XIX в.

IV. АДРЕС (местонахождение) ПАМЯТНИКА

Карельская АССР.

г.Сортавала, ул. Петрова 6/1 ул. Пушкина (АССР, край, область, район, автономная обл.)

национальный округ; населенный пункт; пути подъезда)

V. ХАРАКТЕР  
СОВРЕМЕННОГО  
ИСПОЛЬЗОВАНИЯ

по первонач. назначению	культурно-просветит.	туристско-экскурсион.	лечебно-оздоровительн.	жилищные помещения	хозяйственное	не используется
	музей библ. клуб		бани, санит. дотел.		учреждение торгов. промышл. склад	

административное здание

ПРИЛОЖЕНИЯ:

Фото общего вида — 3  
 Фото фрагментов — 2  
 Генплан —  
 Обмеры: план — 2  
           фасад —  
           разрез —  
 Схематический план  
 охранной зоны  
 Владельцы — М.П.С.

## VI. ИСТОРИЧЕСКИЕ СВЕДЕНИЯ

- |    |  |   |
|----|--|---|
| а) | для памятников археологии                              | — история возникновения, кем и когда производились раскопки и разведки и раскопки, место хранения коллекций.          |
|    | для памятников истории                                 | — история возникновения; краткая характеристика событий и лиц, в связи с которыми объект приобрел значение памятника. |
|    | для памятников архитектуры и монументального искусства | — автор, строитель, заказчик, история создания.   |

**Дата постройки определена на основе опроса местных старожилов и по документам республиканского бюро технической инвентаризации Министерства жилищно-коммунального хозяйства КАСР. Строители дома не установлены.**

б) перестройки и утраты, уменьшение первоначальной облики памятника у здания перенесен вход на веранде. Осуществлена частичная перепланировка танков дощатых перегородок), вызванная приспособлением дома под нужды административного здания; частично заменена старая тесовая обшивка. В 1970-е годы к дому пристроен кирпичный корпус, в связи с чем в старом здании устроены лестницу для связи с новым корпусом.

- в) реставрационные работы (общая характеристика, время, автор, место хранения документации)

**Работы не проводились**

а)	для памятников археологии	— характер культурного слоя, важнейшие находки.
	для памятников истории	— характеристика памятника, наличие, текст и время установления мемориальной доски.
	для памятников архитектуры	— основные особенности планировочной, композиционно-пространственной структуры и конструкции; характер декора фасадов и интерьеров; наличие живописи, скульптуры, прикладного искусства; строительный материал, основные габариты.
	для памятников монумент. иск-ва	— основные особенности композиционного и колористического решения;

Дом находится на углу, выходя главным фасадом на красную линию улицы Петрова, а боковым на улицу Пушкина.

Это — вытянутый в плане одноэтажный объем с мансардой, имеющий форму параллелепипеда, с двускатной крышей, поставленный на высокий цоколь. К нему со стороны двора примыкает прямоугольная в плане веранда, крыльцо под односкатным навесом и высокая лестница. Главный фасад имеет асимметричную композицию со смещенным треугольным фронтоном мансарды. На фасаде над расположенными на равных расстояниях друг от друга окнами находятся низкие чердачные окна. Асимметричен и боковой фасад за счет пристроенной двухъярусной остекленной веранды. Вход в здание — через веранду. Планировка дома коридорная. Окна больших по размерам помещений выходят на улицу Петрова. В веранде размещена лестница с забежными ступенями, ведущая на второй ярус веранды и одномаршевая лестница, ведущая в мансарду. Фронтон мансарды треугольной формы с заполнением из двух брусков: горизонтального и пересекающего его вертикального, расположенного по оси фронтона. На ребрах брусков — треугольные выемки. Пространство между причелинами и брусками забрано вертикально поставленными профилированными досками. Окно мансарды состоит из сдвоенных пятиугольных окон с треугольным завершением. Наличники окон украшены накладными деталями и глухой резьбой. Под нижней частью наличника помещена накладная розетка. Основная часть здания отделяется от мансарды накладным арочным поясом и полочкой. Профилированная обшивка вертикальна от верха цоколя до низа окон и в пределах мансарды — продолжение см. вкладыш

б) общая оценка общественной, научно-исторической и художественной

Дом представляет собой редкий для Сортавалы тип жилой постройки с пристроенной двухъярусной верандой и коридорной системой планировки. Одновременно здание обладает своеобразным, только ему присущим декором.

VIII. ОСНОВНАЯ БИБЛИОГРАФИЯ, АРХИВНЫЕ ИСТОЧНИКИ, ИКОНОГРАФИЧЕСКИЙ МАТЕРИАЛ.  
 республиканское бюро технической инвентаризации Министерства жилищно-коммунального хозяйства в КАСР

# XI. ТЕХНИЧЕСКОЕ СОСТОЯНИЕ

характеристика общего состояния:  
 для памятников археологии культурного слоя  
 для памятников архитектуры важнейших находок  
 и истории конструкций  
 стен  
 покрытий  
 потолков  
 пола  
 декора фасадов  
 интерьеров

в интерьере: живописи  
 скульптуры  
 приклад. иску-ва

для памятников монументального искусства: цоколя  
 постамента  
 скульптуры  
 грунта  
 красочного слоя

хорошее	среднее	плохое	дваринное
	+ + +	+	

## X. СИСТЕМА ОХРАНЫ

а) категория охраны

союзная	республ.	местная	не состоит
			+

б) дата и № документа в принятии под охрану

**НЕ ИЗВЕСТНО**

в) границы охранной зоны и зоны регулирования застройки (краткое описание со ссылкой на утверждающий документ)

**НЕ УСТАНОВЛЕНА**

г) балансовая принадлежность и конкретное использование **Производственный жилищно-ремонтный трест г.Сортавала, здание станции пути**

д) дата и № охранного документа

Дата составления паспорта

198 **8** г.

Составитель

**Ривкин В.Р., архитектор**

(ф. и. о. инициалы для профессии)

(подпись)

Инспектор по охране памятников

**Маркова В.И.**

(подпись)



*(Handwritten signature)*



\*D000024898\*

ВКЛАДЫШ 1

Дом жилой  
Республика Карелия,  
г.Сортавала,  
ул. Петрова, 6/1, ул.Пушкина

## К п. VI а).

Дом построен по проекту народного мастера Оски Леандера

## К п. VII а).

Главный фасад имеет симметричную композицию.

## К п. VIII.

С.М.Ицкисон, Н.В.Куспак. Историко-архитектурный опорный план и зоны охраны памятников г. Сортавала. г. Петрозаводск, 1996.

## К п. X а)

Категория охраны - местная

## б).

Постановление Председателя Правительства Республики Карелия от 25 мая 1998 г. № 333

## в).

Охранная зона памятника установлена проектом зон охраны памятников истории и культуры г.Сортавала, разработанным ТОО "Карелпроект" (г.Петрозаводск) в 1996г.

Проект прошел все стадии согласований, утвержден Распоряжением Председателя Правительства Республики Карелия от 5 сентября 1996 г. № 518-р.

Дата составления вкладыша

Составитель: Алишова Ю.Б. - сотрудник Госцентра  
(ф. и. о., должность или профессия)

" 25 " сентября 1998 год

Алишова Ю.Б.  
(подпись)

Инспектор по охране памятников Маркова В.М.

Маркова В.М.  
(подпись)



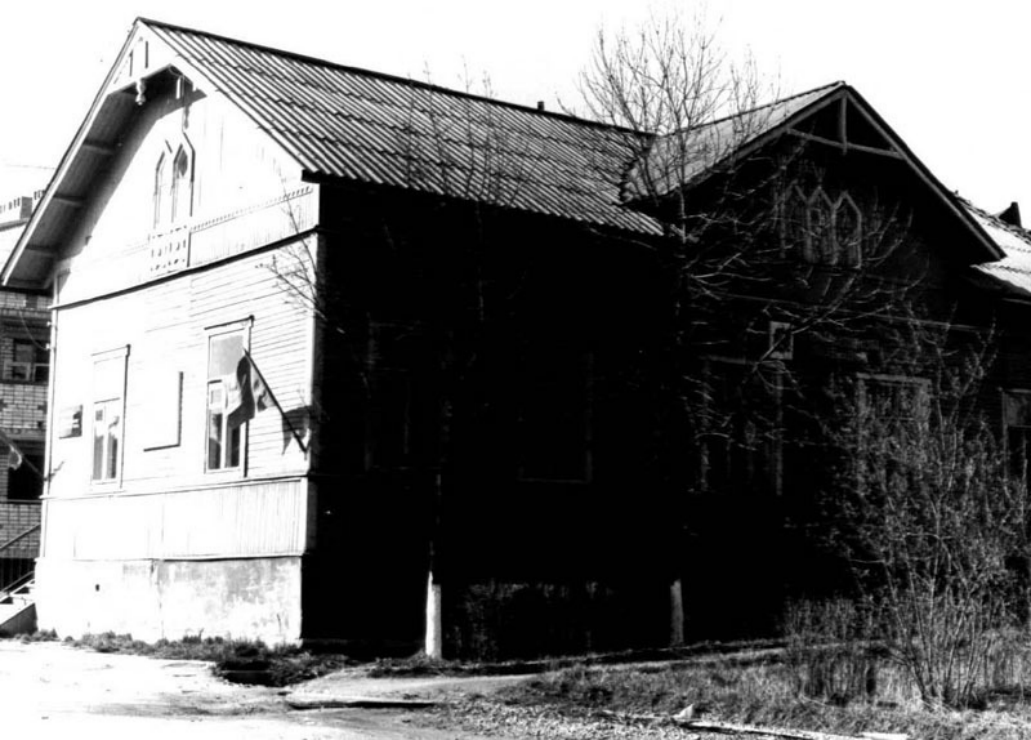
Вкладыш

г. Сортавала  
Карельская АССР  
ул. Петрова, 6/1, ул. Пушкина  
дом жилой  
(конец XIX века)

Уп.  
а)

сарды, и ~~указана~~ горизонтальна от низа окон до низа мансарды.  
Углы здания обшиты дощатыми пилястрами.  
Дом рублен из бруса " в лапу" и обшит тесом по приборнам, фунда-  
менты бутовые ленточные, перекрытия деревянные, крыша стре-  
пильная, кровля металлическая, цоколь каменный. Основные габариты в плане 9.0 x 19.5 м.











МИНИСТЕРСТВО КУЛЬТУРЫ СССР ● ПАМЯТНИКИ ИСТОРИИ И КУЛЬТУРЫ СССР (недвижимые) 3.2.16 -1.61.16

СОЮЗНАЯ РЕСПУБЛИКА РСФСР Главк охраны памятников МК РСФСР (индекс)

Адрес Карельская АССР, г. Сортавала, ул. Петрова 6/1 ул. Пушкина  
(АССР, край, область; район, автономная обл.; национальный округ; населенный пункт)

### УЧЕТНАЯ КАРТОЧКА

**ДОМ ЖИЛОЙ**

I. НАИМЕНОВАНИЕ ПАМЯТНИКА

II. ТИПОЛОГИЧЕСКАЯ ПРИНАДЛЕЖНОСТЬ

памятник археологии	памятник истории	памятник архитектуры	памятник монумент. ис-ва
		2	

III. ДАТИРОВКА ПАМЯТНИКА

**конец XIX в.**

IV. ХАРАКТЕР СОВРЕМЕННОГО ИСПОЛЬЗОВАНИЯ

по первоначальному назначению	культурно-просветительное	туристско-экскурсионное	лечебно-оздоровительн.	жилые помещения	хозяйственное	не используется

**административное здание**

предлож. по использ.

**сохранить существующее использование**

V. ХАРАКТЕРИСТИКА ТЕХНИЧЕСКОГО СОСТОЯНИЯ

хорошее	среднее	плохое	аварийное
	+		

VI. КАТЕГОРИЯ ОХРАНЫ

союзная	республика.	местная	не состоит
			+

включен в утвержд. охранной зоны

да	нет
	+

VII. НАЛИЧИЕ ДОКУМЕНТАЦИИ

паспорт	фотографии	обмеры	реставрационные материалы
+	+	+	

место хранения документов

органы охраны			реставрационные мастерские		музей, архив, НИИ
союзный	республикан.	местный	республикан.	местные	
		+			

Дата составления карточки

**21** апреля 1988 г.

Составитель **Рыбкин В.Р., архитектор**

(Ф. и. О., должность или профессия, подпись)

Инспектор по охране памятников **Маркова В.М.**

(Ф. и. О., подпись)

**НИИ ИСКУССТ.**



*[Handwritten signature]*

*[Handwritten signature]*

УЧЕТНАЯ КАРТОЧКА (оборотная сторона)

Фото или схематический план



Краткое описание

Дом занимает угловое положение в планировочной структуре улиц, выходя главным фасадом на красную линию ул. Петрова, а боковым - на красную линию ул. Пушкина. Это - вытянутый в плане одноэтажный объем с мансардой, имеющий форму параллелепипеда, с пристроенным со стороны двора двухуровневым объемом веранды. Планировка дома коридорная. Главный фасад имеет симметричную композицию. Основное внимание в декоративном оформлении дома уделено решению оконных наличников мансарды и ее фронтона. Дом представляет собой редкий, для Сортавалы тип жилой постройки с пристроенной двухуровневой верандой. Рублен из бруса "в лапу" и обшит профилированным тесом. Основные габариты в плане 9 x 19,5 м.