

# ПАМЯТНИКИ ИСТОРИИ И КУЛЬТУРЫ СССР

## (недвижимые)

3300343001-3

СОЮЗНАЯ РЕСПУБЛИКА РСФСР

Министерство культуры. Гос. инспекция по охране памятников истории и культуры.  
(наименование республиканского органа охраны памятников)

# П А С П О Р Т

Церковь Николая Чудотворца XIX в. (Иконост.Сергия Радонеж.)

I. НАИМЕНОВАНИЕ ПАМЯТНИКА

II. ТИПОЛОГИЧЕСКАЯ  
ПРИНАДЛЕЖНОСТЬ

памятник археологии	памятник истории	памятник архитектуры	памятник монумент иск-ва
			3

III. ДАТИРОВКА ПАМЯТНИКА (или дата исторического события, с которым связано возникновение памятника — для памятников истории)

2-я пол.XIX в.

IV. АДРЕС (местонахождение) ПАМЯТНИКА

Владимирская обл., г.Киржач.

(АССР, край, область, район, автономная обл.,

национальный округ, населенный пункт, пути подъезда)

V. ХАРАКТЕР  
СОВРЕМЕННОГО  
ИСПОЛЬЗОВАНИЯ

по первонач. назначению	культурно- просветит.	туристско- экскурсион.	лечебно- оздорови- тельн.	жилые помещения	хозяйст- венное	не исполь- зуется
+	музей библ. клуб		больп. санат. д/отд.		учреждение торгов. промышл. склад	

## ПРИЛОЖЕНИЯ:

Фото общего вида —  
 Фото фрагментов — I7  
 Генплан —  
 Обмеры: план —  
           фасад —  
           разрез — I  
 Схематический план  
 охранной зоны —

## VI. ИСТОРИЧЕСКИЕ СВЕДЕНИЯ

а)

для памятников археологии

— история возникновения, кем и когда производились разведки и раскопки, место хранения коллекций.

для памятников истории

— история возникновения; краткая характеристика событий и лиц, в связи с которыми объект приобрел значение памятника.

для памятников архитектуры  
и монументального искусства

— автор, строитель, заказчик, история создания.

Заказчик и исполнители неизвестны.

Время сооружения определено с помощью стилистического анализа.

б) перестройки и утраты, изменившие первоначальный облик памятника.

В 1950-е годы иконостас был перекрашен.

в) реставрационные работы (общая характеристика, время, автор, место хранения документации).

Реставрационных работ не проводилось.

## VII. ОПИСАНИЕ ПАМЯТНИКА

а)	для памятников археологии	— характер культурного слоя, важнейшие находки.
	для памятников истории	— характеристика памятника, наличие, текст и время установления мемориальной доски.
	для памятников архитектуры	— основные особенности планировочной композиционно-пространственной структуры и конструкций; характер декора фасадов и интерьеров; наличие живописи, скульптуры, прикладного искусства; строительный материал, основные габариты.
	для памятников монумент. иск-ва	— основные особенности композиционного и колористического решения; тексты, материал, техника, размер.

В юго-восточной части трапезной сооружен придельный двухъярусный иконостас Сергия Радонежского.

Главная и боковая часть иконостаса расположены под прямым углом по осям север-юг, восток-запад. Иконостас выполнен в виде глухой стены со скошенным углом на повороте её, где устроена дверь.

Верх иконостаса ограничен широкой глухой полосой плоского "карниза".

Украшением иконостаса является ряд резных декоративных элементов, расположенных над каждой из икон второго ряда. На главной части иконостаса они выполнены в виде стилизованных раковин с видоизмененными растительными мотивами, на боковой — те же элементы резьбы дополнены виноградными кистями.

В центре главного фасада над карнизом установлена декоративная резная композиция из богослужебных предметов.

Все иконы иконостаса заключены в неширокие профилированные рамки. Царские врата резные, золоченые. Иконы выполнены во 2-й пол. XIX века, накладная декоративная резьба взята с разобранного барочного иконостаса.

По стилю резьбы царские врата также относятся к 2-й пол. XIX в.

Рамы иконостаса выкрашены белилами.

б) общая оценка общественной, научно-исторической и художественной значимости памятника.

Придельный иконостас Сергия Радонежского является рядовым памятником монументально-декоративного искусства Владимирской обл., 2-й пол. XIX в., в котором использованы **декоративные** элементы разные по **стилю**.

VIII. ОСНОВНАЯ БИБЛИОГРАФИЯ,  
АРХИВНЫЕ ИСТОЧНИКИ,  
ИКОНОГРАФИЧЕСКИЙ МАТЕРИАЛ.

*не выявлена*

# IX. ТЕХНИЧЕСКОЕ СОСТОЯНИЕ

характеристика общего состояния:  
 для памятников археологии культурного слоя  
 важнейших находок  
 для памятников архитектуры и истории конструкций  
 стен  
 покрытий  
 потолков  
 пола  
 декора фасадов  
 интерьеров  
 в интерьере: живописи  
 скульптуры  
 прикл. иск-ва  
 для памятников монументального искусства цоколя  
 постамента  
 скульптуры  
 грунта  
 красочного слоя

хорошее	среднее	плохое	аварийное
	+		
	+		
	+		

## X. СИСТЕМА ОХРАНЫ

а) категория охраны

союзная	республ.	местная	не состоит
		+	

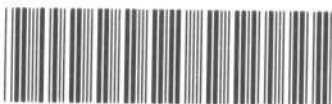
б) дата и № документа о принятии под охрану

Постановление Владоблисполкома

от 17 апреля 1975 г. № 356 от 17.03.84

в) границы охранной зоны и зоны регулирования застройки (краткое описание со ссылкой на утверждающий документ)

не установлена



\*D000030087\*

г) балансовая принадлежность и конкретное использование

Община верую  
 и их Действующая церковь

д) дата и № охранного документа

Дата составления паспорта

15 марта 1984 г.

Составитель Власов И.И.-ст.н/сотр.  
 ВСЭНРИМ (ф., и., о., должность или профессия)  
 (подпись)

Инспектор по охране памятников

М.П.

Радаров  
 (подпись)

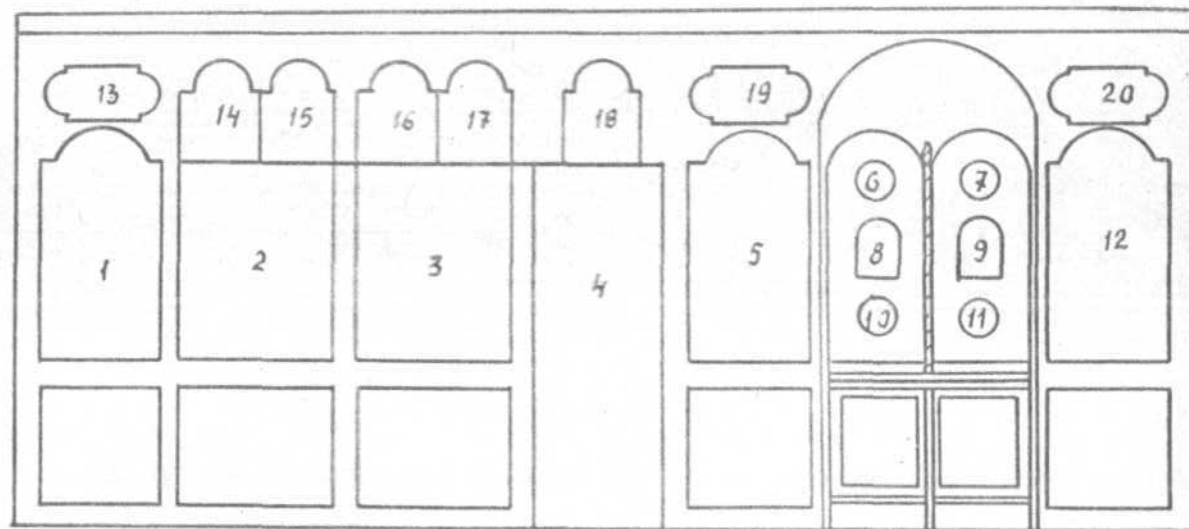
Ю-П. тип. Заказ № 3252 7

Владимирская обл.,  
г. Киржач  
ц. Николая Чудотворца

ИКОНОСТАС СЕРГИЯ РАДОНЕЖСКОГО  
ЭКСПЛИКАЦИЯ

- I. Серафим Саровский
2. Иоанн Воин
3. "Огненное восхождение Ильи Пророка"
4. Архидьякон Стефан
5. "Успение Богоматери"
6. Евангелист Матфей
7. Евангелист Лука
8. Архангел Гавриил
9. Богоматерь
- I0. Евангелист Марк
- II. Евангелист Иоанн
- I2. Иисус Христос Вседержитель
- I3. "Воздвижение Креста"
- I4. "Благовещение"
- I5. "Рождество Христово"
- I6. "Введение во храм"
- I7. "Вознесение"
- I8. "Ветхозаветная Троица"
- I9. "Рождество Иоанна Крестителя"
20. "Происхождение креста господня"

Владимирская обл., г. Киржач, ц. Николая Чудотворца.  
Иконостас Сергия Радонежского. 2-я пол. XIX в.



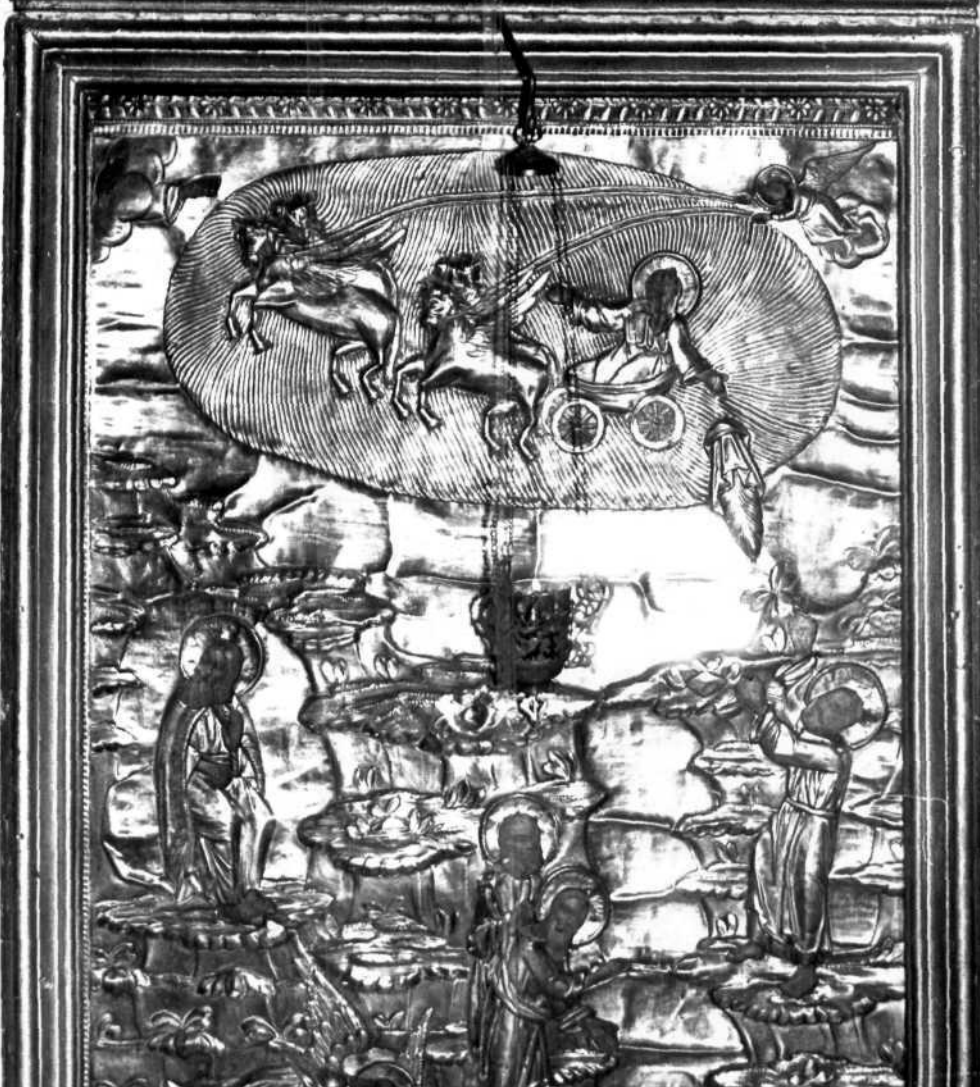
Выполнил: Власов И.И.



Владимирская епархия,  
— Кузнецкая  
и Никольская. Цыганово  
придворной. иконописная  
Судья Радомирская  
для поп. XIX в.

Юрий Успенский





Владимирская свбл  
г. Курган  
г. Николаевская

Икона иконописца  
Сергия Радонежского  
2-я пол. XIX в.

Фамилия А. Усачева, 1981.



Владимирская обл.  
г. Муром  
ц. Никольская

Икона иконошаса  
Сергия Радонежского  
2-й пол. XIX в.

Лето А. Успенского, 1981 г.



Владимирская ебл,  
2. Курмар  
и. Никольская  
придечен, иконосная Сергие  
Родонетского  
28 Nov. XIX в.

Анто Шенсеева, 1981-





Владимирская обл.  
г. Муром

г. Никольская (от Муром)

Икона иконописца  
Сергия Радонежского  
2-я пол. XIX в.

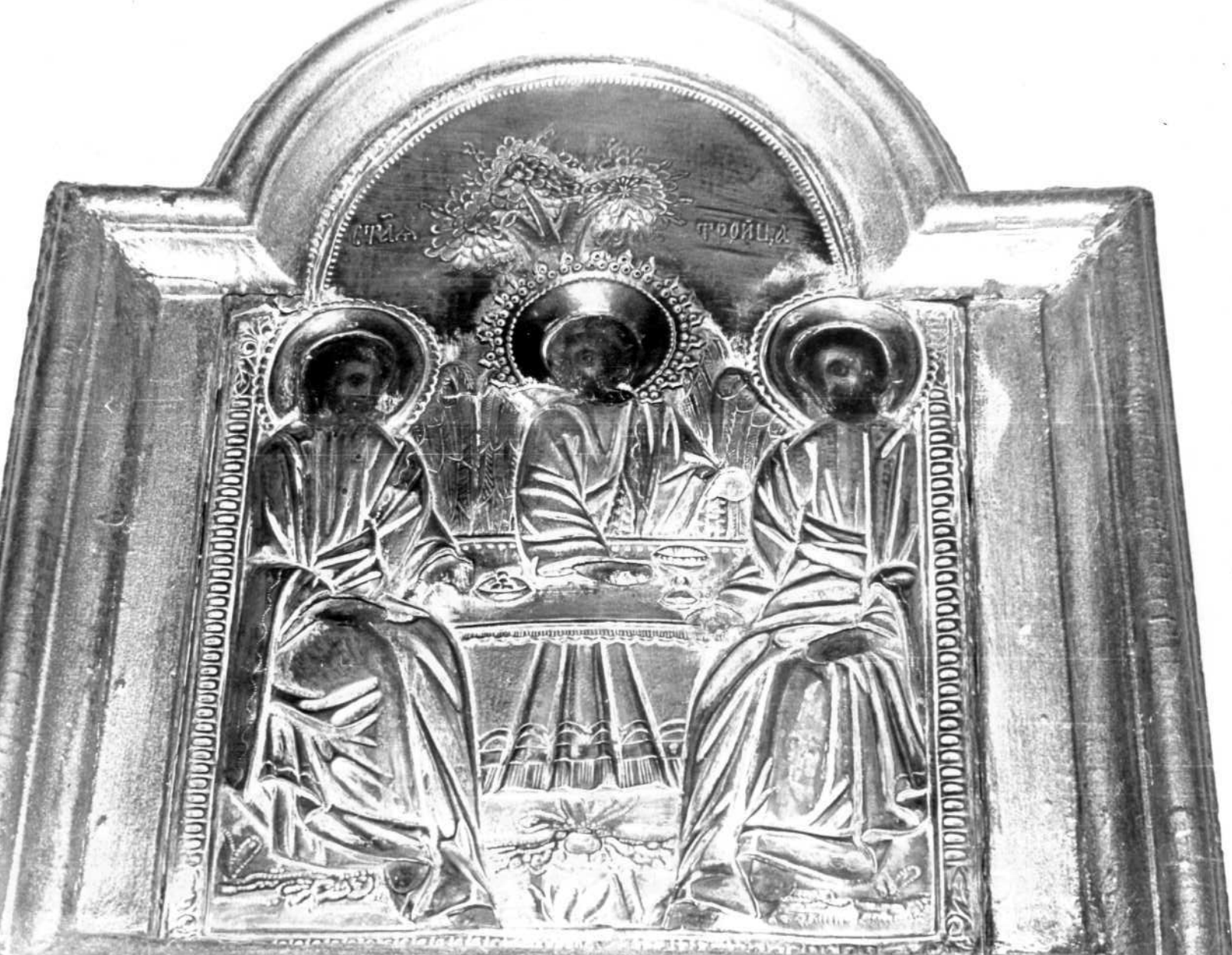
Генерал А. В. Сивилев, 1981.





Владимирская сб.  
г. Киртмар  
д. Никольская  
Тригубинский иконописная  
Серия Радонежская  
Иконы "Введение во храм"  
"Зачисление"  
2-я пол. XIX в.

Коллекция А. Успенского, 1981/2



Владимирская обш  
г. Курмас.

и. Николаевская  
Тридевский иконошта  
Сергия Радонешского  
Икона Троица.  
А. 8 н. 1716.

Генерал А. Успенский, 1981.



ПРЕСТАВА БИТИ

МР. СМ.

Владимирская ебч  
г. Курна  
у. Николаевка  
приг. иконосная Серия Радонес-  
кого  
царские Грания, Богоматерь  
28 коп. XIX в.

Анна Шенникова, 1981





Владимирская обл  
г. Муром  
и Тихоновская  
придольной иконошная  
Сергиев Радонежского  
Царские врата  
2-я пол XIX в.

Федор Денисов, 1981/2





Владимирская обл.  
г. Кирши  
с. Николаевская

Фрагменты иридеального  
икономического Седня Вдохновения  
28 под XIX  
—

Лето А. Умелева, 1981.



Владимирская ебл  
г. Муром

в. Николаевская  
придворный иконописец  
Сергий Радонежского  
Яз поп. XIX в.

Алекс. Успенский, 1981/2



Визирин. ада.

и Купеческ.

и Купеческ.

Укон. Сержин Рабочий

24 ноя XIX

Дан. Умисел





Владимирская обл.

г. Курган

и. Николаевская

Ириденской иконоштаб Сергие  
Радонешскою, 2-й пол. XIX в.

Фонд Успенска, 1981.





Владимирская обл.

г. Курган

и. Никольские

Тригубовской иконостас

Сергиев Радомирского

Царские врата

28 ноя. XIX в.

Генерал Ветшев, 1981.



Владимирская обл.  
г. Курган

ц. Никольская

Фрагмент приделного  
иконостаса Сергия Радонежского  
2-я пол. XIX в.

Генерал А. В. Шенников, 1980



Владимирская сбс,

г. Жирна

и. Никольская

придворной иконописной

Серии Радомирского

Царские врата

2-я пол. XIX в.

А. И. Вешнякова, 1981 г.





Владимирская обл.

1. Кирная

4. Никольская

придесной иконошная

Сергиевская Радонежская

Царские врата, евангелие

2-я пол. XIX в.

Решо А. Успенский, 1981.



МИНИСТЕРСТВО КУЛЬТУРЫ СССР ● ПАМЯТНИКИ ИСТОРИИ И КУЛЬТУРЫ СССР (недвижимые) 4.3-1.12.7  
 СОЮЗНАЯ РЕСПУБЛИКА РСФСР Мин. культ. Гос. инсп. по охр. памят. ист. (индекс) И культ.  
 (наименование республиканского органа охраны)  
 Адрес Владимирская обл., г. Киржач  
 (АССР, край, область, район, автономная обл., национальных округ, населенный пункт)

### УЧЕТНАЯ КАРТОЧКА

I. НАИМЕНОВАНИЕ ПАМЯТНИКА Церковь Николая Чудотворца XIX в. (Иконост. Сергия Рад.)

II. ТИПОЛОГИЧЕСКАЯ  
ПРИНАДЛЕЖНОСТЬ

памятник археологии	памятник истории	памятник архитектуры	памятник монумент. ис-ва
			3

III. ДАТИРОВКА ПАМЯТНИКА

2-я пол. XIX в.

IV. ХАРАКТЕР  
СОВРЕМЕННОГО  
ИСПОЛЬЗОВАНИЯ

по перво- начальному назначению	культурно- просвети- тельное	туристско- экскурсион- ное	лечебно- оздорови- тельное	жилые помещения	хозяйст- венное	не ис- пользу- ется
+						

предлож. по использ.

V. ХАРАКТЕРИСТИКА  
ТЕХНИЧЕСКОГО СОСТОЯНИЯ

хорошее	среднее	плохое	аварийное
	+		

VI. КАТЕГОРИЯ ОХРАНЫ

союзная	республ.	местная	не состоит
		+	
		да	нет
			+

наличие утвержденной охранной зоны

VII. НАЛИЧИЕ ДОКУМЕНТАЦИИ

паспорт	фотографии	обмеры	реставрационные материалы
+	+		

место хранения документов

органы охраны			реставрационные мастерск.	музей, архив.
союзный	республиканск.	местный	республиканск.	местные
	+	+		+

Дата составления карточки  
16. марта 1984 г.

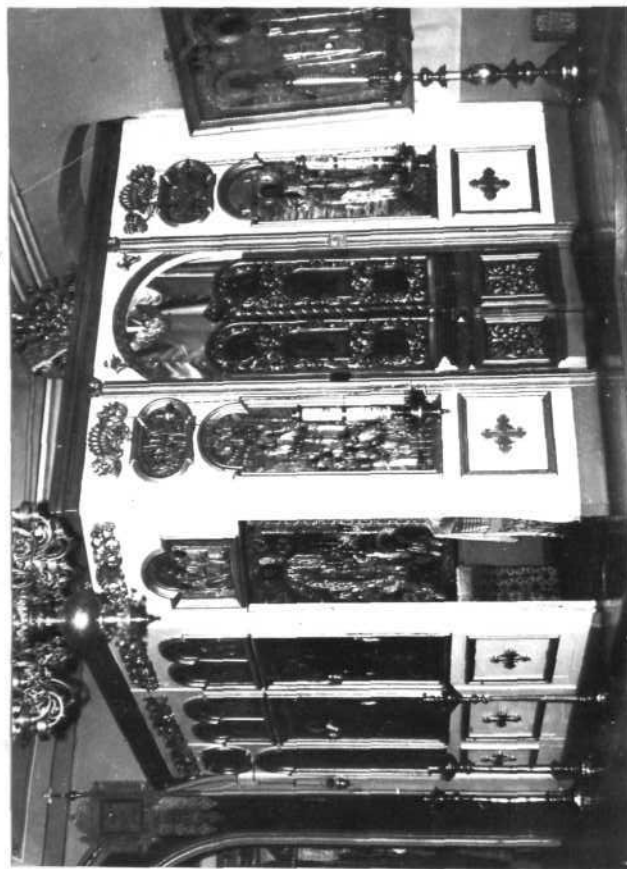
М. П.

Составитель Власов И. И. ст. н/сotr. ВСЭНРИМ Инспектор по охране памятников Радугин  
 (Ф., и., о., должность или профессия, подпись) (Ф., и., о., подпись)

# УЧЕТНАЯ КАРТОЧКА (оборотная сторона)

Фото или схематический план

Краткое описание



Иконостас Сергия Радонежского находится в юго-восточной части трапезной. Выполнен он в виде глухой стены с разворотом по осям север-юг, восток-запад. На скошенном углу устроена дверь. Украшением иконостаса является ряд резных декоративных элементов, расположенных над каждой из икон второго ряда. В центре главного фасада над карнизом установлена декоративная резная композиция из богослужебных предметов. Все иконы иконостаса заключены в профильные рамки. Резные царские врата выполнены во 2-й пол. XIX века, накладная декоративная резьба взята с разобранного главного иконостаса. Придельный иконостас Сергия Радонежского является рядовым памятником монументально-декоративного искусства Владимирской области 2-й пол. XIX в., в котором использованы разностильные элементы.