

ПАМЯТНИКИ ИСТОРИИ И КУЛЬТУРЫ СССР
(НЕДВИЖИМЫЕ)

СОЮЗНАЯ РЕСПУБЛИКА РСФСР

Гл. управление по охране памятников истории и культуры Мин.Культ. СССР
(наименование республиканского органа охраны памятников)

П А С П О Р Т

I. НАИМЕНОВАНИЕ ПАМЯТНИКА ДОМ ВЕНГАЛЫЧЕВА

II. ТИПОЛОГИЧЕСКАЯ ПРИНАДЛЕЖНОСТЬ

памятник археологии	памятник истории	памятник архитектуры	памятник монумент искусства
		2	

III. ДАТИРОВКА ПАМЯТНИКА (или дата исторического события, с которым связано возникновение памятника—для памятников истории)

80-е годы XIX в.

IV. АДРЕС (местонахождение) ПАМЯТНИКА (АССР, край, область, район, автономная обл.,

Пензенская обл. Белинский р-н.г.Белинский ул.Лермонтовская 67

национальный округ; населенный пункт; пути подъезда)

V. ХАРАКТЕР СОВРЕМЕННОГО ИСПОЛЬЗОВАНИЯ

по первонач. назначению	культурно-просветит.	туристско-экскурсион.	лечебно-оздоровительн.	жилые помещения	хозяйственное	не используется
	музей библ. клуб		больн. санат. д.отд.	+	учреждение торгов. промыш. склад	

ПРИЛОЖЕНИЯ:

Фото общего вида— 3
 Фото фрагментов— 10
 Генплан—
 Обмеры: план— 2
 фасад—
 разрез—
 Схематический план
 охранной зоны—

VI. ИСТОРИЧЕСКИЕ СВЕДЕНИЯ

- а) для памятников археологии — история возникновения, кем и когда производились разведки и раскопки, место хранения коллекций.
- для памятников истории — история возникновения: краткая характеристика событий и лиц, в связи с которыми объект приобрел значение памятника.
- для памятников архитектуры и монументального искусства — автор, строитель, заказчик, история создания

По характеру декоративного решения фасадов и по данным архива БТИ дом построен в 80-е годы XIX в. До 1917 года принадлежал Енгальчеву.

- б) перестройки и утраты, изменившие первоначальный облик памятника

На восточном фасаде утрачен балкон. К западному фасаду примыкает современная одноэтажная деревянная пристройка.

- в) реставрационные работы (общая характеристика, время, автор, место хранения документации)

Реставрационные работы не проводились.

VII. ОПИСАНИЕ ПАМЯТНИКА

для памятников археологии	— характеристика культурного слоя, важнейшие находки.
для памятников истории	— характеристика памятника, наличие, текст и время установления мемориальной доски.
а) для памятников архитектуры	— основные особенности планировочной, композиционно-пространственной структуры и конструкций; характер декора фасадов и интерьеров; наличие живописи, скульптуры, прикладного искусства; строительный материал, основные габариты.
для памятников монумент. иск-ва	— основные особенности композиционного и колористического решения; тексты, материал, техника, размер.

Одноэтажный, деревянный, на высоком кирпичном цоколе, прямоугольный в плане дом /14,0x9,1м/ своим главным восточным фасадом выходит на красную линию ул.Лермонтовской.

Восточный фасад 6-ти осевой, центральные оконные проемы двойные. Северный и западный фасады 4-х осевые, южный фасад - 3-х осевой. На северном и южном фасадах первые оси с запада - дверные проемы. На западном фасаде первая ось справа - дверной проем, ведущий в примыкающую к западному фасаду современную пристройку. Все фасады обшиты тесом. Несущие стены выходят на фасады плоскими лопатками, членящими главный фасад на три равные части по две оконных проема в каждой. Углы дома также обработаны лопатками, декорированными накладным рисунком в виде вытянутых по вертикали ромбов. Оконные проемы прямоугольной формы, обрамлены накладными наличниками, завершающимися треугольными сандриками с подзором пропиленной резьбы. Наличники декорированы накладным геометрическим рисунком. По всему периметру проходит венчающий карниз пропиленной резьбы подзорного типа на кронштейнах. Между кронштейнами размещены прямоугольные декоративные квадраты. К северо-восточному углу примыкает высокий забор, в котором устроены двухстворчатые филенчатые ворота, представляющие собой самостоятельную ценность и играющие значительную роль в формировании образа дома. Первоначально в центре восточного фасада в уровне цоколя был устроен балкон, в настоящее время утраченный.

б) общая оценка общественной, научно-исторической и художественной значимости памятника

Представляет собой интересный пример городского жилого дома последней четверти XIX в. Отличается высоким качеством пропиленной резьбы по дереву, строгостью архитектурного рисунка деталей.

VIII ОСНОВНАЯ БИБЛИОГРАФИЯ, АРХИВНЫЕ ИСТОЧНИКИ, ИКОНОГРАФИЧЕСКИЙ МАТЕРИАЛ.

в литературных источниках не упоминается.

IX. ТЕХНИЧЕСКОЕ СОСТОЯНИЕ

характеристика общего состояния: культурного слоя
для памятников археологии важнейших находок

для памятников архитек-
туры и истории конструкций
стен
покрытий
потолков
пола
декора фасадов
интерьеров

в интерьере: живописи
скульптуры
прикл. иск-ва

для памятников мону-
ментального искусства цоколя
постаamenta
скульптуры
грунта
красочного слоя

хорошее	среднее	плохое	аварийное
+			
+			
+			
+			
+			
+			

X. СИСТЕМА ОХРАНЫ

а) категория охраны

союзная	республ.	местная	не состоит
			+

б) дата и № документа о принятии под охрану

не имеет

в) границы охранной зоны и зоны регулирования застройки (краткое описание со ссылкой на утверждающий документ)

не имеет

г) балансовая принадлежность и конкретное использование

используется под жилье

д) дата и № охранного документа

не имеет

Дата составления паспорта

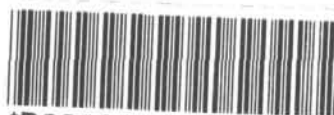
Составитель пол. Сосновский В.А.
(ф., и., о., должность или профессия)

16 августа 1984 г.

(подпись)

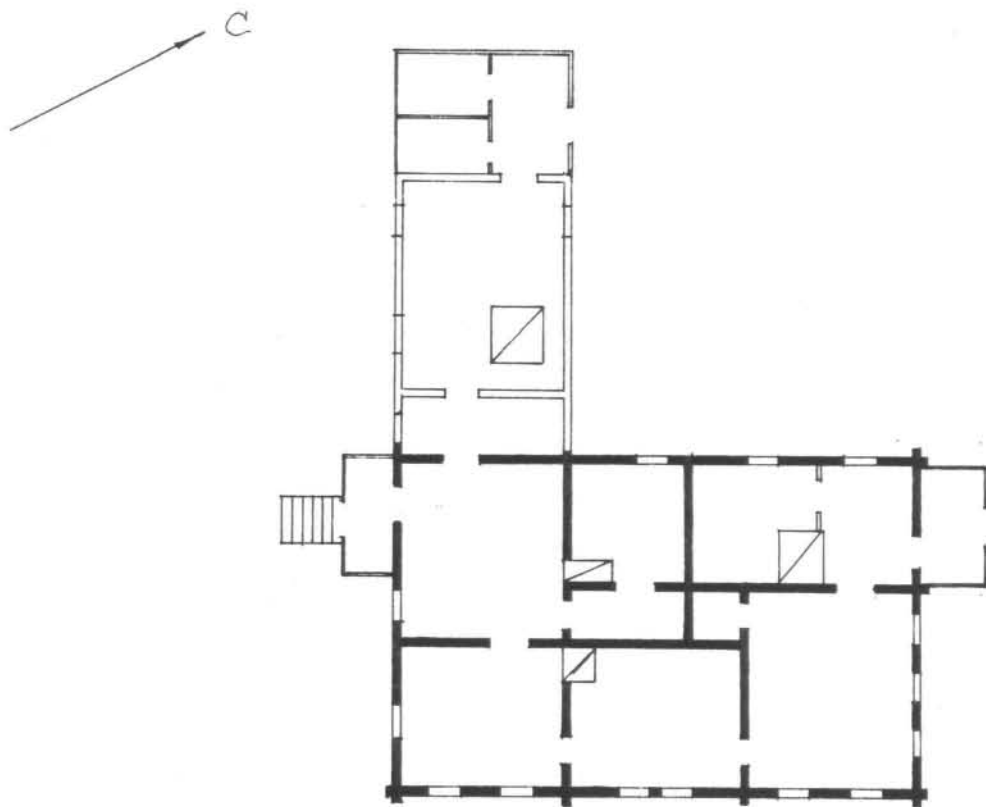
Инспектор по охране памятников

(подпись)



D000016026

ПЕНЗЕНСКАЯ ОБЛАСТЬ БЕЛИНСКИЙ РАЙОН ГОРОД БЕЛИНСКИЙ
ДОМ ЕНГАЛЫЧЕВА. 80-е годы XIX в.



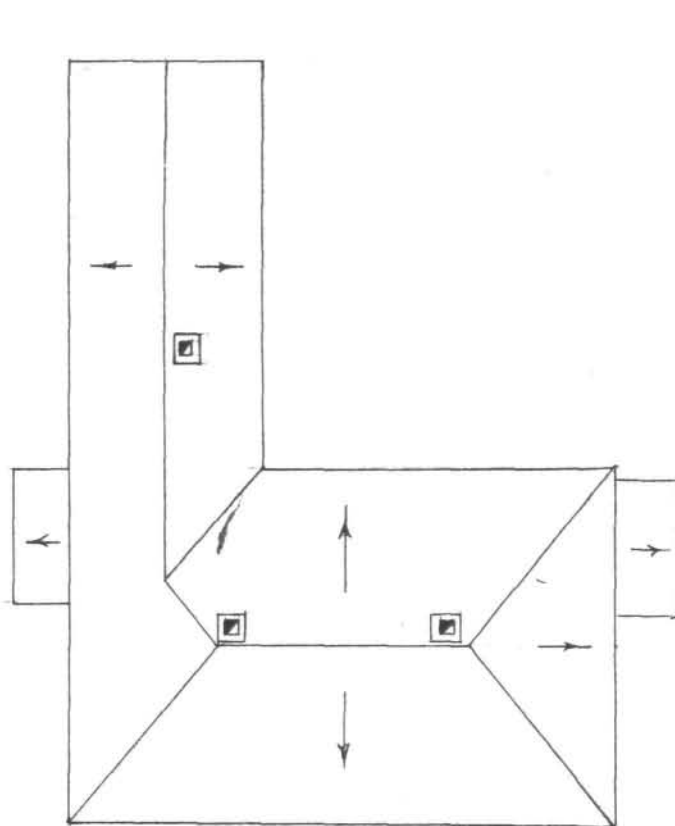
0 10м

Выполнил: Сосновский В.А.
1984г.

ПЕНЗЕНСКАЯ ОБЛАСТЬ БЕЛИНСКИЙ РАЙОН ГОРОД БЕЛИНСКИЙ

ДОМ ЕНГАЛЫЧЕВА 80-е годы XIX в.

План кровли



0 10м

Выполнил: Сидько В.А.
1984г.



1. Пензенская обл. Белинский р-н
г. Белинский Дом Бягальчева
80-е годы 19в. Вид с юга
фото Сосновского 1983г.



2. Пензенская обл. Белинский р-н
г. Белинский Дом Енгалычева 80-е годы
19в. Окно восточного фасада
фото Сосновского 1989г.



3. Пензенская обл. Белинский р-н
г. Белинский Дом Енталычева
80-е годы 19в. Фрагмент восточ-
ного фасада. Фото Сосновского
1983г.



4. Пензенская обл. Белинский р-н
г. Белинский Дом Енгалычева
80-е годы 19в. Фрагмент восточного
фасада. Фото Сосновского
1983г.



5. Пензенская обл. Беллинский р-н
г. Беллинский Дом Ингалнчева
80-е годы IX в. Ворота
фото Сосновского В. 1983г.



6 Пензенская обл. Белинский р-н
г. Белинский* Дом. Кнгалычева
80-е годы 19в. Вид с севера
фото Сосновского в 1988г.



7. Погубил отп. Белгородская обл.
1. Белгородская обл. Белгородская обл.
1900-е годы 1930-е годы. Белгородская обл.
1900-е годы 1930-е годы. Белгородская обл.



8. Пензенская обл. Белинский р-н
г. Белинский Дом Енгалычева
80-е годы 19в. Карниз восточного
фасада фото Сосновского 1983г.



9. Пензенская обл. Белинский р-н
г. Белинский Дом БИГЭЛЫЧЕНА
80-е г. дн 19 в. Окно восточного
фасада фото Сосновского В. 1983г.



10. Пензенская обл. Белинский р-н
г. Белинский Дом Загальничева
80-е годы 1980-х. Картина восточного
фасада фото Сосновского В. 1988г.



II. Пензенская обл. Белинский р-н
г. Белинский Дом Ентальцева
80-е годы 19 в. Фрагмент южного
сада фото Сосновского В. 1985г.



12. Пензенская обл. Белинский р-н
г. Белинский Дом Енгалычева
80-е годы 19в. Северный фасад
фото Сосновского 1983г.



13. Пензенская обл. Беланский р-н
г. Беланский Дом МГВЛЧОВА
80-е годы 19 в. Окно восточного
бюста фото Сосновского В. 1983г.

МИНИСТЕРСТВО КУЛЬТУРЫ СССР ● ПАМЯТНИКИ ИСТОРИИ И КУЛЬТУРЫ СССР (недвижимые).....
 СОЮЗНАЯ РЕСПУБЛИКА РСФСР Гл. упр. по охр. пам. истории и культуры МР СССР (индекс)

Адрес Пензенская обл. Белинский р-н г. Белинский ул. Державинская 67
 (АССР, край, область; район, автономная обл.; национальный округ, населенный пункт)

УЧЕТНАЯ КАРТОЧКА

ПОМ. БЕНТАЛЫЧЕВА

I. НАИМЕНОВАНИЕ ПАМЯТНИКА

II ТИПОЛОГИЧЕСКАЯ
ПРИНАДЛЕЖНОСТЬ

памятник археологии	памятник истории	памятник архитектуры	памятник монумент. ис-ва
		2	

III. ДАТИРОВКА ПАМЯТНИКА

IV. ХАРАКТЕР
СОВРЕМЕННОГО
ИСПОЛЬЗОВАНИЯ

по перво- начальному назначению	культурно- просвети- тельное	туристско- экскурсион- ное	лечебно- оздорови- тельные.	жилищ- ные помеще- ния	хозяйст- венное	не ис- пользо- ется
				+		

предлож. по использ.

V. ХАРАКТЕРИСТИКА
ТЕХНИЧЕСКОГО СОСТОЯНИЯ

хорошее	среднее	плохое	аварийное
+			

VI. КАТЕГОРИЯ ОХРАНЫ

союзная	республ.	местная	не состоит
			+

наличие утвержденной охранной зоны

да	нет
	+

VII. НАЛИЧИЕ ДОКУМЕНТАЦИИ

паспорт	фотографии	обмеры	реставрационные материалы
1	13	2	

органы охраны

реставрационные мастерск.

музей, архив
НИИ

союзная

республикан

местный

республикан

местные

место хранения документов

Дата составления карточки

16 апреля 1984 г.

Составитель

В.В. Соколовский

Инспектор по охране памятников

(ф., и., о., подпись)



УЧЕТНАЯ КАРТОЧКА (оборотная сторона)

Фото или схематический план



Краткое описание

Одноэтажный, деревянный дом, прямоугольный в плане, стоит на высоком кирпичном цоколе. Несущие стены выходят на фасады плоскими доплатками, декорированными накладным геометрическим рисунком. Оконные проемы прямоугольной формы с накладными, богато декорированными наличниками, завершающимися профилированными сандриками треугольной формы. По всему периметру проходит венчающий карниз пропиленной резьбы подзорного типа на кронштейнах. К северо-восточному углу примыкает высокий забор, в котором устроены двухстворчатые филенчатые ворота, сами по себе представляющие интерес. В целом дом отличается высоким качеством и строгостью архитектурного решения фасадов.

Тип. ф-ки «Маяк революции» Зак. 2414