

7020029003

МИНИСТЕРСТВО КУЛЬТУРЫ РФ

2.1.(3.2)x14-1.49.17

индекс

ПАМЯТНИКИ ИСТОРИИ И КУЛЬТУРЫ РФ
(недвижимые)

Российская Федерация .

Министерство культуры. Управление по охране недвижимых памятников истории и культуры. _____

(наименование республиканского органа охраны памятников)

ПАСПОРТ

I. НАИМЕНОВАНИЕ ПАМЯТНИКА Томская окружная психиатрическая лечебница.
Дом - конюшня

II. ТИПОЛОГИЧЕСКАЯ
ПРИНАДЛЕЖНОСТЬ

ПАМЯТНИК АРХЕОЛОГИИ	ПАМЯТНИК ИСТОРИИ	ПАМЯТНИК АРХИТЕКТУРЫ	ПАМЯТНИК МОНУМЕНТ, ИСК-ВА
	5	2	

III. ДАТИРОВКА ПАМЯТНИКА (или дата исторического события, с которым связано возникновение памятника - для памятников истории)

1908г.

IV. АДРЕС (местонахождение) ПАМЯТНИКА Томская область, г. Томск,
ул. Алеутская, 13. _____

(край, область, район, автономная область,

национальный округ, населенный пункт, пути подъезда)

V. ХАРАКТЕР
СОВРЕМЕННОГО
ИСПОЛЬЗОВАНИЯ

по перво- нач. назна- чению	культурно- просветит.	туристско- экскурсион	лечебно- оздорови- тельн.	жилые помещения +	хозяйст- венное	не исполь- зуется
	музей, библиот. клуб		больн., санат. д/отд	учреждение торговли, пром. склад		

ПРИЛОЖЕНИЯ:

- фото общего вида - 2
- фото фрагментов -
- ген. план -
- обмеры : план - 1 и 2 кроки
- фасад -
- разрез -
- схематический план
- охранные зоны -

VI. ИСТОРИЧЕСКИЕ СВЕДЕНИЯ

а)	для памятников археологии	- история возникновения, кем и когда производились разведки и раскопки, место хранения коллекции;
	для памятников истории :	- история возникновения; краткая характеристика событий и лиц, в связи с которыми объект приобрел значение памятника;
	для памятников архитектуры и монументального искусства	- автор, строитель, заказчик, история создания

Здание конюшен было построено для обслуживания потребностей Томской окружной психиатрической лечебницы.

Наиболее вероятные авторы проекта архитекторы Я.В. Кривцов, В. Р. Энкен (Енкен), И.И. Кондаков - строители главного корпуса лечебницы в 1901-1908г.г.

Постройка дома осуществлена в 1908г. В стеновую внешнюю кладку с северной стороны здания заложены стальные конские подковы, указывающие на его первоначальное назначение.

б) перестройка и утраты, изменившие первоначальный облик памятника

Перестроена внешняя лестница на второй мезонин с помещением для бывшего персонала компании. Произведена перепланировка интерьера для магазина, пекарни и складского помещения. Восточная часть здания и мезонин используются под жилые помещения.

в) реставрационные работы (общая характеристика, время, автор, место хранения документации).

не проводилась

VII. ОПИСАНИЕ ПАМЯТНИКА

для памятников археологии	- характер культурного слоя, важнейшие находки
для памятников истории :	- характеристика памятника, наличие , текст и время установления мемориальной доски
для памятников архитектуры	- основные особенности планировочной , композиционно- пространственной структуры и конструкций: характер декора фасадов и интерьеров; наличие живописи, скульп- туры , прикладного искусства ; строительный материал, основные габариты
б) для памятников монументального иск-ва	- основные особенности композиционного и колористичес- кого решения; тексты, материал, техника, размер

Дом расположен на территории психиатрической лечебницы. Дом одноэтажный лицевой кирпичной кладки /27 x 13,5 x 7 см/ в центре в центре решен мезонином на 2-м этаже.

Симметричный прямоугольник в плане.

Перекрыт двухскатной крышей "под железом".

Тимпаны торцевых фронтонов и мезонина декорированы вертикальной деревянной обшивкой. Оконные проемы прямоугольные с луковыми перемычками. Окно на 2-м этаже мезонина имеет лучковую перемычку с замком.

Вход в дом с северного фасада, карниз решен тремя кирпичными тягами и поясом сухариков.

Интерьер не сохранился, дом был построен под конюшню, в настоящее время в доме магазин и небольшая пекарня.

Основные габариты дома 22,8 x 8,7м.

б)общая оценка общественной ,научно-исторической и художественной значимости памятника.

Образец городской хозяйственной постройки начала XX века.

VIII. ОСНОВНАЯ БИБЛИОГРАФИЯ, АРХИВНЫЕ ИСТОЧНИКИ, ИКОНОГРАФИЧЕСКИЙ МАТЕРИАЛ

1. Топорков Н.Н. "Томская окружная лечебница для душевно больных. Первые шаги 23 окт.1909 - 15 июня 1910г.г. Томск 1910г.стр.28.

2 Залесов В. "Томская окружная психиатрическая лечебница" Альманах "Сибирская старина" №8 Томск 1994 стр.27-29.

IX. ТЕХНИЧЕСКОЕ СОСТОЯНИЕ

Характеристика общего состояния:

		хорошее	среднее	плохое	аварийное
для памятников археологии	культурного слоя важнейших находок				
для памятников архитектуры и истории	конструкций	+			
	стен	+			
	покрытий	+			
в интерьере :	потолков				
	пола		+		
	декора фасадов		+		
	интерьеров		+		
	живописи		+		
для памятников монументального искусства	скульптуры		+		
	прикладного искусства				
	цоколя				
	постаментов				
	скульптуры				
	грунта				
	красочного слоя				

X. СИСТЕМА ОХРАНЫ

союзная	республ.	местная	не состоит
			+

а) наименование и № документа о принятии под охрану _____

б) границы охранной зоны и зоны регулирования застройки (краткое описание со ссылкой на утверждающий документ)

не установлена



в) балансовая принадлежность и конкретное использование г. Томск, Северный округ, Жилищное управление Ленинского ПЖРТ, жилье

д) дата и № охранного документа _____

Дата составления паспорта _____ Составитель _____
ф.и.о., должность или профессия

Соловьева В.А. - историк ТГУ
Яковлев Н.К. - архитектор
Скворцов Г.В. - архитектор-краевед
Нагорнов Ю.П. - профессор кафедры графики ТГАСУ

.. 06 .. 10 09 2009 г.

Инспектор по охране памятников Димаков Л.Д.

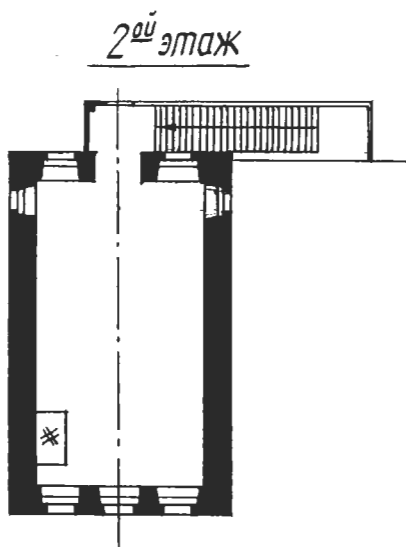
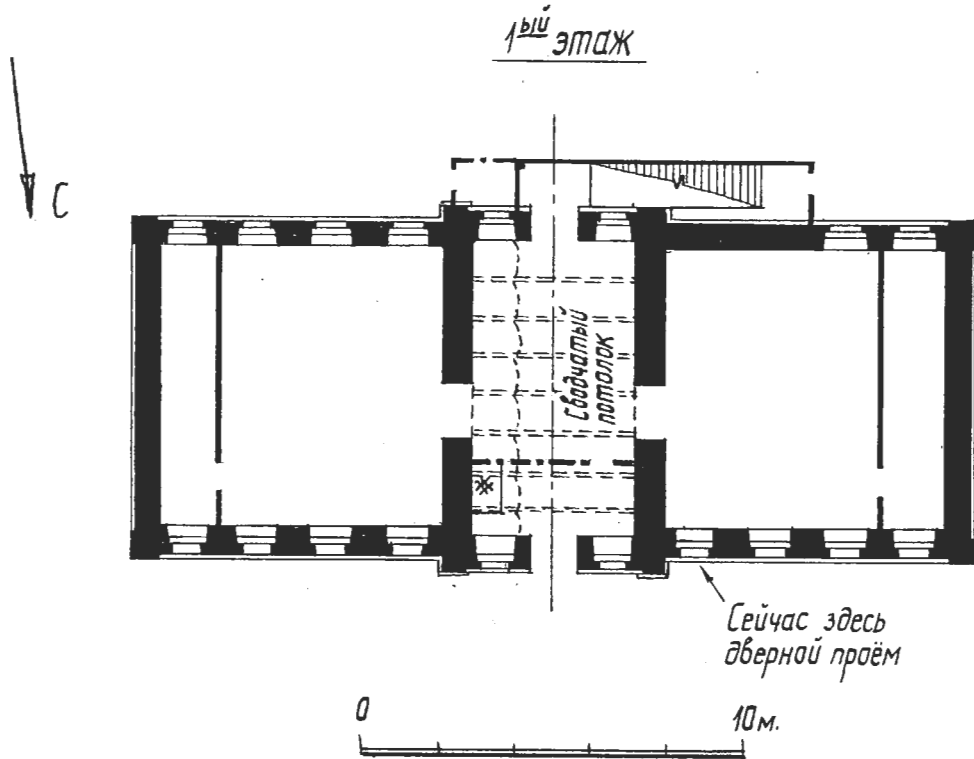


Ленинск Центра

Томская окружная психиатрическая лечебница. Комплекс.

Дом жилой

Томская обл., г. Томск, Сосновый бор, ул. Алеутская №13



----- Новые пристройки

Обмеры произвели:

Яковлев Н.К.

Скворцов Г.В.

Нагорнов Ю.П.

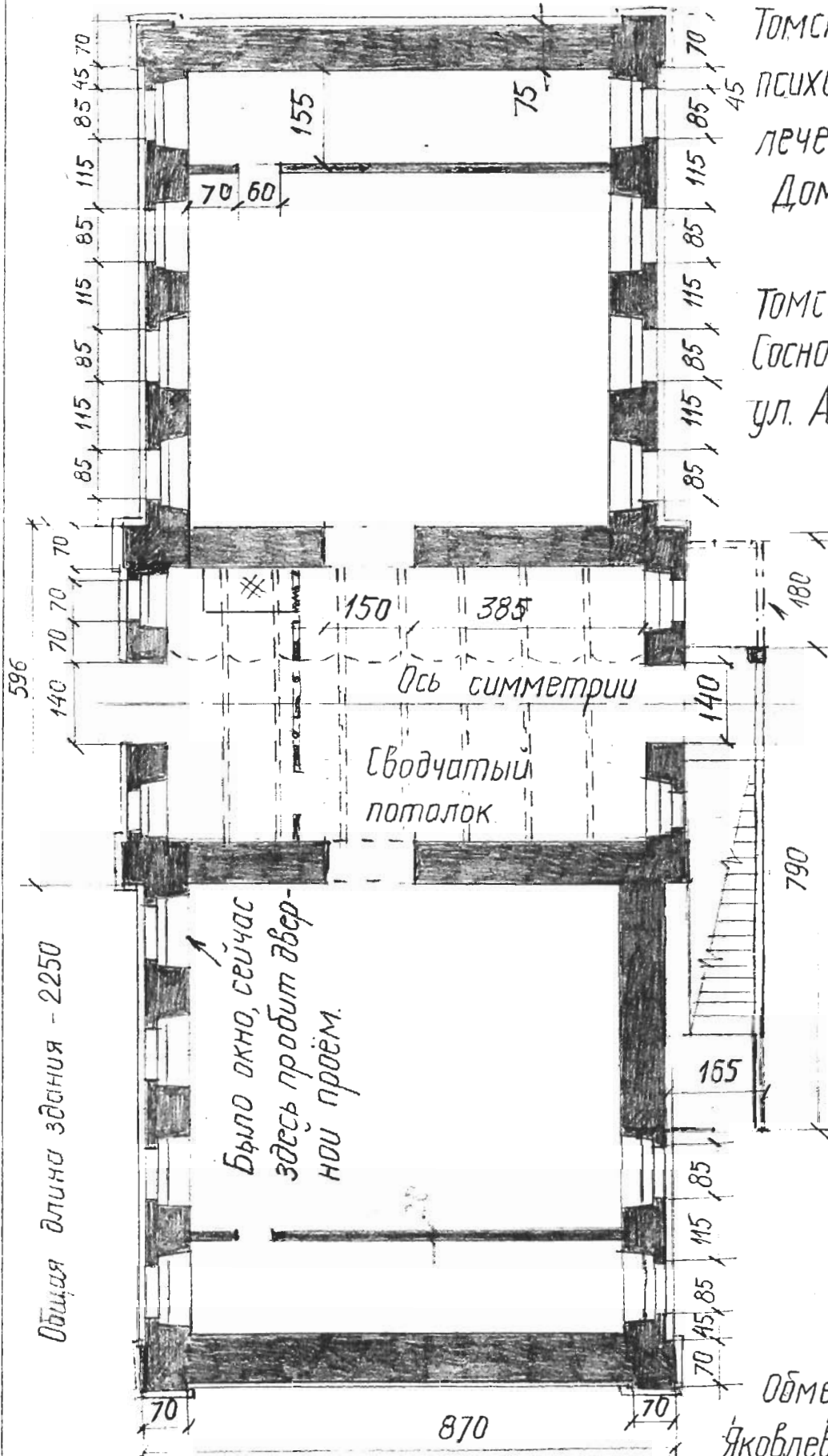
Вычертил Нагорнов Ю.П.

2000г

Томская окружная
психиатрическая
лечебница. Комплекс.
Дом жилой

Томская обл., г. Томск,
Сосновый бор,
ул. Алеутская №13

1ый этаж



Новая пристройка

Общая длина здания - 2250

Было окно, сейчас
здесь пробит двер-
ной проём.

Обмеры произвели:
Яковлев Н.К.

Скварцов Г.В.

Нагорнов Ю.П.

Вычертил Нагорнов Ю.П.

2000г



АИТКА
← 78 м

Сибирь

Р. Р. Коммерческая обл. г. Москва.

Коммерческая окружная центральная
Касса, Коммерческие

Ул. Аверинская 13.

Коммунальные сезоны, Общий фонд

Ростов Геращенко А. А.

Ссылка 5.12.1998г



Д. Р. Момская обл. г. Тоснен

Момская окружная инспекция рыбной
охраны. Коммуна.

Ул. Арефьевская 13.

Коммуна с сезонным населением. Общий взг.

Решо Берасинска АИ

Счета 5.12.1998г



Ул. Алуштинская 13

РЕСПУБЛИКА **РФ** Министерство Культуры. Департамент по охране памятников истории и культуры
Адрес **634014 Томская область, г. Томск, ул. Алеутская, 13**

УЧЕТНАЯ КАРТОЧКА

I. НАИМЕНОВАНИЕ ПАМЯТНИКА

II. ТИПОЛОГИЧЕСКАЯ

ПРИНАДЛЕЖНОСТЬ

III. ДАТИРОВКА ПАМЯТНИКА

IV. ХАРАКТЕР СОВРЕМЕННОГО
ИСПОЛЬЗОВАНИЯV. ХАРАКТЕРИСТИКА ТЕХНИЧЕСКОГО
СОСТОЯНИЯ

VI. КАТЕГОРИЯ ОХРАНЫ

Наличие утвержденной охранной
зоны

VII. НАЛИЧИЕ ДОКУМЕНТАЦИИ

Место хранения документации

Дата составления

Составитель

Томская Окружная психиатрическая лечебница. Конюшня.

Памятник археологии	Памятник истории	Памятник архитектуры	Памятник монументального искусства
	5	2	

начало 10-х годов XX века

По первоначальному назначению	Культурно-просветительское	Туристско-экскурсионное	Лечебно-оздоровит.	Жилые помещения	Хозяйственная	Не использ.
				+		

Хорошее	Среднее	Плохое	Аварийное
			+

ЮНЕСКО	Федеральная	Местная	Не состоит
			+

Да	Нет

Паспорт	Фотография	Обмеры	Реставрационные материалы
+	+	+	
Органы охраны		Реставрационные материалы	
союзный	республиканский	Местный	республиканские
+	+		

Дата составления

Составитель

В. А. Соловьева
С. В. Яковлев

Декабрь 2000 г.

Соловьева В. А. Нагорнов Ю. П. Начальник Центра по
Яковлев Н.К. Скворцов Г.В. охране памятников



М.П.

Л.Д. Димакова

УЧЕТНАЯ КАРТОЧКА

Фото или схематический план



Краткое описание

Дом расположен на территории психиатрической лечебницы, одноэтажный, кирпичный, в центре решен мезонином на 2-этаже.

Симметричный прямоугольник в плане.

Наиболее вероятные авторы проекта архитекторы Я.В.Кривцов, В.Р.Энкен, и И.И.Кондаков - строители комплекса зданий лечебницы.

Образец городской хозяйственной постройки начала XX века. Дом был построен под конюшню, в настоящее время в доме магазин и пекарня. Восточная часть здания и мезонин используются под жилые помещения.

Постройка дома осуществлена в 1908г..

Основные габариты дома 22,5 x 8,7м.