

ПАМЯТНИКИ ИСТОРИИ И КУЛЬТУРЫ СССР

(НЕДВИЖИМЫЕ)

СОЮЗНАЯ РЕСПУБЛИКА РСФСР

ГЛАВНОЕ УПРАВЛЕНИЕ ОХРАНЫ, РЕСТАВРАЦИИ И ИСПОЛЬЗОВАНИЯ ПАМЯТНИКОВ

(взаимодействие республиканского органа охраны памятников)

ИСТОРИИ И КУЛЬТУРЫ МИНИСТЕРСТВА КУЛЬТУРЫ РСФСР

ПАСПОРТ

МОНАСТЫРЬ НИКОЛЬСКИЙ СТАРОЛАДСКОКИЙ.

I. НАИМЕНОВАНИЕ ПАМЯТНИКА ВЕРОТА КИЕНЕ С ПЕРИВОРСТНОЙ.II. ТИПОЛОГИЧЕСКАЯ
ПРИНАДЛЕЖНОСТЬ

памятник археологии	памятник истории	памятник архитектуры	памятник монумент. иск-ва
		4	

III. ДАТИРОВКА ПАМЯТНИКА (или дата исторического события, с которым связано возникновение памятника — для памятников истории).

1907 — 1908 гг.IV. АДРЕС (местонахождение) ПАМЯТНИКА Ленинградская обл., Волховский р-н.

(АССР, край, область, район, автономная обл.,

с. Старая Ладога

(национальный округ, автономный пункт, пути сообщения)

V. ХАРАКТЕР
СОВРЕМЕННОГО
ИСПОЛЬЗОВАНИЯ

по перво- нач. назна- чению	культурно- просветит.	туристско- экскурсион.	летнео- палаточная	жилая	хозяйст- венное	не исполь- зуется
+	музей, биб., клуб		больн., санит., заста.		учрежден. торгов., производ. оснаст.	

ПРИЛОЖЕНИЯ:

Фото общего вида — 3
 Фото фрагментов — 1
 Планы — 1
 Обмеры: план —
 фасад —
 разрез —
 Схематический план
 охранной зоны —

схема фот. фиксации — 1

исследования — 1 с.

с. 1026

VI. ИСТОРИЧЕСКИЕ СВЕДЕНИЯ:

а)	для памятных археологов	— история возникновения, кем и когда производились раскопки и раскопки, место хранения коллекций.
	для памятных историков	— история возникновения: краткая характеристика событий и лиц, в связи с которыми объект приобрел значение памятника.
	для памятных архитекторов и монументального искусства	— автор, строитель, заказчик, история сооружения.

Внешние ворота построены в 1907-1908 гг. по проекту архитектора Н. Нишнова, по заказу монастырской братии.

б) реставрационные и утраты, кратчайшее первоначальное описание памятника.

После 1918 г. утрачены откосы ворот и надаратные окна. К северному торцу правосторонней пристройки тамбур. Частично утрачен декор фасада и обветшала крыша.

в) реставрационные работы (общая характеристика, время, автор, место хранения документации)

Не проводилось.

IX. ТЕХНИЧЕСКОЕ СОСТОЯНИЕ

характеристика общего состояния:

	характер	среднее	показ	защитное
для памятника археологический	культурного слоя			
для памятника архитектуры и истории	использовал заложено			
	конструкций	+		
	стен	+		
	каркасной		+	
в интерьере:	выполнена			
	плоск		+	
	Алюминиевые фальш		+	+
	картешком			+
для памятника монументального искусства	железные			
	структурной			
	проект. 1954-55			
	использ			
	использ			
	поставлена			
	структурной			
	грунта			
	архитектурного слоя			

X. СИСТЕМА ОХРАНЫ:

а) категория охраны

общая	регионал.	местная	за объект
	+		

б) дата и № документа о принятии под охрану Постановление Совета Министров РСФСР № 624 от 14 декабря 1974 г.

в) границы охраняемой зоны и режим регулирования застройки (краткое описание со ссылкой на утверждающий документ)

Во разработке.

г) балансовая принадлежность и конкретное использование На балансе Управления культуры Ленинского района, но не используется.

Спр. 051в. 1977.

д) дата и № охранного документа _____ Воробьев В.М. С.И.С.

Дата составления паспорта _____ Соболев В.Н. С.И.С.

7 декабря 1976 г. _____ Брян В.К. М.И.С.

_____ Поскин А.А.

Настоящий паспорт выдан _____



Монастырь Никольский Староладожский. Ворота Южные с приворотной.

УП. а)

Северный фасад ворот решен лаконичнее. Креповкой выделена его центральная часть, Рельеф фронтона : : : : : определяют только карнизы и ниша - килот. Боковые части фасада ворот завершены карнизами.

Здание приворотной имеет единственно открытый восточный фасад (к остальным примыкают постройки). В центральной части фасада имеется единственный оконный проем обрамленный широким наличником с лучковым завершением. Углы фасада подчеркнуты лопатками. Завершается фасад карнизом с поясом плоских сухариков. Ворота с приворотной оштукатурены и побелены.

Фундамент ворот и приворотной бутовый, стены кирпичные, цоколь центральной части ворот из известнякового камня, конструкции крыши деревянные, кровли из листового стали.

Основные габариты ворот II,0 x 0,9 x м.

приворотной 5,0 x 3,0 x м.

УШ.







МИНИСТЕРСТВО КУЛЬТУРЫ СССР ● ПАМЯТНИКИ ИСТОРИИ И КУЛЬТУРЫ СССР (недвижимые) _____
 СОЮЗНАЯ РЕСПУБЛИКА **РСФСР** **Главное управление охраны памятников**
 Адрес: **Ленинградская обл., Волховский р-н, с. Старая Ладога**
(Управление республиканского органа охраны)
(АССР, край, область; район, автономная обл.; национальный округ; поселенный пункт)

УЧЕТНАЯ КАРТОЧКА

I. НАИМЕНОВАНИЕ ПАМЯТНИКА **Монастырь Никольский Староладожский. Ворота**

II. ТИПОЛОГИЧЕСКАЯ ПРИНАДЛЕЖНОСТЬ

наименование археологического памятника	наименование исторического памятника	наименование монументальной скульптуры	наименование памятника монумент. искусства
	ворота с параворотной аркой	4	

III. ДАТИРОВКА ПАМЯТНИКА **1907 - 1908 гг.**

IV. ХАРАКТЕР СОВРЕМЕННОГО ИСПОЛЬЗОВАНИЯ

по первоначальному назначению	культурно-просветительное	туристско-музейное	детско-образовательное	иные назначения	хозяйственно-бытовое	не известно
+						

Предлож. по использованию _____

V. ХАРАКТЕРИСТИКА ТЕХНИЧЕСКОГО СОСТОЯНИЯ

хорошее	среднее	плохое	аварийное
	+	+	+

VI. КАТЕГОРИЯ ОХРАНЫ

союзная	республ.	местная	не охраняется
	+		
валидно утверждена граница зоны		да	нет
			+

VII. НАЛИЧИЕ ДОКУМЕНТАЦИИ

паспорт	фотографии	обмеры	реставрационные материалы
+	+	+	

место хранения документа _____

Дата составления карточки **7 декабря 82 г.**

органы охраны			реставрационные мастерские		музб. инст. IIIIII
союзная	республикан	местный	республикан	местные	
+	+	+			

Составитель: **Зиборов В.К., И.Н.С.**
(Ф., и., о., должность или профессия, подпись)

Инспектор по охране памятников: **Паскин А.В.**
(Ф., и., о., подпись)

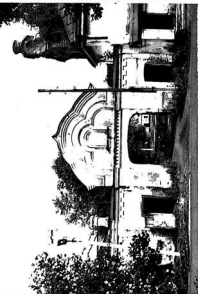
ВНИМАНИЕ

И.Н.С.

Паскин

Фото или схематический план

Краткое описание



Каменные ворота построены в 1907-1908 гг. по проекту архитектора Н. Никонова, по заказу монастырской братии. Ворота с приворотной находятся посредине южной стены монастыря между ростинскими колодами (с Востока) и хозяйственным корпусом (с Запада). Ворота в плане имеют прямоугольную форму, разбитую на три части: центральную с широким проемом для проезда и две боковые части с проемами меньших размеров (калитки). Со стороны монастырской территории и западной калитки ворот примыкает приворотная, представляющая собой одностаканную прямоугольную в плане постройку с двускатной крышей.

Представляет собой вариант парадных монастырских ворот (с приворотной) начала XIX в.