

5800000416
3.2. - 1.39.18
индекс

МИНИСТЕРСТВО КУЛЬТУРЫ СССР
ПАМЯТНИКИ ИСТОРИИ И КУЛЬТУРЫ СССР
(НЕДВИЖИМЫЕ)

РСФСР

Союзная республика
Министерство культуры. Главное управление охраны, реставрации и

(наименование республиканского органа охраны памятников)
использования памятников

ПАСПОРТ

Дом жилой

I. НАИМЕНОВАНИЕ ПАМЯТНИКА

II. ТИПОЛОГИЧЕСКАЯ ПРИНАДЛЕЖНОСТЬ

памятник археологии	памятник истории	памятник архитектуры	памятник монумент искусства
		2	

III. ДАТИРОВКА ПАМЯТНИКА (или дата исторического события, с которым связано возникновение памятника—для памятников истории)

к. XIX-н. XX в.

IV. АДРЕС (местонахождение) ПАМЯТНИКА

Пензенская обл., Мокшанский р-н,

п.г.т. Мокшан, ул. Советская, 25

(АССР, край, область, район, автономная обл.,

национальный округ; населенный пункт; пути подъезда)

V. ХАРАКТЕР СОВРЕМЕННОГО ИСПОЛЬЗОВАНИЯ

по первонач. назначению	культурно-просветит.	туристско-экскурсион.	лечебно-оздоровительн.	жилые помещения	хозяйственное	не используется
	музей библ. клуб		больн. санат. д.отд.		учреждение торгов. промышл. склад	

ПРИЛОЖЕНИЯ:

- Фото общего вида— 2
- Фото фрагментов— 1
- Генплан—
- Обмеры: план— 2
- фасад—
- разрез—
- Схематический план
- охранной зоны—

VI. ИСТОРИЧЕСКИЕ СВЕДЕНИЯ

- а) для памятников археологии — история возникновения, кем и когда производились разведки и раскопки, место хранения коллекций.
- для памятников истории — история возникновения: краткая характеристика событий и лиц, в связи с которыми объект приобрел значение памятника.
- для памятников архитектуры и монументального искусства — автор, строитель, заказчик, история создания.

Анализ стилистических особенностей архитектуры здания позволяет датировать его к. XIX—н. XX в.

- б) перестройки и утраты, изменившие первоначальный облик памятника

Юго-восточный, северо-восточный углы здания и стена восточного фасада укреплены контрфорсами. Часть оконных проемов I-го этажа, а также оконные проемы подвального заложены. К восточному фасаду пристроено крыльцо и сени для выделенной отдельной квартиры.

- в) реставрационные работы (общая характеристика, время, автор, место хранения документации) **не проводились**

VII. ОПИСАНИЕ ПАМЯТНИКА

для памятников археологии	— характеристика культурного слоя, важнейшие находки.
для памятников истории	— характеристика памятника, наличие, текст и время установления мемориальной доски.
а) для памятников архитектуры	— основные особенности планировочной, композиционно-пространственной структуры и конструкций; характер декора фасадов и интерьеров; наличие живописи, скульптуры, прикладного искусства; строительный материал, основные габариты.
для памятников монумент. иск-ва	— основные особенности композиционного и колористического решения; тексты, материал, техника, размер.

Расположен к северо-востоку от Богоявленской церкви и к юго-востоку от жилого дома Быстренина.

Одноэтажный кирпичный дом с ^{полу}подвалом под всем зданием, имеет в плане П-образную форму с выступающими частями разной длины. Своим главным 5-оконным фасадом обращен на юг, в сторону ул. Советской, от которой отделен севером. Оконные проемы имеют лучковое завершение, окантовываются кирпичной обноской и отмечены сверху лучковыми брызками, смыкающимися с нижней тягой многорядного венчающего карниза. Брызги украшены сухариками. Под окнами проходит горизонтальная тяга, такими же тягами членится цокольный этаж.

Вход в дом расположен с северной стороны между выступающими частями здания. Основной объем делится внутри поперечной стеной на два неравных помещения, в западном из которых (большим по размерам) выделены помещения прихожей и кухни, разделенные капитальной стеной.

Три подвальных помещения, расположенные в западной половине дома, имеют коробовые своды. Юго-восточный, северо-восточный углы здания и стена восточного фасада укреплены контрфорсами. Стены снаружи побелены. Крыша железная вальмовая. Перед входом в дом сделана открытая веранда.

б) общая оценка общественной, научно-исторической и художественной значимости памятника.

Является примером жилого дома к. XIX-н. XX в. Входит в окружающую Богоявленскую церковь старую застройку.

IX. ТЕХНИЧЕСКОЕ СОСТОЯНИЕ

характеристика общего состояния: культурного слоя
для памятников археологии важнейших находок

для памятников архитек-
туры и истории

конструкций
стен
покрытий
потолков
пола
декора фасадов
интерьеров

в интерьере:

живописи
скульптуры
прикл. иск-ва

для памятников мону-
ментального искусства

цоколя
постаменты
скульптуры
грунта
красочного слоя

хорошее	среднее	плохое	аварийное
	+		
	+		
	+		
	+		
	+		
	+		

X. СИСТЕМА ОХРАНЫ

а) категория охраны

_____ союзная | _____ республ. | _____ местная | _____ не состоит

б) дата и № документа о принятии под охрану

в) границы охранной зоны и зон
утверждающий документ)

..... краткое описание со ссылкой на



D000037839

склад

г) балансовая принадлежность и конкретное использование

д) дата и № охранного документа

Дата составления паспорта

ОКТАБРЬ

8

.....198 г.

Составитель

Белгузова Т.Ф., преподаватель

(ф., и., о., должность или профессия)

Т.Ф. Белгузова

Борнчев Д.А.

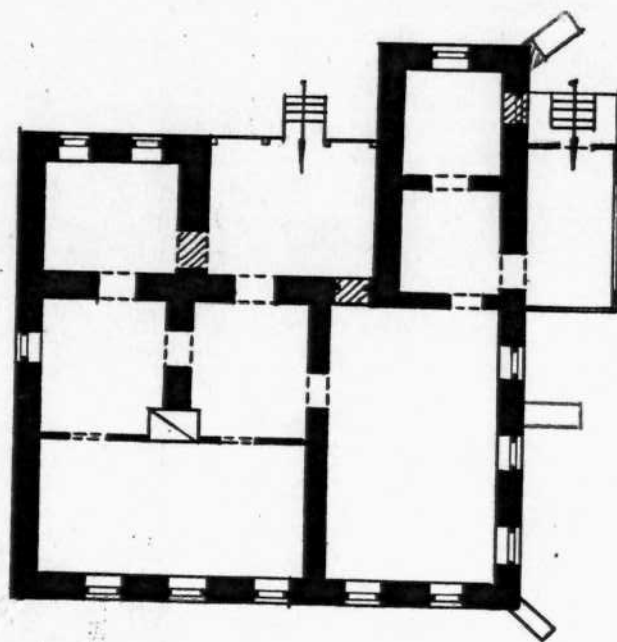
Инспектор по охране памятников

(подпись)

ПЕНЗЕНСКАЯ ОБЛ., МОКШАНСКИЙ Р-Н,
п.г.т.МОКШАН, ул.СОВЕТСКАЯ, 25.
ДОМ ЖИЛОЙ. к.ХІХ-н.ХХ в.



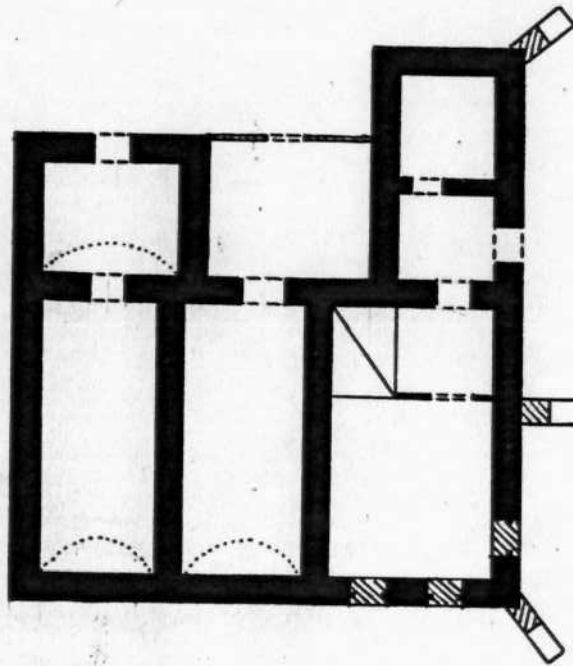
план I-го этажа



Выполнил: Белгузова Т.Ю.
1987 г.

ПЕНЗЕНСКАЯ ОБЛ., МОКШАНСКИЙ Р-Н,
п.г.т.МОКШАН, ул. СОВЕТСКАЯ, 25.
ДОМ ЖИЛОЙ. к. XIX-н. XX в.

план ^{полу}подвального этажа



0 ————— 10 м

Выполнил: Белгузова Т.Ю.
1987 г.



Генеральная ул.
Мокшанский р-н
и.э.и. Мокшан
ул. Советская, 25
Дачный массив, к. XIX-XX вв.
Воз с севера

февраль 1987.
Белозубов И. П.



Кемеровская обл.,
Мончинский р-н
с. 2-е, Мончан
ул. Советная, 25
Домикова И. И. XIX-н. XX в.
Фондовый запас

Фонд 1987,
Безызовый ИО



Фензенская обл.,
Мохнатский р-н
и.г.м. Мохнат
гп, Советная, 25
Дом жилой, к. XIX-н, XX
Гражданский паспорт
Граждан

Удостоверение 1987,
Белышевской ТП

МИНИСТЕРСТВО КУЛЬТУРЫ СССР ● ПАМЯТНИКИ ИСТОРИИ И КУЛЬТУРЫ СССР (недвижимые)

СОЮЗНАЯ РЕСПУБЛИКА

РСФСР. Мин. культуры. Главк охраны памятников (индекс)

Адрес Пензенская обл., Мокшанский р-н, п.г.т. Мокшан, ул. Советская, 25

(АССР, край, область, район, автономная обл., национальный округ, населенный пункт)

УЧЕТНАЯ КАРТОЧКА

I. НАИМЕНОВАНИЕ ПАМЯТНИКА

Дом жилой

II. ТИПОЛОГИЧЕСКАЯ
ПРИНАДЛЕЖНОСТЬпамятник
археологиипамятник
историипамятник
архитектурыпамятник
МОНУМЕНТ. ис-ва

2

III. ДАТИРОВКА ПАМЯТНИКА

к. XIX-н. XX в.

IV. ХАРАКТЕР
СОВРЕМЕННОГО
ИСПОЛЬЗОВАНИЯпо перво-
начальному
назначениюкультурно-
просвети-
тельноетуристско-
экскурсион-
ноелечебно-
оздорови-
тельн.жилые
помещенияхозяйст-
венноене исполь-
зуется

+

предлож. по исполз.

V. ХАРАКТЕРИСТИКА
ТЕХНИЧЕСКОГО СОСТОЯНИЯ

хорошее

среднее

плохое

аварийное

+

VI. КАТЕГОРИЯ ОХРАНЫ

союзная

республ.

местная

не состоит

+

наличие утвержденной охранной зоны

да

нет

+

VII. НАЛИЧИЕ ДОКУМЕНТАЦИИ

паспорт

фотографии

обмеры

реставрационные материалы

+

+

+

место хранения документов

органы охраны

реставрацион. мастерские

музей, архив,
НИИ

союзный

республикан.

местный

республикан.

местные

+

+

+

Дата составления карточки
«..... Октябрь..... 1988 г.
М. П.

Составитель Белгузова Т.Ю., преподаватель

Инспектор по охране памятников Борунов Д.А.

(Ф. и. о., должность или профессия, подпись)

(Ф. и. о., подпись)

Белгузова

Борунов

УЧЕТНАЯ КАРТОЧКА (оборотная сторона)

Фото или схематический план



Краткое описание

I-этажный кирпичный дом с подвалом, П-образный в плане, расположен к северо-востоку от Богоявленской церкви и к юго-востоку от дома Быстренина. Главный 5-оконный фасад обращен в сторону ул. Советской, от которой отделен сквером. Оконные проемы имеют лучковое завершение, над которыми сделаны лучковые бровки, украшенные сухариками. Крыша железная вальмовая.

Является примером жилого дома к. XIX-н. XX в. Входит в старую застройку центра Мокшана.