

7710226010

МИНИСТЕРСТВО КУЛЬТУРЫ СССР

З.4. I.32.I
видеоПАМЯТНИКИ ИСТОРИИ И КУЛЬТУРЫ СССР
(недвижимые)

СОЮЗНАЯ РЕСПУБЛИКА РФ

Министерство культуры. Управление госконтроля охраны и использования
(наименование республиканского органа охраны памятников)
памятников истории и культуры г.Москвы

П А С П О Р Т

I. НАИМЕНОВАНИЕ ПАМЯТНИКА Даниловское кладбище. ЧасовняII. ТИПОЛОГИЧЕСКАЯ
ПРИНАДЛЕЖНОСТЬ

(церковь Николая Чудотворца)

памятник археологии	памятник истории	памятник архитектуры	памятник монумент, иск-ва
		4	

III. ДАТИРОВКА ПАМЯТНИКА (или дата исторического события, с которым связано возникнове-
ние памятника — для памятников истории)1894-1902 гг.IV. АДРЕС (местонахождение) ПАМЯТНИКА г.Москва, Октябрьский р-н, Духовский
(АССР, край, область, район, автономная обл.)пер., I

национальный округ; населенный пункт; пути подъезда)

V. ХАРАКТЕР
СОВРЕМЕННОГО
ИСПОЛЬЗОВАНИЯ

по перво- нач. назна- чению	культурно- просветит.	туристско- экскурсион.	лечебно- оздорови- тельн.	жилые помещения	хозяйст- венное	не исполь- зуется
	музей библ. клуб		больн. свят. д/отд		учреждение торгов. промыш. склад	

ПРИЛОЖЕНИЯ:

Фото общего вида — 7

Фото фрагментов —

Генплан —

Обмеры: план — 1

разрез —

фасад —

Схематический план

охранной зоны —

Вкладыш к разд. VIIa — 1 стр.

VI. ИСТОРИЧЕСКИЕ СВЕДЕНИЯ

а)	для памятников археологии	— история возникновения, кем и когда производились разведки и раскопки, место хранения коллекций.
	для памятников истории	— история возникновения: краткая характеристика событий и лиц, в связи с которыми объект приобрел значение памятника.
	для памятников архитектуры и монументального искусства	— автор, строитель, заказчик, история создания.

Проект каменной часовни вместо деревянной на Даниловском кладбище архитектора П. Каминского утвержден в Строительном отделении Моск. гор. Управы в 1894 г. Выстроена она была вдовой Николая Гребенского К. 1902 г., имела алтарь, освященный во имя Николая Чудотворца, но выполняла роль часовни. Возведенное здание в точности соответствует проекту.

В советское время используется общиной верующих, как подсобное помещение.

б) перестройки и утраты, изменившие первоначальный облик памятника.

Утрачен иконостас, зашиты проходы в алтарь. В плохом состоянии штукатурка внутри и пол.

в) реставрационные работы (общая характеристика, время, автор, место хранения документов)

Реставрационные работы не проводились.

VII. ОПИСАНИЕ ПАМЯТНИКА

а)	для памятников археологии	-- характер культурного слоя, важнейшие находки,
	для памятников истории	— характеристика памятника, наличие, текст и время установления мемориальной доски,
	для памятников архитектуры	— основные особенности планировочной, композиционно-пространственной структуры и конструкций; характер декора фасадов и интерьеров; наличие живописи, скульптуры, прикладного искусства; строительный материал, основные габариты,
	для памятников монумент. иск-ва	— основные особенности композиционного и колористического решения; тексты, материал, техника, размер.

Кирпичная оштукатуренная часовня расположена у юго-западного угла центральной площади кладбища, окружена могилами. Воспроизводящая традиционную схему небольшого одноглавого храма с полукруглой апсидой, довольно высокая часовня вторит вертикалям Духовской церкви.

Односветный четверик завершен зубчатым аттиком, в котором помещены декоративные кокошники и купол с возвышающейся над ним луковичной главой на круглом в плане барабане. Увенчана восьмиконечным крестом. Необычный зубчатый фриз с ромбовидными филёнками между кокошниками сообщает заурядной архитектуре часовни известную оригинальность.

Высокий арочный входной проем расположен с севера, обрамлен массивным порталом. Низ здания рустован. Над тягой, отделяющей руст, помещены арочные окна. Архивольты окон четверика рустованы, апсиды — профилированы. Под окнами четверика помещены зубчатые "фартуки". Углы четверика обработаны широкими лопатками, украшенными ширинками. В широком карнизе использованы зубцы, поребрик и профилировка. В основании барабана помещены мелкие килевидные кокошники.

б) общая оценка общественной, научно-исторической и художественной значимости памятника. (см. вкладыш № I)

Характерное для эклектики кон. XIX в. культовое здание, в архитектуре которого сочетаются черты русского стиля и классицизма. Значительная доминанта архитектурного ансамбля Даниловского кладбища.

VIII. ОСНОВНАЯ БИБЛИОГРАФИЯ, АРХИВНЫЕ ИСТОЧНИКИ, ИКОНОГРАФИЧЕСКИЙ МАТЕРИАЛ.

1. Звонарев С. Сорок сороков. т.3 — Париж, 1990. — С.79, № 22.
2. РГИА г.Москвы. Ф.54, оп.181, д. 1529. Проект Московских церквей за 1894 г., лл.138,142,143.
3. ГИМ ОПИ. Ф.45, д.6. Александровский М.А. Исторический указатель Московских церквей. Руконись. 1917-42 гг. № 981.

ВЕЩАМИ № I

к паспорту "Ансамбль Даниловского кладбища.
Часовня".

к разделу УЦа)

(продолжение)

Декорация выполнена из кирпича и цемента.

Четверик перекрыт восьмилотковым сомкнутым сводом на парусах, скрытым под купольной конструкцией. В алтарь ведет широкая арка, забранная металлическими листами. В основании свода помещен широкий профилированный карниз. В часовне - белокаменная солея и бетонный пол.









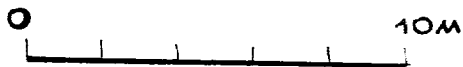
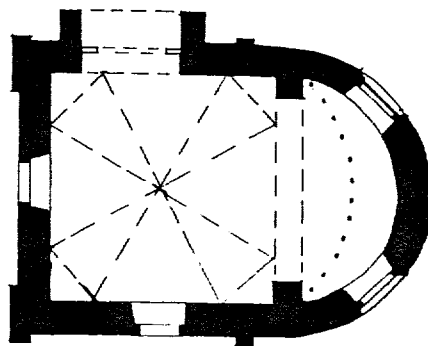






МОСКВА,
ОКтябрьский РАЙОН,
ДУХОВСКИЙ ПЕР., 1,
АНСАМБЛЬ ДАНИЛОВСКОГО КЛАДБИЩА,
ЧАСОВНЯ, 1894-1902 гг.

С
↑



МП „СИМАРГА“
ОБМЕР: КОЖЕРНИКОВА
КАРПОВА М.Г.
ВЫПОЛНИЛА: КОЖЕРНИКОВА
1997

Адрес Москва, Октябрьский р-н, Духовский пер., 1 (наименование республиканского органа охраны)
 (АССР, край, область, район, автономная обл., национальный округ, населенный пункт)

УЧЕТНАЯ КАРТОЧКА

I. НАИМЕНОВАНИЕ ПАМЯТНИКА Ансамбль Даниловского кладбища. Часовня (ц. Николая Чудотворца)

II. ТИПОЛОГИЧЕСКАЯ ПРИНАДЛЕЖНОСТЬ

памятник археологии	памятник истории	памятник архитектуры	памятник монумент. ис-ва
		4	

III. ДАТИРОВКА ПАМЯТНИКА

1894-1902 гг.

IV. ХАРАКТЕР СОВРЕМЕННОГО ИСПОЛЬЗОВАНИЯ

по первоначальному назначению	культурно-просветительное	туристско-экскурсионное	лечебно-оздоровительн.	жилищно-помещенция	хозяйственное	не используется
+						

предлож. по исполыз.

V. ХАРАКТЕРИСТИКА ТЕХНИЧЕСКОГО СОСТОЯНИЯ

хорошее	среднее	плохое	аварийное
+			

собственная	республ.	местная	не состоит
			+

VI. КАТЕГОРИЯ ОХРАНЫ

наличие утвержденной охранной зоны

да	нет
	+

VII. НАЛИЧИЕ ДОКУМЕНТАЦИИ

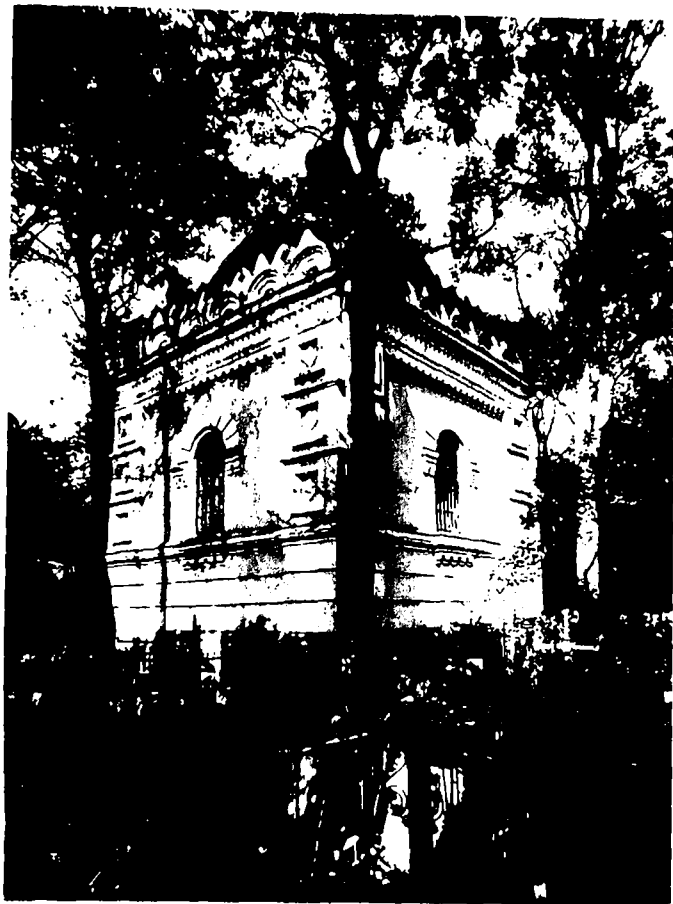
паспорт	фотографии	обмеры	реставрационные материалы
+	+		

место хранения документов

органы охраны			реставрационные мастерские		музей, архив НИИ
союзный	республикан.	местный	республикан.	местные	
	+	+			РПИИ

Дата составления карточки 198 г.

Фотоснимок часовни в Даниловском кладбище



Краткое описание

Кирпичная оштукатуренная часовня на Даниловском кладбище построена в 1894-1902 гг. архит. П. Каминским. Расположена к юго-западу от церкви.

В архитектуре здания сочетаются черты псевдорусского стиля и классицизма. Часовня воспроизводит традиционный тип одноглавого храма с полукруглой апсидой. Под куполом скрыт восьмилопастковый свод на парусах. Лопатки четверика отделаны ширинками, низ объема рустован. Архивольты высоко поднятых окон также рустованы. Оригинален зубчатый аттик с кокошниками.

Характерное для эклектики кон. XIX в. культовое здание, сочетающее элемент русского стиля и классицизма.