

ПАМЯТНИКИ ИСТОРИИ И КУЛЬТУРЫ СССР  
(НЕДВИЖИМЫЕ)

СОЮЗНАЯ РЕСПУБЛИКА РСФСР

Главное управление охраны и использования памятников истории и культуры  
(наименование республиканского органа охраны памятников)

П А С П О Р Т

Административно-общественный центр села Каменка

I. НАИМЕНОВАНИЕ ПАМЯТНИК

~~Крестьянский банк~~ где была торговля  
Советская власть в Каменской волости

II. ТИПОЛОГИЧЕСКАЯ ПРИНАДЛЕЖНОСТЬ

памятник археологии	памятник истории	памятник архитектуры	памятник монумент искусства
	2	(3)	

III. ДАТИРОВКА ПАМЯТНИКА (или дата исторического события, с которым связано возникновение памятника—для памятников истории)

Начало XX века, 17.02.1918 г.

IV. АДРЕС (местонахождение) ПАМЯТНИКА

Пензенская область, г. КАМЕНКА,  
(АССР, край, область, район, автономная обл.)

Советская ул., 91

(национальный округ; населенный пункт; пути подъезда)

V. ХАРАКТЕР СОВРЕМЕННОГО ИСПОЛЬЗОВАНИЯ

по первонач. назначению	культурно-просветит.	туристско-экскурсион.	лечебно-оздоровительн.	жилые помещения	хозяйственное	не используется
	Музей библ. клуб +		больн. санат. д. отд.		учреждение торгов. промышл. склад	

ПРИЛОЖЕНИЯ:

Фото общего вида— 4  
 Фото фрагментов— 3  
 Генплан—  
 Обмеры: план— 2  
           фасад—  
           разрез—  
 Схематический план  
 охранной зоны—

Вкладыш

I стр.

## VI. ИСТОРИЧЕСКИЕ СВЕДЕНИЯ

для памятников археологии

— история возникновения, кем и когда производились разведки и раскопки, место хранения коллекций.

а) для памятников истории

— история возникновения: краткая характеристика событий и лиц, в связи с которыми объект приобрел значение памятника.

для памятников архитектуры и монументального искусства

— автор, строитель, заказчик, история создания

**Здание Крестьянского банка построено по инициативе генерала Воейкова в начале XX века. Оно является также памятником истории, так как здесь 18 февраля 1918 года была провозглашена Советская власть (1). Время строительства определяется результатами стилистического анализа и натурного исследования памятника.**

б) перестройки и утраты, изменившие первоначальный облик памятника

В 1930-е годы

со стороны двора на высоту 1-го этажа выложена кирпичная стена, благодаря чему образовано еще одно помещение.

При приспособлении здания под кинотеатр "Прогресс" в западном его крыле были заложены кирпичем оконные проёмы, два из которых (крайние северный и южный) превращены в дверные.

в) реставрационные работы (общая характеристика, время, автор, место хранения документации)

**не производились**

## VII. ОПИСАНИЕ ПАМЯТНИКА

для памятников археологии	— характеристика культурного слоя, важнейшие находки.
для памятников истории	— характеристика памятника, наличие, текст и время установления мемориальной доски.
для памятников архитектуры	— основные особенности планировочной, композиционно-пространственной структуры и конструкций; характер декора фасадов и интерьеров; наличие живописи, скульптуры, прикладного искусства; строительный материал, основные габариты.
для памятников монумент. иск-ва	— основные особенности композиционного и колористического решения; текст, материал, техника, размер.

Здание расположено в одной из самых оживленных частей города на изломе Советской улицы близ моста через р. Атмос, соединяющего старую часть города с новой. Композиционно-пространственное решение здания найдено его автором удачно. Здание организует площадь, и имеет большое градостроительное значение.

В плане памятник получил Г-образную конфигурацию с развитым северо-восточным углом, восприятие которого усиливается аттиками, венчающими восточный ризалит и угловую часть северного фасада.

Несмотря на многообразие кубовидных объёмов, памятник воспринимается как единое целое при гармоничной взаимной уравновешанности его частей.

Здание двухэтажное, кирпичное, западное крыло одноэтажное. Связь между этажами осуществляется двумя лестницами. Одна из них расположена в восточной части здания, другая — в южной. Отсутствие вытянутых коридоров в интерьерах делает планировку экономичной, при этом благодаря удачным композиционным приёмам связь между помещениями обеспечивается хорошо.

Перекрытия между этажами плоские. Кровли железные. Форма покрытия здания многообразна, что продиктовано сложностью контура наружных стен. Кровля имеет большой вынос — до 70 — 75 см. Её свес по всему периметру здания поддерживается деревянными резными кронштейнами.

Главный вход в здание находится со стороны Советской улицы, и выделен фронтоном на двух полуколоннах. (см. вкладыш)

б) общая оценка общественной, научно-исторической и художественной значимости памятника.

Здание построено в стиле неоклассицизма, и является хорошим его образцом.

## VIII ОСНОВНАЯ БИБЛИОГРАФИЯ, АРХИВНЫЕ ИСТОЧНИКИ, ИКОНОГРАФИЧЕСКИЙ МАТЕРИАЛ.

1) Крылов Георгий Иванович. "КАМЕНКА". Саратов 1980 г., стр. 17

IX. ТЕХНИЧЕСКОЕ СОСТОЯНИЕ

характеристика общего состояния: культурного слоя  
для памятников археологии  
важнейших находок

для памятников архитек-  
туры и истории

конструкций  
стен  
покрытий  
потолков  
пола  
декора фасадов  
интерьеров

в интерьере:  
живописи  
скульптуры  
прикл. иск-ва

для памятников мону-  
ментального искусства

цоколя  
постаamenta  
скульптуры  
грунта  
красочного слоя

хорошее	среднее	плохое	аварийное
+			
+			
+			
+			
+			
+			
+			
+			
+			
+			

X. СИСТЕМА ОХРАНЫ

а) категория охраны

союзная	республ.	местная	не состоит
		+	+

б) дата и № документа о принятии под охрану

№ 279 от 5-6-86

~~не имеется~~ реш. облисполкома

в) границы охранной зоны и зоны регулирования застройки (краткое описание со ссылкой на утверждающий документ)

**нет**

г) балансовая принадлежность и конкретное использование

Отдел культуры гориспол-

кома. Здание приспособлено под кинотеатр и библиотеку.

д) дата и № охранного документа **нет**

Дата составления паспорта

Составитель Россов Д.К., архитектор  
(ф. и. о., должность или профессия)

(подпись)

октябрь 1981 г.

Инспектор по охране памятников

(подпись)



\*D000016540\*

В К Л А Д Ы Ш

УП. а)

Средняя часть северного фасада выступает в виде ризалита, отмеченного большим оконным проёмом с полуциркульной арочной перемычкой. По другим фасадам окна простые, имеют прямоугольную форму.

Архитектурный декор фасадов скромн, но элегантен. По первому этажу на уровне оконных перемычек протянут междуэтажный плоский пояс, принимающий над окнами формы замковых камней. Окна второго этажа также декорированы замковыми камнями. Сверху они примыкают к плоскому поясу под карнизом.

Стены уличных фасадов побелены. В дворовой части побелка отсутствует, поэтому здесь выделенные штукатуркой надоконные пояса с замковыми камнями лучше читаются на фоне более темной кирпичной стены. Это относится также к поясам и архивольтам западного крыла здания. Такой же приём очевидно был первоначально применен и на главных фасадах здания.

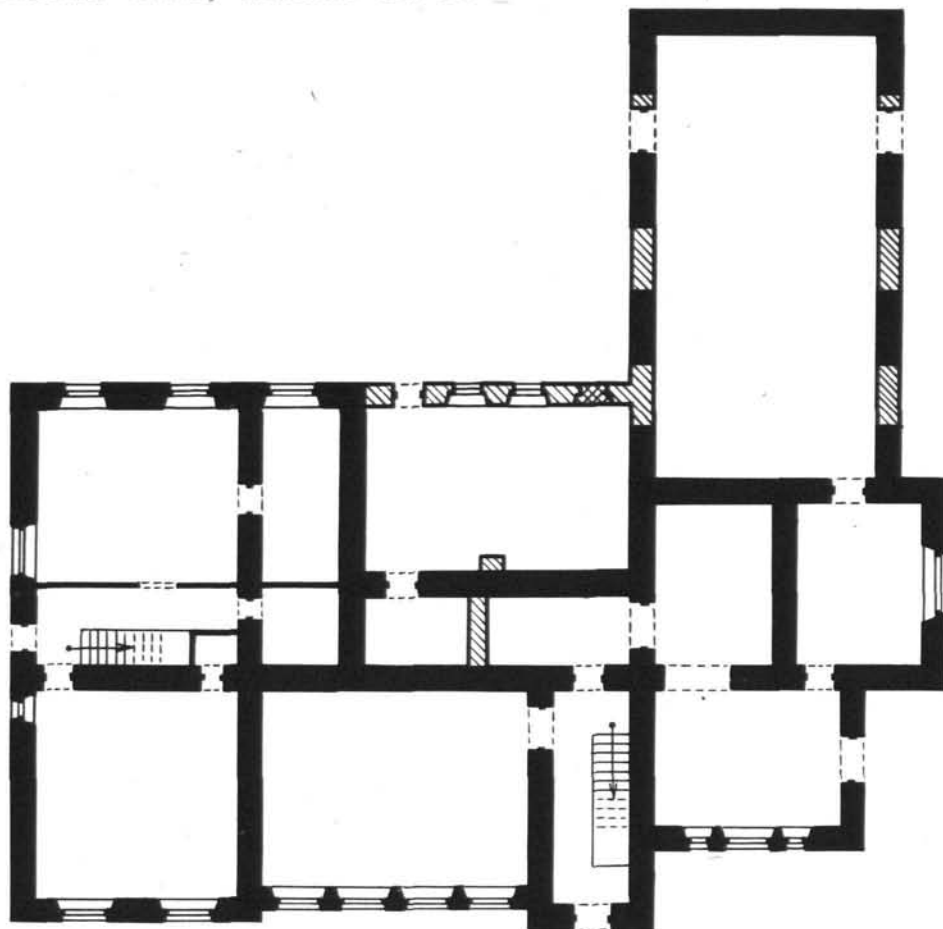
Система кирпичной кладки - полукрестовая, кладка произведена на цементном растворе. Размер кирпича 25 X 12,5 X 6,5 см.

Габариты памятника 30 X 29 м.

ПЕНЗЕНСКАЯ ОБЛАСТЬ, КАМЕНСКИЙ РАЙОН, г. КАМЕНКА, ул. СОВЕТСКАЯ, 91  
административно-общественный центр с. Каменка  
крестьянский банк, начало XX в.



ПЛАН I-го ЭТАЖА

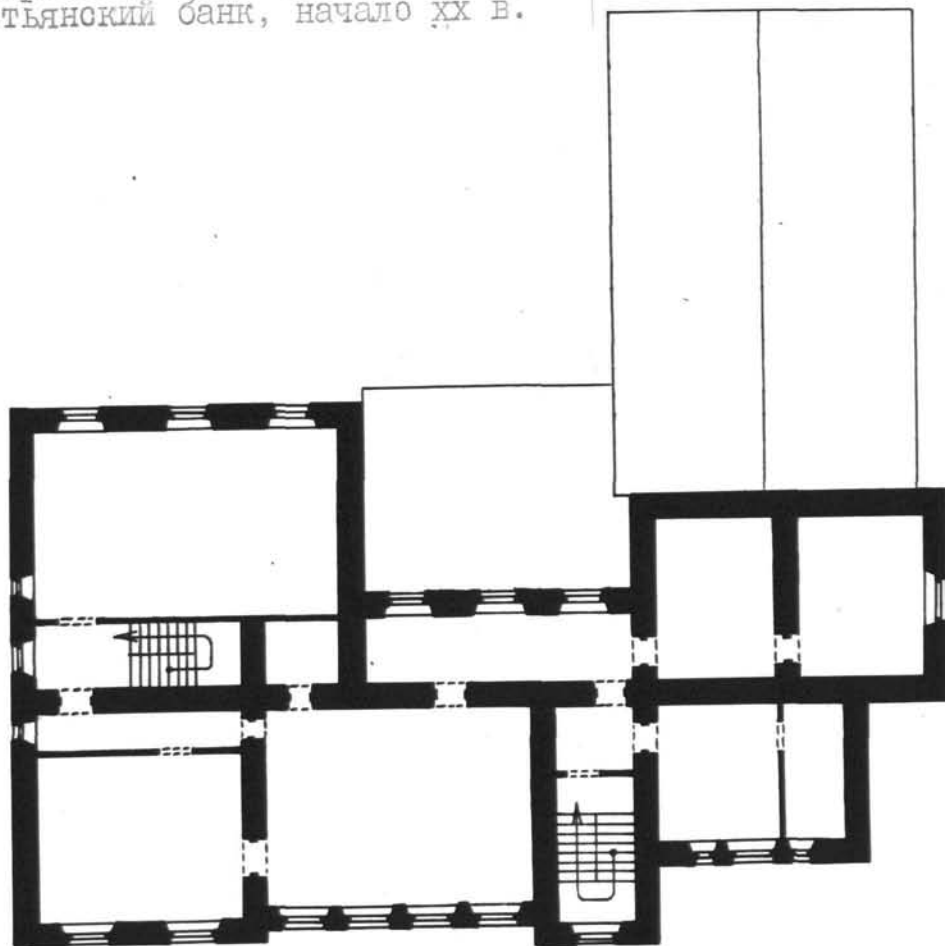


0 10 м.

Выполнил арх. РОССОВ Л.К.  
1981 г.

ПЕНЗЕНСКАЯ ОБЛАСТЬ, КАМЕНСКИЙ РАЙОН, г. КАМЕНКА, ул. СОВЕТСКАЯ, 91  
административно-общественный центр с. Каменка  
крестьянский банк, начало XX в.

ПЛАН 2-го ЭТАЖА



Выполнил арх. РОССОВ Л.К.  
1981 г.





Пензенская обл., Каменский р-н  
г. КАМЕНКА, ул. Советская, 91  
КРЕСТЬЯНСКИЙ БАНК нач XX в.  
Общий вид с северо-востока

Белгузова Т.Ю. 1983 г.



Пензенская обл., Каменский р-н  
г. Каменка, ул. Советская, 91  
КРЕСТЬЯНСКИЙ БАНК нач. XX в.  
Восточный фасад

Белгузова Т.Ю. 1983 г.



СЛЫША ВЕЛИКОМУ  
СОЗДАТЕЛЬНОМУ НАРОДУ!

ИНТЕРНАЦИОНАЛЬНЫЙ ДОГОВОР О ЗАЩИТЕ ПРАВА

Пензенская область

Каменский район

г. КАМЕНКА

ул. Советская, 91

КРЕСТЬЯНСКИЙ БАНК. Нач. XX в.

Фрагм. южного фасада

Россов Л.К. 1981 г.



Пензенская область

Каменский район

г. КАМЕНКА

ул. Советская, 91

КРЕСТЬЯНСКИЙ БАНК. Печ. ЛХ в.

Северный фасад

Россов Л.К. 1931 г.





Пензенская область

Каменский район

г. КАМЕНКА

ул. Советская, 91

КРЕСТЬЯНСКИЙ БАНК. Нач. XX в.

Фрагмент южного фасада

Россов Л.К. 1981 г.



СПАСА ВЕЛИКОГО  
СОВЕТСКОГО ИРОИНА!

Пензенская область

Каменский район

г. КАМЕНКА

ул. Советская, 91

КРЕСТЬЯНСКИЙ БАНК. Нач. XX в.

Вид на юго-западную часть  
памятника.

Рессов Л.К. 1981 г.



Пензенская область

Каменский район

г. КАМЕНКА

ул. Советская, 91

КРЕСТЬЯНСКИЙ БАНК. Нач. XX в.

Фрагмент северного фасада

Россов Л.К. 1981 г.

22(3.3)..В.-1.39.10

МИНИСТЕРСТВО КУЛЬТУРЫ СССР ● ПАМЯТНИКИ ИСТОРИИ И КУЛЬТУРЫ СССР (недвижимые).....  
 СОЮЗНАЯ РЕСПУБЛИКА РСФСР Гл. упр. охраны памятников истории и культ. (индекс)  
 (наименование республиканского органа охраны)

Адрес Пензенская обл., г. КАМЕНКА, Советская ул., д. № 91  
 (АССР, край, область; район, автономная обл.; национальный округ, населенный пункт)

Административно-общественный центр села Каменка

I. НАИМЕНОВАНИЕ ПАМЯТНИКА Крестьянский банк, где была провозглашена Советская власть в Пензенской области

II ТИПОЛОГИЧЕСКАЯ ПРИНАДЛЕЖНОСТЬ

памятник археологии	памятник истории	памятник архитектуры	памятник монумент. ис-ва
---------------------	------------------	----------------------	--------------------------

2 (3)

III. ДАТИРОВКА ПАМЯТНИКА Начало XX века, 17-2.1918г.

IV. ХАРАКТЕР СОВРЕМЕННОГО ИСПОЛЬЗОВАНИЯ

по первоначальному назначению	культурно-просветительное	туристско-экскурсионное	лечебно-оздоровительн.	жилые помещения	хозяйственное	не используется
	+					

предлож. по использ.

V. ХАРАКТЕРИСТИКА ТЕХНИЧЕСКОГО СОСТОЯНИЯ

хорошее	среднее	плохое	аварийное
+			

VI. КАТЕГОРИЯ ОХРАНЫ

союзная	республ.	местная	не состоит
		+	

наличие утвержденной охранной зоны

да	нет
	+

VII. НАЛИЧИЕ ДОКУМЕНТАЦИИ

паспорт	фотографии	обмеры	реставрационные материалы
+	+	+(ПЛАН)	

место хранения документов

органы охраны	реставрационные мастерск.	музей, архив НИИ
союзный	республикан.	местный
+	+	+

Дата составления карточки Октябрь 1981 г.

Составитель: Россов Л.К., архитектор инспектор по охране памятников

(ф. и. о. должность или профессия подпись) (ф. и. о. подпись)

*С. Моисеев*



## УЧЕТНАЯ КАРТОЧКА (оборотная сторона)

Фото или схематический план



Краткое описание

Здание кирпичное, расположено на изломе Советской улицы близ моста через реку Атмис. Построено оно по инициативе генерала Воейкова. Имеется поздняя пристройка со стороны двора.

Перекрытия плоские. Кровли железные, многообразны по формам.

Южная двухэтажная часть здания занята библиотекой, западная, одноэтажная — кинотеатром.

Угловая часть памятника по восточному и северному фасадам отмечена большим разнообразием объёмов и деталей, чем другие его части. Окна южной ветви здания прямоугольные, западной — арочные. Свес кровли имеет большой вынос, и поддерживается деревянными резными кронштейнами.

Здание является хорошим образцом стиля неоклассицизма. Тип. ф-ки «Маяк революции» Зак. 2414