

МИНИСТЕРСТВО КУЛЬТУРЫ СССР
ПАМЯТНИКИ ИСТОРИИ И КУЛЬТУРЫ СССР
(НЕДВИЖИМЫЕ)

СОЮЗНАЯ РЕСПУБЛИКА РСФСР

Гл. управление по охране памятников истории и культуры Мин.Культ. СССР
(наименование республиканского органа охраны памятников)

П А С П О Р Т

I. НАИМЕНОВАНИЕ ПАМЯТНИКА ДОМ СЕМЕНОВОЙ

II. ТИПОЛОГИЧЕСКАЯ
ПРИНАДЛЕЖНОСТЬ

памятник археологии	памятник истории	памятник архитектуры	памятник монумент искусства
		2	

III. ДАТИРОВКА ПАМЯТНИКА (или дата исторического события, с которым связано возникновение памятника—для памятников истории)

Конец XIX в.

IV. АДРЕС (местонахождение) ПАМЯТНИКА

(АССР, край, область, район, автономная обл.,

Нензенская обл. Белинский р-н г.Белинский ул.Коммунальная 4

национальный округ; населенный пункт; пути подъезда)

V. ХАРАКТЕР
СОВРЕМЕННОГО
ИСПОЛЬЗОВАНИЯ

по первонач. назначению	культурно-просветит.	туристско-экскурсион.	лечебно-оздоровительн.	жилые помещения	хозяйственное	не используется
музей библ. клуб			болн. санат. д.отд.	+	учреждение торгов. промышл. склад	

ПРИЛОЖЕНИЯ:

Фото общего вида— I

Фото фрагментов— I

Генплан—

Обмеры: план— I

фасад—

разрез—

Схематический план

охранной зоны—

VI. ИСТОРИЧЕСКИЕ СВЕДЕНИЯ

а) для памятников археологии	история возникновения, кем и когда производились разведки и раскопки, место хранения коллекций.
для памятников истории	— история возникновения: краткая характеристика событий и лиц, в связи с которыми объект приобрел значение памятника.
для памятников архитектуры и монументального искусства	— автор, строитель, заказчик, история создания

По данным архива БТИ дом построен в конце XIX века, и принадлежал Семеновой, которая проживает в нем в настоящее время.

б) перестройки и утраты, изменившие первоначальный облик памятника

В настоящее время дом находится в плохом состоянии — в значительной степени утрачен декор фасадов.

в) реставрационные работы (общая характеристика, время, автор, место хранения документации)

реставрационные работы не проводились

VII. ОПИСАНИЕ ПАМЯТНИКА

для памятников археологии	— характеристика культурного слоя, важнейшие находки.
для памятников истории	— характеристика памятника, наличие, текст и время установления мемориальной доски.
для памятников архитектуры	— основные особенности планировочной, композиционно-пространственной структуры и конструкций; характер декора фасадов и интерьеров; наличие живописи, скульптуры, прикладного искусства; строительный материал, основные габариты.
для памятников монумент. иск-ва	— основные особенности композиционного и колористического решения; тексты, материал, техника, размер.

Одноэтажный деревянный пятистенок на каменном цоколе, прямоугольный в плане /11,8x6,6 м./, своим главным 5-ти осевым северным фасадом выходит на красную линию ул. Коммунальной. Боковые фасады двухосевые, задний фасад — четырехосевой. По всему периметру дом обшит тесом.

Окна всех фасадов прямоугольные. На главном и боковых фасадах оконные проемы отмечены накладными профилированными наличниками, завершающимися прямыми сандриками ползорного типа. Между верхней отметкой оконного проема и сандриком устроена прямоугольная доска с ажурной пропиленной резьбой растительного орнамента. Оконные проемы заднего фасада с простыми накладными наличниками.

Северный и боковые фасады богато декорированы резным карнизом ползорного типа на кронштейнах и накладным фризом пропиленной резьбы. К заднему фасаду примыкают обшитые тесом пристройки, из которых устроены входы в дом. Внутренняя планировка соответствует членениям фасадов. Внутренние стены и потолки оштукатурены и побелены.

б) общая оценка общественной, научно-исторической и художественной значимости памятника.

В целом дом представляет собой определенный интерес декоративно-пластическим решением фасадов. Ценность представляет декоративная пропиленная резьба фасадов, в настоящее время в большой степени утраченная.

VIII ОСНОВНАЯ БИБЛИОГРАФИЯ, АРХИВНЫЕ ИСТОЧНИКИ, ИКОНОГРАФИЧЕСКИЙ МАТЕРИАЛ.

в литературных источниках не упоминается.

IX. ТЕХНИЧЕСКОЕ СОСТОЯНИЕ

характеристика общего состояния: культурного слоя
для памятников археологии важнейших находок

для памятников архитек-
туры и истории

конструкций
стен
покрытий
потолков
пола
декора фасадов
интерьеров

в интерьере:

живописи
скульптуры
прикл. иск-ва

для памятников мону-
ментального искусства

цоколя
постаumenta
скульптуры
грунта
красочного слоя

хорошее	среднее	плохое	аварийное
		+	
		+	
		+	
		+	
		+	
		+	
		+	

X. СИСТЕМА ОХРАНЫ

а) категория охраны

союзная	республ.	местная	не состоит
			+

б) дата и № документа о принятии под охрану

не имеет

в) границы охранной зоны и зоны регулирования застройки (краткое описание со ссылкой на утверждающий документ)

не имеет

г) балансовая принадлежность и конкретное использование

используется под жилье

д) дата и № охранного документа

не имеет

Дата составления паспорта

Составитель полк. Сосновский В.А.

(ф. и. о., должность или профессия)

« 5 » апреля 1984 г.

(подпись)

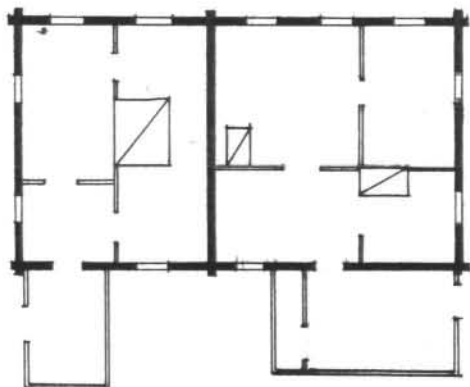
Инспектор по охране памятников

(подпись)



D000016013

ПЕНЗЕНСКАЯ ОБЛАСТЬ БЕЛИНСКИЙ РАЙОН ГОРОД БЕЛИНСКИЙ
ДОМ СЕМЕНОВОЙ Конец XIX в.



Выполнил: Сидько В.А.
1984г.



I. Пензенская обл. Белинский р-н
Г. Белинский Дом Семеновоу
кон. 19в. северный фасад
фото Сосновского В. 1983г.



4

2. Пензенская обл. Белинский р-н
г. Белинский Дом Семеновой
Кон. 19в. Фото Сосновского В.
Окно северного фасада 1983г.

МИНИСТЕРСТВО КУЛЬТУРЫ СССР ● ПАМЯТНИКИ ИСТОРИИ И КУЛЬТУРЫ СССР (недвижимые)
 СОЮЗНАЯ РЕСПУБЛИКА РСФСР Гл. упр. по охр. пам. истории и культ. МК СССР (индекс)
 Адрес Пензенская обл. Белинский р-н. г. Белинский ул. Коммунальная 4
 (АССР, край, область; район, автономная обл.; национальный округ, населенный пункт)

УЧЕТНАЯ КАРТОЧКА

I. НАИМЕНОВАНИЕ ПАМЯТНИКА Дом Семеновой

II ТИПОЛОГИЧЕСКАЯ ПРИНАДЛЕЖНОСТЬ

памятник археологии	памятник истории	памятник архитектуры	памятник монумент. ис-ва
		2	

III. ДАТИРОВКА ПАМЯТНИКА конец XIX в.

IV. ХАРАКТЕР СОВРЕМЕННОГО ИСПОЛЬЗОВАНИЯ

по перво-начальному назначению	культурно-просветительное	туристско-экскурсионное	лечебно-оздоровительн.	жилые помещения	хозяйст-венное	не ис-пользу-ется
				+		

предлож. по использ.

V. ХАРАКТЕРИСТИКА ТЕХНИЧЕСКОГО СОСТОЯНИЯ

хорошее	среднее	плохое	аварийное
		+	

VI. КАТЕГОРИЯ ОХРАНЫ

союзная	республ.	местная	не состоит
			+

наличие утвержденной охранной зоны

да	нет
	+

VII. НАЛИЧИЕ ДОКУМЕНТАЦИИ

паспорт	фотографии	обмеры	реставрационные материалы
I	2	I	

место хранения документов органы охраны реставрационные мастерск. музей, архив
 Дата изменения карточки союзный республикан местный республикан местные
 5 апреля 1986 4

Составитель ОСНОВСКИЙ В.А. Инспектор по охране памятников (ф. и. о. подпись)

должность, имя, фамилия, подпись

(ф. и. о. подпись)



УЧЕТНАЯ КАРТОЧКА (оборотная сторона)

Фото или схематический план

Краткое описание

Одноэтажный деревянный пятистен-
нок на каменном цоколе, прямоуголь-
ный в плане. Северный фасад пятиосо-
вой. Боковые фасады - двухосевые.
По всему периметру дом обшит тесом.
Окна всех фасадов прямоугольные. На
главном и боковых фасадах оконные
проемы отмечены профилированными
накладными наличниками, завершающими-
ся резными прямыми сандриками подзор-
ного типа. Оконные проемы заднего
фасада лишены декора. Северный и бо-
ковые фасады завершаются резным кар-
низом подзорного типа на кронштейнах
и накладным фризом пропиленной резьбы.
В целом дом находится в плохом состо-
янии, в значительной степени утра-
чено декоративное убранство фасадов.

«Маяк революций» Зак. 2414

чeno декоративное убранство фасадов.

