

ПАМЯТНИКИ ИСТОРИИ И КУЛЬТУРЫ СССР
 (недвижимые)

1980.0.1/1

СОЮЗНАЯ РЕСПУБЛИКА _____ РСФСР _____

Министерство культуры, Государственный институт по охране памятников истории и культуры

П А С П О Р Т

I. НАИМЕНОВАНИЕ ПАМЯТНИКА Ограда храмового комплекса.

II. ТИПОЛОГИЧЕСКАЯ ПРИНАДЛЕЖНОСТЬ

памятник археологии	памятник истории	памятник архитектуры	памятник монумент. иск-ва
		34	

III. ДАТИРОВКА ПАМЯТНИКА (или дата исторического события, с которым связано возникновение памятника — для памятников истории)

кон. VIII — вл. пол. XIX в.в.

IV. АДРЕС (местонахождение) ПАМЯТНИКА Львовская обл., Львовский р-н, с. Колуб.

От Вып. автобусом Юбил.

V. ХАРАКТЕР СОВРЕМЕННОГО ИСПОЛЬЗОВАНИЯ

по первонач. назначению	культурно-просветит.	туристско-экскурсион.	лечебно-оздоровител.н.	жилье помещения	хозяйств.венное	не используется
+	музей библ. клуб		больн. санит. дочл.		учреждение торгов. промышл. склад	

ПРИЛОЖЕНИЯ:

- Фото общего вида — 7
- Фото фрагментов —
- Генплан —
- Обмеры: план —
- фасад —
- разрез —
- Схематической план
- огражденной зоны —

VI. ИСТОРИЧЕСКИЕ СВЕДЕНИЯ

- | | | |
|----|---|---|
| а) | для памятников археологии | — история возникновения, кем и когда производились раскопки и раскопки, место хранения коллекций. |
| | для памятников истории | — история возникновения; краткая характеристика событий и лиц, в связи с которыми объект приобрел значение памятника. |
| | для памятников архитектуры и монументального иск-ва | — автор, строитель, заказчик, история создания. |

Об истории села Халу́й и формировании его храмового комплекса см. паспорт № _____

Ограда храмового комплекса в двама воротами и угловыми башнями построена первоначально в конце XVII-нач. XIX в.. Во второй половине XIX в. большая ее часть (западное и северное крыла) перестроена в новых формах. Сильно переделаны западные ворота, на юго-западном углу и в западном крыле поставлены часовни. С восточной стороны ограда перестраивалась в конце XIX-нач. XX в..

- б) перестройки и утраты, изменившие первоначальный облик памятника.

Большая часть ограды перестроена во второй половине и конце XIX в.

- в) реставрационные работы (общая характеристика, время, автор, место хранения документации)

Не производились.

VII. ОПИСАНИЕ ПАМЯТНИКА

а)	для памятников археологии	— характер культурного слоя, важнейшие находки.
	для памятников истории	— характеристика памятника, наличие, текст и время установление мемориальной доски.
	для памятников архитектуры	— основные особенности планировочной, композиционно-пространственной структуры и конструкции; характер декора фасадов и интерьеров; наличие живописи, скульптуры, прикладного искусства; строительный материал, основные габариты.
	для памятников монумент. иск-ва	— основные особенности композиционного и колористического решения, текст, материал, техника, размер.

Ограда храмового комплекса на разновременных участках различна по архитектуре. Отрезок ее вдоль южной и, частично, восточной границ территории, относящийся к концу XVII в., носит барочный характер и близко напоминает утраченную ныне ограду Борковской пустыни близ Холуй. Ограда состоит из круглых кирпичных столбов с ажурной кованой решеткой, поставленных на кирпичный цоколь. Кладка выполнена из кирпича размером 27x12x7 см и побелена. Цоколь ограды и стены глухой восьмигранной башенки на юго-восточном углу украшены филёнками. Башня покрыта куполом со шпилем. Декоративные навершия столбов утрачены. В ограду входят двое ворот — восточные и западные, обладающие одинаковой трехчастной композицией. Они состоят из центральной проездной арки и двух боковых калиток. Пилоны ворот декорированы парными колоннами упрощенных форм и навершиями с фигурной кровлей, увенчанной металлическим шаром с рёшьями. Над центральной аркой помещена главка на постаменте. Дверные полотна калиток металлические, ажурные. Полотнища ворот — деревянные. Западные ворота оштукатурены.

Ограда второй половины XIX в. вдоль западной и северной границ церковного участка имеет вид кирпичной стены с вертикальными прорезями городчатого рисунка. В западном прясле поставлена небольшая, квадратная в плане часовня. Вторая, современная ей часовня — восьмигранная, — встроена в первоначальную ограду и занимает ее юго-западный угол. Кирпичное здание по углам обработано трехчетвертными колоннами, на которые опирается архивольты илюминированного закомар. Купольную кровлю венчает одна глава. В архитектуре часовен чувствуется воздействие "тоновской" псевдорусской архитектуры.

Небольшой участок западной ограды, к которому привязаны сени стороны, представляет собой глухую стену, декорированную неглубокими филёнками и зубцами в карнизе.

Большая часть восточного прясла ограды перестроена в конце XIX — начале XX в.в. и художественного интереса не имеет. Кирпичные столбы забраны деревянным штакетником.

б) общая оценка общественной, научно-исторической и художественной значимости памятника.

Ограда с воротами и часовнями входит составной частью в храмовый комплекс, организуя его территорию.

VIII. ОСНОВНАЯ БИБЛИОГРАФИЯ, АРХИВНЫЕ ИСТОЧНИКИ, ИКОНОГРАФИЧЕСКИЙ МАТЕРИАЛ

См. паспорт на храмовый комплекс села Холуй.

Исследования и фотографии келыкер-в Ивановском Областном Управлении Кургурт.

IX. ТЕХНИЧЕСКОЕ СОСТОЯНИЕ

характеристика общего состояния:		хорошее	среднее	плохое	аварийное
для памятников археологии	культурного слоя важнейших находок				
для памятников архитектуры и истории	конструкций стен покрытий потолков пола декора фасадов интерьеров	+	+		
в интерьере:	живописи скульптуры прикл. иск-ва				
для памятников монументального искусства	цоколя постаментов скульптуры грунта красочного слоя				

X. СИСТЕМА ОХРАНЫ

а) категория охраны

союзная	республ.	местная	не состоят
			+

б) дата и № документа о принятии под охрану

в) границы охранной зоны и зоны регулирования застройки (краткое описание со ссылкой на утверждающий документ)

Границы охранной зоны памятника, как составной части храмового комплекса, не установлены.



D000026787

г) балансовая принадлежность и конкретное использование по прямому назначению

д) дата и № охранного документа

Дата составления паспорта

Составитель Архитектор ИИИИноябрь 198 г.В.И. КОЛЕСНИКОВА
(подпись)

Инспектор по охране памятников _____







МИНИСТЕРСТВО КУЛЬТУРЫ СССР ● ПАМЯТНИКИ ИСТОРИИ И КУЛЬТУРЫ СССР (недвижимые) 3-417/18
 (индекс)
 СОЮЗНАЯ РЕСПУБЛИКА РСФСР Мин. культуры Госинспекция по охр. памятн. истор
 Адрес Ивановская обл. Ожский р-н, с. Лопухи.
 (населенный пункт республиканского органа охраны)
 (АССР, край, область; район, автономная обл.; национальный округ; населенный пункт)

УЧЕТНАЯ КАРТОЧКА

I. НАИМЕНОВАНИЕ ПАМЯТНИКА Ограда храмового комплекса.

II. ТИПОЛОГИЧЕСКАЯ ПРИНАДЛЕЖНОСТЬ

памятник археологии	памятник истории	памятник архитектуры	памятник монумент. ис-ва
		4	

III. ДАТИРОВКА ПАМЯТНИКА конец XVIII в. вторая пол. XIX в.

IV. ХАРАКТЕР СОВРЕМЕННОГО ИСПОЛЬЗОВАНИЯ

по перво-начальному назначению	культурно-просветительное	туристско-экскурсионное	лечебно-оздоровительн.	жилищные помещения	хозяйственное	не используется
+						

предлож. по использ. _____

V. ХАРАКТЕРИСТИКА ТЕХНИЧЕСКОГО СОСТОЯНИЯ

хорошее	среднее	плохое	аварийное
+	+		

VI. КАТЕГОРИЯ ОХРАНЫ

союзная	республ.	местная	не состоит
			+

наличие утвержденной охранной зоны

да	нет
	+

VII. НАЛИЧИЕ ДОКУМЕНТАЦИИ

паспорт	фотография	обмеры	реставрационные материалы
+	+		

место хранения документов

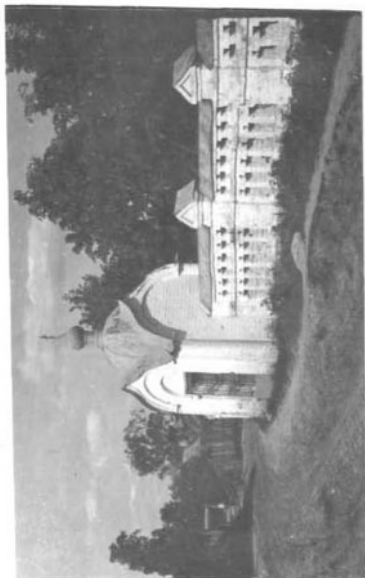
Дата составления карточки 13 мая 1974.

* органы охраны			реставрационные мастерские		музей, архив, НИИ
союзный	республикан.	местный	республикан.	местные	
		+			

Составитель М. П. Левичев Ф. В. Фазеев Инспектор по охране памятников Левичев
 (ф. и. о., должность или профессия, подпись) (ф. и. о., подпись)

УЧЕТНАЯ КАРТОЧКА (оборотная сторона)

Фото или схематический план



Краткое описание

Ограда храмового комплекса на разновременных участках различна по архитектуре. Ограда состоит из круглых кирпичных кованых столбов с ажурной решеткой, поставленных на кирпичный цоколь. В ограду входят двое ворот. Они состоят из центральной проездовой арки и двух боковых калиток. Пилонны ворот декоративированы парными колоннами упрощенных форм и с фигурной кровлей, увенчаной металлическим шаром с репьями. Над центральной аркой помещена главка на постаменте. Ограда является частью храмового комплекса и организует его территорию.

По прямому назначению.