

5800000318

УТВЕРЖДЕНО

Приказом Министра культуры СССР № 153 от 27. III. 1972 г.

3.4 - I.39.2I
ч.4

МИНИСТЕРСТВО КУЛЬТУРЫ СССР

Памятники истории и культуры СССР (недвижимые)

СОЮЗНАЯ РЕСПУБЛИКА

РСФСР

Министерство культуры РСФСР ^{наименование республиканского органа охраны памятников} Главное управление охраны, реставрации и использования памятников истории и культуры

П А С П О Р Т

I. Наименование памятника Кельи Успенский монастырь

II. Типологическая принадлежность

Памятник археологии	Памятник истории	Памятник архитектуры	Памятник монум. иск-ва
		4	

III. Датировка памятника (или дата исторического события, с которым связано возникновение памятника—для памятников истории)

конец XIX века

IV. Адрес (местонахождение) памятника

Пензенская область, г. Нижний Ломов,

(АССР, край, область, район)

улица Сергеева, 71

автономная обл., национальный округ, населенный пункт, пути подъезда

V. Характер современного использования

По первонач. назначению	Культ. просв.	Турист. экскурс.	Лечебн. оздоровит.	Жилые помещ.	Хозяйств.	Неиспользуется
	Музей, библ., клуб		Больц., санат., д/отд.		Учрежд. торг. пром. склад.	

ПРИЛОЖЕНИЯ: Фото общего вида —

Роддом при Горбольнице 3

Фото фрагментов —

Генплан —

см. паспорт на комплекс

Обмеры: план —

3

фасад —

разрез —

Схематический план охранной зоны

VI. Исторические сведения

а) для памятников археологии

— история возникновения, кем и когда производились разведки и расписки, место хранения коллекций.

для памятников истории

— история возникновения: краткая характеристика событий и лиц, в связи с которыми объект приобрел значение памятника.

для памятников архитектуры и монументального искусства

— автор, строитель, заказчик, история создания

До 1917 года келейный корпус Успенского женского монастыря, с 1920-х годов – служебное здание школы МТС, с 1930-х по 1941 г. принадлежало колонии МВД. С конца 1940-х годов в здании располагается роддом при Горбольнице. Характер декоративной пластики фасадов здания позволяет отнести его постройку к концу XIX века.

б) перестройки и утраты, изменившие первоначальный облик памятника

В 1950-е годы к западному фасаду пристроен ряд помещений, к северному – лестничный тамбур. На южном фасаде заложено окно первого этажа, на восточном – местами стесаны наличники и фелёнки.

в) реставрационные работы (общая характеристика, время, автор, место хранения документации)

не производились

VII. Описание памятника

- | | |
|--|--|
| а) для памятников археологии | — характер культурного слоя, важнейшие находки |
| для памятников истории | — характеристика памятника, наличие, текст и время установления мемориальной доски. |
| для памятников архитектуры | — основные особенности планировочной, композиционно-пространственной структуры и конструкций; характер декора фасадов и интерьеров; наличие живописи, скульптуры, прикладного искусства; строительный материал, основные габариты. |
| Для памятников монументального искусства | — основные особенности композиционного и колористического решения; тексты, материалы, техника, размер. |

В основе плановой композиции лежит прямоугольник /14,04 x 22,98 м/, вытянутый по оси юг-север. Своим западным фасадом корпус выходит на улицу Сергеева /бывшую Нагорную/, восточным - к зданию бывшей монастырской трапезной. Внутри помещения объединяются крестообразной коридорной системой. Композиции фасадов имеют семь и четыре /на торце/ осей окон, разделенных межэтажным поясом - филенкой - на две зоны. Детали внешнего убранства: наличники окон с "ушами", сандрики полуциркульных окон второго этажа стилизованы под архитектуру XVIII века. В целом декор сух и маловыразителен. Здание окрашено по кладке с побелкой наличников.

б) общая оценка общественной, научно-исторической или художественной значимости

Здание представляет интерес как пример монастырской постройки конца XIX века.

VIII. Основная библиография, архивные источники, иконографический материал.

Н. Ломовский Архив БТИ, Дело № 1774

IX. Техническое состояние

Характеристика общего состояния:

		Хорошее	Среднее	Плохое	Аварийное
Для памятников археологии	культурного слоя важнейших находок				
для памятников архитектуры	конструкций стен	+			
	покрытий	+			
	потолков	+			
	пола	+			
	декора фасадов	+			
	интерьеров	+			
в интерьере:	живописи				
	скульптуры				
	прикл. иск-ва				
для памятников монументального искусства	цоколя				
	постаumenta				
	скульптуры				
	грунта				
	красочного слоя				

X. Система охраны

а) категория охраны

Союзная	Республикан.	Местная	Не состоит

б) дата и № документа о принятии под охрану **НЕ СОСТОИТ**

в) границы охранной зоны и зоны регулирования застройки (краткое описание со ссылкой на утверждающий документ). **не имеет**

г) балансовая принадлежность и конкретное использование **здание находится во владении Минздрава, используется под роддом при Горбольнице**

д) дата и № охранного документа

Дата составления паспорта

Составитель **Бодя М.Ю. - студент МГУ**
(Ф. И. О., должность или профессия)

« 3 » сентября 1980 г.

Бодя

Инспектор по охране памятников

(подпись)



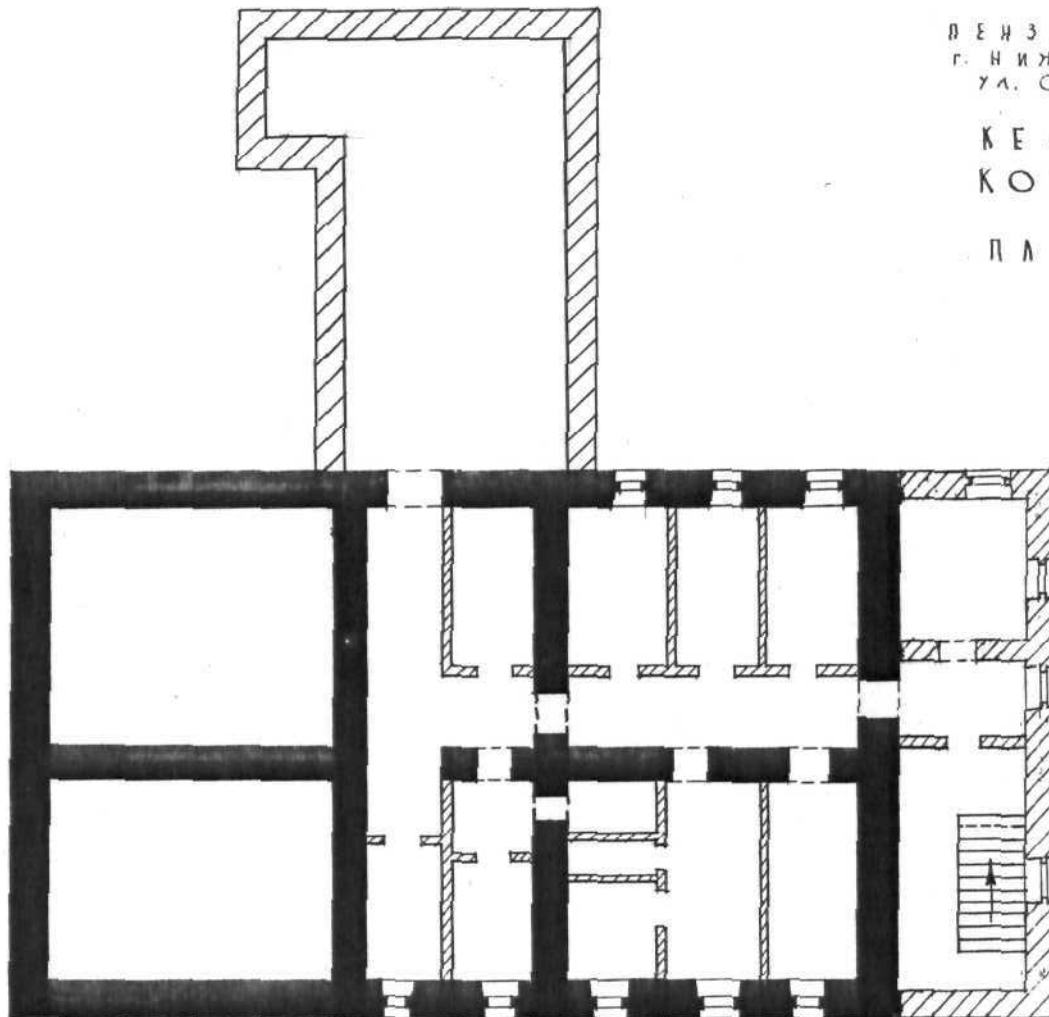
D000034733

(подпись)

ВЕНЗЕНСКАЯ ОБЛ.
Г. НИЖНИЙ ЛОМОВ
УЛ. СЕРГЕЕВА 71 УСПЕНСКИЙ МОН.

КЕЛЕЙНЫЙ
КОРПУС КОН. XIX В.

ПЛАН ПОДВАЛА



кон. XIX в.



50-е гг. XX в.

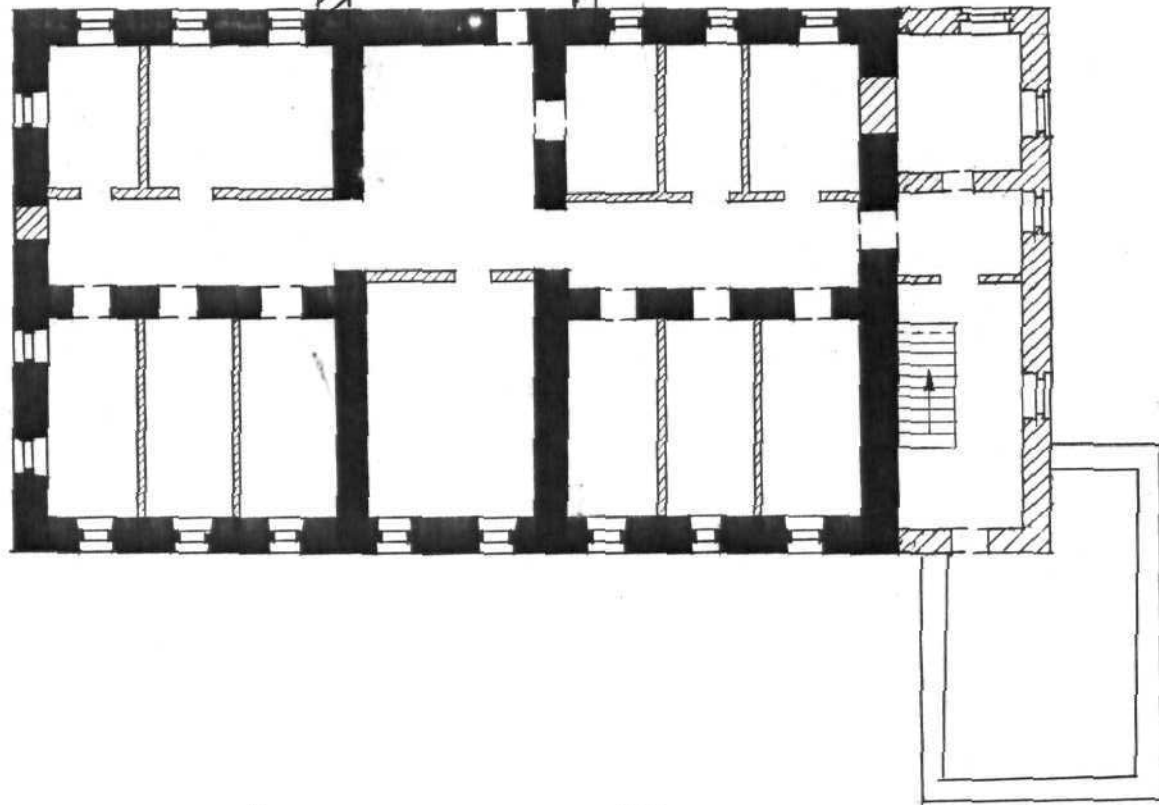




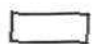
ЧЕКМАРЁВ В.М.
1980 г.

ПЕНЗЕНСКАЯ ОБЛ.
Г. НИЖНИЙ ЛОМОВ
УЛ. СЕРГЕЕВА 71 УСПЕНСКИЙ МОН.

КЕЛЕЙНЫЙ
КОРПУС КОН. XIX В.

ПЛАН 1 ЭТАЖА



-  КОН. XIX В.
-  50-Е ГГ. XX В.
-  70-Е ГГ. XX В.



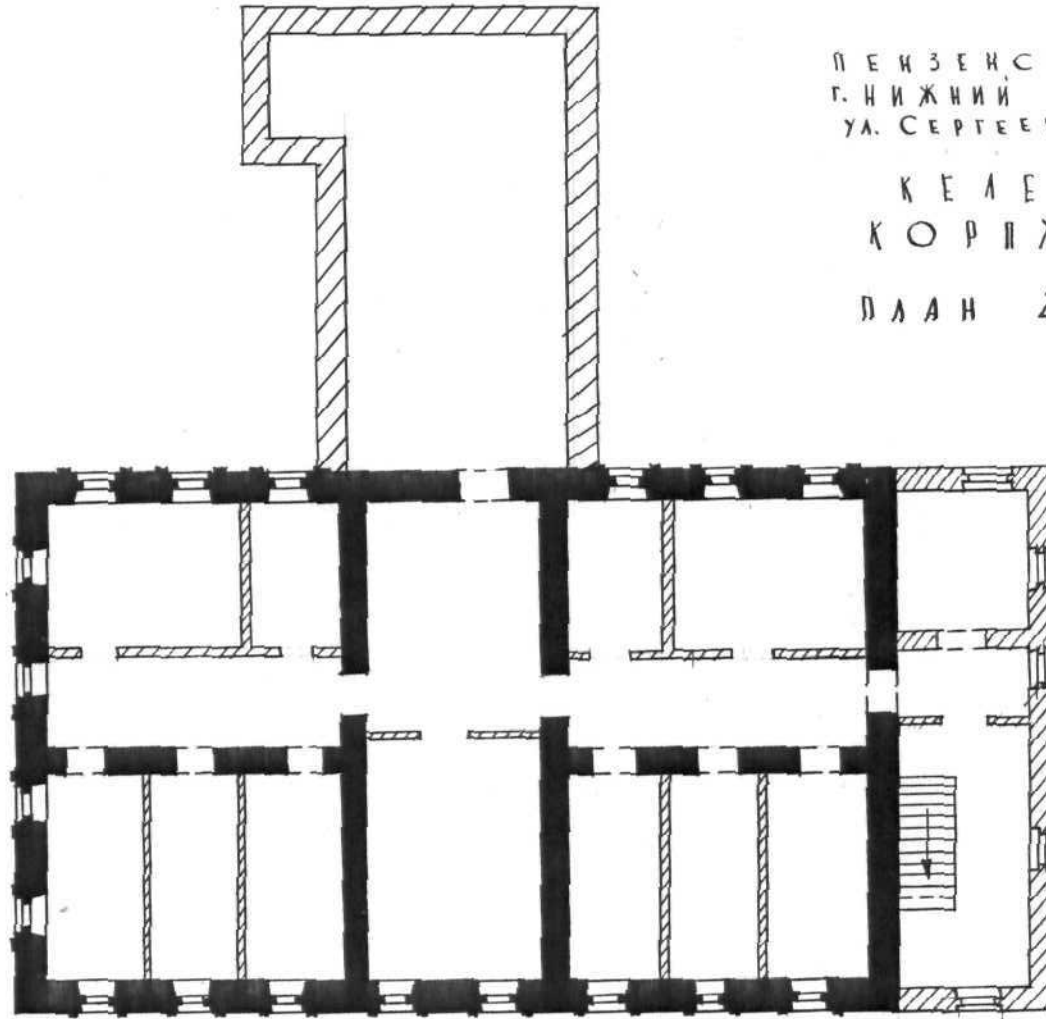
ЧЕКМАРЕВ В. М.
1980 г.

ПЕНЗЕНСКАЯ ОБЛ.
Г. НИЖНИЙ ЛОМОВ
УЛ. СЕРГЕЕВА, 71 УСПЕНСКИЙ МОН.

КЕЛЕЙНЫЙ
КОРПУС кон. XIX в.

ПЛАН 2 ЭТАЖА

→ С



кон. XIX в.



50-е гг. XX в.



ЧЕКМАРЁВ В.М.
1980 г.



Тензенская обл.
г. Нижний Ломов
ул Сергеева 71
Успенский мот-рз
Кварт
стационар орасад
исполнителя Чекирева
август 1975.



Тельземецкий обл
г. Минск 1-й м-н
ул. Сергеева 71
Успенский м-н, в
Кельми
познаны градус
исполн. Ченцов
август 1970



Телезенская обл
г. Михайлов
ул. Сергеева 71
Успенский монастырь
Колоны
Воскресенский грот
исполнитель Чекиданов
август 1979

СОЮЗНАЯ РЕСПУБЛИКА РСФСР Мин. Культуры РСФСР, Глав. Упр. охран и реставр.

Адрес Пензенская обл., г. Нижний Ломов, ул. Сергеева 71.
 (АССР, край, область, район, автономная обл., национальный округ, населенный пункт)

УЧЕТНАЯ КАРТОЧКА
Кельи Успенского монастыря.

I. НАИМЕНОВАНИЕ ПАМЯТНИКА

II. ТИПОЛОГИЧЕСКАЯ ПРИНАДЛЕЖНОСТЬ

памятник археологии	памятник истории	памятник архитектуры	памятник монумент. ис-ва
		4	

III. ДАТИРОВКА ПАМЯТНИКА

конец XIX века

IV. ХАРАКТЕР СОВРЕМЕННОГО ИСПОЛЬЗОВАНИЯ

по первоначальному назначению	культурно-просветительное	туристско-экскурсионное	лечебно-оздоровительное	жилые помещения	хозяйственное	не используется
			+			

предлож. по использ.

V. ХАРАКТЕРИСТИКА ТЕХНИЧЕСКОГО СОСТОЯНИЯ

хорошее	среднее	плохое	аварийное
+			

VI. КАТЕГОРИЯ ОХРАНЫ

союзная	республ.	местная	не состоит
			+

наличие утвержденной охранной зоны

— да — | — нет —
 |
 +

VII. НАЛИЧИЕ ДОКУМЕНТАЦИИ

паспорт	фотографии	обмеры	реставрационные материалы
+	+	+	-

органы охраны			реставрацион. мастерские		музей, архив, НИИ
союзный	республикан.	местный	республикан.	местные	
+		+			

Дата составления карточки 20 г.

Составитель М.Ю. — студент МГУ

и. о., должность или профессия, подпись

Инспектор по охране памятников _____

(Ф. и. о., подпись)



Бодя

УЧЕТНАЯ КАРТОЧКА (оборотная сторона)

Фото или схематический план



Краткое описание

В основе плановой композиции бывшего келейного корпуса лежит прямоугольник /14,04×22,98 м/, вытянутый по оси юг - север. Своим западным фасадом здание выходит на ул. Сергеева, восточным - к трапезному корпусу. Внутри помещения объединяются крестообразной коридорной системой. Композиции фасадов имеют семь и четыре /на торце/ осей окон, разделенных межэтажным поясом - филёнкой на две зоны. Детали внешнего убранства: наличники, сандрики - стилизованы под архитектуру XVIII века.