

МИНИСТЕРСТВО КУЛЬТУРЫ СССР

индекс

ПАМЯТНИКИ ИСТОРИИ И КУЛЬТУРЫ СССР

(НЕДВИЖИМЫЕ)

5800000437

СОЮЗНАЯ РЕСПУБЛИКА РСФСР
 Министерство культуры. Главное управление охраны, реставрации и

(наименование республиканского органа охраны памятников)

ИСПОЛЬЗОВАНИЯ ПАМЯТНИКОВ

П А С П О Р Т

Дом жилой

I. НАИМЕНОВАНИЕ ПАМЯТНИКА

II. ТИПОЛОГИЧЕСКАЯ
ПРИНАДЛЕЖНОСТЬ

памятник археологии	памятник истории	памятник архитектуры	памятник монумент искусства
		2	

III. ДАТИРОВКА ПАМЯТНИКА (или дата исторического события, с которым связано возникнове-
ние памятника—для памятников истории)

к. XIX—н. XX в.

IV. АДРЕС (местонахождение) ПАМЯТНИКА Пензенская обл., Мокшанский р-н,

п.г.т. Мокшан, ул. Пензенская, 91

(АССР, край, область, район, автономная обл.,

национальный округ; населенный пункт; пути подъезда)

V. ХАРАКТЕР
СОВРЕМЕННОГО
ИСПОЛЬЗОВАНИЯ

по перво- нач. назна- чению	культурно- просветит.	туристско- экскурсион.	лечебно- оздорови- тельн.	жилые помещения	хозяйст- венное	не исполь- зуется
+	музей библ. клуб		больн. санат. д. отд.	+	учреждение торгов. промышл. склад	

ПРИЛОЖЕНИЯ:

Фото общего вида— 1
 Фото фрагментов— 1
 Генплан— I
 Обмеры: план—
 фасад—
 разрез—
 Схематический план
 охранной зоны—

VI. ИСТОРИЧЕСКИЕ СВЕДЕНИЯ

- а) для памятников археологии — история возникновения, кем и когда производились разведки и раскопки, место хранения коллекций.
- для памятников истории — история возникновения: краткая характеристика событий и лиц, в связи с которыми объект приобрел значение памятника.
- для памятников архитектуры и монументального иск-ва — автор, строитель, заказчик, история создания.

Эклектичный характер декора позволяет датировать дом к. XIX-н. XX в.

- б) перестройки и утраты, изменившие первоначальный облик памятника

К южному фасаду дома пристроены веранда и сени.

- в) реставрационные работы (общая характеристика, время, автор, место хранения документации) **не проводились**

VII. ОПИСАНИЕ ПАМЯТНИКА

для памятников археологии	— характеристика культурного слоя, важнейшие находки.
для памятников истории	— характеристика памятника, наличие, текст и время установления мемориальной доски.
а) для памятников архитектуры	— основные особенности планировочной, композиционно-пространственной структуры и конструкций; характер декора фасадов и интерьеров; наличие живописи, скульптуры, прикладного искусства; строительный материал, основные габариты.
для памятников монумент. иск-ва	— основные особенности композиционного и колористического решения; тексты, материал, техника, размер.

Одноэтажный дом состоит из двух частей: передней, деревянной, обложенной кирпичом, квадратной в плане и задней, кирпичной, более узкой, прямоугольной в плане, которые покрыты одной двухскатной железной крышей.

Главный трехосовый уличный фасад обращен на запад. Небольшие оконные проемы его имеют лучковое завершение и обрамляются наличниками в виде полуколонн, несущих на своих капителях лучковые *сандрики*. Боковые стойки наличников спускаются за подоконную тягу гирьками. Окна имеют железные ставни. Под окнами устроены ниши, над окнами — поребрики, объединенные с аркатурным поясом венчающего карниза. Углы фасада рустованы. Вход, отмеченный треугольным навесом, ведет на веранду, пристроенную к южному фасаду здания, и далее через сени — в заднюю часть дома, из которой осуществляется вход в переднюю часть. Стены дома снаружи побелены.

- б) общая оценка общественной, научно-исторической и художественной значимости памятника.

Является примером жилого дома к. XIX-н. XX в., декоративное оформление которого выполнено в эклектичном духе. Входит в застройку главной улицы поселка.

VIII ОСНОВНАЯ БИБЛИОГРАФИЯ, АРХИВНЫЕ ИСТОЧНИКИ, ИКОНОГРАФИЧЕСКИЙ МАТЕРИАЛ. не имеется

IX. ТЕХНИЧЕСКОЕ СОСТОЯНИЕ

характеристика общего состояния: культурного слоя
для памятников археологии важнейших находок

для памятников архитек-
туры и истории конструкций
стен
покрытий
потолков
пола
декора фасадов
интерьеров

в интерьере: живописи
скульптуры
прикл. иск-ва

для памятников монументального искусства
цоколя
постаamenta
скульптуры
грунта
красочного слоя

хорошее	среднее	плохое	аварийное
	+		
	+		
	+		
	+		
	+		
	+		

X. СИСТЕМА ОХРАНЫ

а) категория охраны

союзная	республ.	местная	не состоит
			+

б) дата и № документа о принятии под охрану

в) границы охранной зоны и зоны регулирования застройки (краткое описание со ссылкой на утверждающий документ)



ЖИЛОЙ ДОМ

г) балансовая принадлежность и конкретное использование

д) дата и № охранного документа

Дата составления паспорта

Составитель **Белгузова Т.О., преподаватель**

(ф.и.о., должность или профессия)

Т.О. Белгузова

(подпись)

август 1988 г.

Инспектор по охране памятников **Борунов Д.А.**

Д.А. Борунов

(подпись)

ПЕНЗЕНСКАЯ ОБЛ., МОКШАНСКИЙ Р-Н,
п.г.т.МОКШАН, ул.ПЕНЗЕНСКАЯ,91.
ДОМ ЖИЛОЙ.к.ХІХ-н.ХХ в.

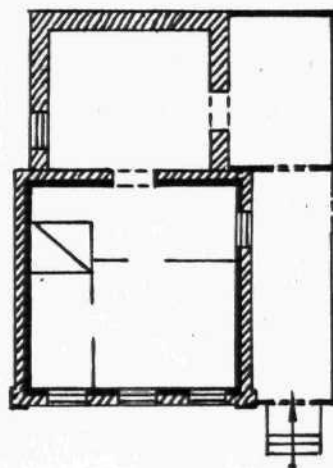
план I-го этажа



Условные обозначения:

■ - дерево

▨ - кирпич



0 10 м

Выполнил: Белгузова Т.Ю.
1987 г.



Федеральная обл.,
Мамманский р-н
и. с. м. Мамман
у. Федерская, 37
Дом № 10, к. XIX - XX в.,
без с заклад

г. 1987.
Без заклад 70



91

Рензенская обл.
Мокшанский р-он
и.э.м., Мокшан
ур. Рензенская. 97
Ю.и.т.м.к., н. XIX - н. XX
Главный архив.

г. 1987.
Б. и. т. м. к. т. м.

МИНИСТЕРСТВО КУЛЬТУРЫ СССР ● ПЯМЯТНИКИ ИСТОРИИ И КУЛЬТУРЫ СССР (недвижимые).....
 СОЮЗНАЯ РЕСПУБЛИКА РСФСР. Мин. культуры. Главк охраны памятников (индекс)
 Адрес Пензенская обл., Мокшанский р-н, п.г.т. Мокшан, ул. Пензенская, 91
 (АССР, край, область; район, автономная обл.; национальный округ, населенный пункт)

УЧЕТНАЯ КАРТОЧКА

I. НАИМЕНОВАНИЕ ПАМЯТНИКА

Дом жилой

II ТИПОЛОГИЧЕСКАЯ
ПРИНАДЛЕЖНОСТЬ

памятник археологии	памятник истории	памятник архитектуры	памятник монумент. ис-ва
		2	

III. ДАТИРОВКА ПАМЯТНИКА

IV. ХАРАКТЕР
СОВРЕМЕННОГО
ИСПОЛЬЗОВАНИЯ

по перво-начальному назначению	к. XIX-н. XX в.					
	культурно-просветительное	туристско-экскурсионное	лечебно-оздоровительн.	жилые помещения	хозяйст-венное	не ис-пользу-ется
+				+		

предлож. по использ.

V. ХАРАКТЕРИСТИКА
ТЕХНИЧЕСКОГО СОСТОЯНИЯ

хорошее	среднее	плохое	аварийное
	+		
союзная	республ.	местная	не состоит
			+

VI. КАТЕГОРИЯ ОХРАНЫ

наличие утвержденной охранной зоны

да	нет
	+

VII. НАЛИЧИЕ ДОКУМЕНТАЦИИ

место хранения документов
Дата составления карточки

паспорт	фотографии	обмеры	реставрационные материалы
+	+	+	

органы охраны

реставрационные мастерск.

музей, архив
НИИ

союзный

республикан.

местный

республикан

местные

август 198 8

М. П.

Белгузова Т.В., преподаватель

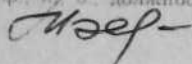
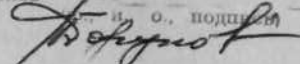
Борунов Д.А.

Составитель:

должность или профессия, подпись

Инспектор по охране памятников

и. о., подпись

УЧЕТНАЯ КАРТОЧКА (оборотная сторона)

Фото или схематический план



Краткое описание

I-этажный дом состоит из двух частей: передней деревянной, обложенной кирпичом, квадратной в плане и задней, кирпичной, более узкой, прямоугольной в плане, которые покрыты одной 2-скатной железной крышей. Главный 3-оконный фасад обращен на запад. Лучковые проемы обрамляются полуколонками, несущими лучковый сандрик. Окна имеют железные ставни. Под окнами проходит тяга и устроены ниши. Над окнами — поребрики. Венчающий карниз украшен сухариками. Углы дома рустованы.

Является примером жилого дома к. XIX-н. XX в. с эклектичным характером декора. Расположен на главной улице