

15

2.3... - 1.29.1

МИНИСТЕРСТВО КУЛЬТУРЫ СССР

индекс

# ПАМЯТНИКИ ИСТОРИИ И КУЛЬТУРЫ СССР (недвижимые)

2022001005

СОЮЗНАЯ РЕСПУБЛИКА РСФСР

Министерство культуры Государственная инспекция по охране памятников истории и культуры  
(наименование республиканского органа охраны памятников)

## ПАСПОРТ

I. НАИМЕНОВАНИЕ ПАМЯТНИКА Дом, в котором жил В.И. Ленин

II. ТИПОЛОГИЧЕСКАЯ ПРИНАДЛЕЖНОСТЬ

памятник археологии	памятник истории	памятник архитектуры	памятник монумент. иск-ва
	3		

III. ДАТИРОВКА ПАМЯТНИКА (или дата исторического события, с которым связано возникновение памятника — для памятников истории)

2/14/ 10.1893г. - начало января 1894г.

IV. АДРЕС (местонахождение) ПАМЯТНИКА

Ленинград, Фрунзенский район,

(АССР, край, область, район, автономная обл.)

ул. Достоевского д.4, кв.11

национальный округ, населенный пункт, пути подъезда)

V. ХАРАКТЕР СОВРЕМЕННОГО ИСПОЛЬЗОВАНИЯ

по первонач. назначению	культурно-просветит.	туристско-экскурсион.	лечебно-оздоровительн.	жилые помещения	хозяйственное	не используется
+	музей обл. клуб	+	больн. санат. л отд.		учреждение торгов. промышл. склад	

### ПРИЛОЖЕНИЯ:

- Фото общего вида — 1
- Фото фрагментов — 1
- Генплан —
- Обмеры: план — 1
- фасад —
- разрез —
- Схематический план охранной зоны —

VI. ИСТОРИЧЕСКИЕ СВЕДЕНИЯ

- |    |   |  |   |
|----|---|--|---|
| а) | { | для памятников археологии                              | — история возникновения, кем и когда производились разведки и раскопки, место хранения коллекций.                     |
|    |   | для памятников истории                                 | — история возникновения; краткая характеристика событий и лиц, в связи с которыми объект приобрел значение памятника. |
|    |   | для памятников архитектуры и монументального искусства | — автор, строитель, заказчик, история создания.   |

В доме по Ямской ул. д.4, кв.11 /ныне ул.Достоевского/ В.И.Ульянов /Ленин/ поселился 2/14/ октября 1893г., переехав с квартиры в доме №58 по Сергиевской ул./ныне ул.Чайковского/.

На этой квартире в октябре 1893г. Ленин знакомится с Г.Б.Красиным и С.И.Радченко - участниками петербургского марксистского кружка студентов-технологов и вступает в этот кружок. В кружок входили: С.И. Радченко, В.Б.Старков, П.К.Запорожец, Г.М.Кржижановский, А.А.Ванеев, М.А.Сильвин, Г.Б.Красин и др.

В короткий срок Ленин занял в организации центральное место, стал руководителем социал-демократического движения. Его революционная деятельность прикрывалась легальной работой. 16/28/ октября 1893г. Петербургский совет присяжных выносит постановление о выдаче В.И.Ульянову свидетельства на ведение судебных дел.

Осенью 1893г. В.И.Ленин написал работу "По поводу так называемого вопроса о рынках", явившуюся ответом на реферат Г.Б.Красина "Вопрос о рынках". Обсуждение реферата Г.Б.Красина проводилось дважды: у сестер Невзоровых /7-я линия, д.74, кв.10/ и на квартире С.И.Радченко /5-я рота, ныне 5-я Красноармейская ул., д.49/. В этот период на квартире Г.Б.Красина /Малоцарскосельский пр., ныне Детскосельский пр., 14, кв.16/ Ленин встретился с рабочим Балтийского завода В.А.Шелгуновым, активным участником и организатором социал-демократических рабочих кружков.

Не позднее второй половины декабря В.И.Ленин послал статью "Новые хозяйственные движения в крестьянской жизни" в журнал "Русская мысль" /статья не была опубликована/. В этот же период Ленин внес поправки в русский перевод первого и второго томов "Капитала", изданных в 1872 и 1875гг.

В доме №4 по Ямской ул. В.И.Ленин жил до начала 1894г. - вплоть до своей поездки в Москву, где находилась уехавшая из Самары семья Ульяновых.

- б) перестройки и утраты, изменившие первоначальный облик памятника.

1972г. - кухня разделена на две части: 4,69 кв.м. - темная кладовая, 7,66 кв.м. - собственно кухня.

- в) реставрационные работы (общая характеристика, время, автор, место хранения документации)

1958г. - косметический ремонт фасада  
С августа 1976г. - комплексно-капитальный ремонт. Мемориальность квартиры №11 не будет нарушена

## VII. ОПИСАНИЕ ПАМЯТНИКА

- а) для памятников археологии — характер культурного слоя, важнейшие находки,
- для памятников истории — характеристика памятника, наличие, текст и время установления мемориальной доски.
- для памятников архитектуры — основные особенности планировочной, композиционно-пространственной структуры и конструкций; характер декора фасадов и интерьеров; наличие живописи, скульптуры, прикладного искусства; строительный материал, основные габариты.
- для памятников монумент. иск.-ва — основные особенности композиционного и колористического решения; тексты, материал, техника, размер.

Строительство дома началось с 1867г. по проекту архитектора Бернгарда.

Дом сохранил тот внешний облик, который имел при жизни В.И.Ленина. Четырехэтажное каменное здание. Лицевой фасад имеет эркер, завершающийся балконом в четвертом этаже. Первый этаж декорирован под "шубу" второй — рустованными лопатками. Стены третьего этажа и углы здания рустованы.

Квартира № 11 находится в дворовом корпусе на четвертом этаже. /вход с лестницы №3./ Над лестничным входом — металлический козырек с подзором. Планировка квартиры, в основном, сохранилась: три комнаты, две из них смежные, кухня, прихожая.

Первоначально мемориальная доска установлена в 1926-1927гг. Мрамор. 60 на 80. Во время Великой Отечественной войны доска была снята для хранения и вновь установлена в 1946г. Заменена новой доской в 1951г.: "В этом доме в конце 1893г. жил В.И.Ульянов /Ленин/." Мрамор буквы высечены, позолочены. 1,0 x 0,7 м. автор не установлен.

Во дворе дома в сквере установлен в 1928-30гг. памятник-бюст В.И.Ленину. Бетон. Автор не установлен.

- б) общая оценка общественной, научно-исторической и художественной значимости памятника.

Историко-революционный памятник, связанный с жизнью и деятельностью В.И.Ленина в первый период его пребывания в Петербурге.

## VIII. ОСНОВНАЯ БИБЛИОГРАФИЯ, АРХИВНЫЕ ИСТОЧНИКИ, ИКОНОГРАФИЧЕСКИЙ МАТЕРИАЛ.

- Владимир Ильич Ленин. Биографическая хроника. т.1. М., 1970, с.79-83.  
Ленин в Петербурге. Л., 1957, с.20-21.  
Муштуров В.Е., Никитин П.Е. Здесь жил и работал Ленин. Л., 1965, с.20.  
Сильвин М.А. Ленин в период зарождения партии. М., 1958, с.41.  
Юридический календарь на 1894г. /адрес/, с.276.  
Памятники и мемориальные доски В.И.Ленину в Ленинграде. Л., 1971, с.9.





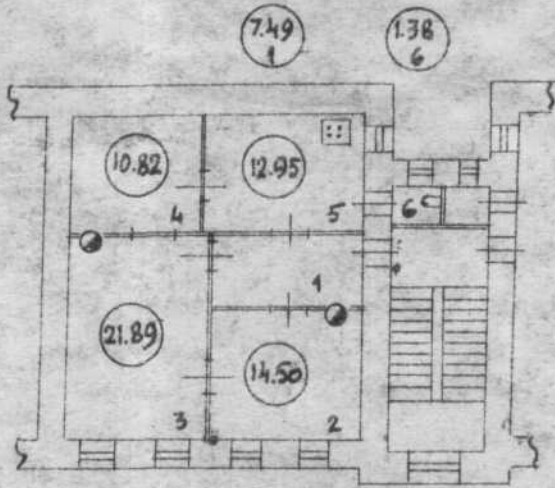
Жилого  
ул Достоевского

11

4

А

4 ЭТАЖ



Проектно-техническое задание		
Г. П. Р. О.		
ФУНКЦИОНАЛЬНЫЙ РАЙОН		
ЛЕНИНГРАД		
del 1/2 1/2	Мосейко	И-Б 1200
	Лубович	
	Золотова	21/2 76





Вход в здание  
№ 10  
М.А.А.  
С.А.А.  
С.А.А.

Лицевой фасад дома, в котором жила В. Ч. Ленин  
2 (14) октября 1893 г. — нач. января 1893 г.

РСФСР Ленинград, Фрунзенский р-н,  
ул. Достоевского, д. 4, кв. 11.

Снимок 1972 г., автор В. Ч. Куршинов.





Пам'ятник - бюст, установленный  
во дворе дома, в котором жили  
В.И. Ленин (2(14) октября 1883 - ноябрь 1894,  
1928-1930 гг.

Ростер Ленинград, Французский р-н,  
ул. Достоевского, д. 4, кв. 11

Снимок 1972, автор В.И. Курьяков

МИНИСТЕРСТВО КУЛЬТУРЫ СССР ПАМЯТНИКИ ИСТОРИИ И КУЛЬТУРЫ СССР (не для живых) - I. 29. I  
 СОЮЗНАЯ РЕСПУБЛИКА РСФСР Гос. инспекция по охране памятников истории и культуры (инспекция)  
 Адрес Ленинград, Фрунзенский р-н, ул. Достоевского, 4, кв. II  
 (АССР, край, область, район, автономная обл.; национальный округ; населенный пункт)

**УЧЕТНАЯ КАРТОЧКА**

I. НАИМЕНОВАНИЕ ПАМЯТНИКА Дом, в котором жил В.И. Ленин

II. ТИПОЛОГИЧЕСКАЯ ПРИНАДЛЕЖНОСТЬ

памятник археологии	памятник истории	памятник архитектуры	памятник монумент. ис-ва
	3		

III. ДАТИРОВКА ПАМЯТНИКА 2 (14) октября 1893 - начало января 1894

IV. ХАРАКТЕР СОВРЕМЕННОГО ИСПОЛЬЗОВАНИЯ

по первоначальному назначению	культурно-просветительное	туристско-экскурсионное	лечебно-оздоровительн.	жилые помещения	хозяйственное	не используется
+		+				

предлож. по использ. \_\_\_\_\_

V. ХАРАКТЕРИСТИКА ТЕХНИЧЕСКОГО СОСТОЯНИЯ

хорошее	среднее	плохое	аварийное
<b>на кап. ремонте</b>			

VI. КАТЕГОРИЯ ОХРАНЫ

союзная	республ.	местная	не состоит
	+		

наличие утвержденной охранной зоны

да	нет
	+

VII. НАЛИЧИЕ ДОКУМЕНТАЦИИ

паспорт	фотографии	обмеры	реставрационные материалы
+	+	+	

Дата составления карточки 17 июля 1976 г.

органы охраны	реставрационные мастерские	музей, архив, НИИ
союзный	республикан.	местные
+	+	

Составитель Лейчева В.А. арх. Группы  
 (Ф. и. О., должность или профессия, подпись)

Инспектор по охране памятников \_\_\_\_\_  
 (Ф. и. О., подпись)



*Кармие Ки*

УЧЕТНАЯ КАРТОЧКА (оборотная сторона)

Фото или схематический план



*Лицевой фасад*

Краткое описание

Дом построен по проекту 1867 г. арх. Бернгарда.

Лицевой фасад - четырехэтажное оштукатуренное здание, с эркером, завершающимся балконом.

Кв. № II находится во дворе флигеле на IV этаже, фасада которого гладко оштукатурен.

Дом и квартира, исключая частичную ее планировку, сохранили исторический облик.

На лицевом фасаде - мемориальная доска.

В сквере во дворе - памятник-бюст В. И. Ленину.