

ПАМЯТНИКИ ИСТОРИИ И КУЛЬТУРЫ СССР

недвижимые

СОЮЗНАЯ РЕСПУБЛИКА РСФСРМинистерство культуры Гос. инспекция по охране памятников истории и культуры
(наименование республиканского органа охраны памятников)

П А С П О Р Т

I. НАИМЕНОВАНИЕ ПАМЯТНИКА Церковь СпасаII. ТИПОЛОГИЧЕСКАЯ
ПРИНАДЛЕЖНОСТЬ

памятник археологии	памятник истории	памятник архитектуры	памятник монумент. иск-ва
		У. +	

III. ДАТИРОВКА ПАМЯТНИКА (или дата исторического события, с которым связано возникновение памятника — для
памятников истории)1812 г.IV. АДРЕС (местонахождение ПАМЯТНИКА) Удмуртская АССР, Киясовский район, д. Данилово
(АССР, край, область, район, автономная область,

национальный округ, населенный пункт, пути подъезда)

V. ХАРАКТЕР
СОВРЕМЕННОГО
ИСПОЛЬЗОВАНИЯ

по перво- нач. назна- чению	культурно- просветн.	туристско- экскурсион.	лечеб- но-рекреа- ционная.	жилие помещения	хозяйст- венное	не исполь- зуется
						+
	музей клуб		белья, спат. д/отд.		учреждение торгов. промышл. склад	

ПРИЛОЖЕНИЯ:

Фото общего вида 1
 Фото фрагментов 6
 Геоплан 1
 Съемки: план 1
 фасад
 разрез

Схематический план
охранной зоны

VI. ИСТОРИЧЕСКИЕ СВЕДЕНИЯ

- для памятников археологии — история возникновения, кем и когда производились раскопки и раскопки, место хранения коллекций.
- а) для памятников истории — история возникновения, кем и когда производились раскопки и в связи с которыми объект приобрел значение памятника.
- для памятников архитектуры и монументального искусства — автор, строитель, заказчик, история создания

Церковь датируется в литературе 1812 г. Автор проекта пока не установлен

- б) перестройки и утраты, изменившие первоначальный облик памятника.

Сооружалась, по-видимому, в два этапа с незначительным промежутком во времени (см. п. УП а). Могло иметь место изменение первоначального проекта.

- в) реставрационные работы (общая характеристика, время, автор, место хранения документации)

не проводились

VII. ОПИСАНИЕ ПАМЯТНИКА

- для памятников археологии — характер культурного слоя, важнейшие находки.
- и монументального искусства — характеристика памятника, наличие, текст и время установления мемориальной доски.
- а) для памятников архитектуры — основные особенности планировочной, композиционно-пространственной структуры и конструкции; характер декора фасадов и интерьеров; наличие живописи, скульптуры, прикладного искусства; строительный материал, основные габариты.
- для памятников истории — основные особенности композиционного и колористического решения; текст; материал, техника, размер.

Церковь расположена в центре села. Имеет удлиненную схему плана. Первоначально состояла из четверика с прямоугольным алтарем, соединенного притвором с трапезной и выступающей вперед колокольной. Несколько позднее притвор был с двух сторон обстроен и ширина этой части, здания сделана равной храмовому объему и трапезной; к основанию колокольной также были добавлены пристройки.

Четверик храма, характерный своими скошенными углами, расчленен на два яруса профилированным пояском одного уровня с трапезной и увенчан четырехгранным куполом без барабана. В верхнем ярусе четверика прорезано огромное полукруглое окно. Боковые окна нижнего яруса — прямоугольные, среднее, повышенное — арочное; над окнами лежит плоская горизонтальная ниша. Аналогично решена композиция окон трапезной, а также соединительной части между нею и храмом, в которой, однако, боковые окна получили треугольные сандрики.

Колокольная представляет собою два почти одинаковых кубических объема; выше — восьмерик со сквозными арочными пролетами, завершенный куполом и шпилем. Вход в храм под колокольной оформлен крыльцом на четырех колоннах, несущих двухскатную кровлю с фронтоном.

В интерьере храмовое помещение перекрыто сомкнутым сводом, лотки которого декорированы медальонами, обрамленными лепными рокайлями; в вершине свода — картуш-плагфон (росписи в медальонах и на плафоне ныне утрачены). Частично сохранился двухъярусный деревянный иконостас без икон. Свод трапезной также сомкнутый, с плафоном.

Фундамент бутовый, стены кирпичные, кровля железная, полы из каменных плиток.

Габариты здания: длина — 46 м., ширина — колокольной — 6 м.
трапезной — 13 м.
храма — 13 м.
апсиды — 6 м.

б) общая оценка общественной, научно-исторической и художественной значимости памятника

Церковь весьма оригинальный памятник культовой архитектуры русского классицизма, по характеру планировочной композиции и типу завершения не имеющий прямых аналогов среди местных храмов того времени.

VIII. ОСНОВНАЯ БИБЛИОГРАФИЯ, АРХИВНЫЕ ИСТОЧНИКИ, ИКОНОГРАФИЧЕСКИЙ МАТЕРИАЛ

Вятская епархия. Вятка, 1912, с. 442-443

IX. ТЕХНИЧЕСКОЕ СОСТОЯНИЕ

характеристика общего состояния:

для памятников археологии

для памятников истории

в интерьере:

для памятников архитектуры
и монументального искусстваскульптурного слона
наличие наводок
инструментальной
стенпокраской
инсталлов
потолка
двери фасадов
интерьеровживописи
скульптуры
прим. искусстваиспольз.
послевоенная
скульптуры
грунта
классического стиля

хорошее	среднее	плохое	аварийное
		+	
		+	
		+	+
		+	
		+	
		+	
		+	
		+	
		+	

X. СИСТЕМА ОХРАНЫ

а) категория охраны

б) дата и № документа о принятии под охрану

в) границы охранной зоны и зоны регулирования застройки (краткое описание со ссылкой на утверждающий документ)

союзная	республ.	местная	по состоянию
			+

г) базисная принадлежность и конкретное использование

д) дата и № охранного документа

Дата составления паспорта

Составитель

Капчиков А. Ф. искусствовед

(ф. и. о. должность или профессия)

В. И. Мещеряков
(подпись)

197 г.

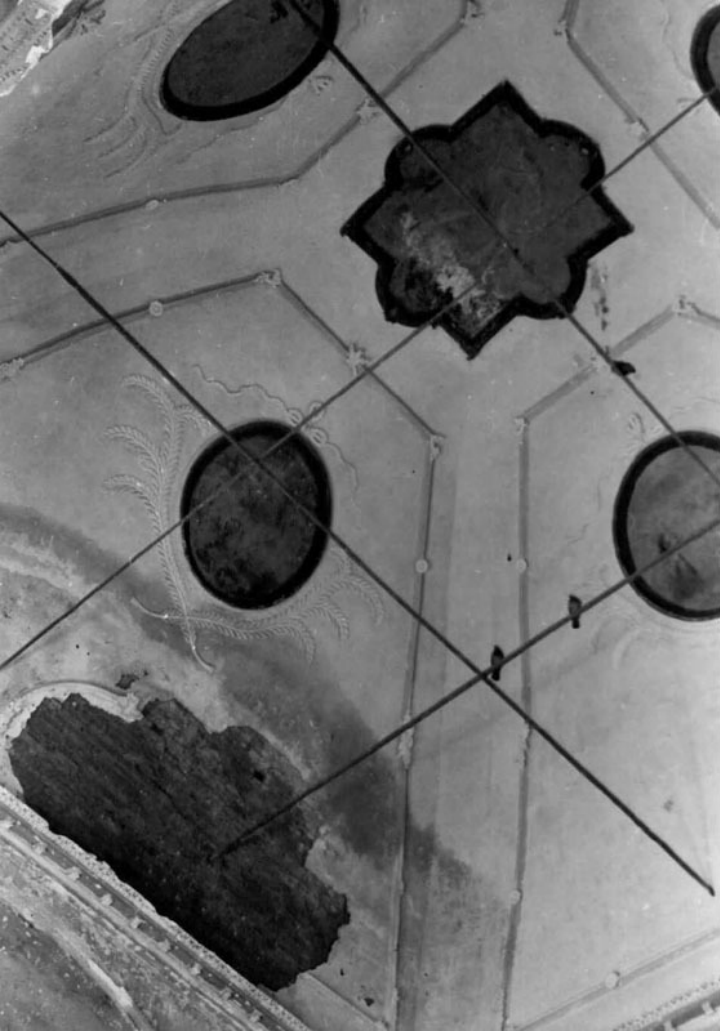
Инспектор по охране памятников

(подпись)



'D000005614'















МИНИСТЕРСТВО КУЛЬТУРЫ СССР * ПАМЯТНИКИ ИСТОРИИ И КУЛЬТУРЫ СССР (неподвижные)

СОЮЗНАЯ РЕСПУБЛИКА РСФСР Министерство культуры, Гос. инспекция по охране памятников

Адрес: УАССР, Киясовский район, д. Данилово

УЧЕТНАЯ КАРТОЧКА

I. НАИМЕНОВАНИЕ ПАМЯТНИКА

Церковь Спаса

II. ТИПОЛОГИЧЕСКАЯ ПРИНАДЛЕЖНОСТЬ

памятник архитектуры

памятник истории

памятник архитектуры

памятник монументальной скульптуры

III. ДАТИРОВКА ПАМЯТНИКА

1812 г.

IV. ХАРАКТЕР СОВРЕМЕННОГО ИСПОЛЬЗОВАНИЯ

по первоначальному назначению

культурно-просветительные

туристско-экскурсионные

досуго-оздоровительные

жилищно-бытовые

хозяйственно-бытовые

предлож. по использ.

V. ХАРАКТЕРИСТИКА ТЕХНИЧЕСКОГО СОСТОЯНИЯ

хорошее

среднее

плохое

аварийное

VI. КАТЕГОРИЯ ОХРАНЫ

союзная

республ.

местная

не относится

наличие утвержденной охранной зоны

да

нет

VII. НАЛИЧИЕ ДОКУМЕНТАЦИИ

паспорт

фотографии

обмеры

реставрационные материалы

место хранения документов

органы охраны

реставрационные мастерские

музеи, архивы

Дата составления Карточки

союзные

республикан

местный

республикан

местные

ИИИ.

14 марта 1979 г.
М. П.

Составитель: Капников А. П. искусствовед Инспектор по охране памятников

Ф. В. С. 4. Подпись как профессора (подпись)

Фото или схематический план



Краткое описание

Церковь расположена в центре села. Имеет удлинённую схему плана. Первоначально состояла из четверика, соединённого притвором с трапезной и выступавшей вперед колокольной. Несколько позднее притвор был с двух сторон обстроен.

Четверик храма, углы которого скошены, расчленён на два яруса и увенчан четырёхгранным куполом без барабана. В верхнем ярусе прорезано оградное полукруглое окно.

Колокольная в нижних двух ярусах - четырёхгранная, третий ярус - восьмигранный, завершается куполом и шпилем.

В интерьере сохранились лепной декор свода храмового помещения и двухъярусный деревянный иконостас.

Церковь - весьма оригинальный памятник культовой архитектуры русского классицизма, по характеру планировочной композиции и типу завершения не имеющий прямых аналогов среди местных храмов того времени.