

W155

3700001258

34. N 4. 17. 18
ИЗДАЕТСЯ

МИНИСТЕРСТВО КУЛЬТУРЫ СССР
ПАМЯТНИКИ ИСТОРИИ И КУЛЬТУРЫ СССР
(недвижимые)

СОЮЗНАЯ РЕСПУБЛИКА РСФСР

Министерство культуры. Государственная инспекция по охране
(федеральное республиканское учреждение культуры)
памятников истории и культуры.

Рисун. и ф. в альбоме

ПАСПОРТ

I. НАИМЕНОВАНИЕ ПАМЯТНИКА Никольская перковь в приходе игуменном
посаде

II. ТИПОЛОГИЧЕСКАЯ ПРИНАДЛЕЖНОСТЬ

памятник археологии	памятник истории	памятник архитектуры	памятник монумент. иск-ва
		4	

III. ДАТИРОВКА ПАМЯТНИКА (или дата исторического события, с которым связано возникновение памятника— для памятников истории)
1791г.

IV. АДРЕС (местонахождение) ПАМЯТНИКА Ивановская область, Клежский район,
с. Хотимль. От Юж автобусом - 22 км,
национальный округ, населенная пункт, пути сообщения

V. ХАРАКТЕР СОВРЕМЕННОГО ИСПОЛЬЗОВАНИЯ

по первонач. назначению	культурно-просветит.	туристско-экскурсион	лечебно-оздоровительн.	жилищно-подсобная	хозяйственно-быт.	не используется
	открыт обл. здп		* бывш. госпит. 1914.		устройство горячей проточной воды	

ПРИЛОЖЕНИЯ:

- Фото общего вида— 2
- Фото фрагментов— 2
- Генплан—
- Объемн. план— I
- фасада—
- разреза—
- Схематический план.
- охранной зоны—

- 1) {
- 1)1 — плановый комплекс
 - 1)2 — плановый история
 - 1)3 — плановый архитектура
 - 1)4 — плановый архитектура

- исторические исследования, кем и когда проводились (разведки и раскопки, место архивной коллекции)
- исторические исследования, даты и фактостроения событий и лиц, в связи с которыми объект поименован (плановый памятник)
- автор, строитель, заказчик, история создания.

Об истории села смотри паспорт на храмовый комплекс.

Теплая Никольская церковь построена в 1791 г., очевидно на средства прихожан. В 1873 г. тщанием шуйского купца Китаева был пристроен северный придел Трех святителей. В 1889г. им же был устроен в трапезной другой придел — иконы Иверской Богоматери.

б) рестройка и утраты, изменившие первоначальный облик памятника.

В связи с постройкой придела в северной стене храма и трапезной устроены большие проемы, связывающие придел с основными помещениями церкви (заложены). Возможно, одновременно растесаны окна второго яруса храма, срублены прежние наличники и пучковые тяги на углах, переделаны карнизы и заштукатурены кокошники четверика. В южной грани абсиды пробит ^{дверь, утрачена} север-восточная глава.

в) реставрационные работы (общая характеристика, время, автор, место хранения документации)

Не проводились

114 памятников архитектуры

— характер культурного слоя, наличие изюбки.

115 памятников истории

— характеристика памятника, наличие, текст и время установление мемориального знака.

116 памятников архитектуры

— основные особенности планировочной, композиционно-пространственной структуры и конструкции; характер декора фасадов и интерьеров; наличие живописи, скульптуры, прикладного искусства; строительный материал; основные габариты.

117 памятников монумент. иск-ва

— основные особенности композиционного и колористического решения, текста, материал, техника, размер.

Здание Никольской церкви сложено из кирпича размером 28x14x7 см, северный придел из кирпича размером 26x12,5x7 см. Нижняя часть стен церкви покрыта штукатуркой, верхняя побелена по кирпичу. Цоколь белокаменный.

Композиция церкви складывается из двухсветного пятиглавого четверика храма, трапезной, столпообразной шатровой колокольни и низкого северного придела в длину всего здания. Колокольня, также как и трапезная, слегка сдвинута к югу по отношению к продольной оси храма. Благодаря асимметричной компоновке объемов общая композиция здания исключительно живописна. Храм перекрыт восьмичастным сомкнутым сводом с уменьшенными диагональными гранями, которые опираются на тройные ступенчатые тромпы. Свод прорезан восьмигранным барабаном глухой центральной главы. Пятигранная, сильно выступающая абсида перекрыта цилиндрическим сводом с тремя лотками. Помещение трапезной — полулотковым сводом с распалубками над проемами. Над южным приделом поставлена небольшая главка. Как и в храме, в трапезной своды выше пят укреплены коваными связями, расположенными крест на крест. С западной стороны композицию здания завершает восьмигранный столп колокольни, увенчанный островерхим шатром с маковицей. Нижний ярус колокольни имеет форму четверика и служит притвором. Все перекрытия были деревянными. Лестница на колокольню устроена в северной части западной стены трапезной. Северный придел является самостоятельным сооружением. Его храмовая часть в объеме не выражена, лишь на фасаде отмечена фронтоном. Храм и трапезная перекрыты коробовыми сводами. Алтарь придела изнутри имеет полукруглую форму

6) сошла оценка общественной, научно-исторической и художественной значимости памятника.

СМ. ВЫСЫДЫ

Памятник исключительно живописный по силуэту, характеризует сельское культовое зодчество XVIII в. В данном районе архитектура монументальная. Колокольни напоминают лучшие образцы допетровской эпохи.

VI. ТЕХНИЧЕСКОЕ СОСТОЯНИЕ

Характеристика общего состояния:

1.21 памятников археологические	культурного слоя
1.22 памятников архитектуры и истории	важнейших находок
	конструкция
	стен
	покрытия
	потолков
	пола
	декора фасадов
	интерьеров
1.23 памятников монументального искусства	живописи
	скульптуры
	эмали, роск-ва
	рельефа
	архитектуры
	монументов
	скульптуры
	грунта
	красочного слоя

хорошее	среднее	плохое	дальнейшее
	+		
	+		
		+	
		+	
		+	

X. СИСТЕМА ОХРАНЫ

а) категория охраны

высшая средняя местная не состоит

б) дата и № документа о принятии под охрану **нет**

в) границы охранной зоны и зоны регулирования застройки (краткое описание со ссылкой на утверждённый документ)

Границы охранной зоны не установлены



'D000026799'

г) балансовая принадлежность и конкретное использование

Используется под магазином

потребительского общества колхоза им. Фрунзе

д) дата и № охранного документа **нет**

Дата составления паспорта

январь 1974 г.

Составитель **Архитектор ВПИР
В.И. Колесникова**
(подпись)

Инспектор по охране памятников

М. П.

З.М. Султанов
(подпись)

к разделу УП, пункт а

и перекрыт конхой. С запада к приделу примыкает изолированное от него помещение с наружным входом.

Типологическая схема основного сооружения, особенно его колокольни, восходит к ХУП ст.

Форма сводчатого перекрытия и первоначальная наружная декорация храма, видимая в остатках, характерны для архитектуры провинциального барокко. Окна сначала были меньшего размера, над ними помещались треугольные фронтоны. Углы четверика обработаны пучками жгутов, восходящих к полуколонкам более раннего времени. Стены храма завершены антаблементом, фриз которого заполнен мелкими срубленными кокошниками. Центральный восьмигранный двухъярусный барабан типичен для раннего барокко. Крутые малые барабаны поставлены над пазухами свода. Широко расставленное пятиглавие при шаровидных главах с полуглавиями предвосхищает прием, который найдет широкое применение в культовом строительстве XIX в.

Очевидно, в связи с постройкой придела наружное убранство основных частей здания было приведено в соответствие с архитектурой новой пристройки: декор срублен, окна расширены, оштукатуренные карнизы приобрели измельченный профиль. Переделки не коснулись колокольни. Ее нижний ярус обработан в духе барокко пилястрами и трехчастным антаблементом. Скупая декорация столпа сохраняет характер архитектуры ХУП в.: углы обработаны лопатками, гладкое тело столпа расчленено легкими кирпичными поясами на два яруса и скупо украшено ширинками. Пилюны третьего яруса - "звона" - на углах закреплены пучками жгутов. Шатер прорезан тремя ярусами слухов.

На отдельных окнах храма сохранились крешатые решетки, на двери придела - кованая дверь с засовами. Полы в храме из каменных плит, в трапезной - из чугунных, с датой "1806 г.". В интерьере хорошо сохранилась поздняя масляная живопись. На стенах четверика - евангельские сюжеты, на сводах - библейские. В трапезной и приделе живопись того же времени, сохранность ее значительно хуже.



















МИНИСТЕРСТВО КУЛЬТУРЫ СССР ● ПАМЯТНИКИ ИСТОРИИ И КУЛЬТУРЫ СССР (недвижимые) 3.4 № 1.17.18
 СОЮЗНАЯ РЕСПУБЛИКА РСФСР. Мин. культ. Госинспекция по охр. пам. ист. и культ.
 Адрес Ивановская обл. Южский р-н с. Хотимль (наименование республиканского органа охраны)
 (АССР, край, область; район, автономная обл.; национальный округ; населенный пункт)

УЧЕТНАЯ КАРТОЧКА

I. НАИМЕНОВАНИЕ ПАМЯТНИКА Никольская церковь

II. ТИПОЛОГИЧЕСКАЯ ПРИНАДЛЕЖНОСТЬ

памятник археологии	памятник истории	памятник архитектуры	памятник монумент. ис-ва
		4	

III. ДАТИРОВКА ПАМЯТНИКА

1791

IV. ХАРАКТЕР СОВРЕМЕННОГО ИСПОЛЬЗОВАНИЯ

по первоначальному назначению	культурно-просветительное	туристско-экскурсионное	лечебно-оздоровительное	жилые помещения	хозяйственное	не используется
					+	

предлож. по исполн.

V. ХАРАКТЕРИСТИКА ТЕХНИЧЕСКОГО СОСТОЯНИЯ

хорошее	среднее	плохое	аварийное
	+		
союзная	республ.	местная	не состоит
			+

VI. КАТЕГОРИЯ ОХРАНЫ

наличие утвержденной охр. зоны

да	нет
	+

VII. НАЛИЧИЕ ДОКУМЕНТАЦИИ

паспорт	фотографии	обмеры	реставрационные материалы
+	+	+	

место хранения документов

органы охраны			реставрационные мастерские		музей, архив.
союзный	республикан.	местный	республикан.	местные	НИИ

Дата составления карточки
 « ОКТАБРЬ 1974 г.
 М. П.

Составитель

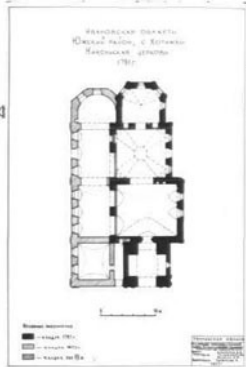
арх. Колесникова

Инспектор по охране памятников

(Ф. и. о., должность или профессия, подпись)

(Ф. и. о., подпись)

Ленин



ЛАЯ КАРТОЧКА (оборотная сторона)

Краткое описание

Церковь сложена из кирпича (размером 28х14х7), нижняя часть ее стен оштукатурена, а верхняя — побелена по кирпичу. Композиция складывается из двухсветного пятиглавого четверика храма, трапезной, столпообразной шатровой колокольни и низкого северного придела. Колокольня и трапезная слегка сдвинуты к югу по отношению к продольной оси храма. Декорация здания потеряла свой первоначальный вид (декор срублен, расширены окна и т. д.) во вт. пол. XIX в. вероятно, в связи с пристройкой придела, лишь колокольня сохранила свой характер декорации (ее черты восходят еще к архитектуре ХУПв). Внутренние перекрытия очень архаичны, особенно это касается храма, основное пространство которого перекрыто восьмичастным сомкнутым сводом, более узкие угловые грани которого опираются на ступенчатые тромпы.

