



УПРАВЛЕНИЕ ПО ГОСУДАРСТВЕННОЙ ОХРАНЕ ОБЪЕКТОВ КУЛЬТУРНОГО НАСЛЕДИЯ ТАМБОВСКОЙ ОБЛАСТИ

ПРИКАЗ

« 11 » 09 2017

г. Тамбов

№ 240

О включении выявленного объекта культурного наследия «Дом жилой с магазином» (Тамбовская область, г. Мичуринск, ул. Советская, 280) в единый государственный реестр объектов культурного наследия (памятников истории и культуры) народов Российской Федерации в качестве объекта культурного наследия регионального значения

В соответствии с подпунктом 12 статьи 9.2, статьей 18 Федерального закона от 25.06.2002 № 73-ФЗ «Об объектах культурного наследия (памятниках истории и культуры) народов Российской Федерации» (в редакции от 07.03.2017), на основании заключения государственной историко-культурной экспертизы от 17.12.2016 ПРИКАЗЫВАЮ:

1. Включить выявленный объект культурного наследия «Дом жилой с магазином» - памятник, кон. XIX в., расположенный по адресу: Тамбовская область, г. Мичуринск, ул. Советская, 280, в единый государственный реестр объектов культурного наследия (памятников истории и культуры) народов Российской Федерации (далее - реестр) в качестве объекта культурного наследия регионального значения.

2. Утвердить границы территории объекта культурного наследия регионального значения «Дом жилой с магазином», расположенного по адресу: Тамбовская область, г. Мичуринск, ул. Советская, 280 (далее - объект культурного наследия), согласно приложению № 1.

3. Утвердить режим использования территории объекта культурного наследия согласно приложению № 2.

4. Начальнику отдела сохранения, государственной охраны и учета объектов культурного наследия управления по государственной охране объектов культурного наследия области (Толмачева) в порядке и сроки, установленные законодательством Российской Федерации, обеспечить:

направление копии настоящего приказа в Министерство культуры Российской Федерации, Управление Федеральной службы государственной

регистрации, кадастра и картографии по Тамбовской области и управление архитектуры и градостроительства области;

уведомление лиц, являющихся собственниками или иными законными владельцами объекта культурного наследия о включении такого объекта в реестр.

5. Разместить настоящий приказ на официальном сайте управления по государственной охране объектов культурного наследия области.

6. Опубликовать настоящий приказ на «Официальном интернет-портале правовой информации» (www.pravo.gov.ru) и на сайте сетевого издания «Тамбовская жизнь» (www.tamlife.ru).

7. Контроль за исполнением настоящего приказа оставляю за собой.

Начальник управления

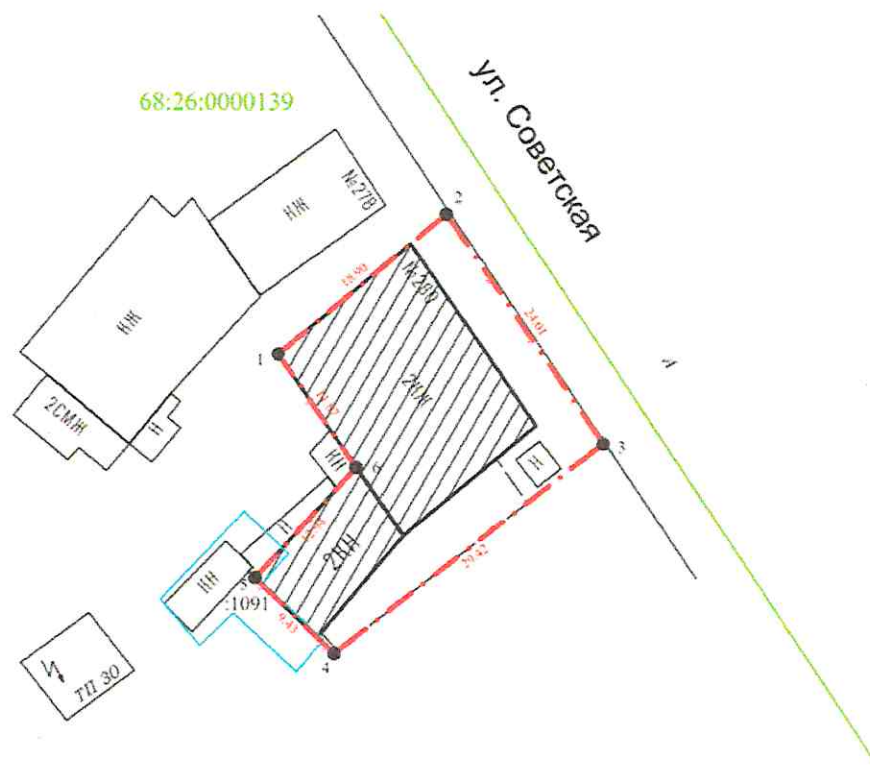


В.И.Копылов





Приложение №1
УТВЕРЖДЕНЫ
приказом управления по государственной
охране объектов культурного наследия области
от 21.09. 2017 г. № 240

Границы
территории объекта культурного наследия
регионального значения «Дом жилой с магазином», расположенного по
адресу: Тамбовская область, г. Мичуринск, ул. Советская, 280

1. Схема границ территории объекта культурного наследия
регионального значения «Дом жилой с магазином», расположенного по
адресу: Тамбовская область, г. Мичуринск, ул. Советская, 280 (далее - объект
культурного наследия):



Условные обозначения:

-  - объект культурного наследия
-  - граница территории объекта культурного наследия
-  - кадастровые границы земельных участков
-  - граница кадастрового деления

2. Территория объекта культурного наследия устанавливается в целях обеспечения физической сохранности объекта, сохранения его предмета охраны, и состоит из одного замкнутого контура.

От точки 1, расположенной на северо-западном углу территории объекта, в северо-восточном направлении, по линии стены северной части фасада объекта культурного наследия в 18,90 м, до точки 2.

Далее от точки 2, расположенной на линии бордюра проезжей части улицы Советской, в юго-восточном направлении, по линии, параллельной линии главного (восточного) фасада объекта культурного наследия в 24,01 м до точки 3. От поворотной точки 3, расположенной на юго-восточном углу территории объекта культурного наследия по ул. Советской, в юго-западном направлении, по линии, параллельной линии южного фасада объекта культурного наследия в 29,42 м, до точки 4. Далее от точки 4, в северо-западном направлении, по линии стены западной части фасада объекта культурного наследия в 9,43 м до точки 5. От точки 5, расположенной на западном углу территории объекта, в северо-восточном направлении, по линии стены северной части фасада объекта культурного наследия в 12,94 м до точки 6. Далее от точки 6, продолжая северо-западное направление, по линии стены западной части фасада объекта культурного наследия в 11,87 м до исходной точки 1.

3. Координаты характерных поворотных точек границ территории объекта культурного наследия в местной системе координат (МСК – 68):

№ точки	Координаты точек, м		Длина стороны м	Дирекцион. углы г. м. с.
	X	Y		
1	450326.61	1184496.93		
2	450338.77	1184511.40	18.90	49 57 28
3	450318.92	1184524.90	24.01	145 46 49
4	450300.72	1184501.78	29.42	231 47 25
5	450307.24	1184494.97	9.43	313 45 13
6	450316.83	1184503.66	12.94	42 10 53
1	450326.61	1184496.93	11.87	325 27 60

Площадь земельного участка составляет: 567 кв.м.

Приложение №2
УТВЕРЖДЕН
приказом управления по государственной
охране объектов культурного наследия области
от *21.08.* 2017 г. № *240*

Режим
использования территории объекта культурного наследия регионального
значения «Дом жилой с магазином», расположенного по адресу:
Тамбовская область, г. Мичуринск, ул. Советская, 280

На территории объекта культурного наследия регионального значения
«Дом жилой с магазином», расположенного по адресу: Тамбовская область,
г. Мичуринск, ул. Советская, 280 (далее - объект культурного наследия):

разрешается:

проведение работ, направленных на сохранение объекта культурного
наследия (ремонт, реставрация, консервация, приспособление памятника для
современного использования) без изменения его особенностей, составляющих
предмет охраны, на основании проектной документации, выполненной,
согласованной и утвержденной в установленном порядке;

модернизация инженерных сетей, не создающая угрозу объекту
культурного наследия;

благоустройство, в том числе устройство отмосток и иных
сооружений инженерной защиты объекта культурного наследия, с учетом
влияния светового потока на восприятие объекта культурного наследия;

проведение земляных работ (при прокладке и реконструкции
инженерных сетей, обеспечивающих эксплуатацию объекта культурного
наследия). Проведение земляных работ и благоустройство территории
осуществляется на основании разрешения государственного органа охраны
объектов культурного наследия при условии обеспечения сохранности
объекта культурного наследия при проведении указанных работ.

запрещается:

снос объекта культурного наследия;

возведение пристроек к объекту культурного наследия и изменение
традиционных характеристик здания, влекущие за собой причинение вреда в
виде реального ущерба и умаление его историко – культурной ценности;

парковка автотранспорта (за исключением автомашин специального
назначения);

реконструкция и прокладка новых инженерных коммуникаций и сетей,
не относящихся к объекту культурного наследия;

прокладка открытых коммуникаций;

размещение рекламных конструкций, закрывающих обзор памятника;

проведение любых строительных, землеустроительных, земляных работ,
не направленных на сохранение памятника, в том числе установка
временных сооружений, навесов, автостоянок, гаражей.