

## ПАМЯТНИКИ ИСТОРИИ И КУЛЬТУРЫ СССР

(недвижимые) 78 103 90036

СОЮЗНАЯ РЕСПУБЛИКА РСФСР. Государственная Инспекция

по охране памятников Главного Архитектурно-Планировочного Управления

Ленгорисполкома (наименование республиканского органа охраны памятников)

## ПАСПОРТ

Ансамбль Петропавловской крепостиI. НАИМЕНОВАНИЕ ПАМЯТНИКА Никольская куртина и Никольские ворота.

II. ТИПОЛОГИЧЕСКАЯ ПРИНАДЛЕЖНОСТЬ

памятник археологии	памятник истории	памятник архитектуры	памятник монумент. иск-ва
		5	

III. ДАТИРОВКА ПАМЯТНИКА (или дата исторического события, с которым связано возникновение памятника -- для памятников истории)

1703 г., 1729 г.IV. АДРЕС (местонахождение) ПАМЯТНИКА г. Ленинград, Петроградский район,

(АССР, край, область, район, автономная обл.,

Заячий остров.

национальный округ, населенный пункт, пути подъезда)

V. ХАРАКТЕР СОВРЕМЕННОГО ИСПОЛЬЗОВАНИЯ

по первонач. назначению	культурно-просветит.	туристско-экскурсион.	лечебно-оздоровительн.	жилые помещения	хозяйственное	не используется
	музей, библ., клуб		болн., санат., д/отд.		учрежден. торгов., промышл. склад	

## ПРИЛОЖЕНИЯ

Фото общего вида — 5  
 Фото фрагментов —  
 Генплан — I  
 Обмеры: план — } I  
           фасад — }  
           разрез —  
 Схематический план охранной зоны —

## VI. ИСТОРИЧЕСКИЕ СВЕДЕНИЯ:

- а) для памятников археологии — история возникновения, кем и когда производились разведки и раскопки, место хранения коллекций.
- для памятников истории — история возникновения: краткая характеристика событий и лиц, в связи с которыми объект приобрел значение памятника.
- для памятников архитектуры и монументального искусства — автор, строитель, заказчик, история создания.

В составе земляной крепости куртина была построена к осени 1703 года.

29 мая 1729 года состоялась закладка Никольской куртины в камне. В том же году куртина была перестроена.

В Никольской куртине были двухъярусные казематы — помещения, защищенные стенами от огня неприятеля и служившие для укрытия гарнизона и хранения припасов.

В земляной, а затем и в каменной куртине, были устроены Никольские ворота.

Казематы Никольской куртины использовались как места заключения.

к б) рестройки и утраты, изменяющие первоначальный облик памятника.

к XVIII в. — отделка наружного фасада Никольских ворот в классицистическом стиле.

1831-1835 гг. — перестройка наружной стены куртины с изменением ее уклона, облицовка стены кирпичом с последующей ее оштукатуркой и расшивкой под гранитные блоки.

XIX век — частичная перестройка 2-х ярусных казематов в одноярусные, переделка проемов в стенах куртин.

1874 г. — расширение проезда и перестройка фасадов Никольских ворот.

в) реставрационные работы (общая характеристика, время, автор, место)

1964-1966 гг. — реставрация эскарповой стены куртины.

1951 г. — обмер ворот, арх. В. Кудрявцев и Г. И. Соколовский. Архив ГИОП. Д. 90

1971 г. — обмер куртины, арх. Н. В. Ростовцев, архив филиала ГМИЛ "Петропавловская крепость".

## VII. ОПИСАНИЕ ПАМЯТНИКА:

а)	для памятников археологии	— характер культурного слоя, важнейшие находки,
	для памятников истории	— характеристика памятника, наличие, текст и время установления мемориальной доски.
	для памятников архитектуры	— основные особенности планировочной, композиционно-пространственной структуры и конструкций; характер декора фасадов и интерьеров; наличие живописи, скульптуры, прикладного искусства; строительный материал, основные габариты.
	для памятников монумент. иск-ва	— основные особенности композиционного и колористического решения; тексты, материал, техника, размер.

Куртина расположена в северной части крепостной ограды между Зотовым и Головкиным бастионами. Это военно-оборонительное сооружение прямолинейного начертания, состоит из двух параллельных стен — эскарповой и валганговой, промежуток между которыми занят 1-2-этажными казематами; фундамент ленточный, бутовый на ростверке; цоколь выложен из известняковой плиты, стены кирпичные, оштукатуренные; перекрытия — кирпичные, своды с земляной засыпкой, проемы — полуциркульные; кровля — металлическая, наслонная, стропильной системы по деревянной обрешетке; полы — дощатые. Бруствер увенчан плитным карнизом и отделен от стен известняковым кордоном.

Никольские ворота имеют широкий дугообразный проем, они находятся в углублении стены, арка проезда рустована и отделана замковым камнем. Пилоны со стороны проезда рустованы, венчают ворота граненый фриз и аттик. Воротный проем со стороны крепости также находится в нише, фланкируют его два рустованных пилон, завершает ворота граненый фриз.

Размерь:

куртины

объем — 2 3062 м<sup>3</sup>

высота стен — 5,1 м

б) общая оценка общественной, научно-исторической и художественной значимости памятника.

См. общий паспорт. на ансамбль петропавловской крепости.

## VIII. ОСНОВНАЯ БИБЛИОГРАФИЯ, АРХИВНЫЕ

ИСТОЧНИКИ ИКОНОГРАФИЧЕСКИЙ МАТЕРИАЛ.

1. Памятники архитектуры Ленинграда, Л., 1975 г., с. 30.

2. Бастарева Л.И., Сидорова В.И. Петропавловская крепость. Л., 1980, с. 73.

3. Бутми В.А. Перестройка стен Петропавловской крепости в 30-х годах XIX в. Архив ГИОП, 1961 г. д. 90.

### IX. ТЕХНИЧЕСКОЕ СОСТОЯНИЕ

характеристика общего состояния:

для памятников археологии	культурного слоя важнейших находок			
для памятников архитектуры и истории	конструкций стен покрытий потолков пола декора фасадов интерьеров	• • • • • • •	+	
в интерьере:	живописи скульптуры прикл. иск-ва			
для памятников монументального искусства	цоколя лестамента скульптуры грунта красочного слоя			

хорошее	среднее	плохое	аварийное
	+		

### X. СИСТЕМА ОХРАНЫ:

а) категория охраны	союзная	республ.	местная	не состоит
		+		

б) дата и № документа о принятии под охрану **Постановление Совета Министров РСФСР № 1327 от 30 августа 1960 г.**

в) границы охранной зоны и зоны регулирования застройки (краткое описание со ссылкой на утверждающий документ)

**Входит в объединенную охранную зону и зону регулирования, утвержденную решением Ленгорисполкома № 120 от 12 февраля 1969 года. (См. общий паспорт на ансамбль петропавловской крепости, индекс 3.1.5.(2.3.) - I.29.I).**

г) балансовая принадлежность и конкретное использование **Трест нежилого фонда - Эксплуатационное хозяйство № 2.**

д) дата и № охранного документа **14 мая 1976 года, № 1265.**

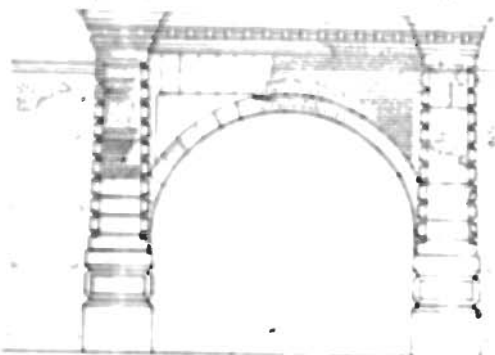
Дата составления паспорта **31** **октябрь** 197 г.  
Составитель **Матвеева А.А., арх. ГИОП**  
(ф. и. о. должность или профессия)  
*А.А. Матвеева*  
(подпись)

Инспектор по охране памятников \_\_\_\_\_  
(подпись)

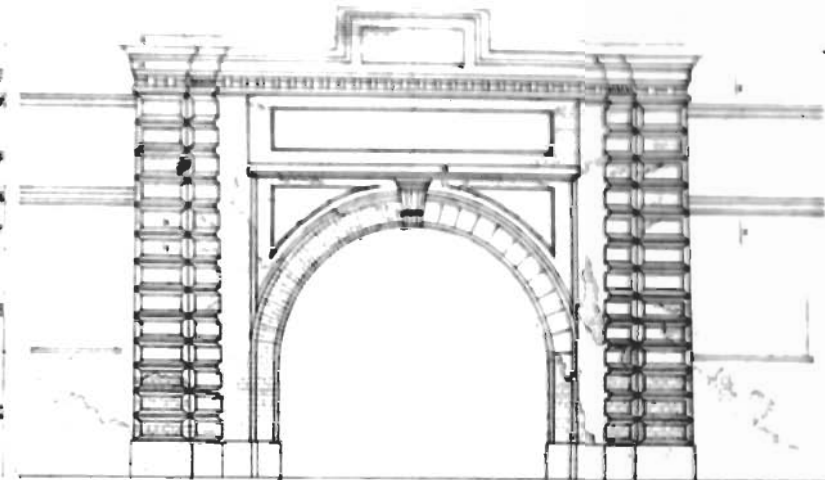


ИЗВЕЩАНИЕ О РАБОТАХ ПО ВОССТАНОВЛЕНИЮ  
 И РЕМОНТУ

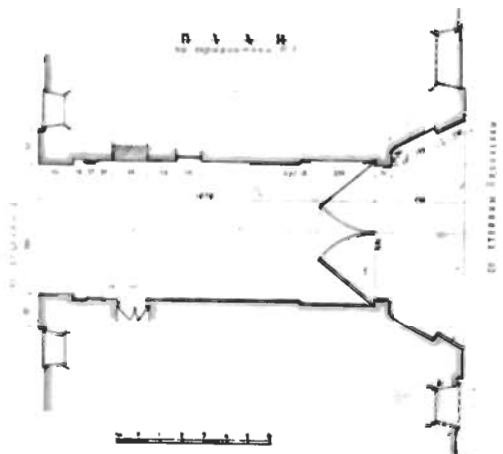
ВНЕШНИЙ ВИД АРКА



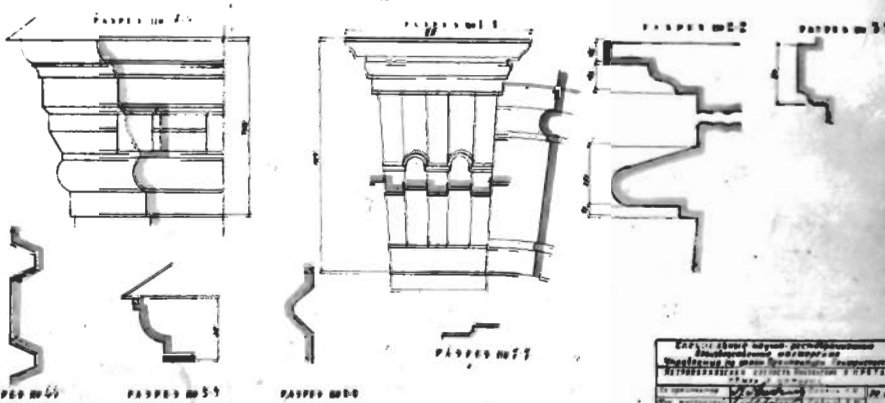
ВНЕШНИЙ ВИД АРКА С ПЕРИМЕТРОМ



П Л А Н



П Л А Н



ИЗВЕЩАНИЕ О РАБОТАХ ПО ВОССТАНОВЛЕНИЮ И РЕМОНТУ			
Объект: [Blank]			
Масштаб: [Blank]			
Исполнитель: [Blank]			
Дата: [Blank]			
№	Имя	Подпись	Дата
1	[Blank]	[Blank]	[Blank]
2	[Blank]	[Blank]	[Blank]
3	[Blank]	[Blank]	[Blank]
4	[Blank]	[Blank]	[Blank]
5	[Blank]	[Blank]	[Blank]
6	[Blank]	[Blank]	[Blank]
7	[Blank]	[Blank]	[Blank]
8	[Blank]	[Blank]	[Blank]
9	[Blank]	[Blank]	[Blank]
10	[Blank]	[Blank]	[Blank]
11	[Blank]	[Blank]	[Blank]
12	[Blank]	[Blank]	[Blank]
13	[Blank]	[Blank]	[Blank]
14	[Blank]	[Blank]	[Blank]
15	[Blank]	[Blank]	[Blank]
16	[Blank]	[Blank]	[Blank]
17	[Blank]	[Blank]	[Blank]
18	[Blank]	[Blank]	[Blank]
19	[Blank]	[Blank]	[Blank]
20	[Blank]	[Blank]	[Blank]
21	[Blank]	[Blank]	[Blank]
22	[Blank]	[Blank]	[Blank]
23	[Blank]	[Blank]	[Blank]
24	[Blank]	[Blank]	[Blank]
25	[Blank]	[Blank]	[Blank]
26	[Blank]	[Blank]	[Blank]
27	[Blank]	[Blank]	[Blank]
28	[Blank]	[Blank]	[Blank]
29	[Blank]	[Blank]	[Blank]
30	[Blank]	[Blank]	[Blank]
31	[Blank]	[Blank]	[Blank]
32	[Blank]	[Blank]	[Blank]
33	[Blank]	[Blank]	[Blank]
34	[Blank]	[Blank]	[Blank]
35	[Blank]	[Blank]	[Blank]
36	[Blank]	[Blank]	[Blank]
37	[Blank]	[Blank]	[Blank]
38	[Blank]	[Blank]	[Blank]
39	[Blank]	[Blank]	[Blank]
40	[Blank]	[Blank]	[Blank]
41	[Blank]	[Blank]	[Blank]
42	[Blank]	[Blank]	[Blank]
43	[Blank]	[Blank]	[Blank]
44	[Blank]	[Blank]	[Blank]
45	[Blank]	[Blank]	[Blank]
46	[Blank]	[Blank]	[Blank]
47	[Blank]	[Blank]	[Blank]
48	[Blank]	[Blank]	[Blank]
49	[Blank]	[Blank]	[Blank]
50	[Blank]	[Blank]	[Blank]

3. 5. - 1. 29. 1.

Петропавловская крепость.

Нималевские ворота (1703; 1729 гг.)

Земли, сады, разрыты, гетман.

Обиерн СМРТУ 1951.

Иван: Потан, Соколовский, Кудрявцев.

Фр. Чома. 1955. Фр/1 АРЧ



З. 5. - 1. 29. 1.

Петропавловская крепость.

Никольская куртина. (1703; 1729??)

Наружная (эскарповая) стена,  
примыкающая к башню Головкина.

Фр. Ч. 1981

А. А. Григорьев.





3. 5.

1. 29. 1.

Петропавловская крепость

Николаевские ворота (1703; 1729 гг.)

Северный фасад со стороны Кронверка.

Фр. ЧИ 1981г.

А. А. Тригорев



3. 5.

1. 29. 1.

Петропавловская крепость.

Никольские ворота. (1703; 1729 гг.)

Южный бранд с северою крепости

Ф. Ф. М. 1981.

А. А. Тиморев



3, 5. - 1. 29. 1.

Петропавловская крепость

Нижневесная куртина (1703; 1729 м)

Нарупенке (эскарповне) ситени.

Общий вид.

Ф. Ч. 1981.

А. А. Триоров



3. 5. — 1. 29. 1.

Петропавловская крепость.

Николаевская куртина и Восточа (1703; 1729??)

Вид со стороны Кронверкского пролива.

Фр. Ч. 1981.

А. А. Тригорев.



МИНИСТЕРСТВО КУЛЬТУРЫ СССР ● ПАМЯТНИКИ ИСТОРИИ И КУЛЬТУРЫ СССР (недвижимые) 3.3. - 1.00.1  
 СОЮЗНАЯ РЕСПУБЛИКА 1.00.01 1.10.01 1.10.01 Ленинградская (индекс)  
 Адрес г. Ленинград, Петроградский район, Заневский район  
 (АССР, край, область; район, автономная обл.; национальный округ; населенный пункт)

**УЧЕТНАЯ КАРТОЧКА**  
**Петропавловская крепость. Никольская куртина и Никольские ворота**

I. НАИМЕНОВАНИЕ ПАМЯТНИКА

II. ТИПОЛОГИЧЕСКАЯ ПРИНАДЛЕЖНОСТЬ

памятник археологии	памятник истории	памятник архитектуры	памятник монумент. ис-ва
		5	

III. ДАТИРОВКА ПАМЯТНИКА

1703; 1729

IV. ХАРАКТЕР СОВРЕМЕННОГО ИСПОЛЬЗОВАНИЯ

по первоначальному назначению	культурно-просветительное	туристско-экскурсионное	лечебно-оздоровительн.	жилищные помещения	хозяйственное	не используется
					+	

предлож. по использ.

V. ХАРАКТЕРИСТИКА ТЕХНИЧЕСКОГО СОСТОЯНИЯ

хорошее	среднее	плохое	аварийное
	+		

союзная	республ.	местная	не состоит
	+		

VI. КАТЕГОРИЯ ОХРАНЫ

наличие утвержденной охранной зоны

да	нет
+	

VII. НАЛИЧИЕ ДОКУМЕНТАЦИИ

паспорт	фотографии	обмеры	реставрационные материалы
+	+	+	+

место хранения документов

органы охраны			реставрационные мастерские		музей, архив, ВНИИСКУССТВ.
союзный	республикан.	местный	республикан.	местные	
+	+	+		+	

Дата составления карточки ноябрь 1978  
 М. П.

Составитель Черкасова Н.С. ГИОП  
 (Ф. И. О., должность или профессия, подпись)

Инспектор по охране памятников А. Алексин  
 (Ф. И. О., подпись)



УЧЕТНАЯ КАРТОЧКА (оборотная сторона)



<sup>Краткое описание</sup>  
Никольская куртина расположена в северной части крепости, между бастионами Зотова и Головкина. Это прямоугольное в плане сооружение, состоящее из двух параллельных кирпичных оштукатуренных стен - эскарповой и валгантовой между которыми расположены I-2 этажные казематы.

Никольские ворота имеют широкий дугообразный проем, который снаружи и изнутри по сторонам фланкируется двумя рустованными пилонами.

Никольская куртина входит в систему фортификационных сооружений Петропавловской крепости - образцового военно-инженерного сооружения XVIII века в России.