

3700000062

МИНИСТЕРСТВО КУЛЬТУРЫ СССР

З.4.№ _____ I.17.8.

ПАМЯТНИКИ ИСТОРИИ И КУЛЬТУРЫ СССР

(недвижимые)

СОЮЗНАЯ РЕСПУБЛИКА _____

РОССИЯ

Министерство культуры СССР. Инспекция по охране памятников культуры

ПАСПОРТ

Ленин ч/р

I. НАИМЕНОВАНИЕ ПАМЯТНИКА

Крестовоздвиженская церковь

II. ТИПОЛОГИЧЕСКАЯ ПРИНАДЛЕЖНОСТЬ

памятник археологии	памятник истории	памятник архитектуры	памятник монумент искусства
		4.	

III. ДАТИРОВКА ПАМЯТНИКА (или дата исторического события, с которым связано возникновение памятника — для памятников истории)

1680г./см. № 8/, кн. 6., 1836г.

IV. АДРЕС (местонахождение) ПАМЯТНИКА

Ильинская область, Луцкий район,

Тынярызово

с. ~~Богородское~~ Просел. районом автобусом из г. Луки.

V. ХАРАКТЕР СОВРЕМЕННОГО ИСПОЛЬЗОВАНИЯ

по первонач. назначению	культурно-просветит.	туристско-экскурсион.	лечебно-оздоровительн.	жилые помещения	хозяйственно	не используется
	музей библиотека		больница, санаторий, дворец		учреждение торгов. промышлен. склад	

ПРИЛОЖЕНИЯ:

Фото общего вида —
 Фото фрагментов —
 Генплан —
 Обмеры: план —
 фасад —
 разрез —
 Схематический план
 охранной зоны —

4
6
1

VI. ИСТОРИЧЕСКИЕ СВЕДЕНИЯ

а)	}	для памятников археологии	— история возникновения, кем и когда производились раскопки и раскопки, место хранения коллекций.
		для памятников истории	— история возникновения: краткая характеристика событий и лиц, в связи с которыми объект приобрел значение памятника.
		для памятников архитектуры и монументального искусства	— автор, строитель, заказчик, история создания.

Духовный Тихонов монастырь был основан в 1496г.

В 1836г. было издано первое описание монастыря.

Основатель монастыря — преподобный Тихон Духовской — отшельник, приписанный к лику Святых после смерти.

В 1678г. монастырь сгорел. В этом же году посадский человек г. Лука Максим Федоров сын псков заявил о своем намерении построить на свои средства храм в ч. Воздвижения Честного Животворящего Креста Господня.

Храм был построен на территории Тихонова монастыря, на месте сгоревшей ранее церкви — "скоро, прочно и красиво, с 5 главами на ней и с колокольней" /§8, стр. 57/.

В начале 18 столетия к церкви был пристроен придел / с иконой / во имя Спасителя и Чудотворца Николая.

В конце 18 века Крестовоздвиженская церковь перешла в ведение Костромской епархии. В это время было произведено "подновление" церкви, появились новые приделы. Новый иконостас и иконы были написаны в 1806—1810гг.

В 1835г. началось строительство новой колокольни. "Соблюдены были все правила архитектурного искусства" и сам строитель Варнава видимо отличался художественным развитием и чувством изящного, как это сказалось в постройке колокольни и во внутренней отделке самих придельных храмов" /§8, п. I, стр. 95/. В 1836г. все каменные постройки Тихонова монастыря были оштукатурены и покрашены в белый цвет.

б) перестройки и утраты, изменившие первоначальный облик памятника.

Построенная в 1680г. церковь неоднократно перестраивалась, дополнялась новыми пристройками. Колокольня была построена только в 1835г. Впоследствии, вплоть до настоящего времени, многочисленные перестройки и пристройки изменили первоначальный облик памятника. Интерьер церкви в настоящее время полностью искажен.

в) реставрационные работы: общие характеристики, время, автор, место хранения документации

Не проводились.

VII. ОПИСАНИЕ ПАМЯТНИКА

а)	для памятников археологии	— характер культурного слоя, важнейшие находки.
	для памятников истории	— характеристика памятника, наличие, текст и эрмы установления мемориальной доски.
	для памятников архитектуры	— основные особенности планировочной, композиционно-пространственной структуры и конструкции; характер декора фасадов и интерьеров; наличие живописи, скульптуры, прикладного искусства; строительный материал, основные габариты.
	для памятников монумент. иск-ва.	— основные особенности композиционного и колористического решения; тексты, материал, техника, размер.

Церковь расположена в центре с. Тимирязево, на территории Тихонова Монастыря, где занимает центральное положение по отношению к другим постройкам.

Сооружение представляет собой трехчастный пятикупольный храм, выполненный из кирпича разн. 30x15x8 /алтарь и хол. храм/, 27 x 14 x 7,5 /в трапезной/, 24x12x7,5 /колокольня/. Разные размеры кирпича свидетельствуют о различных периодах постройки отдельных частей памятника. Наружные максимальные размеры сооружения — 51,75 и 19,45 м. Здание симметрично относительно продольной оси. Входом в здание служит многоярусная колокольня, нижний ярус которой перекрыт восьмилотковым сомкнутым сводом. Трапезная представляет собой выгнутый в ширину объем с закругленными углами, в центре которого расположены 4 массивных крестообразных в плане столба, разделяющие все помещение на 9 отсеков, перекрытых крестовыми сводами; угловые нефы имеют цилиндрические рапалубки.

Холодный храм, соединенный с трапезной арочным проемом, представляет собой двусветный четверик, перекрытый сложной системой сводов; в центре храма два столба разн. 1,8x1,8 м. Холодный храм соединен с алтарем тремя арочными проемами. Алтарная часть состоит из 3 полукруглых абсид, перекрытых конхами.

Архитектурное решение фасадов памятника соответствует времени постройки различных его частей. Так, алтарная часть и четверик хол. храма имеют черты, характерные для культовой архитектуры конца 17 века: аркатурный пояс под кровлей, усложненной формы оконные наличники с чертами архитектуры "нарышкинского барокко"; решение фасадов трапезной несет в себе черты архитектуры классицизма.

Станковая живопись не сохранилась. Остатки монументальной живописи /нач. XIX в. / только под сводом хол. храма.

Памятник представляет собой интерес как образец архитектуры конца 17 века, архитектурная трактовка которого гармонично сочетается с более поздними элементами и частями памятника /приделы трапезной, колокольня

VIII. ОСНОВНАЯ БИБЛИОГРАФИЯ, АРХИВНЫЕ ИСТОЧНИКИ, ИКОНОГРАФИЧЕСКИЙ МАТЕРИАЛ.

1. Луховская Тихонова Пустынь. Костромская губерния. Кострома, 1898 г. стр. 28.

2. Статистическое описание соборов и церквей Костромской епархии. СПб., 1908.

3. Церкви Костромской епархии. По данным архива Императорской археолог. комиссии. СПб. 1909 г., с. 218

IX. ТЕХНИЧЕСКОЕ СОСТОЯНИЕ

характеристика общего состояния:

для памятников археологии	культурного слоя важнейших находок
для памятников архитектуры и истории	конструкций стен покрытий потолков пояла декора фасадов интерьеров
в интерьере:	живопись скульптуры прикл. ис-ва
для памятников монументального искусства	доколя постамента скульптуры грунта архитектурного слоя

хорошее	среднее	плохое	аварийное
	+	+	+++ ++
НЕ СОХРАНИЛИСЬ			

X. СИСТЕМА ОХРАНЫ

а) категория охраны

союзная	республ.	местная	не состоит
			+

б) дата и № документа о принятии под охрану _____

в) границы охранной зоны и зоны регулирования застройки (краткое описание со ссылкой на утверждающий документ)

№ определены



D000028666

г) балансовая принадлежность и конкретное использование: Используется как гараж и ремонтная мастерские.

Находится в ведении райобъединения "Сельхозтехника".

д) дата и № охранного документа _____

Дата составления паспорта

Составитель

Ополовникова Е.А., архитектор

к з 197 г.

(подпись)

М. П.

Лек. производственной группой
обл. управления культуры

(подпись)



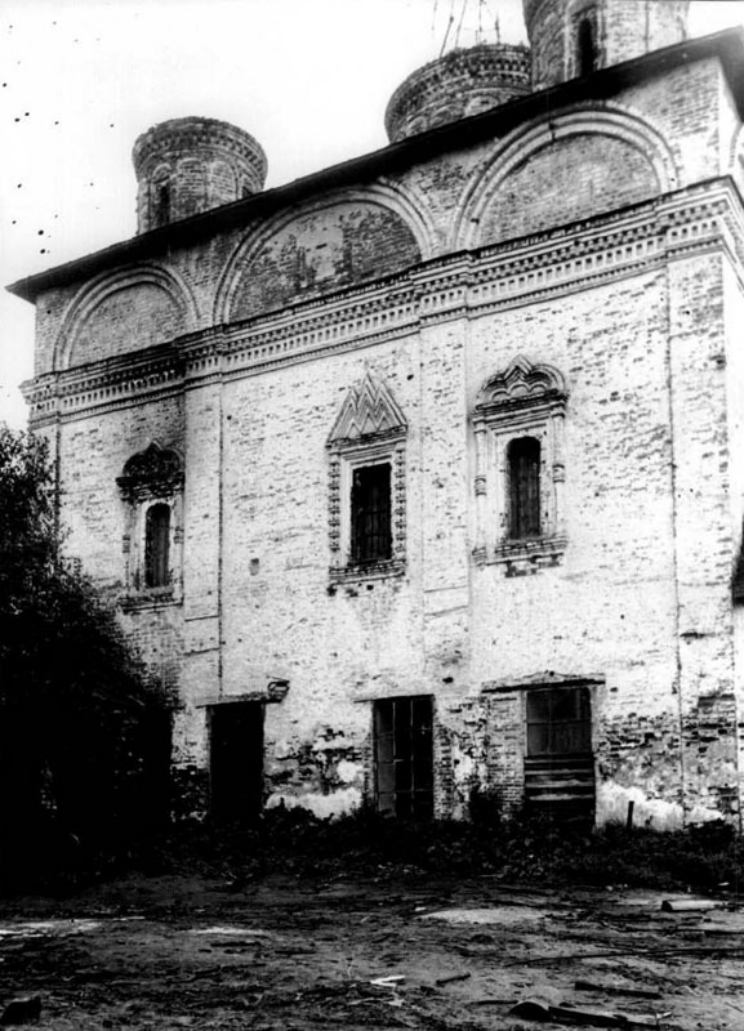
































МИНИСТЕРСТВО КУЛЬТУРЫ СССР ● ПАМЯТНИКИ ИСТОРИИ И КУЛЬТУРЫ СССР (недвижимые) 34, 1.17.8
 СОЮЗНАЯ РЕСПУБЛИКА РСФСР Министерство культуры РСФСР (индекс)
 Адрес Ирновская область, Лукоцкий район, с. Фидриково
 (АССР, край, область; район, автономная обл.; национальный округ; населенный пункт)

УЧЕТНАЯ КАРТОЧКА

I. НАИМЕНОВАНИЕ ПАМЯТНИКА Крестовоздвиженская церковь

II. ТИПОЛОГИЧЕСКАЯ ПРИНАДЛЕЖНОСТЬ

памятник археологии	памятник истории	памятник архитектуры	памятник монумент. ис-ва
		4	

III. ДАТИРОВКА ПАМЯТНИКА 1680-е гг.

IV. ХАРАКТЕР СОВРЕМЕННОГО ИСПОЛЬЗОВАНИЯ

по первоначальному назначению	культурно-просветительное	туристско-экскурсионное	лечебно-оздоровительн.	жилое помещения	хозяйственное	не используется
					+	

предлож. по использ. Необх. одима реконструкция и реставрация /частичная/церкви

V. ХАРАКТЕРИСТИКА ТЕХНИЧЕСКОГО СОСТОЯНИЯ

хорошее	среднее	плохое	аварийное
			+

VI. КАТЕГОРИЯ ОХРАНЫ

союзная	республ.	местная	не состоит
			+

наличие утвержденной охранной зоны

да	нет
	+

VII. НАЛИЧИЕ ДОКУМЕНТАЦИИ

паспорт	фотографии	обмеры	реставрационные материалы
+	+	+	

место хранения документов

органы охраны			реставрационные мастерские		музей, архив, НИИ
союзный	республикан.	местный	республикан.	местные	

Дата составления карточки 25 августа 197 г.
п. 4

Составитель Ополовникова Е.А., архитектор Инспектор по охране памятников
 (Ф. и. о., должность или профессия, подпись) (Ф. и. о., подпись)

Ополовникова

УЧЕТНАЯ КАРТОЧКА (оборотная сторона)

Фото или схематический план



Краткое описание

Церковь расположена в центре с. Тумирязево, на территории Тихонова монастыря, композиционной осью которого она является.

Церковь была построена в 1680г. Представляет собой трехчастный пятикупольный храм с четырехрусной колокольней. Общая длина сооружения — 41,55м, макс. ширина — 17,6м. Постройка выполнена из кирпича, размеры которого различны в отд. частях здания. С момента строительства церковь неоднократно подновлялась и достраивалась. ныне памятник значительно искажен позднейшими присройками. Интерьер разрушен. Внутри находится гараж. Церковь принадлежит Духовному районному объединению "Сельхозтехника".