

ПАМЯТНИКИ ИСТОРИИ И КУЛЬТУРЫ СССР

(НЕДВИЖИМЫЕ)

58000000456

СОЮЗНАЯ РЕСПУБЛИКА РСФСР

Министерство культуры. Главное управление охраны, реставрации и

(наименование республиканского органа охраны памятников)

ИСПОЛЬЗОВАНИЯ ПАМЯТНИКОВ

П А С П О Р Т

I. НАИМЕНОВАНИЕ ПАМЯТНИКА Дом жилой

II. ТИПОЛОГИЧЕСКАЯ ПРИНАДЛЕЖНОСТЬ

| памятник археологии | памятник истории | памятник архитектуры | памятник монумент искусства |
|---------------------|------------------|----------------------|-----------------------------|
| | | 2 | |

III. ДАТИРОВКА ПАМЯТНИКА (или дата исторического события, с которым связано возникновение памятника—для памятников истории)

к. XIX-н. XX в.

IV. АДРЕС (местонахождение) ПАМЯТНИКА Пензенская обл., Мокшанский р-н, п.г.т. Мокшан, ул. Энгельса, 18

(АССР, край, область, район, автономная обл.,

национальный округ; населенный пункт; пути подъезда)

V. ХАРАКТЕР СОВРЕМЕННОГО ИСПОЛЬЗОВАНИЯ

| по первонач. назначению | культурно-просветит. | туристско-экскурсион. | лечебно-оздоровительн. | жилые помещения | хозяйственное | не используется |
|-------------------------|------------------------|-----------------------|----------------------------|-----------------|--|-----------------|
| + | музей библ. клуб | | болн. санат. д. отд. | + | учреждение торгов. промышл. склад | |

ПРИЛОЖЕНИЯ:

- Фото общего вида— 1
- Фото фрагментов— 1
- Генплан—
- Обмеры: план— 1
- фасад—
- разрез—
- Схематический план охранной зоны—

VI. ИСТОРИЧЕСКИЕ СВЕДЕНИЯ

- а) для памятников археологии — история возникновения, кем и когда производились разведки и раскопки, место хранения коллекций.
- для памятников истории — история возникновения: краткая характеристика событий и лиц, в связи с которыми объект приобрел значение памятника.
- для памятников архитектуры и монументального иск-ва — автор, строитель, заказчик, история создания.

Анализ стилистических особенностей архитектуры здания позволяет датировать его к. XIX-н. XX в.

- б) перестройки и утраты, изменившие первоначальный облик памятника

К заднему фасаду пристроены деревянные сени.

- в) реставрационные работы (общая характеристика, время, автор, место хранения документации)

не проводились

VII. ОПИСАНИЕ ПАМЯТНИКА

| | |
|---------------------------------|--|
| для памятников археологии | — характеристика культурного слоя, важнейшие находки. |
| для памятников истории | — характеристика памятника, наличие, текст и время установления мемориальной доски. |
| а) для памятников архитектуры | — основные особенности планировочной, композиционно-пространственной структуры и конструкций; характер декора фасадов и интерьеров; наличие живописи, скульптуры, прикладного искусства; строительный материал, основные габариты. |
| для памятников монумент. иск-ва | — основные особенности композиционного и колористического решения; тексты, материал, техника, размер. |

Одноэтажный кирпичный дом, прямоугольный в плане, вытянут вдоль улицы, к которой обращен юго-восточным фасадом, разделенным двойной пилястрой на две неравные части — левую, двухконную и правую, четырехконную. На боковом юго-восточном фасаде равномерно расположены два окна, на противоположном боковом — одно, сдвинутое к заднему углу дома. Оконные проемы имеют лучковые завершения и обрамляются наличниками, повторяющими форму проемов, с ушками и сержками. Передние углы здания оформлены с боков лопатками, а с улицы — двойными пилястрами. Под окнами устроены профилированные ниши, такими же нишами декорированы общие базы угловых пилястр. Под окнами проходит горизонтальная тяга, ниже которой боковые стойки наличников спускаются гирьками. Венчающий карниз украшен поясом ширинок. Здание побелено и покрыто двухскатной железной крышей. К заднему фасаду пристроены деревянные сени перед каждой из двух, расположенных в доме, квартир.

б) общая оценка общественной, научно-исторической и художественной значимости памятника.

Является примером каменного жилого дома к. XIX—н. XX в. с эклектичным характером декора, выделяющим его среди окружающей застройки и имеющим свою трактовку по сравнению с двумя, расположенными на этой же улице, каменными жилыми домами того же времени постройки.

VIII ОСНОВНАЯ БИБЛИОГРАФИЯ, АРХИВНЫЕ ИСТОЧНИКИ, ИКОНОГРАФИЧЕСКИЙ МАТЕРИАЛ.

не имеется

IX. ТЕХНИЧЕСКОЕ СОСТОЯНИЕ

характеристика общего состояния: культурного слоя
для памятников археологии важнейших находок

для памятников архитек- конструкций
туры и истории стен
покрытий
потолков
пола
декора фасадов
интерьеров

в интерьере: живописи
скульптуры
прикл. иск-ва

для памятников монументального искусства
цоколя
постаumenta
скульптуры
грунта
красочного слоя

| хорошее | среднее | плохое | аварийное |
|---------|---------|--------|-----------|
| + | | | |
| + | | | |
| + | | | |
| + | | | |
| + | | | |
| + | | | |

X. СИСТЕМА ОХРАНЫ

а) категория охраны

| союзная | республ. | местная | не состоит |
|---------|----------|---------|------------|
| | | | + |

б) дата и № документа о принятии под охрану

в) границы охранной зоны и зоны регулирования застройки (краткое описание со ссылкой на утверждающий документ)



D000037845

г) балансовая принадлежность и конкретное использование жилой дом

д) дата и № охранного документа

Дата составления паспорта

Составитель Белгузова Т.Ф., преподаватель

(Ф., и. о., должность или профессия)

Т.Ф. Белгузова

(подпись)

август

8

198

г.

Инспектор по охране памятников

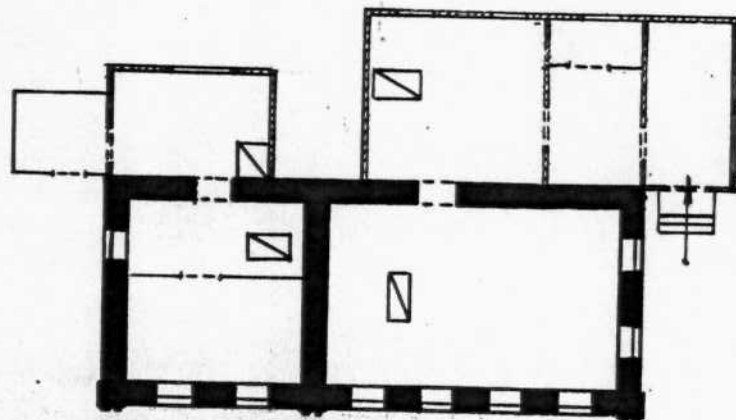
Борунов Д.А.

Д.А. Борунов

(подпись)

ПЕНЗЕНСКАЯ ОБЛ., МОКШАНСКИЙ Р-Н,
п.г.т.МОКШАН, ул.ЭНГЕЛЬСА, 18.
ДОМ ЖИЛОЙ.к.ХІХ-н.ХХ в.

план I-го этажа



0 10 м

Выполнил: Белгузова Т.Ю.
1987 г.



Кургенская обл.
Мокшанский р-н
и.г.м. Мокшан
ул. Жулева, 18
Дом жилой. к. XIX-н. XX
Вид с юга

фото 1987.
Березовый то



Тенгизская обл.,
Мошанский р-н
н.г.м. Мошан
ул. Друшова, 18
Окно уличного
дзасада / Дом
пешей, к. XIX-н. XX в.

фото 1987г.
Белугдвойто

МИНИСТЕРСТВО КУЛЬТУРЫ СССР ● ПАМЯТНИКИ ИСТОРИИ И КУЛЬТУРЫ СССР (недвижимые).....

СОЮЗНАЯ РЕСПУБЛИКА РСФСР. Мин. культуры. Глав. охраны памятников (наименование республиканского органа охраны) (индекс)

Адрес Пензенская обл., Мокшанский р-н, д.г.т. Мокшан, ул. Зигальса, 18
(АССР, край, область, район, автономная обл.; национальный округ, населенный пункт)

УЧЕТНАЯ КАРТОЧКА

I. НАИМЕНОВАНИЕ ПАМЯТНИКА Дом жилой

II ТИПОЛОГИЧЕСКАЯ
ПРИНАДЛЕЖНОСТЬ

| памятник археологии | памятник истории | памятник архитектуры | памятник монумент. ис-ва |
|---------------------|------------------|----------------------|--------------------------|
| | | 2 | |

III. ДАТИРОВКА ПАМЯТНИКА

к. XIX-и. XX в.

IV. ХАРАКТЕР
СОВРЕМЕННОГО
ИСПОЛЬЗОВАНИЯ

| по перво-начальному назначению | культурно-просветительное | туристско-экскурсионное | лечебно-оздоровительн. | жилые помещения | хозяйст-венное | не использу-ется |
|--------------------------------|---------------------------|-------------------------|------------------------|-----------------|----------------|------------------|
| + | | | | + | | |

предлож. по исполъа.

V. ХАРАКТЕРИСТИКА
ТЕХНИЧЕСКОГО СОСТОЯНИЯ

| хорошее | среднее | плохое | аварийное |
|---------|---------|--------|-----------|
| + | | | |

| союзная | республ. | местная | не состоит |
|---------|----------|---------|------------|
| | | | + |

наличие утвержденной охранной зоны

| да | нет |
|----|-----|
| | + |

VII НАЛИЧИЕ ДОКУМЕНТАЦИИ

место хранения документов

Дата составления карточки

август 1988 г.

М. П.

Составитель

М. П.

| паспорт | фотографии | обмеры | реставрационные материалы |
|---------|------------|--------|---------------------------|
| + | + | + | |

| органы охраны | реставрационные мастерск. | музей, архив ний |
|---------------|---------------------------|------------------|
| | | |

| союзный | республикан. | местный | республикан | местные |
|---------|--------------|---------|-------------|---------|
| + | + | + | | |

Белгузова Т.Ф., преподаватель инспектор по охране памятников Борунов Д.А.

должность, или профессия, должность

(ф. и. о., подпись)

Моисей

Т.Ф. Белгузова

УЧЕТНАЯ КАРТОЧКА (оборотная сторона)

Фото или схематический план

Краткое описание

Одноэтажный кирпичный прямоугольный в плане дом, вытянут вдоль улицы вго-восточным фасадом, поделенным двойной пилястрой на две части: в 2 и 4 окна. Лучковые проемы обрамляются наличниками с ушками и лучковой перемычкой. Под окнами - ниши. Венчающий карниз украшен поясом ширинок. Крыша 2-скатная железная.

Является примером жилого дома к. XIX-н. XX в. с эклектичным декором. Один из немногих старых домов в левобережной части поселка.

