

МИНИСТЕРСТВО КУЛЬТУРЫ СССР
ПАМЯТНИКИ ИСТОРИИ И КУЛЬТУРЫ СССР
(НЕДВИЖИМЫЕ)

СОЮЗНАЯ РЕСПУБЛИКА РСФСР

Гл. управление по охране памятников истории и культуры Мин.Культ.СССР.
(наименование республиканского органа охраны памятников)

П А С П О Р Т

I. НАИМЕНОВАНИЕ ПАМЯТНИКА Дом купца Панкратова-младшего

II. ТИПОЛОГИЧЕСКАЯ
ПРИНАДЛЕЖНОСТЬ

памятник археологии	памятник истории	памятник архитектуры	памятник монумент искусства
		2	

III. ДАТИРОВКА ПАМЯТНИКА (или дата исторического события, с которым связано возникнове-
ние памятника—для памятников истории)

конец XIX в.

IV. АДРЕС (местонахождение) ПАМЯТНИКА (АССР, край, область, район, автономная обл.,

Пензенская обл. Белинский р-н. с.Поим. ул.К.Маркса

национальный округ; населенный пункт; пути подъезда)

V. ХАРАКТЕР
СОВРЕМЕННОГО
ИСПОЛЬЗОВАНИЯ

по перво- нач. назна- чению	культурно- просветит.	туристско- экскурсион.	лечебно- оздорови- тельн.	жилые помещения	хозяйст- венное	не исполь- зуется
	музей библ. клуб		больн. санат. д.отд.		учреждение торгов. промышл. склад	

ПРИЛОЖЕНИЯ:

Фото общего вида— 4
Фото фрагментов— 14
Генплан—
Обмеры: план— 2
 фасад—
 разрез—
Схематический план
охранной зоны—
 вкладыш - I

VI. ИСТОРИЧЕСКИЕ СВЕДЕНИЯ

- а) для памятников археологии — история возникновения, кем и когда производились разведки и раскопки, место хранения коллекций.
- для памятников истории — история возникновения: краткая характеристика событий и лиц, в связи с которыми объект приобрел значение памятника.
- для памятников архитектуры и монументального искусства — автор, строитель, заказчик, история создания.

Дата постройки дома документально не установлена. Внешний вид дома позволяет датировать его концом XIX века.

- б) перестройки и утраты, изменившие первоначальный облик памятника

Внешний вид дома не претерпел значительных изменений. На северном и южном фасадах прорублены оконные проемы. Внутренняя планировка дома не сохранилась.

- в) реставрационные работы (общая характеристика, время, автор, место хранения документации)

реставрационные работы не проводились

VII. ОПИСАНИЕ ПАМЯТНИКА

для памятников археологии	— характеристика культурного слоя, важнейшие находки.
для памятников истории	— характеристика памятника, наличие, текст и время установления мемориальной доски.
а) для памятников архитектуры	— основные особенности планировочной, композиционно-пространственной структуры и конструкций; характер декора фасадов и интерьеров; наличие живописи, скульптуры, прикладного искусства; строительный материал, основные габариты.
для памятников монумент. иск-ва	— основные особенности композиционного и колористического решения; тексты, материал, техника, размер.

Дом Панкратова—шладшего своим западным 5-ти осевым фасадом выходит на красную линию ул.К.Маркса и фиксирует юго-западный угол всей усадьбы.

Одноэтажное здание из красного кирпича, крытое вальмовой кровлей, имеет характерную для многих поимских домов форму плана — ромбовидную, повторяющую угол пересечения ограничивающих усадьбу улиц. Дом имеет двухчастную структуру плана — к основному объему примыкает более узкая входная часть. Угол, образованный сочленением двух частей дома, отмечен крыльцом с деревянным фронтоном, декорированным плоским резным подзором. Характерной конструктивной особенностью дома являются скругленные углы северного фасада. Этот прием достаточно часто встречается в поимских зданиях конца XIX в. /например, главный усадебный дом, торговые ряды на базарной площади и др./. К восточному фасаду примыкают последовательно расположенные хозяйственные постройки, которые имеют вход, кроме дворового, изнутри дома. Северный фасад основного объема четырехосевой. Второй оконный проем слева заложен. Оконные проемы входной части растесаны. Сохранилось первоначальное окно, в настоящее время заложенное. На южном фасаде, в первоначальном виде глухом, прорублены три широких оконных проема. Характер южного фасада дает основание предполагать, что к нему примыкали пристройки /по-видимому, де-

б) общая оценка общественной, научно-исторической и художественной значимости памятника.

Представляет собой пример богатого купеческого сельского дома конца XIX в. Выделяется характерной для поимских зданий ромбовидной формой плана, повторяющей направления ограничивающих дом улиц.

VIII ОСНОВНАЯ БИБЛИОГРАФИЯ, АРХИВНЫЕ ИСТОЧНИКИ, ИКОНОГРАФИЧЕСКИЙ МАТЕРИАЛ.

В литературных источниках не упоминается.

ПЕНЗЕНСКАЯ ОБЛАСТЬ БЕЛИНСКИЙ РАЙОН СЕЛО ПОИМ
ДОМ КУЩА ПАНКРАТОВА-МЛАДШЕГО КОНЕЦ XIX ВЕКА

к п. УПа

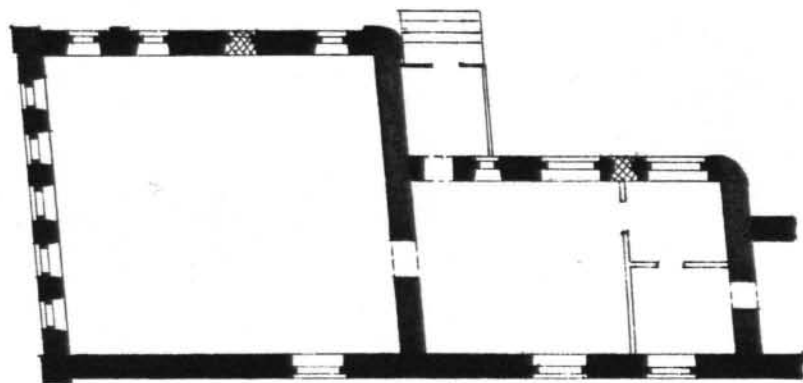
ревянные/, о чем свидетельствуют два маленьких оконных проема под карнизом /левое из них заложено/, сохранившиеся следы при-
мыкания и отсутствие на части фасада подоконного кирпичного
пояса, проходящего по всем другим фасадам. Все первоначальные
оконные проемы завершаются лучковой перемычкой. Северный и за-
падный фасады богато декорированы. Углы фиксируются пилястрами,
расчлененными рядом ширинок. Простенки между окнами обработаны
накладными кирпичными квадрами, имитирующими руст. Над оконными
проемами проходит кирпичный пояс в виде вогнутых арок. Под
окнами размещены прямоугольные подоконные ниши. По всему пери-
метру проходит карниз, украшенный городками. На восточном фа-
саде на уровне карниза сохранилась железная кованная дверь.
Все здание стоит на цоколе высотой 72 см.

Внутренняя планировка дома не сохранилась. В связи с пере-
стройкой и приспособлением дома под библиотеку в основном объе-
ме здания внутренние стены полностью разобраны.

В целом дом в комплексе с главным домом усадьбы и молельней
формируют единый в стилевом отношении архитектурный ансамбль.
Единство стиля дает основание предполагать, что оба дома усадь-
бы были построены одним автором.

ПЕНЗЕНСКАЯ ОБЛАСТЬ БЕЛИНСКИЙ РАЙОН СЕЛО ПОИМ
ДОМ КУПЦА ПАНКРАТОВА /МЛАДШЕГО/ КОНЕЦ XIX ВЕКА

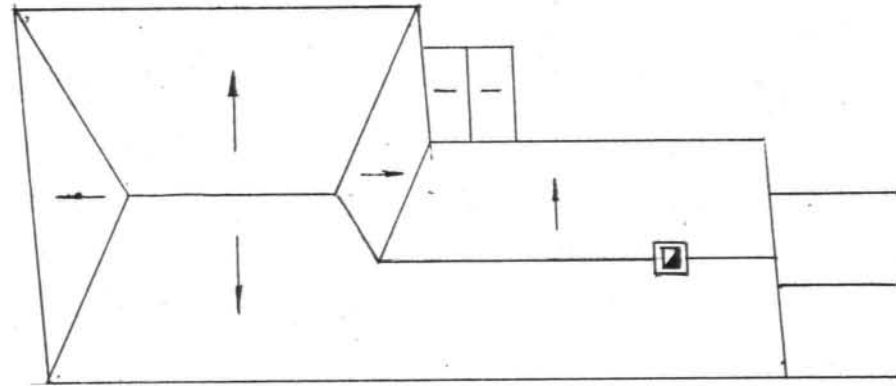
С



Выполнил: Сидько В.А.

1984г.

ПЕНЗЕНСКАЯ ОБЛАСТЬ БЕЛИНСКИЙ РАЙОН СЕЛО ПОИМ
ДОМ КУЩА ПАНКРАТОВА /МЛАДШЕГО/ КОНЕЦ XIX ВЕКА
План кровли



0 10 м

Выполнил: Сидько В.А.
1984г.



I. Пензенская обл. Беллинский р-н с. Поим
Дом Панкратова-младшего, конец 19в.
Вид на крыльцо с востока.
фото Сосновского В. 1983г.



2. Пензенская обл. Беллинский р-н с. Поим
Дом Панкратова-младшего конец 19в.
Фрагмент западного фасада
фото Сосновского В. 1983г.



В. Пензенская обл. БОЛИНСКИЙ р-н с. ПОИМ
Дом Панкратова-младшего. конец 19в.
Вид на дом с востока.
Фото Соонова В. 1983г.



4. Пензенская обл. Беллинский р-н с. Поим
Дом Панкратова-младшего. конец 19в.
фрагмент северного фасада
фото Сосновского В. 1983г.



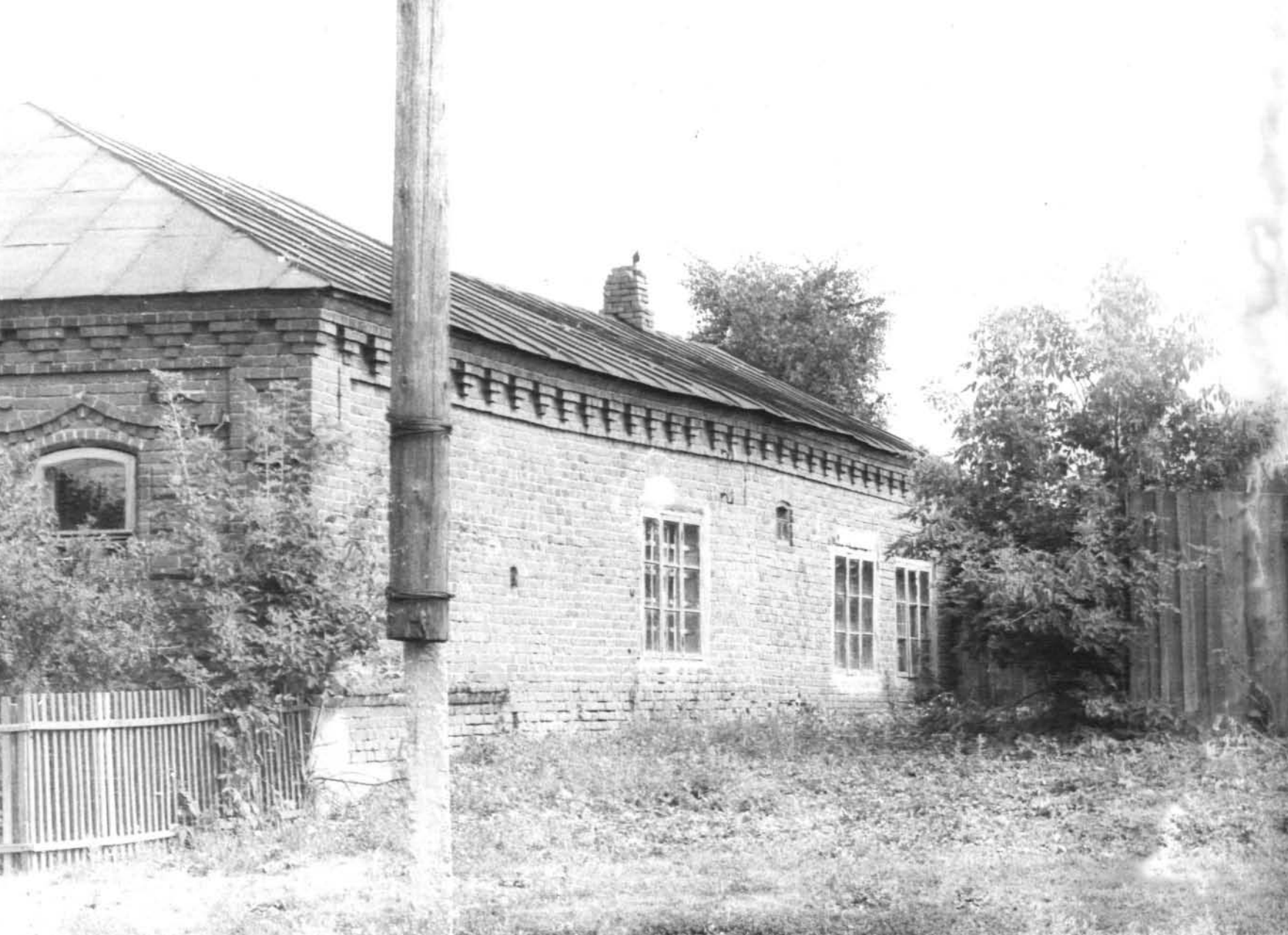
5. Пензенская обл. Беллинский р-н
с. Поим. Дом Панкратова-младшего
конец 19в. Вид с запада.
фото Сооноговского В. 1983г.



С. Пензенская обл. Белиноцкий р-н
С. Поим. Понед ИСВ. КОАГМЕНТ СЕ-
ВЕРНОГО ЛЕОВАДА. ПОТО СОНОБОНОНОТО 1989г.



7. Пензенская обл. - Беллинский д-в с. Поим
дом Панкратова-младшего конец 19в.
Окно западного фасада.
Фото Соколовского В. 1985г.



8. Пензенская обл. Белинский р-н
с. Поим. Дом Панкратова-младшего
конец 19в. Южный фасад.
фото Сосновского В. 1983г.

9. Пензенская обл. Белинский р-н



9. Пензенская обл. БОЛШОЙ Р-Н
с. Поим. Дом Пякруатов 8-миладного
конец 19в. Западнй фасад.
Фото Сосновского В. 1983г.



10. Пензенская обл. Белинский р-н
с. Поим. Дом Палкратова-Младшего
конец 19в. фрагмент северного фасада
фото Сошниково В. 1986г.



II. Пензенская обл. Белинский р-н
с. Поим. Дом Манкратова-младшего
конец 19в. Окно северного фасада
фото Сооногова В. 1988г.



12. Пензенская обл. Белинский р-н
с. Поим. Дом Панин-Аттова-младшего
конец 19 в. Фрагмент
фото Сошновского В. 1983 г.



13. Пензенская обл. Белинский р-н
с. Поим. Дом Панкратова-младшего
конец 19в. Фрагмент северного фаса-
да. Фото Соонова В. 1981г.



14. Пензенская обл. БОЛИСЛОВСКИЙ Д-И
с. Поим. Дом Панкратова-Милославского
конец 19в. Вид с востока.
фото Сошниково В. 1983г.



114. ЛЕНИНГРАДСКАЯ ОБЛ. БЕЛЫЕОНИИ Р-И
С. ПОДМ. ИОМ ПАНПРАТОВА-МАШИШЕГО
РОБЕИ 195. ПРАЧУЕНТ ЗАБРАДНОГО ОА-
САДА, ООГО СОСНОВОРОГО В. 1966г.



16. Пензенская обл. БОЛИНСКИЙ Р-Н
с. Поим. Дом Павлатова-младшего
конец 19в. Окно западного фасада.
Фото Сооловского В. 1983г.



Г7. Пензенская обл. Белинский р-н
с. Довм. Дом Панкратова-младшего
конец 19в. Северный фасад.
фото Сосновского В. 1983г.



18. Пензенская обл. Беланский р-н
с. Дам. Дом Панкратова-младшего
Конец 19 в. Фрагмент восточного
сада. Фото Сооного В. 1983г.

Адрес Пензенская обл. Белинский р-н. с. Поим ул. К. Маркса
 (АССР, край, область; район, автономная обл.; национальный округ, населенный пункт)

УЧЕТНАЯ КАРТОЧКА

Дом купца Панкратова-младшего

I. НАИМЕНОВАНИЕ ПАМЯТНИКА

II ТИПОЛОГИЧЕСКАЯ ПРИНАДЛЕЖНОСТЬ

памятник археологии	памятник истории	памятник архитектуры	памятник монумент. ис-ва
		2	

III. ДАТИРОВКА ПАМЯТНИКА

конец XIX в.

IV. ХАРАКТЕР СОВРЕМЕННОГО ИСПОЛЬЗОВАНИЯ

по перво-начальному назначению	культурно-просветительное	туристско-экскурсионное	лечебно-оздоровительн.	жилое помещения	хозяйст-венное	не ис-пользу-ется
	+					

предлож. по использ.

V. ХАРАКТЕРИСТИКА ТЕХНИЧЕСКОГО СОСТОЯНИЯ

хорошее	среднее	плохое	аварийное
+			

VI КАТЕГОРИЯ ОХРАНЫ

союзная	республ.	местная	не состоит
			+

наличие утвержденной охранной зоны

да	нет
	+

VII НАЛИЧИЕ ДОКУМЕНТАЦИИ

паспорт	фотографии	обмеры	реставрационные материалы
I	18	2	

место хранения документов

Дата составления карточки

27. IV 1984 г.

органы охраны			реставрационные мастерск.		музей, архив НИИ
союзный	республикан.	местный	республикан	местные	

Составитель

гол. Семеновский В.А.

Инспектор по охране памятников

В. Семеновский

(ф. и. о., подпись)



УЧЕТНАЯ КАРТОЧКА (оборотная сторона)

Фото или схематический план



Краткое описание

Дом Панкратова-младшего своим западным 5-ти осевым фасадом выходит на улицу К.Маркса и фиксирует юго-западный угол усадьбы. Одноэтажное здание из красного кирпича имеет характерную для многих помпезных домов ромбовидную форму плана, повторяющую угол пересечения ограничивающих улиц. Характерной конструктивной особенностью дома являются скругленные углы северного фасада. Дом богато декорирован пилястрами, многоярдным карнизом с городками; простенки обработаны накладными кирпичными квадратами, имитирующими руст. В целом дом в комплексе с главным домом усадьбы формирует единый по стилю архитектурный ансамбль, и представляет собой типичный пример богатого купеческого сельского дома конца XIX в.

Тип. ф-ки «Маяк революции» Зак. 2414