

# ПАМЯТНИКИ ИСТОРИИ И КУЛЬТУРЫ СССР

## (недвижимые)

СОЮЗНАЯ РЕСПУБЛИКА ~~СССР~~ ~~Министерство~~ культуры  
 Государственная инспекция по охране памятников истории и культуры  
 (наименование республиканского органа охраны памятников)

# П А С П О Р Т

I. НАИМЕНОВАНИЕ ПАМЯТНИКА ~~могила Героя Советского Союза Михайлова~~

II. ТИПОЛОГИЧЕСКАЯ  
ПРИНАДЛЕЖНОСТЬ

Николая Матвеевича			
памятник археологии	памятник истории	памятник архитектуры	памятник монумент. иск-ва
	4		

III. ДАТИРОВКА ПАМЯТНИКА (или дата исторического события, с которым связано возникновение памятника—для памятников истории)

1965

IV. АДРЕС (местонахождение) ПАМЯТНИКА ~~г. Москва, Ленинский район, Рунзен-~~

~~ский вал № 50, Новодевичье кладбище старое уч. № 3, ряд — 18, мог. — 12~~  
(АССР, край, область, район, автономная обл.)  
(национальный округ, населенный пункт, пути подъезда)

V. ХАРАКТЕР  
СОВРЕМЕННОГО  
ИСПОЛЬЗОВАНИЯ

по первонач. назначению	культурно-просветит.	туристско-экскурсион.	лечебно-оздоровительн.	жилые помещения	хозяйственное	не используется
+	музей библ. клуб		больн. санат. л'ота.		учреждение торгов. промышл. склад	

### ПРИЛОЖЕНИЯ:

- Фото общего вида — 1
- Фото фрагментов — 1
- Генплан —
- Обмеры: план —
- фасад —
- разрез —
- Схематический план
- охранной зоны —

## VI. ИСТОРИЧЕСКИЕ СВЕДЕНИЯ

- а) { для памятников археологии -- история возникновения, кем и когда производились разведки и раскопки, место хранения коллекций.
- { для памятников истории -- история возникновения: краткая характеристика событий и лиц, в связи с которыми объект приобрел значение памятника.
- { для памятников архитектуры и монументального иск-ва -- автор, строитель, заказчик, история создания.

**Михайлов Николай Матвеевич (1902 - 1965) - участник гражданской войны, генерал-майор. В Советской Армии с 1918 года. Член КПСС с 1921 года. В годы Великой Отечественной войны командовал соединениями. 20 апреля 1945 года командиру 78 Запорожской стрелковой дивизии Н.М.Михайлову присвоено звание Героя Советского Союза за умелое руководство боевыми действиями, в ходе которых дивизия овладела Дебреценом, Мишкольцем и др. городами в Венгрии, форсировала реку Тиссу и одной из первых вышла к границе Чехословакии. Накануне войны окончил Академию им. М.В.Фрунзе, а после окончания войны работал в военных академиях.**

**Награжден двумя орденами Ленина, четырьмя орденами Красного Знамени, орденами Отечественной войны 1 ст., Суворова II ст., Богдана Хмельницкого II ст., медалями.**

б) перестройки и утраты, изменившие первоначальный облик памятника.

**Перестроек, утрат и изменений нет.**

в) реставрационные работы (общая характеристика, время, автор, место хранения документации)

**Реставрационные работы не проводились.**

## VII. ОПИСАНИЕ ПАМЯТНИКА

- |    |   |                                 |  |
|----|---|---------------------------------|--|
| а) | { | для памятников археологии       | — характер культурного слоя, важнейшие находки.  |
|    |   | для памятников истории          | — характеристика памятника, наличие, текст и время установления мемориальной доски   |
|    |   | для памятников архитектуры      | — основные особенности планировочной, композиционно-пространственной структуры и конструкций; характер декора фасадов и интерьеров; наличие живописи, скульптуры, прикладного искусства; строительный материал, основные габариты. |
|    |   | для памятников монумент. иск-ва | — основные особенности композиционного и колористического решения; тексты, материал, техника, размер.  |

войны,

В

На могиле Михайлова Н.М. установлена из черного гранита **чеченская стела**

**с надписью: "Николай Матвеевич Михайлов Герой Советского Союза генерал-майор кандидат военных наук От министерства.**

**Высота стелы - 0,98 м**

**Ширина стелы - 1,44 м**

**Плита: длина - 0,58 м**

**ширина - 0,58 м**

Слева на могильном участке горизонтальная плита с надписью: 1902-1965. Могильный участок обнесен гранитной рамой цветника.

б) общая оценка общественной, научно-исторической и художественной значимости памятника.

Увековечение памяти

Героя Советского Союза

**генерал-майора, кандидата военных наук Михайлова Николая**

**Матвеевича ( 1902 - 1965 )**

## VIII. ОСНОВНАЯ БИБЛИОГРАФИЯ, АРХИВНЫЕ ИСТОЧНИКИ, ИКОНОГРАФИЧЕСКИЙ МАТЕРИАЛ.

(Некролог) Газета "Красная Звезда" за 3 декабря 1965 года.

1. Павлов П. и Щербаков Н. Воевой командир. В кн. "Золотые звезды Чечено-Ингушетии. Очерки о героях Советского Союза". Грозный, 1970
2. Золотые звезды Адыгей. Майкоп, 1972.

**IX. ТЕХНИЧЕСКОЕ СОСТОЯНИЕ**

		хорошее	среднее	плохое	аварийное
характеристика общего состояния: для памятников археологии	культурного слоя важнейших находок				
для памятников архитек- туры и истории	конструкций стен покрытий потолков пола декора фасадов интерьеров				
в интерьере:	живописи скульптуры прикл. иск-ва				
для памятников монументального искусства	цоколя постаменты скульптуры грунта красочного слоя	+			

**X. СИСТЕМА ОХРАНЫ**

а) категория охраны

союзная	республ.	местная	не состоит
			+

б) дата и № документа о принятии под охрану \_\_\_\_\_

в) границы охранной зоны и зоны регулирования застройки (краткое описание со ссылкой на утверждающий документ)

г) балансовая принадлежность и конкретное использование \_\_\_\_\_

д) дата и № охранного документа \_\_\_\_\_

Дата составления паспорта

ноябрь 3 197 г.

Составитель Студентка истфака МГУ

Дурнова Е.А.

(подпись)

Инспектор по охране памятников \_\_\_\_\_

Иванов  
(подпись)



*Михаил Иванович*

**МИХАЙЛОВ**

ГЕРОИ СОВЕТСКОГО  
ГЕНЕРАЛ-МА  
КАНДИДАТ

МОДЕЛ  
МОСКВА  
1979

*Николай Матвеевич*

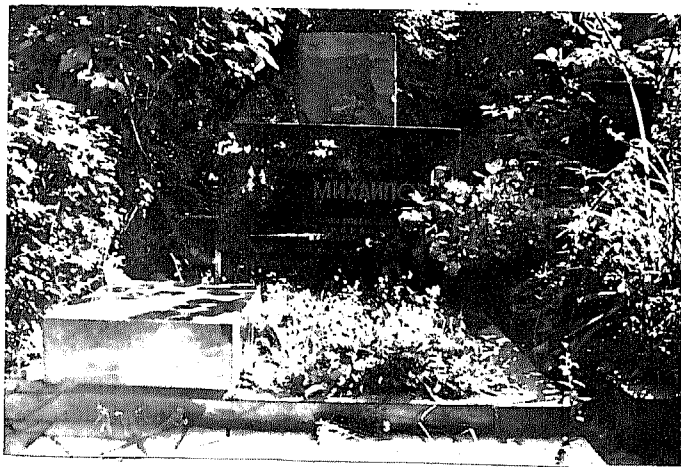
**МИХАЙЛОВ**

ГЕРОМ СОВЕТСКОГО СОЮЗА  
ГЕНЕРАЛ-МАЙОР  
КАНДИДАТ ВОЕННЫХ НАУК

ОТ МИНИСТЕРСТВА

УЧЕТНАЯ КАРТОЧКА (оборотная сторона)

Фото или схематический план



Краткое описание

невысокая стела с надписью:

"Николай Матвеевич Михайлов Герой  
Советского Союза генерал-майор кан-  
дидат военных наук От министерства.

На плите: "1902-1965".

Высота стелы - 0,98м., ширина -  
1,44м.

МИНИСТЕРСТВО КУЛЬТУРЫ СССР ♦ ПАМЯТНИКИ ИСТОРИИ И КУЛЬТУРЫ СССР (недвижимые) I.32.I  
 СОЮЗНАЯ РЕСПУБЛИКА РСФСР Гос. инспекция по охране памятников (индекс)  
 Адрес Московская обл., г. Москва, Ленинский р-н, Новодевичье кл. старое,  
(АССР, край, область; район, автономная обл.; национальный округ; населенный пункт)

**УЧЕТНАЯ КАРТОЧКА** уч. 3, ряд 58, мог. 12

I. НАИМЕНОВАНИЕ ПАМЯТНИКА Могила Н.М. Михайлова - Героя Советского Союза

II. ТИПОЛОГИЧЕСКАЯ ПРИНАДЛЕЖНОСТЬ

памятник археологии	памятник истории	памятник архитектуры	памятник монумент. ис-ва
	4		

III. ДАТИРОВКА ПАМЯТНИКА 1965 гг.

IV. ХАРАКТЕР СОВРЕМЕННОГО ИСПОЛЬЗОВАНИЯ

по первоначальному назначению	культурно-просветительное	туристско-экскурсионное	лечебно-оздоровительн.	жилые помещения	хозяйственное	не используется
+						

предлож. по исподыз. \_\_\_\_\_

V. ХАРАКТЕРИСТИКА ТЕХНИЧЕСКОГО СОСТОЯНИЯ

хорошее	среднее	плохое	аварийное
+			

VI. КАТЕГОРИЯ ОХРАНЫ

союзная	республ.	местная	не состоит
			+

наличие утвержденной охранной зоны

да	нет
	+

VII. НАЛИЧИЕ ДОКУМЕНТАЦИИ

паспорт	фотографии	обмеры	реставрационные материалы
+	+		

место хранения документов

органы охраны			реставрационные мастерские		музей, архив, НИИ
союзный	республикан.	местный	республикан.	местные	
+	+	+			

Дата составления карточек 16.01.1974 г.

М. П.  
 Составитель Верещов В.А. инженер Инспектор по охране памятников РФСР  
(ф. и. о., должность или профессия, подпись) (ф. и. о., подпись)  
 Начальник учета Верещов В.А.