

ПАМЯТНИКИ ИСТОРИИ И КУЛЬТУРЫ СССР

(недвижимые)

СОЮЗНАЯ РЕСПУБЛИКА Россия, Министерство культуры
Управление охраны культурного наследия
 (наименование республиканского органа охраны памятников)

ПАСПОРТ

I. НАИМЕНОВАНИЕ ПАМЯТНИКА Парк Национальный природный Водлозерский.
Дом жилой Шабановой

II. ТИПОЛОГИЧЕСКАЯ
 ПРИНАДЛЕЖНОСТЬ

памятник археологии	памятник истории	памятник архитектуры	памятник монумент. иск-ва
		2	

III. ДАТИРОВКА ПАМЯТНИКА (или дата исторического события, с которым связано возникнове-
 ние памятника—для памятников истории)

нач. XX в.

IV. АДРЕС (местонахождение) ПАМЯТНИКА Респ. Карелия, Пудожский р-н,
 (АССР, край, область, район, автономная о. а.)

д. Пильмасозеро, Куганаволокский п/с

(национальный округ; выселенный пункт; пути сообщения)

V. ХАРАКТЕР
 СОВРЕМЕННОГО
 ИСПОЛЬЗОВАНИЯ

по перво- нач. назна- чению	культурно- просветит.	туристско- экскурсион.	лечеб- но- садоорави- тедьн.	жилые помещения	хозяйст- венное	не исполь- зуется
+	музей Собор, клуб		больн. кадет. детса.	+	учреждение турист. промысл. склад	

ПРИЛОЖЕНИЯ:

Вкладыш— I
 Фото общего вида— 3
 Фото фрагментов— 5
 Генплан— I
 Обмеры: план— 2
 фасад—
 разрез—
 Схематический план
 охранной зоны

VI. ИСТОРИЧЕСКИЕ СВЕДЕНИЯ

а)

для памятников археологии

— история возникновения; кем и когда производились раскопки и раскопки, место хранения коллекций.

для памятников истории

— история возникновения; краткая характеристика событий и лиц, в связи с которыми объект приобрел значение памятника.

для памятников архитектуры и монументального искусства

— автор, строитель, заказчик, история создания.

Автор, строитель — неизвестны. Построен для семьи Шабанова в нач. XX в.

Датируется на основании архитектурно-конструктивных особенностей, таких как гвоздевая конструкция кровли, трехкосящатые с подоконной доской окна.

б) перестройки и утраты, изменения первоначальной облика памятника.

Во втор.пол.XX в. утрачен вазов на сарай, открытое крыльцо с навесом на столбах обшито досками.

в) реставрационные работы (общая характеристика, время, автор, место хранения документации)

Не проводились.

VII. ОПИСАНИЕ ПАМЯТНИКА

а)	для памятников археологии	— характер культурного слоя, важнейшие находки.
	для памятников истории	— характеристика памятника, наличие, текст и время установления мемориальной доски.
	для памятников архитектуры	— основные особенности планировочной, композиционно-пространственной структуры и конструкций; характер декора фасадов и интерьера; наличие живописи, скульптуры, прикладного искусства; строительный материал, основные габариты.
	для памятников монумент. иск-ва	— основные особенности композиционного и колористического решения; текст, материал, техника, размер.

Является единственным хорошо сохранившимся домом в деревне, расположен к востоку от дороги, в средней части небольшого поселения на берегу одноименного озера.

Представляет собой дом-комплекс типа "брус" с продольной связью жилых и хозяйственных помещений, разделенных сенями.

Прямоугольный в плане объем сложен из круглого леса "в обло", покрыт двухскатной самцово-слеговой крышей с покрытием дорожным тесом. С запада, в центре бокового фасада, примыкает дощатое каркасно-обшивное крыльцо, под односкатной кровлей с внутренней лестницей.

Жилая часть — одноэтажный на подклете пятистенок с выпиленным в пределах жилья продольным перерубом, замененным дощатой перегородкой. Перпендикулярно ей проходит еще одна перегородка, делящая восточную половину на две небольшие комнаты. Сруб хозяйственной части включает сени, двор и сарай. Сени — одноэтажные на подсенье, с крыльцом главного входа на западном фасаде и чуланом с окном на восточном. Крыльцо освещается двумя окнами на боковых стенах.

Двор, расположенный на I-ом этаже, имеет двое ворот на боковых фасадах, с торца к нему примыкает автономный пятистенный сруб с двумя хлевами. Сарай занимает весь второй этаж. Внутри него выступают бревна-коротыши переруба, соответствующие задней стенке двора, а озадок вывешен над хлевами на столбах. На западной стене сарая — ворота, к которым подходил взвоз.

Главный фасад — южный, торцовый, симметричный на 4 окна, разделенных перерубом. В уровне щипца — окно чердака с остатками двух перерубов по бокам, нижние бревна которых выпущены в виде консолей.

См. вкладыш

б) общая оценка общественной, научно-исторической и художественной значимости памятника.

Характерный для северного Водлозерья крестьянский жилой дом-комплекс нач. XX в. с хорошо сохранившейся структурой.

VIII. ОСНОВНАЯ БИБЛИОГРАФИЯ, АРХИВНЫЕ ИСТОЧНИКИ, ИКОНОГРАФИЧЕСКИЙ МАТЕРИАЛ

Не обнаружены.

IX. ТЕХНИЧЕСКОЕ СОСТОЯНИЕ

характеристика общего состояния:
 для памятников археологии культурного слоя
 и жилищных находок
 для памятников архитектуры и истории: конструкция
 стен
 покрытий
 потолков
 пола
 декора фасадов
 интерьеров

в интерьере: живопись
 скульптуры
 прик. иск-ва

для памятников монументального искусства: цоколя
 постаментов
 скульптуры
 фундамента
 кру. соч.ного слоя

хорошее	среднее	плохое	аварийное
	+ + + + +	+	

X. СИСТЕМА ОХРАНЫ

а) категория охраны _____

союзная	республика	местная	не состоит
			+

б) дата и № документа о принятии под охрану _____

в) границы охранной зоны и зоны регулирования застройки (краткое описание со ссылкой на утверждающий документ)

Не установлены



'D000027663'

г) балансчик принадлежности и конкретное использование: Находится в частном владении,
летнее жильё

д) дата и № охранного документа НЕ ИМЕЕТСЯ

Дата составления паспорта _____

Составитель Копнин В.Г. - архитектор
(ф., и., о., должность или профессия)



1996.

директор по охране памятников _____

Маркова В.М.

(подпись)

ВКЛАДЫШ I

д.Пильмасозеро

Карелия

Пудожский р-н

Парк Национальный природный Водлозерский

Дом жилой Шабановой

К п.УП а)

Стены не обшиты, торцы слег закрыты гладкостроганными причелинами, на окнах рамочные наличники из профилированной доски. Кронштейны, поддерживающие свесы кровли, порезаны снизу контурно в виде "гуська" с цилиндрическим объемом на конце.

На восточный и западный фасады выходят по 3 окна жилых комнат. Ворота хозяйственной половины дома - двухкосячатые с треугольными вставками и подтесанным верхом лучковой формы. Хлева с окнами-продухами на северном и западном фасадах.

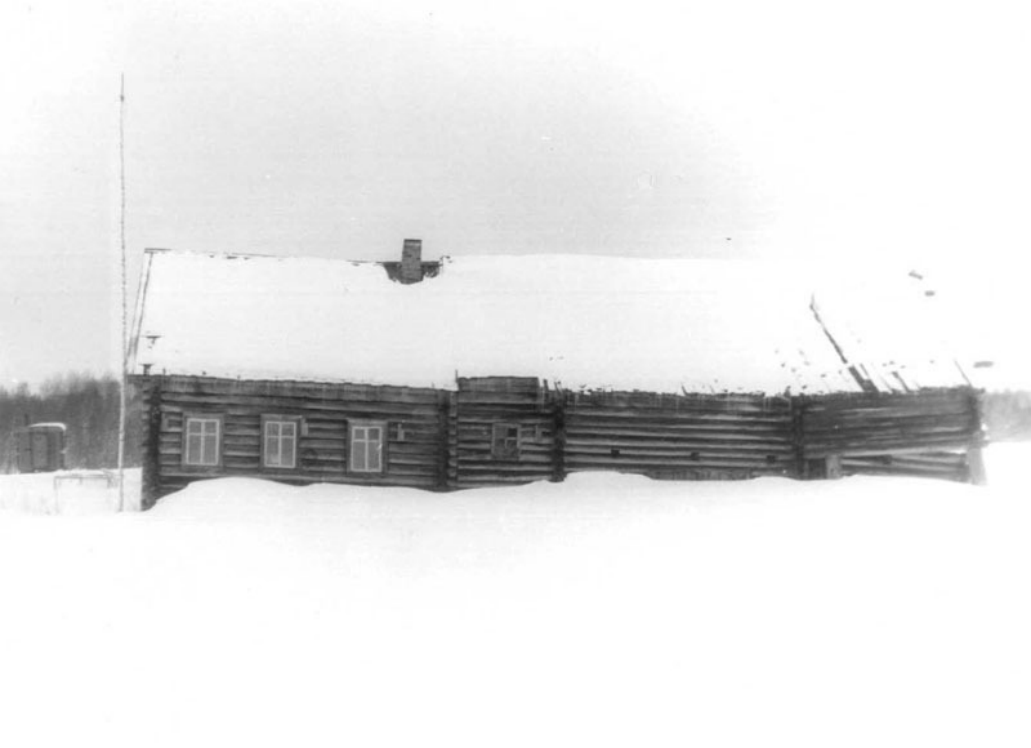
Стены жилых помещений отесаны со скруглением в углах, полы и потолки из широких плах по балкам. Русская печь установлена у середины входной стены, устьем ориентирована к боковой стене.

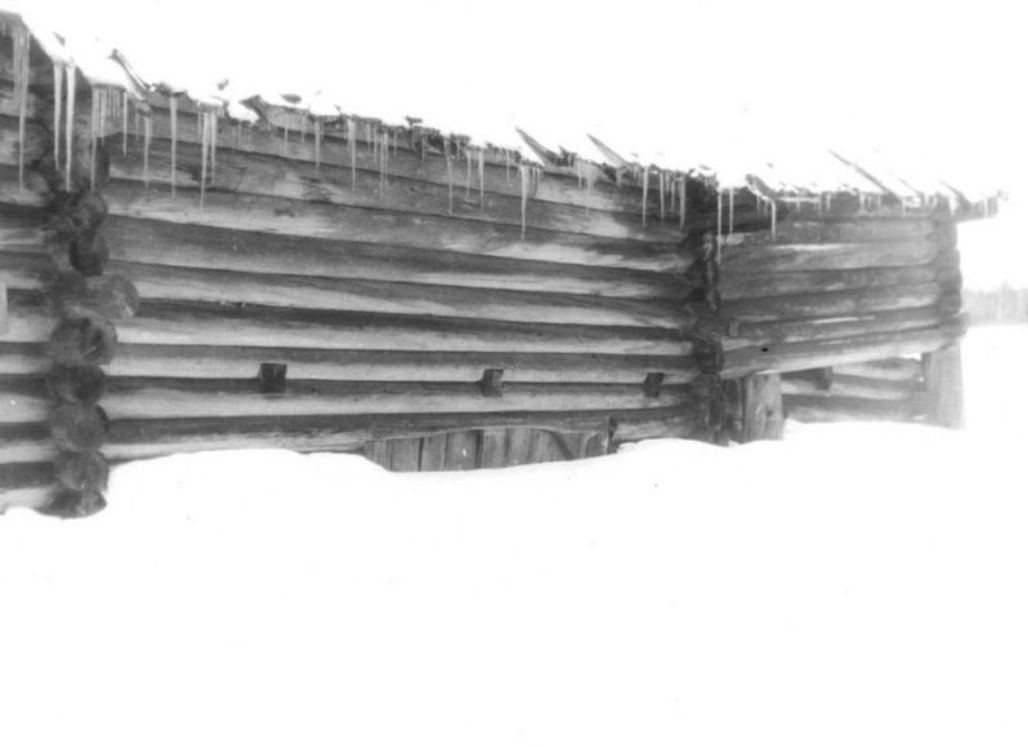
Размеры плана в осях 20,0x7,9 м.













МИНИСТЕРСТВО КУЛЬТУРЫ РФ ● ПАМЯТНИКИ ИСТОРИИ И КУЛЬТУРЫ РФ (недвижимые) ^{3.2} -I.6I.I3

СОЮЗНАЯ РЕСПУБЛИКА Россия Управление охраны культурного наследия (индекс)

Адрес Респ. Карелия, Пудожский р-н, д. Пильмасозеро (наименование республиканского органа охраны)

(АССР, край, область; район, автономная обл.; национальный округ; населенный пункт)

УЧЕТНАЯ КАРТОЧКА Парк Национальный природный

Водлозерский. Дом жилой Шабановой.

I. НАИМЕНОВАНИЕ ПАМЯТНИКА
II. ТИПОЛОГИЧЕСКАЯ ПРИНАДЛЕЖНОСТЬ

памятник археологии	памятник истории	памятник архитектуры	памятник монумент. ис-ва
		2	

III. ДАТИРОВКА ПАМЯТНИКА

нач. XX в.

IV. ХАРАКТЕР СОВРЕМЕННОГО ИСПОЛЬЗОВАНИЯ

по первоначальному назначению	культурно-просветительное	туристско-экскурсионное	лечебно-оздоровительн.	жилые помещения	хозяйственное	не используется
+				+		

предлож. по исполыз.

V. ХАРАКТЕРИСТИКА ТЕХНИЧЕСКОГО СОСТОЯНИЯ

хорошее	среднее	плохое	аварийное
	+		
союзная	республ.	местная	не состоит
			+

VI. КАТЕГОРИЯ ОХРАНЫ

наличие утвержденной охранной зоны

да	нет
	+

VII. НАЛИЧИЕ ДОКУМЕНТАЦИИ

паспорт	фотографии	обмеры	реставрационные материалы
+	+	+	

место хранения документов

Дата составления карточки

199 6 г.

органы охраны			реставрационные мастерские		музей, архив, НИИ
союзный	республикан.	местный	республикан.	местные	
	+	+			

РНИИ искусств.

Составитель Юппин В.Г. - архитектор (ф. и. о., должность или профессия, подпись)

Инспектор по охране памятников Маркова В.М. (ф. и. о., подпись)

УЧЕТНАЯ КАРТОЧКА (оборотная сторона)

Фото или схематический план



Краткое описание

Дом-комплекс типа "брус" с продольной связью жилых и хозяйственных помещений, разделенных сенями. Прямоугольный в плане объем сложен из круглых бревен "в обло", покрыт двухскатной самцово-слеговой крышей с покрытием дороженным тесом. Жилая часть - пятистенок с перегородкой, выделяющими 3 комнаты. Хозяйственная включает сени на подсенье с дощатым чуланом и примыкающим с запада тамбуром крыльца с односкатной кровлей и внутренней лестницей. Двор с воротами на боковых стенах с торца пристроены хлева в виде автономного пятистенного сруба. Сарай занимает весь 2-й этаж, имеет ворота на западной стене. Главный фасад - торцовый, на 4 окна разделенных симметрично перерубом. В уровне щипца - окно чердака, по бокам от которого два переруба. Из декоративных элементов - резные кронштейны, рамочные наличники. Размеры в плане 20,0х7,9 м.

Характерный для северного Водлозерья нач. XX в. крестьянский дом-комплекс с хорошо сохранившейся структурой.