

3700001410

МИНИСТЕРСТВО КУЛЬТУРЫ СССР

3.1 I.17  
классПАМЯТНИКИ ИСТОРИИ И КУЛЬТУРЫ СССР  
(недвижимые)СОЮЗНАЯ РЕСПУБЛИКА РСФСР~~МК РСФСР Главное управление по охране памятников истории и культуры~~  
(наименование республиканского органа охраны памятников)

## ПАСПОРТ

I. НАИМЕНОВАНИЕ ПАМЯТНИКА Застройка пр. Ленина, Комплекс застройки между пл. Революции и пл. Пушкина

II. ТИПОЛОГИЧЕСКАЯ ПРИНАДЛЕЖНОСТЬ

памятник археологии	памятник истории	памятник архитектуры	памятник монумент. иск-ва
		I	

III. ДАТИРОВКА ПАМЯТНИКА (или дата исторического события, с которым связано возникновение памятника — для памятников истории)

XIX — нач. XX в.

IV. АДРЕС (местонахождение) ПАМЯТНИКА Ивановская обл. г. Иваново пр. Ленина  
(двор, дом, секция, этаж, подъезд, этаж)

I/2: 5, 2, 2а, 2б, 4, 5, 8а, 8б, 10, 14, 1, 1, 2, 22, 26, 30, 36, 38, 40  
(дворовый корпус, секция, подъезд, этаж, этаж)

V. ХАРАКТЕР СОВРЕМЕННОГО ИСПОЛЬЗОВАНИЯ

по первонач. назначению	культурно-просветит.	туристско-экскурсион.	лечебно-оздоровительн.	жилищные помещения	хозяйственно-	не используется
+	музей боев. клуб		больн. санит. д/отд.		учреждение торгов. промыш. склад	

ПРИЛОЖЕНИЯ: Вкладыш — 4 с. к п. VI а, VII а, б

Фото общего вида — 1  
 Фото фрагментов — 22  
 Генплан — 1  
 Обмеры: план —  
           фасад —  
           разрез —  
 Схематический план  
 охранной зоны —

Учетная карточка

## VI. ИСТОРИЧЕСКИЕ СВЕДЕНИЯ

а)	для памятников археологии	— история возникновения, кем и когда производились раскопки и раскопки, место хранения коллекций.
	для памятников истории	— история возникновения; краткая характеристика событий и лиц, в связи с которыми объект приобрел значение памятника.
	для памятников архитектуры и монументального искусства	— автор, строитель, заказчик, история создания.

В состав пр. Ленина в 1951г. вошли 3 улицы. Историческая застройка сохранилась в основном на одном участке - ул. Мельничная (XVIII век), Георгиевская (с 1878 г.), Социалистическая (с 1918 г.). Участок расположен между пл. Революции и пл. Пушкина.

2-10 - застройка XIX-нач. XX в.

2, 2а, 2б - ул. Ф. И. Ильинского (с 1901 г.)

2 - жилой дом с торговым помещением - перв. пол. XIX в.

2а - склад - нач. XX в.

2б - жилой дом - нач. XX в.

4 - д. П. З. Подгорковой - 1891 г.

6-8 - ул. бр. Н. И. и В. И. Курачевых (со втор. пол. XIX в.)

6 - жилой дом с торговым помещением - 1901 г.

8а - набойный корпус (бывш. В. Игунова) - перв. пол. XIX в., оформление фасада - кон. XIX - нач. XX в.

8б - палатка (бывш. В. Игунова) - перв. пол. XIX в., переделка фасада кон. XIX - нач. XX в.

10 - д. В. В. Шудровой (с 1890-х гг.) - перв. пол. XIX в., оформление фасада кон. XIX в.

14-16 - застройка кон. XIX - нач. XX в.

14 - д. В. И. Грибовой - 1887 г.

16 - д. Э. Л. Чернова - 1910-е гг.

18 - Промбанк - 1928 г., арх. Г. С. Гуревич-Гурьев.

20-26 - застройка кон. XIX - нач. XX в.

20 - д. И. И. Зимина - 1901 г.

22 - д. Е. С. Копниной (с 1903 г.) - кон. XIX в. см. вкладыш с. I

б) перестройки и утраты, изменившие первоначальный облик памятника  
 В 1920-е - 1930-е гг. утрачена почти вся первоначальная застройка на нечетной стороне улицы (кроме д. 1/2 и 5). Утрачен дом на четной стороне в начале улицы и ряд домов в конце улицы, а также каменно-деревянные дома 8, 32, 34, деревянные дома 24 и 28. Здание промбанка, выстроенное в 1928 г. на месте деревянных домов и каменного одноэтажного магазина удачно вписалось в историческую застройку

\*) реставрационные работы (общая характеристика, время, автор, место хранения документации)

не проводились

## VII. ОПИСАНИЕ ПАМЯТНИКА

а)	}	для памятников археологии	— характер культурного слоя, важнейшие находки
		для памятников истории	— характеристика памятника, наличие, текст и время установления мемориальной доски
		для памятников архитектуры	— основные особенности планировочной, композиционно-пространственной структуры и конструкций; характер декора фасадов и интерьеров; наличие живописи, скульптуры, прикладного искусства; строительный материал, основные габариты
		для памятников монумент. иск-ва	— основные особенности композиционного и колористического решения; тексты, материал, техника, размер

Участок улицы расположен в непосредственной близости к главной торговой площади села и идет с северо-запада на юго-восток, заключен между пл. Революции и пл. Пушкина. Основная функция улицы была торговой, поэтому первым этажи всех домов использовались под магазины, вторые этажи были жилыми. Дома располагаются вдоль красной линии улицы на отдельных участках сплошным фасадом (36-40), в большинстве случаев с небольшими разрывами. Композиционным центром ансамбля является 3-х этажное здание промбанка. Большинство домов каменные 2-х этажные, дома 14 и 30 каменно-деревянные. Декоративная отделка фасадов большинства домов выполнена в стиле эклектики. Наличники/карнизы, рустовка выполнены за счет выступов кирпичной кладки с обмазкой и покраской фасадов. Некоторые детали декора фасадов д.2 и 6 выполнены из штукатурки. Деревянные этажи домов 14 и 30 оформлены наличниками с накладной резьбой. Заметно значительное сходство в оформлении фасадов домов 16 и 36; 6 и 26; 10, 20 и 38. Дома 5, 16, 36 и 40 выполнены в стиле модерна, декоративная отделка фасадов д.16, 36 и 40 создана за счет выступов кирпичной кладки. Здание промбанка облицовано штукатуркой с добавлением антрацита.

Сочетание зданий, разных по высоте и оформлению фасадов, но композиционно объединенных, обладает большой целостностью. Наиболее выразителен ансамбль из трех домов 36, 38 и 40, расположенных сплошным фасадом и одинаковых по высоте, но отделанных в разных архитектурных стилях.

В д.5, 1/2, 6, 16, 26 сохранились межэтажные лестницы с металлическими ограждениями в различных архитектурных стилях, в д.6 великолепная отделка дверей 2-го этажа, в д.26 - лепнина потолка вестибюля,

б) общая оценка общественной, научно-исторической и художественной

Историческая застройка пр. Ленина имеет значительную ценность для Иванова, так как передает облик города конца XIX-начала XX в. Это один из наиболее значительных фрагментов застройки эпохи эклектики и модерна. Наибольшую архитектурно-художественную ценность имеют д.6 - один из лучших памятников эклектики см. вкладыш с.1

## VIII. ОСНОВНАЯ БИБЛИОГРАФИЯ, АРХИВНЫЕ ИСТОЧНИКИ, ИКОНОГРАФИЧЕСКИЙ МАТЕРИАЛ

Герасимов В.В. С чего начинался проспект. - Рабочий край 15 апреля 1973 г.

Глебов В.Ф. Площадь Пушкина. - Рабочий край, 20 января 1977 г.

Использованы раскладочные ведомости за 1871-1908 гг., документы по оценке недвижимых имуществ за 1909-1916 гг. - госархив, ф.2, оп.1.

# XI. ТЕХНИЧЕСКОЕ СОСТОЯНИЕ

характеристика общего состояния:  
для памятников археологии

для памятников архитектуры и истории

в интерьере:

для памятников монументального искусства

культурного слоя  
важнейших находок

конструкция  
стен  
покрытий  
потолков  
пола  
декора фасадов  
интерьеров

живопись  
скульптуры  
прикл. ис-ва

цоколя  
постаментов  
скульптуры  
грунта  
красочного слоя

хорошее	среднее	плохое	аварийное
	+		

# X. СИСТЕМА ОХРАНЫ

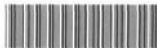
а) категория охраны

союзная	республ.	местная	не состоит
			+

б) дата и № документа о принятии под охрану нет

в) границы охранной зоны и зоны регулирования застройки (краткое описание со ссылкой на утверждающий документ)

*не утверждена*



'D000026954'

г) балансовая принадлежность и конкретное использование Большинство домов занято учреждениями и магазинами, в некоторых домах (1, 38) жилые помещения.

д) дата и № охранного документа

Дата составления паспорта

23 марта 1983 г.

Составитель Тихомиров А.М., доцент ИГУ

(ф. и. о., должность или профессия)

*Тихомиров А.М.*  
(подпись)

Инспектор по охране памятников

(подпись)



к паспорту: застройка пр. Ленина. Комплекс застройки между пл. Революции и пл. Пушкина.

Адрес: Ивановская обл., г. Иваново, пр. Ленина, 1/2, 5, 2-10, 14-22, 26, 30, 36-40.

к разделу VI а

продолжение

26 - д. К. Н. Савелова - 1901 г.

30 - д. Н. А. Яалигина - 1890-е гг.

36-40 - кон. XIX - нач. XX в.

36 - д. И. А. Шенелева - 1914 г. (с использованием стен д. XIX в.)

38 - д. И. В. Лебедева - строился в два этапа - 1890-е гг.; 1901 г.

40 - д. И. А. Полушкина - 1912 г., арх. А. Ф. Снурилов.

Нечетная сторона

1/2 - д. А. В. Дурденевской - сер. XIX в.

5 - торговый корпус бр. Н. И. и В. И. Кураженых - 1912 г., арх. А. Ф. Снурилов.

7-11 - застройка 1950-х гг.

13 - торговый корпус бр. А. И. и Г. И. Матышевых - 1916 г., надстройка двух этажей - 1930-е гг., переобразование фасада - 1960-е гг.

15-17 - телефонная станция и почта - 1930-е гг., переобразование фасадов - 1950-е гг.

к разделу VII б

продолжение

и дома 5 и 40 - великолепные памятники стиля модерн, выстроенные архитектором А. Ф. Снуриловым.

Вкладыш с. 2

З. I I. 17

к паспорту: Застройка пр. Ленина. Комплекс застройки между пл. Революции и пл. Пушкина. Наименование памятника: Торговый корпус бр. Н. И. и В. И. Куражевых.

Адрес: пр. Ленина, 5

к разделу VII а

Здание выстроено в 1912 г. на участке земли, купленном у Н. Г. Бегена, по заказу торгового дома бр. Н. И. и В. И. Куражевых. Автор проекта - архитектор А. Ф. Снурилов. На первом этаже здания размещались магазины, второй этаж в предреволюционные годы арендовался под отделение Московского торгового банка.

Здание кирпичное 2-х этажное, отделка фасада выдержана в стиле модерн, в плане прямоугольное. Фасад здания симметричен. Центральный и боковые ризалиты продолжают за край кровли в виде прямоугольных аттиков, на плоскостях которых находятся металлические декоративные щипцы. Наиболее выразительно оформлены входы на второй этаж, расположенные в боковых ризалитах. Дверные проемы имеют х трапецевидные завершения, над которыми находятся декоративные балконы.

В интерьере здания сохранилась великоленная решетка межэтажной лестницы в виде волны. Фасады здания не претерпели существенных изменений, здание представляет собой интересный пример торгового сооружения в стиле модерн.

ГИА ИО  
Росархив, ф. 2, оп. 1, 4791

к паспорту: Застройка пр. Ленина. Комплекс застройки между пл. Революции  
и пл. Пушкина памятника - д. бр. В. И. и Н. И. Куражешых

Адрес: пр. Ленина, 6

к разделу VII а

Территория усадьбы бр. Куражешых была приобретена в конце XIX века у наследников набойщика В. Игумнова. В состав усадьбы входил деревянный дом с мезонином (не сохранился), каменная палатка и два набойных корпуса (сохранился один - д. 8А). В 1901 г. выстроен новый жилой дом с магазином на первом этаже.

Здание кирпичное 2-х этажное, фасады оштукатурены. Декоративное оформление выдержано в стиле эклектики. Между первым и вторым этажами проходит горизонтальная тяга. Окна витрины первого этажа и дверные проемы оформлены наличниками. Наиболее выразительно оформлен второй этаж. Окна имеют полукруглые завершения. Три окна в центре здания оформлены наличниками с замковыми камнями. Между окон помещены каннелированные пилястры. Боковые окна главного фасада сдвоенные, наличники с рустовкой. Наличники бокового и заднего фасадов более простого рисунка. Здание завершено фигурным аттиком, прорезанным круглым окном. Первоначально по краю кровли располагались каменные столбики с вазами. Между ними и аттиком располагались металлические решетки. Дом имеет стилистическое сходство с некоторыми другими зданиями Иванова - Покровскими: номерами (10 августа 29), д. Савелова (пр. Ленина, 26), Реальным училищем (пр. Ленина, 33). Сходство заметно в решении окон второго этажа, характере наличников окон центральной и боковой частей главного фасада. Вход на второй этаж здания оформлен металлическим козырьком. На втором этаже сохранилась первоначальная отделка дверей, межэтажная лестница.

Дом является заметным памятником эклектики в Иванове. Среди имеющихся аналогов для Н. И. и В. И. Куражешых является лучшим по своим архитектурно-художественным достоинствам.

ГАИО

Ресурсы, ф. 2, оп. I, раскладочная ведомость за 1900 г. - 6597

раскладочная ведомость за 1901 г. - 6618

Ивановская старина, прежние фабриканты. - Иваново-Вознесенская жизнь,

1911, № 9.

к паспорту: застройка пр. Ленина. Комплекс застройки между пл. Революции  
и пл. Пушкина.

Наименование памятника: д. И. А. Полушкина.

Адрес: г. Иваново, пр. Ленина, 40

к разделу VII а

Дом выстроен в 1912 г. на месте двух деревянных домов по заказу члена торгового дома "А. Н. Полушкин с сыновьями" И. А. Полушкина. Автор проекта - архитектор А. Ф. Снурилов. На первом этаже располагался магазин стекла, обоев и москательных товаров. На втором этаже с 1913 г. по 1917 г. располагалось Высшее начальное училище № 2. В 1913 г. выстроен 2-х этажный служебный корпус во дворе, позднее дом был с ним соединен. До настоящего времени дом сохранился без существенных изменений.

Дом кирпичный 2-х этажный с подвалом. Здание не оштукатурено, весь декор фасадом выполнен за счет кирпичной кладки. Здание выстроено в стиле модерн. Первый этаж прорезан проездной аркой в правой части здания. В левой части находится вход на второй этаж и межэтажная лестница, расположение которой выделено двумя высокими окнами лестничной клетки. По краю карниза проходит кирпичная парапетная стенка. Ризалиты фасада возвышаются над кровлей. В решении правого ризалита использованы готические мотивы. В выступ с узкими щелевидными проемами вписан треугольный щипец с круглым окном. Те же мотивы присутствуют в оформлении бокового и заднего фасадов. Оформление здания имеет некоторое стилистическое сходство с домом Кузнецовых в Москве на 1-й Мещанско, выстроенный архитектором Ф. О. Шехтелем.

В здании сохранилась решетка перил межэтажной лестницы с рисунком в стиле модерн с готическими мотивами, а также первоначальная отделка дверей комнат второго этажа.

Здание является одной из лучших построек архитектора А. Ф. Снурилова, и имеет исключительную архитектурно-художественную ценность для Иваново. Единственный случай использования архитектором в своих постройках готических мотивов.

А. П. Соловьев. Имя в архитектурном словаре. - Рабочий край, 6.03.87 г.

Фонд № 2, оп. I, 4930, 5062, 5441







КАССА ПИЛАПРОДАЖИ

КРАСНОУРСКИЙ КРАС





КАССА ФИЛАРМОНИИ

ФИЛАРМОНИИ

ФИЛАРМОНИИ





















ЭЛЕКТРОТОВАРЫ













ОПЛЕКСНЫЙ ПРИЕМНЫЙ ПУНКТ













МИНИСТЕРСТВО КУЛЬТУРЫ СССР ● ПАМЯТНИКИ ИСТОРИИ И КУЛЬТУРЫ СССР (недвижимые) 3.1.1.1 I.1  
 СОЮЗНАЯ РЕСПУБЛИКА РСФСР МК РСФСР Главн. упр. по охр. пам. ист. кул.  
 Адрес г. Иваново (обл.) пр. Ленина, 1/2, 5, 2, 2а, 2б, 4, 6, 8а, 10, 14, 16, 18, 20,  
наименование республиканского органа охраны  
АССР, край, область; район, автономная обл., национальный округ, населенный пункт 22, 26, 30, 36, 38, 40

**У Ч Е Т Н А Я К А Р Т О Ч К А**  
**Историческая застройка пр. Ленина. Комплекс.**

I. НАИМЕНОВАНИЕ ПАМЯТНИКА

II. ТИПОЛОГИЧЕСКАЯ ПРИНАДЛЕЖНОСТЬ

Памятник археологии	Памятник истории	Памятник архитектуры	Памятник монумент. искусства
---------------------	------------------	----------------------	------------------------------

III. ДАТИРОВКА ПАМЯТНИКА

IV. ХАРАКТЕР СОВРЕМЕННОГО ИСПОЛЬЗОВАНИЯ

<b>XIX - начало XX века</b>						
По первоначальной назначению	Культурно-просветительное	Туристско-экскурсионное	Лечебно-оздоровительное	Жилые помещения	Хозяйственное	Не используется

предложение по использованию

V. ХАРАКТЕРИСТИКА ТЕХНИЧЕСКОГО СОСТОЯНИЯ

хорошее	среднее	плохое	аварийное
+			
союзная	республ.	местная	не состоит
			+

VI. КАТЕГОРИЯ ОХРАНЫ

наличие утвержденной охранной зоны

да	нет
	+

VII. НАЛИЧИЕ ДОКУМЕНТАЦИИ

паспорт	фотография	обмеры	реставрационные материалы
+	+	+	

место хранения документов

Дата составления карточки  
 21 марта 1988 г.

Органы охраны			Реставрационные мастерские		Музей архива НИИ
союзный	республикан.	местный	республикан.	местные	
	+	+			

М. П. Тихомиров А.М.  
 Составитель

Инспектор по охране памятников

ф., и., о., должность или профессия, подпись

ф., и., о., подпись



*Handwritten signature of A.M. Tikhomirov*

*Handwritten signature of the inspector*



# УЧЕТНАЯ КАРТОЧКА (оборотная сторона)

Фото или схематический план

Краткое описание



Комплекс застройки XIX - начала XX в. Расположен на четной стороне пр. Ленина. Два дома на нечетной стороне в начале проспекта. Часть главной улицы города между пл. Революции и пл. Пушкина. Большинство зданий двухэтажные, кирпичные, первые этажи предназначались под торговые помещения, вторые этажи под жилье. На некоторых участках дома расположены сплошным фасадом, на других - с разрывами. Сочетание зданий разных по высоте и оформлению, но композиционно объединенных, обладает значительной целостностью.

Фасады большинства зданий решены в формах эклектики или модерна. Композиционным центром комплекса является здание промбанка 1928 г., удачно вписавшееся в дореволюционную застройку. Наибольшую ценность имеют дома 5 и 40, выстроенные в формах модерна А.Ф. Снуриловым, дом 6 - один из лучших памятников эклектики и здание промбанка - памятник конструктивизма (арх. Г.С. Гуревич - Гурьев). Один из наиболее значительных памятников градостроительства г. Иванова XIX - нач. XX века.