

7710254002

МИНИСТЕРСТВО КУЛЬТУРЫ СССР

З.2. I.32.I

индекс

ПАМЯТНИКИ ИСТОРИИ И КУЛЬТУРЫ СССР

(недвижимые)

СОЮЗНАЯ РЕСПУБЛИКА РФ
 Министерство культуры. Управление госконтроля по охране памятников

(наименование республиканского органа охраны памятников)

истории и культуры г.Москвы

П А С П О Р Т

I. НАИМЕНОВАНИЕ ПАМЯТНИКА Городская усадьба Лопухиных. Флигель.II. ТИПОЛОГИЧЕСКАЯ
ПРИНАДЛЕЖНОСТЬ

| памятник археологии | памятник истории | памятник архитектуры | памятник монумент. иск-ва |
|---------------------|------------------|----------------------|---------------------------|
| | | 2 | |

III. ДАТИРОВКА ПАМЯТНИКА (или дата исторического события, с которым связано возникновение памятника — для памятников истории)

II пол.ХУПв.; 1774-1775гг., 1850г., 1902 г.IV. АДРЕС (местонахождение) ПАМЯТНИКА Москва, М. Знаменский пер., 3

(АССР, край, область, район, автономная обл.,

Б. Ленинский р-он

национальный округ; населенный пункт; пути подъезда)

V. ХАРАКТЕР
СОВРЕМЕННОГО
ИСПОЛЬЗОВАНИЯ

| по первонач. назначению | культурно-просветит. | туристско-экскурсион. | лечебно-оздоровительн. | жилые помещения | хозяйственное | не используется |
|-------------------------|-------------------------|-----------------------|---------------------------|-----------------|--|-----------------|
| | музей б-л. клуб + | | бол-н. санат. д/отд | | учреждение торгов. промышл. склад | |

ПРИЛОЖЕНИЯ:

Репродукт. — 1
Фото ~~общего вида~~ —

Фото фрагментов — 10

Генплан —

Обмеры: план — 2

разрез —

фасад —

Схематический план

охранной зоны —

Вкладыш к разд. VIIa - 1 стр.

VI. ИСТОРИЧЕСКИЕ СВЕДЕНИЯ

- | | | |
|----|--|---|
| а) | для памятников археологии | — история возникновения, кем и когда производились разведки и раскопки, место хранения коллекций. |
| | для памятников истории | — история возникновения: краткая характеристика событий и лиц, в связи с которыми объект приобрел значение памятника. |
| | для памятников архитектуры и монументального искусства | — автор, строитель, заказчик, история создания. |

Флигель в усадьбе Ф.А. Лопухина был выстроен вместе с главным домом после 1689 г. Это одноэтажное с небольшим подвалом здание, по-видимому, имело сводчатые перекрытия. В XVIII в. флигель имел протяженную Г-образную пристройку, в которой помещалась конюшня и каретный сарай. Планировка флигеля видна на плане 1774 г. — проекте Пречистенского дворца Екатерины II, в состав которой вошли три усадьбы и, в частности, усадьба Лопухиных. Как и главный дом, флигель был в 1774–75 гг. перестроен: сбит декорация XVIII в., пробиты новые окна с лучковыми перемычками. Вновь флигель был перестроен в 1850 г. Был заменен его западный фланг, уничтожен декор 1775 г., заложена часть старых окон и пробиты новые проемы. В 1901 г. Конюшня была построена на новом месте, а старая разобрана. В 1902 г. на ее месте построили новую жилую часть флигеля. Каретный сарай Г-образной конфигурации был сохранен.

В советское время флигель использовался под жилье. В 1965 г. здание вместе с гл. домом было передано под контору Минтяжмаша, а в 1990 г. Рериховскому центру в Москве.

б) перестройки и утраты, изменившие первоначальный облик памятника.

В кон. 1920-х гг. каретный сарай был разобран. В флигеле было устроено общежитие с коридорной системой, планировка которого сохранилась до нашего времени.

в) реставрационные работы (общая характеристика, время, автор, место хранения документации)

В 1980-х гг. были сделаны обмеры и предварительные исследования здания (архитектор И.В. Ильенко НИИМ "Союзреставрация"). В 1990 г. был выполнен проект приспособления здания под служебный корпус Рериховского центра.

Документация хранится в архиве НИИМ "Союзреставрация", ш. 166 и в архиве УГКОП, ш. 287.

VII. ОПИСАНИЕ ПАМЯТНИКА

| | |
|---------------------------------|--|
| а) для памятников археологии | — характер культурного слоя, важнейшие находки, |
| для памятников истории | — характеристика памятника, наличие, текст и время установления мемориальной доски, |
| для памятников архитектуры | — основные особенности планировочной, композиционно-пространственной структуры и конструкций; характер декора фасадов и интерьеров; наличие живописи, скульптуры, прикладного искусства; строительный материал, основные габариты, |
| для памятников монумент. иск-ва | — основные особенности композиционного и колористического решения; тексты, материал, техника, размер. |

Одноэтажный, частично с подвалами, частично с подклетным этажом кирпичный флигель вытянут вдоль северной границы владения. Штукатурка на западной части сбита.

Западная часть флигеля кон.ХУПв. сохранилась в редакции сер.ХІХв. с незначительными фрагментами декора 1775г. Восточная, более широкая и высокая часть 1902г. на подклете возведена в классицистичных формах со штукатурным декором. Здание имеет белокаменный цоколь, в западной части прорезанный окнами и продухами небольшого подвала. Окна западной части в ряде случаев сохранили слабо выраженные лучковые перемычки. Одно из окон северного фасада сохранило лучковую перемычку ХУІІІ в. с "замком". Рядом — фрагмент такой перемычки. Стены старой части флигеля представляют собой мозаику перекладок. В значительной степени сохранилась кладка из большемерного кирпича.

Декорация части флигеля 1902 г. полностью сохранилась. Над большими окнами подклета, обрамленными наличниками с "замками" проходит тяга. Основной этаж обработан штукатурным рустом. (см. вкладки № I)

б) общая оценка общественной, научно-исторической и художественной значимости памятника.

Образец флигеля городской усадьбы, соединившего перестроенный в ХІХ в. объем ХУІІ в., сочетающийся с классицистичной пристройкой нач. ХХ в. Неотъемлемый компонент усадебной композиции.

VIII. ОСНОВНАЯ БИБЛИОГРАФИЯ. АРХИВНЫЕ ИСТОЧНИКИ, ИКОНОГРАФИЧЕСКИЙ МАТЕРИАЛ.

1. Власюк А.И., Каплун А.И., Кипарисова А.А., Казаков. М, 1957, с.79
2. Николаев Е.В. Классическая Москва, М, 1975, с.167.
3. "Памятники архитектуры Москвы. Белый город", М, 1939, с.50-51,352
(см. вкладки № I)

IX. ТЕХНИЧЕСКОЕ СОСТОЯНИЕ

| характеристика общего состояния: для памятников археологии | культурного слоя важнейших находок | хорошее | среднее | плохое | аварийное |
|---|---|---------|---------|--------|-----------|
| для памятников архитек- туры и истории | конструкций стен покрытий потолков пола декора фасадов интерьеров | + | | + | |
| в интерьере: | живописи скульптуры прикл. иск-ва | | | | |
| для памятников монументального искусства | цоколя постаменты скульптуры грунта красочного слоя | | | | |

X. СИСТЕМА ОХРАНЫ

| а) категория охраны | союзная | республ. | местная | не состоит |
|---------------------|---------|----------|---------|------------|
| | | | + | |

б) дата и № документа о принятии под охрану Постановление Моссовета от 30.7.92, № 84

в) границы охранной зоны и зоны регулирования застройки (краткое описание с ссылкой на утверждающий документ)

Проект охранных зон памятников архитектуры по улицам Волхонке, Гришневцу и Гоголевскому бульвару разработан НИИ Генплана в 1977-79 гг. Автор - В.В. Коновалов.
Не утвержден.

г) балансовая принадлежность и конкретное использование Рериховский центр, служебный корпус

д) дата и № охранного документа 286

Дата составления паспорта

Составитель Карпова М.Г., искусствовед
(ф. и. о., должность или профессия)

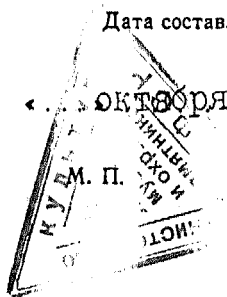
Октябрь 1992

(подпись)

Болотникова О.Н.

Инспектор по охране памятников

(подпись)



ФК АДШ № I

к паспорту "Усадьба Лопухина. Флигель".
г. Москва, М. Знаменский пер., 3.

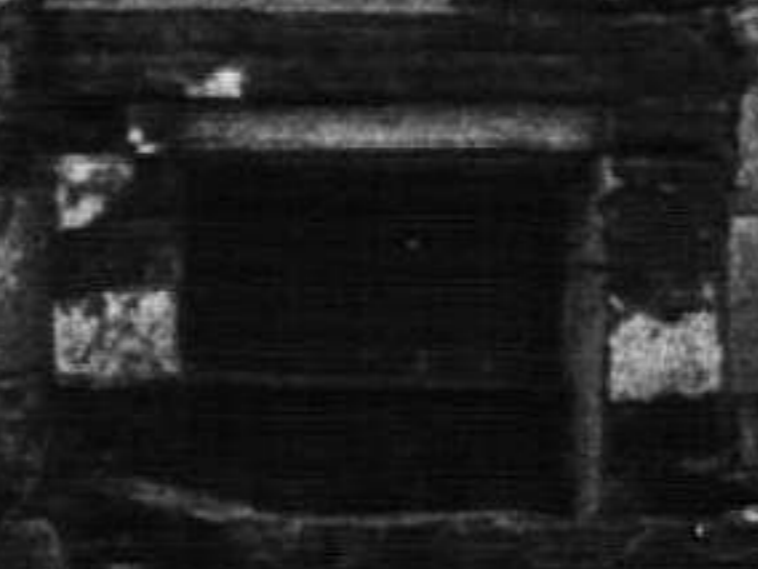
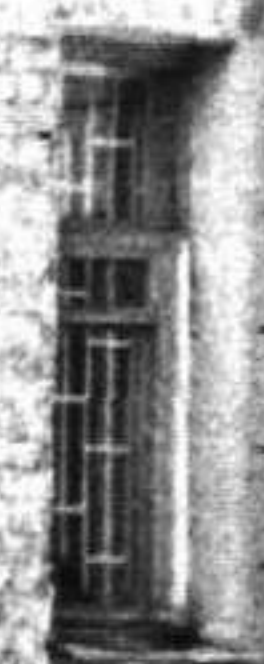
к разделу УIIa) (окончание)

Сильно выносимый карниз оштукатурен. Прямоугольные окна обрамлены классическими наличниками с профилированными карнизами. Главным вход на восточном фланге акцентирован пиллястрами, над ним помещено окно с профилированным сандриком. Северный фасад решен скромнее. Торцы имеют заломленные проемы, которые вели в разобранную часть.

Новая часть флигеля сохранила планировку 1902 г. Здесь было две квартиры. На основном этаже сохранилось три угловых печи, окрашенных или заклеенных обоями, а также фиданчатые двери. Старая часть флигеля сохранила коридорную систему советского времени. Под старой частью имеется небольшой подвал из двух помещений. Здание имеет плоские перекрытия. Сохранились части лестницы.

к разделу УII

4. ГУМ ИЗО, Р-1616. Проект Пречистенского двора.
5. ГУМ ОПИ, ф. 440, л. 944, л. 124, план 1753 г.
6. ИАА г. Москвы, Тверская часть, 49.











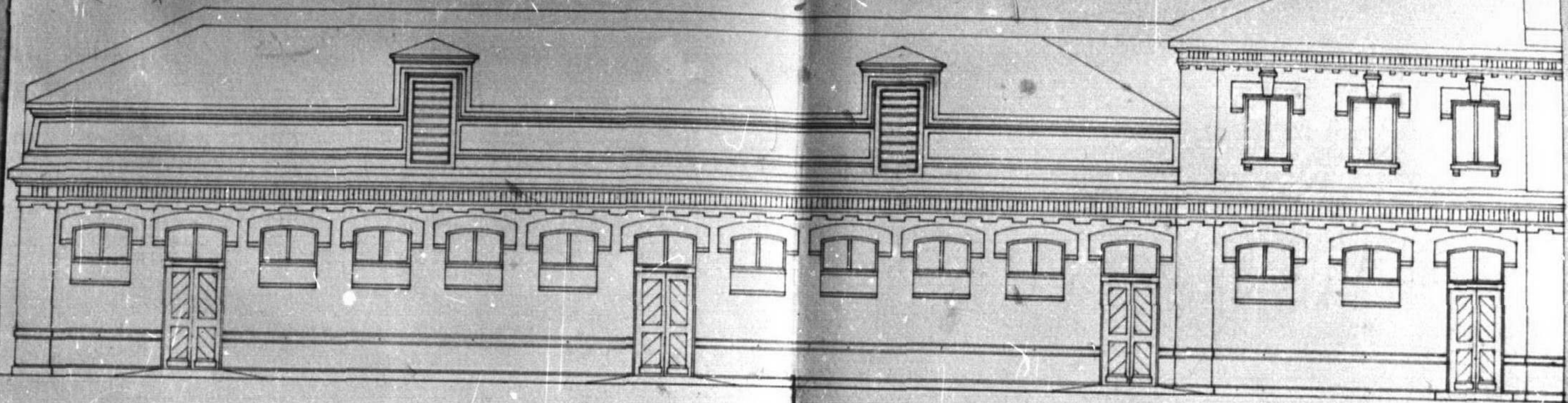








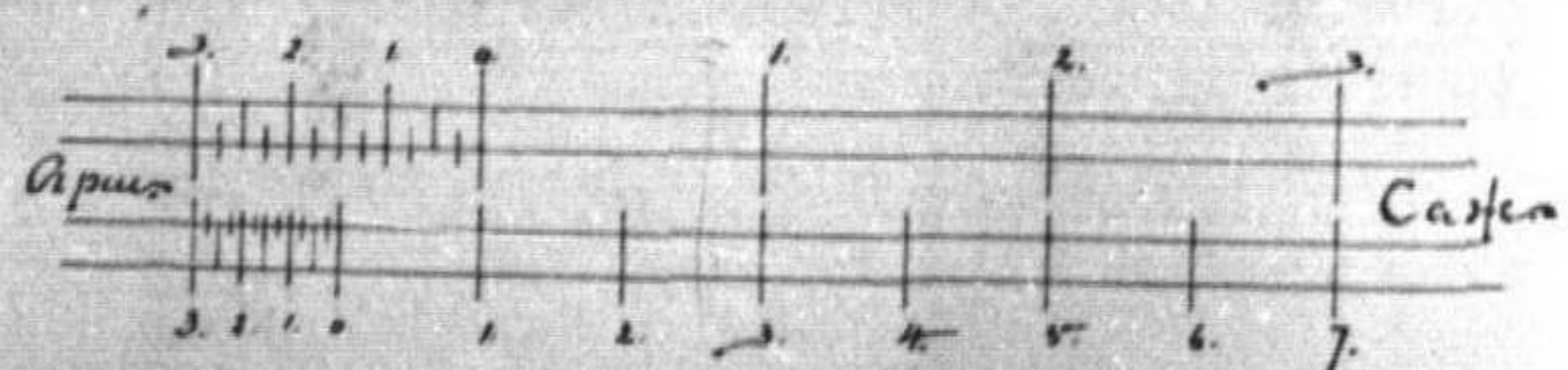
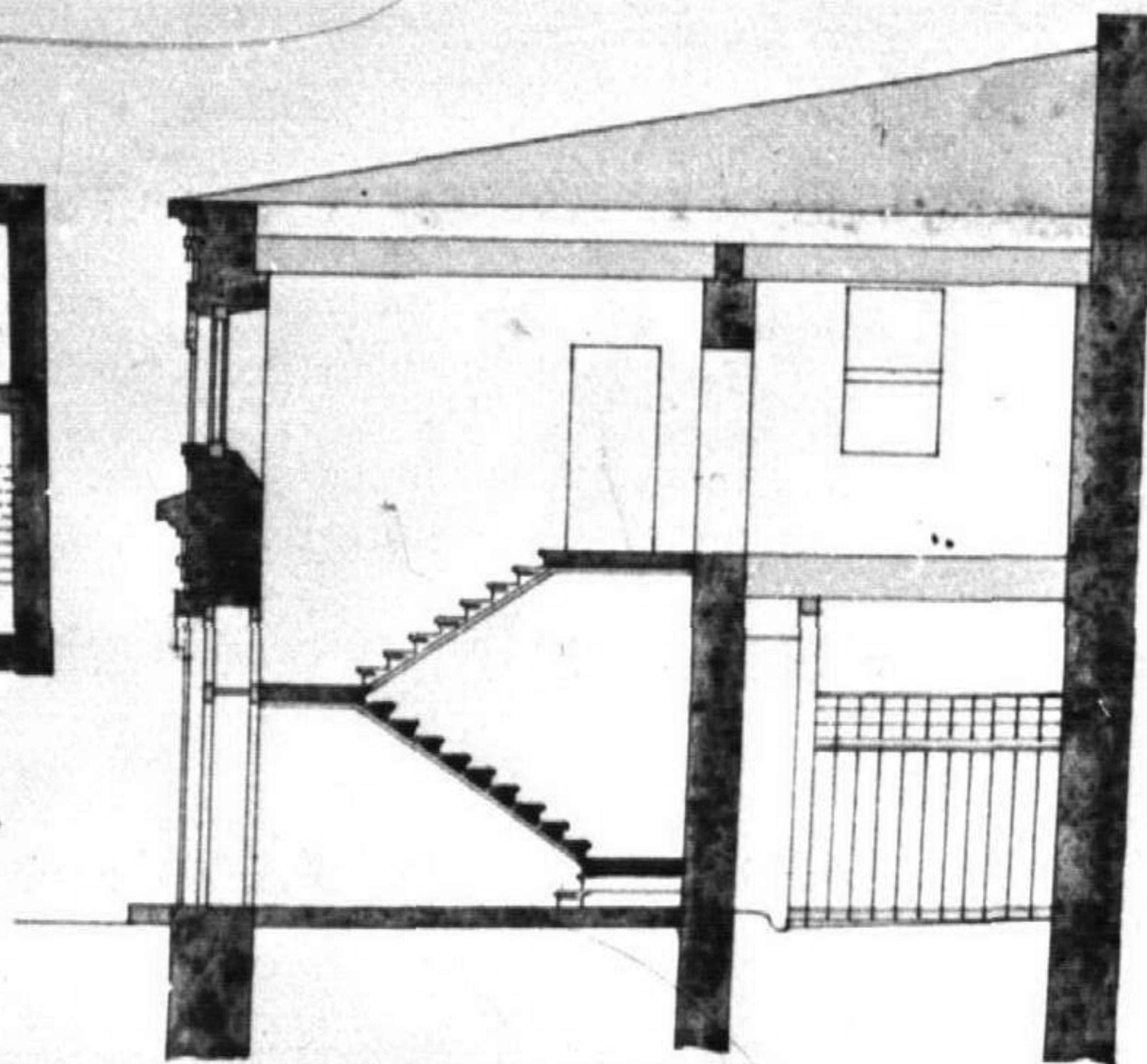
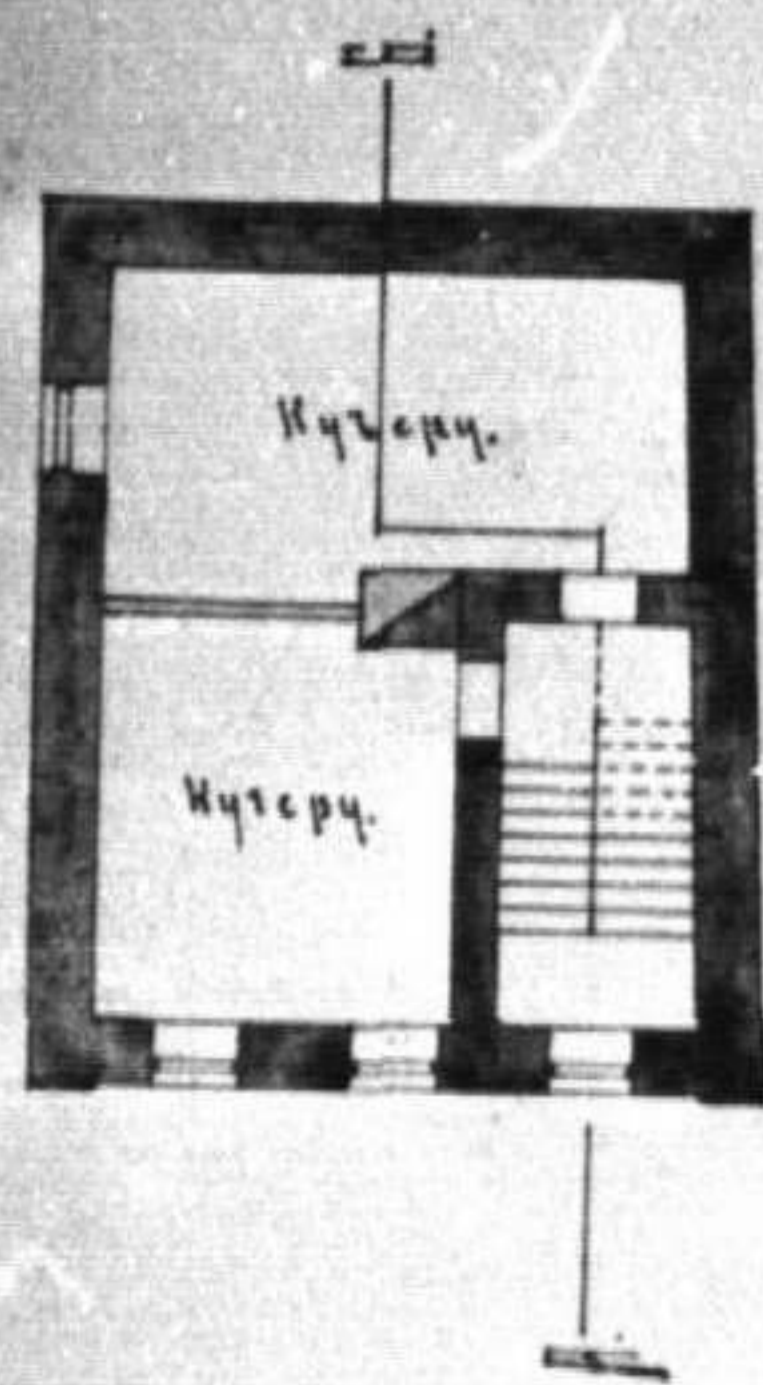
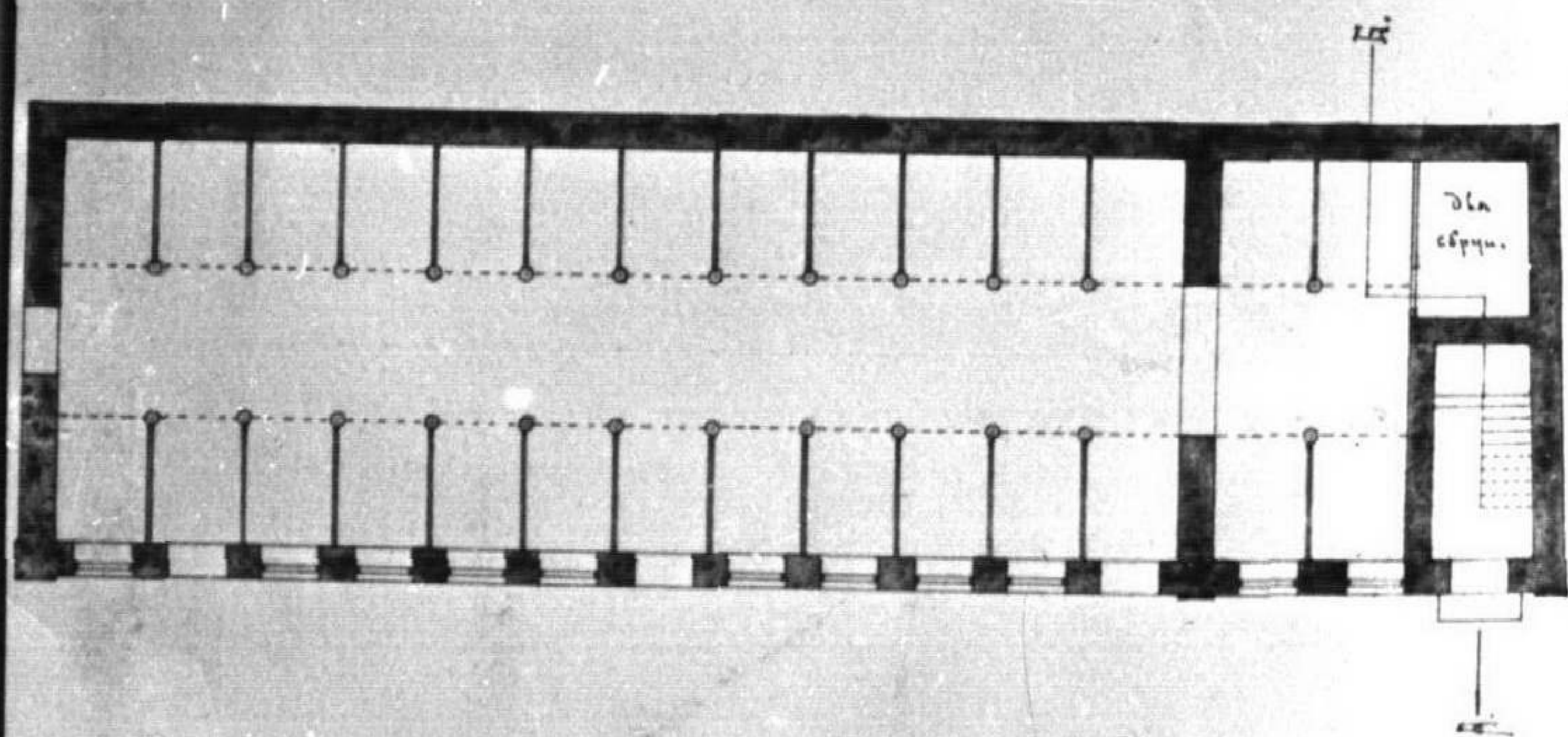




Планъ I^ч этажа. лѣт. ф.

Планъ II^ч этажа лѣт. ф.

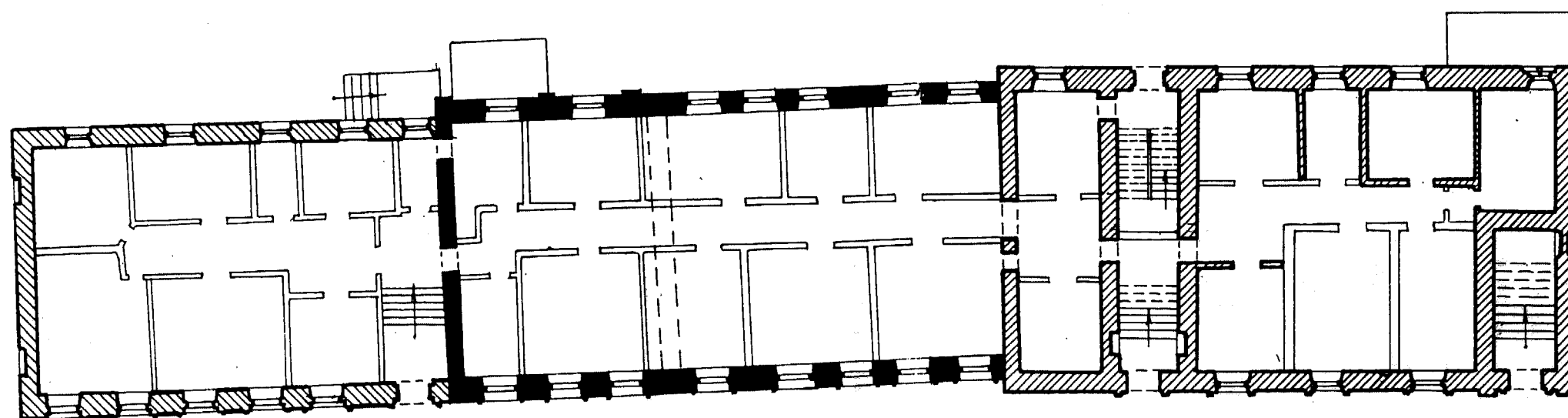
Суртукъ лѣт. ф.



Архитекторъ М. М. Мухоморовъ.

1901 г.

Москва,
М. Знаменский пер., 3,
Усадьба Лопухиных,
Флигель,
кон. XVIII в., 1775 г., 1850 г., 1902 г.
План I этажа



0 10 м

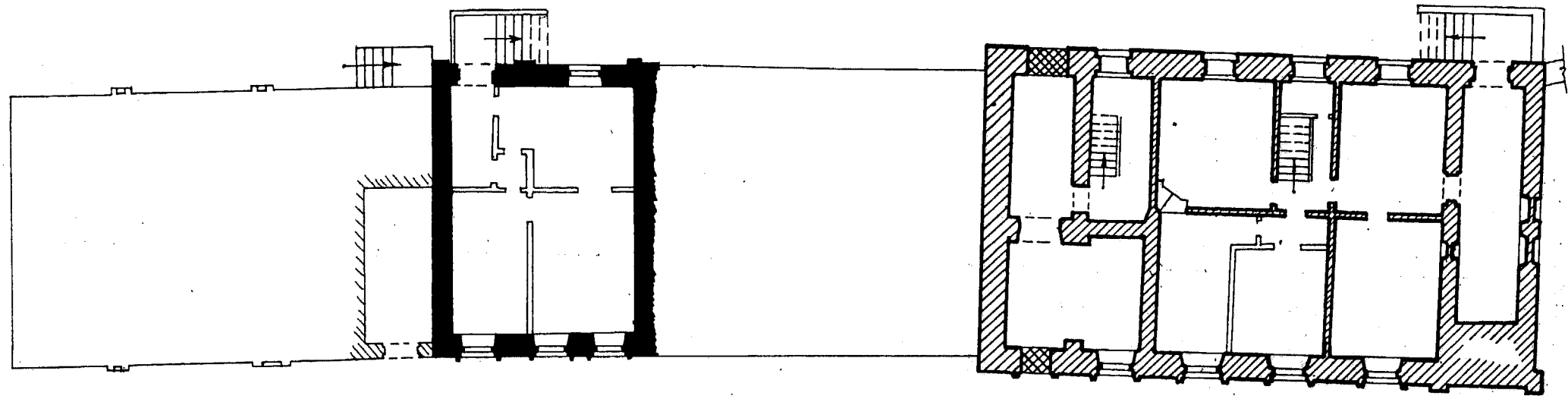
Условные обозначения:

- — кон. XVIII в.
- ▨ — 1902 г.
- ▩ — 1850-е гг.

МП "СИМАРГА"
Обмер: Кожевникова Е.В.
Карпова М.Г.

Выполнила: Кожевникова Е.В.

МОСКВА,
М. ЗНАМЕНСКИЙ ПЕР., 3,
УСАДЬБА ЛОПУХИНЫХ,
ФЛИГЕЛЬ,
кон. XVII в., 1775 г., 1850 г., 1902 г.
ПЛАН ПОЛУПОДАВАЛА



УСЛОВНЫЕ ОБОЗНАЧЕНИЯ:

- — кон. XVII в.
- ▨ — 1902 г.

МП "СИМАРГА"
ОБМЕР: КОЖЕВНИКОВА Е.П.
КАРПОВА М.Г.
ВЫПОЛНИЛА: КОЖЕВНИКОВА Е.П.

МИНИСТЕРСТВО КУЛЬТУРЫ СССР • ПАМЯТНИКИ ИСТОРИИ И КУЛЬТУРЫ СССР (недвижимые) _____
 СОЮЗНАЯ РЕСПУБЛИКА РФ МК УТКОИИ г. Москва _____ (индекс)

Адрес (АССР, край, область, район, автономная обл., национальный округ, населенный пункт)
Москва, М. Знаменский пер., 3/Б. Ленинский р-он/

УЧЕТНАЯ КАРТОЧКА

I НАИМЕНОВАНИЕ ПАМЯТНИКА Усадьба Делушкиных. Флигель.

II. ТИПОЛОГИЧЕСКАЯ ПРИНАДЛЕЖНОСТЬ

| памятник археологии | памятник истории | памятник архитектуры | памятник монумент. ис-ва |
|---------------------|------------------|----------------------|--------------------------|
| | | | |

III. ДАТИРОВКА ПАМЯТНИКА

кон. XVIII в., 1902 г.

IV. ХАРАКТЕР СОВРЕМЕННОГО ИСПОЛЬЗОВАНИЯ

| по первоначальному назначению | культурно-просветительное | туристско-экскурсионное | лечебно-оздоровительн. | жилищное помещение | хозяйственное | не используется |
|-------------------------------|---------------------------|-------------------------|------------------------|--------------------|---------------|-----------------|
| | | | | | + | |

предлож. по использ.

V. ХАРАКТЕРИСТИКА ТЕХНИЧЕСКОГО СОСТОЯНИЯ

| хорошее | среднее | плохое | аварийное |
|---------|---------|--------|-----------|
| | + | | |

| основная | республ. | местная | не состоит |
|----------|----------|---------|------------|
| | | + | |

VI. КАТЕГОРИЯ ОХРАНЫ

наличие утвержденной охранной зоны

| да | нет |
|----|-----|
| | + |

VII. НАЛИЧИЕ ДОКУМЕНТАЦИИ

| паспорт | фотографии | обмеры | реставрационные материалы |
|---------|------------|--------|---------------------------|
| + | + | + | |

место хранения документов

| органы охраны | | | реставрационные мастерские | | музей, архив НИИ |
|---------------|--------------|---------|----------------------------|---------|------------------|
| союзный | республикан. | местный | республикан. | местные | |
| | + | + | | | |

Дата составления Карточки

198 г.

Составитель

Карпова М. Г., искусствовед

(ф. и. о., должность или профессия, подпись)

Башкина О. Н.

(ф. и. о., подпись)

Инспектор по охране памятников

УЧЕТНАЯ КАРТОЧКА (оборотная сторона)

Фото или схематический план



Краткое описание
Одноэтажный, частично на подклете, кирпичный флигель построен в кон. XVIII в. Восточная часть 1902г. штукатурена. Г-образный каретный сарай разобран. Здание вытянуто вдоль северной границы владения. Часть 1902г. шире и выше древней. Сохранила штукатурный классцицистичный декор. Древняя часть несет следы многократных переделок, окна XIX в. Планировка древней части - коридорная система, небольшой подвал не сохранил сводов. Подклет и основной этаж части 1902г. имеют квартирную планировку. Сохранились печи, двери и лестницы.

Образец флигеля городской усадьбы, объединяющего объемы XVIII и XIX веков.