

ПАМЯТНИКИ ИСТОРИИ И КУЛЬТУРЫ СССР

(недвижимые)

230.085.2000

СОЮЗНАЯ РЕСПУБЛИКА РСФСР

Министерство культуры, Госинспекция по охране памятников истории и культуры.
(наименование республиканского органа охраны памятников)

ПАСПОРТ

Здание

I. НАИМЕНОВАНИЕ ПАМЯТНИКА

~~Здание~~ ремесленной школы, где в 1912-1914 г.г. работал большевик-подпольщик Седин Г.М.

II. ТИПОЛОГИЧЕСКАЯ ПРИНАДЛЕЖНОСТЬ

памятник археологии	памятник истории	памятник архитектуры	памятник монумент. искусства
	3		

III. ДАТИРОВКА ПАМЯТНИКА (или дата исторического события, с которым связано возникновение памятника — для памятников истории)

1912-1914 г.г.

IV. АДРЕС (местонахождение) ПАМЯТНИКА

Краснодарский край, город Геленджик,

(СССР, край, область, район, автономная обл., национальный округ, на-

Улица Ленина, дом В 25

селенный пункт; пути подъезда)

V. ХАРАКТЕР СОВРЕМЕННОГО ИСПОЛЬЗОВАНИЯ

со первонач. назначением	культурно-просветит.	туристско-экскурсион.	лечебно-оздоровительн.	жилищ. помещения	хозяйств. здание	не используется
школа	музей, обл. клуб		больн. санат. д-отд.		учр. торг. промысл. связи	

ПРИЛОЖЕНИЯ:

- Фото общего вида —
- Фото фрагментов —
- Генплан
- Общий план —
- фасад —
- разрез —
- Схематический план
- зрительной зоны —

VI. ИСТОРИЧЕСКИЕ СВЕДЕНИЯ

для памятников археологии

— история возникновения, кем и когда производились раскопки и раскопки, место хранения коллекций.

а) для памятников истории

— история возникновения; краткая характеристика событий и лиц, в связи с которыми объект приобрел значение памятника.

для памятников архитектуры и монументального искусства

— автор, строитель, заказчик, история создания.

Глеб Митрофанович Седин /1888-1918 г.г./ — рабочий, революционер-подпольщик. Основные места его работы и революционной деятельности — Новороссийск, Геленджик, Екатеринбург /Краснодар /.

В 1912 году для превращения в жизнь материалов 8 /Пражской / Всероссийской конференции РСДРП, для укрепления партийных организаций на местах Екатеринбургский комитет РСДРП организует подготовленных товарищей в отдельные города и станицы.

Седин Г.М. направляется в г. Геленджик, где он в 1912 году поступает в ремесленную школу учителем.

Для изучения и пропаганды статей В.И. Ленина и решений Пражской конференции Седин создает в городе подпольный кружок, в который в основном входила молодежь, взрослые ученицы школы. Сразу по приезду он также налаживает связь с большевистскими работниками на цементном заводе /Машенковым М., Митровичем, Бобруком В. / и ведет с ними пропагандистскую работу среди рабочих-цементников.

Во время первой мировой войны Седин работал на екатеринбургском заводе "Кубаноль" /ныне им. Г.М. Седина /, откуда за революционную деятельность был сослан в Сибирь.

В июльские дни 1917 года Глеб Митрофанович вновь посещает Геленджик. Он и ряд екатеринбургских товарищей скрывались некоторое время от охраны Временного правительства / в основном на квартирах бывших членов подпольного кружка Седина /.

В январе 1918 г., будучи в рядах группы войск красных идущих на освобождение Екатеринодера из Новороссийска, Седин был схвачен белыми на разъезде Ш. Шен и зверски ими замучен.

Здание бывшей ремесленной школы построено в начале 20 века. Автор и заказчик неизвестны.

б) перестройки и утраты, поменявшие первоначальный облик памятника.

Интерьер здания за время его существования в связи с различным назначением неоднократно перестраивался.

в) реставрационные работы (общая характеристика, время, автор, место хранения документации).

VII. ОПИСАНИЕ ПАМЯТНИКА

а) для памятников археологии	— характер культурного слоя, важнейшие находки.
для памятников истории	— характеристика памятника, наличие, текст и время установления мемориальной доски.
для памятников архитектуры	— основные особенности планировочной, композиционно-пространственной структуры и конструкции; характер декора фасадов и интерьеров; наличие живописи, скульптуры, прикладного искусства; строительный материал, основные габариты.
для памятников монумент. иск-ва	— основные особенности композиционного и колористического решения; текст, материал, техника, размер.

Место, где, в 1912-1914 г.г. работал революционер-подпольщик Седин Г.М., предст.влено одноэтажным каменным зданием Г-образной формы общей полезной площадью 504 кв.метров.

Мемориальная доска из белого мрамора размером 50 х 50 см. укреплена на фасадной стене здания /около окон комнат центральной городской библиотеки им. Октябрьской революции /.

На доске выгравированы слова:

В этом находилась ремесленная школа, где в 1912-1914 г.г. преподавал слесарное дело Глеб Митрофанович Седин.

В Геленджике под его руководством работал нелегальный марксистский кружок."

Установлена мемориальная доска в ИИИИ 1963 году согласно постановлению Геленджикского горисполкома.

б) общая оценка общественной, научно-исторической и художественной значимости памятника.

Описываемое здание, мемориальная доска напоминают о деятельности в Геленджике известного большевика-подпольщика, они играют немаловажную роль в воспитании трудящихся на революционных традициях.

VIII. ОСНОВНАЯ БИБЛИОГРАФИЯ; АРХИВНЫЕ

ИСТОЧНИКИ, ИКОНОГРАФИЧЕСКИЙ МАТЕРИАЛ
/1910-1916 г.г./, Краснодар, 1961 г.
Геленджикский краеведческий музей, фонд 3, дело 29.
Научная библиотека музея.

XI ТЕХНИЧЕСКОЕ СОСТОЯНИЕ

характеристика общего состояния:

	хорошее	среднее	плохое	аварийное
для памятников археологии				
для памятников архитектуры и истории				
в интерьере:				
для памятников монументального искусства				

	хорошее	среднее	плохое	аварийное																														
культурного слоя важнейших находок																																		
конструкций стен покрытий потолков пола декора фасадов интерьеров	+					+						+				+					+				искусства скульптуры прикл. ис-ва					цоколи постамента скульптуры грунта красочного слоя				
	+						+				+					+				искусства скульптуры прикл. ис-ва					цоколи постамента скульптуры грунта красочного слоя									
		+				+					+				искусства скульптуры прикл. ис-ва					цоколи постамента скульптуры грунта красочного слоя														
	+					+				искусства скульптуры прикл. ис-ва					цоколи постамента скульптуры грунта красочного слоя																			
	+				искусства скульптуры прикл. ис-ва					цоколи постамента скульптуры грунта красочного слоя																								
искусства скульптуры прикл. ис-ва					цоколи постамента скульптуры грунта красочного слоя																													
цоколи постамента скульптуры грунта красочного слоя																																		

X. СИСТЕМА ОХРАНЫ

а) категория охраны

союзная	республи.	местная	не состои
		+	

НЕ ИМЕЕТСЯ

б) дата и № документа о принятии под охрану

в) границы охранной зоны и зоны регулирования застройки (краткое описание со ссылкой на утверждающий документ)



'D000016686'

г) балансовая принадлежность и порядок использования здания находится на балансе Дому-управления в г. Геленджикского Горисполкома, инв. № 742, ст. 10533 руб. в нем располагается Горноаллотель, телеателье, энергосбыт.

д) дата и № охранного документа

Дата составления паспорта

Составитель

Козлов Е.А., научный сотрудник,
Геленджикский краеведческий музей
(ф. и. о. должность или профессия)

(подпись)

Инспектор по охране памятников

(подпись)





В ЭТОМ ДОМЕ НАХОДИЛАСЬ
РЕМЕСЛЕННАЯ ШКОЛА,
ГДЕ В 1912-1914 г.г.

ПРЕПОДАВАЛ
СЛЕСАРНОЕ ДЕЛО

ГЛЕБ МИТРОФАНОВИЧ
СЕДИН.

В ГЕЛЕНДЖИКЕ
ПОД ЕГО РУКОВОДСТВОМ
РАБОТАЛ НЕЛЕГАЛЬНЫЙ
МАРКСИСТСКИЙ КРУЖОК.

МИНИСТЕРСТВО КУЛЬТУРЫ СССР ● ПАМЯТНИКИ ИСТОРИИ И КУЛЬТУРЫ СССР (недвижимые) 2.4 1.2.37
 СОЮЗНАЯ РЕСПУБЛИКА РСФСР ИНДЕКС **Министерств. Культур. Госинсп. по охране памятник.**
 Адрес **Краснодарский край, г. Геленджик, Ленина, 25.** (наименование республиканского органа истории и культуры)
 (АССР, край, область; район, автономная обл.; национальный округ; населенный пункт)

УЧЕТНАЯ КАРТОЧКА

I. НАИМЕНОВАНИЕ ПАМЯТНИКА **Памятное место ремесл. школы, где в 1912-1914 гг.**
 II. ТИПОЛОГИЧЕСКАЯ ПРИНАДЛЕЖНОСТЬ **работал революционер-подпольщик Г. М. Седив.**

(наименование памятника истории и культуры) (наименование памятника истории и культуры) (наименование памятника истории и культуры) (наименование памятника истории и культуры) (наименование памятника истории и культуры) (наименование памятника истории и культуры)

	4	
--	---	--

III. ДАТИРОВКА ПАМЯТНИКА **1912-1914 гг.**

IV. ХАРАКТЕР СОВРЕМЕННОГО ИСПОЛЬЗОВАНИЯ

по первоначальному назначению	культурно-просветительное	туристско-экскурсионное	лечебно-оздоровительное	жилое помещение	хозяйственное	не используется
рем. школа.	+				+	

предлож. по исполыз.

V. ХАРАКТЕРИСТИКА ТЕХНИЧЕСКОГО СОСТОЯНИЯ

хорошее	среднее	плохое	аварийное
	+		

VI. КАТЕГОРИЯ ОХРАНЫ

союзная	республика.	местная	не состоит
		+	

наличие утверждённой охранной зоны

да	нет
+	

VII. НАЛИЧИЕ ДОКУМЕНТАЦИИ

паспорт	фотографик	эскизы	реставрационные материалы
+	+	+	

место хранения документов

органы охраны			реставрационные мастер		
союзный	республиканский	местный	республиканский	местный	музей, архив, НИИ
		+			+

Дата составления карточки

19 мая 1975 г.

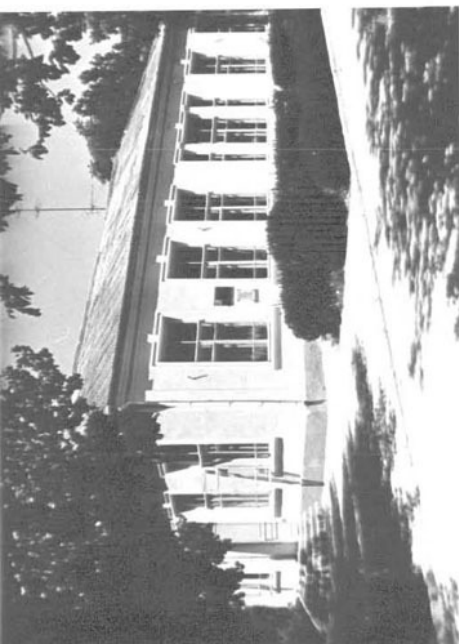
М. П.

Составитель **Козлов Е.А., научный сотрудник Геленджикского музея.** (подпись)

Е.А. Козлов

Степанов
(Ф. и о. Подпись)

Фото или схематический план



Краткое описание

Место, где в 1912-14 годах работал революционер-подпольщик Г.М. Седин, представлено в виде одноэтажного каменного здания, полезной площадью 504 кв.м.

В настоящее время в нем располагаются центральная библиотека им. Октябрьской революции, энергосотт и театр.

На фасадную стену, выходящую на центральную улицу-ул. им. Ленина, с левой стороны укреплен мраморная доска /50x50 см./ со словами:

"В этом доме находилась ремесленная школа, где в 1912-1914 гг. преподавал слесарное дело Глеб Митрофанович Седин. В Геленджике под его руководством работал нелегальный марксистский кружок".

Мемориальная доска установлена в 1963 году.

Здание находится на балансе Домоуправления № 1 Геленджикского горисполкома.