

7710928146

МИНИСТЕРСТВО КУЛЬТУРЫ СССР

2.5

Г. 32.1

# ПАМЯТНИКИ ИСТОРИИ И КУЛЬТУРЫ СССР

(НЕДВИЖИМЫЕ)

СОЮЗНАЯ РЕСПУБЛИКА РСФСР

~~Управление по охране памятников Министерства культуры~~  
(наименование республиканского органа охраны памятников)

## П А С П О Р Т

I. НАИМЕНОВАНИЕ ПАМЯТНИКА Могила актера ЛУКСКОГО Василия Васильевича

II. ТИПОЛОГИЧЕСКАЯ ПРИНАДЛЕЖНОСТЬ

памятник археологии	памятник истории	памятник архитектуры	памятник монумент. иск-ва
	5		

III. ДАТИРОВКА ПАМЯТНИКА (или дата исторического события, с которым связано возникновение памятника — для памятников истории)

1931 г.

IV. АДРЕС (местонахождение) ПАМЯТНИКА Москва, Ленинский р-н, Фрунзенский  
(АССР, край, область, район, автономная обл.,

вал, 60, Новодевичье кладбище, уч-к 2, ряд 7

национальный округ; населенный пункт; пути подъезда)

V. ХАРАКТЕР СОВРЕМЕННОГО ИСПОЛЬЗОВАНИЯ

по первонач. назначению	культурно-просветит.	туристско-экскурсион.	лечебно-оздоровительн.	жилые помещения	хозяйственное	не используется
+	музей библ. клуб		больн. санат. д/отд.		учреждение торгов. промышл. склад	

ПРИЛОЖЕНИЯ:

Фото общего вида — I  
 Фото фрагментов — I  
 Генплан —  
 Обмеры: план —  
           фасад —  
           разрез —  
 Схематический план  
 охранной зоны —

## VI. ИСТОРИЧЕСКИЕ СВЕДЕНИЯ

- а)
- |                                                     |                                                                                                                       |
|-----------------------------------------------------|-----------------------------------------------------------------------------------------------------------------------|
| для памятников археологии                           | — история возникновения, кем и когда производились разведки и раскопки, место хранения коллекций.                     |
| для памятников истории                              | — история возникновения: краткая характеристика событий и лиц, в связи с которыми объект приобрел значение памятника. |
| для памятников архитектуры и монументального иск-ва | — автор, строитель, заказчик, история создания.                                                                       |

**Дужский /наст. фамилия Калужский/ Василий Васильевич - 31.12.1869 - 27.1931г.г.**

**Русский актер, режиссер и театральный педагог, заслуженный деятель искусств РСФСР /1931г./, один из ведущих актеров МХТ со дня его основания.**

Профессиональные навыки и знания по актерскому мастерству получил на курсах драматического искусства при обществе искусства и литературы, которым руководил К.С.Станиславский. После основания Художественного театра /1898 г./ был принят в его труппу. Обладая острой наблюдательностью, редкой точностью "характерных" красок, Дужский В.В. создал образы многих героев русской и зарубежной классической драматургии. Немалое место среди них занимают образы людей со стертой, вялой индивидуальностью, не умеющих осуществлять своих целей и стремлений /Сорин, Андрей Прозоров, Лебедев - "Чайка", "Три сестры", "Иванов" А.П.Чехова. Одной из лучших ролей Дужского В.В. является роль Федора Карамазова в пьесе по роману Ф.М.Достоевского.

Дужский В.В. внес свой вклад и в постановку некоторых спектаклей МХТ и особенно в постановку массовых сцен. Свою творческую работу актер совмещал с преподавательской деятельностью в школе А.И.Адашева и в МХТ.

- б) перестройки и утраты, изменившие первоначальный облик памятника.

**нет**

- в) реставрационные работы (общая характеристика, время, автор, место хранения документации)

**не проводились**

## VII. ОПИСАНИЕ ПАМЯТНИКА

а)	для памятников археологии	— характер культурного слоя, важнейшие находки.
	для памятников истории	— характеристика памятника, наличие, текст и время установления мемориальной доски.
	для памятников архитектуры	— основные особенности планировочной, композиционно-пространственной структуры и конструкций; характер декора фасадов и интерьеров; наличие живописи, скульптуры, прикладного искусства; строительный материал, основные габариты.
	для памятников монумент. иск-ва	— основные особенности композиционного и колористического решения; тексты, материал, техника, размер.

На могиле Лужского В.В. вертикально установлена плита из белого неполированного мрамора /70x50x2см/ с текстом, выполненным в технике врезки с зачернением:

"Заслуженный деятель искусств  
артист МХАТ СССР им. Горького  
Василий Васильевич  
Лужский  
1869 - 1931 "

На могильном участке находится еще ряд родственных захоронений, отмеченных памятными плитами с текстами:

"Елена Алексеевна  
Калужская  
1848 - 1958 " /плита из белого неполированного мрамора, 47x19x2см, текст врезной/.

"Перпетуя Александровна  
Калужская  
/Лужская/  
1874 - 1947 " /плита из белого неполированного мрамора, 46x20x3см, текст врезной/

"Александр Васильевич  
Калужский  
1894 - 1959 " /доска из белого неполированного мрамора, 29x13x1,5см, текст врезной/

"Заслуженный деятель  
искусств РСФСР  
Евгений Васильевич  
Калужский  
1896 - 1966 " /доска из белого полированного мрамора, 54x27x2,5см, нижняя часть заглублена в землю, текст врезной/

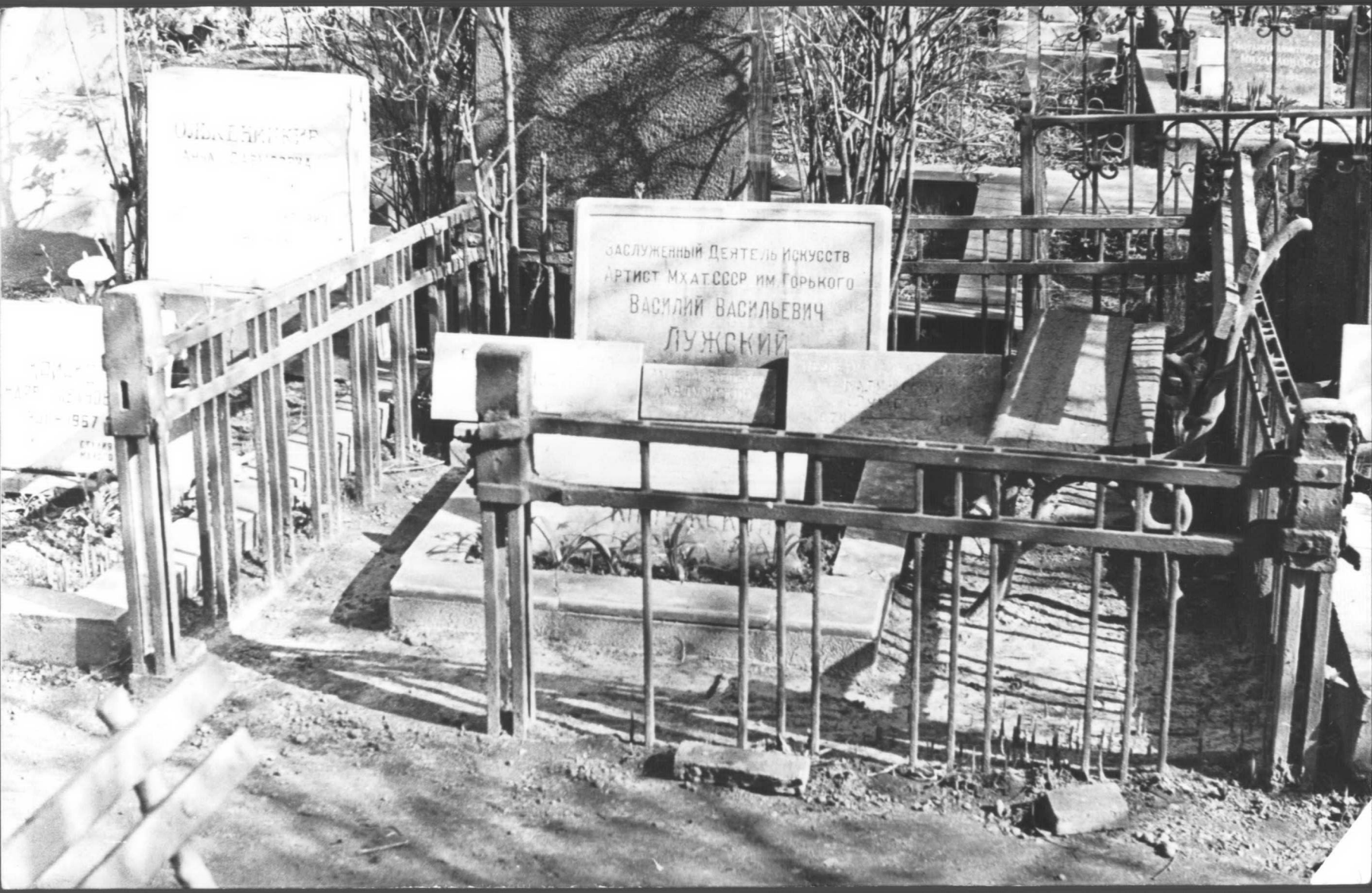
б) общая оценка общественной, научно-исторической и художественной значимости памятника. Могильный участок /200x185см/ выделен металлической оградой /выс.60см/. По центральной оси могильного участка устроен цветник /107x86см/, выделенный рамой из белого неполированного мрамора /выс.7см/.

Памятник связан с именем актера Лужского В.В., внесшего вклад в развитие русского театрального искусства.

## VIII. ОСНОВНАЯ БИБЛИОГРАФИЯ, АРХИВНЫЕ ИСТОЧНИКИ, ИКОНОГРАФИЧЕСКИЙ МАТЕРИАЛ.

1. Э. 3-е изд., т. 15  
"Ежегодник МХАТ", 1943г., М., 1945г.  
"Ежегодник МХАТ", 1946г., М., 1948г.





ОЛЖЕНКО

АННА СЕРГЕЕВНА

ЗАСЛУЖЕННЫЙ ДЕЯТЕЛЬ ИСКУССТВ  
АРТИСТ МХАТ СССР ИМ. ГОРЬКОГО  
ВАСИЛИЙ ВАСИЛЬЕВИЧ  
ЛУЖСКИЙ

КАЛУГА

КАЛУГА  
КАЛУГА  
КАЛУГА

КАЛУГА

МИНИСТЕРСТВО КУЛЬТУРЫ СССР • ПАМЯТНИКИ ИСТОРИИ И КУЛЬТУРЫ СССР (недвижимые)  
 СОЮЗНАЯ РЕСПУБЛИКА РСФСР Управление по охране памятников Мин. Культуры (подпись)  
 Адрес Москва, Ленинский р-н, Оружейный вал, 50, Новотенише клад. (наименование республиканского органа охраны)  
 (АССР, край, область, район, автономная обл., национальный округ, населенный пункт)  
 УЧ-к 2, ряд 7

### УЧЕТНАЯ КАРТОЧКА

I. НАИМЕНОВАНИЕ ПАМЯТНИКА Могила актера Луцкого Василия Васильевича

II. ТИПОЛОГИЧЕСКАЯ ПРИНАДЛЕЖНОСТЬ

памятник археологии	памятник истории	памятник архитектуры	памятник монумент. ис-ва
	5		

III. ДАТИРОВКА ПАМЯТНИКА 1931г.

IV. ХАРАКТЕР СОВРЕМЕННОГО ИСПОЛЬЗОВАНИЯ

по первоначальному назначению	культурно-просветительное	туристско-экскурсионное	лечебно-оздоровительное	жилищное	хозяйственное	не используется
+						

предлож. по использ.

V. ХАРАКТЕРИСТИКА ТЕХНИЧЕСКОГО СОСТОЯНИЯ

хорошее	среднее	плохое	аварийное
+			

VI. КАТЕГОРИЯ ОХРАНЫ

союзная	республ.	местная	не состоит
	+		

наличие утвержденной охранной зоны

да	нет

VII. НАЛИЧИЕ ДОКУМЕНТАЦИИ

паспорт	фотографии	обмеры	реставрационные материалы
+	+		

место хранения документов

Дата составления карточек 1. Января 1980г.

органы охраны			реставрационные мастерские		музей, архив, НИИ
союзный	республикан.	местный	республикан.	местные	
+	+	+			+

М.П.

Составитель Салико В.Д. Соколов — Инспектор по охране памятников Чуринова Т.И.  
 (ф., и., о., должность или профессия, подпись) (ф., и., о., подпись)

УЧЕТНАЯ КАРТОЧКА (оборотная сторона)

Фото или схематический план



Евгений Васильевич  
Калуужский  
1896 - 1966 \*

Краткое описание

На могиле Луцкого В.В. вертикально установлена плита из белого полированного мрамора/70х50х2см/ с текстом, выполненным в технике резьбы с зачернением:

\* Заслуженный деятель искусств  
артист МХАТ СССР им. Горького  
Василий Васильевич  
Луцкий

1869 - 1931 \*

На могильном участке/200х185см/, выделенном металлической оградой, находится еще ряд родовых захоронений, отмеченные памятными плитами с текстами:

\* Елена Алексеевна  
Калуужская

1848 - 1958 \*

\* Перпетуя Александровна  
Калуужская

/Луцкая/

1874 - 1947 \*

\* Александр Васильевич  
Калуужский

1894 - 1959 \*

\* Заслуженный деятель  
искусств РСФСР