

3700001170

МИНИСТЕРСТВО КУЛЬТУРЫ СССР

З. 4. 1. 12. 16.

ПАМЯТНИКИ ИСТОРИИ И КУЛЬТУРЫ СССР
(недвижимые)

СОЮЗНАЯ РЕСПУБЛИКА

РСФСР

Министерство культуры, Гос. инспекция по охране памятников

ПАСПОРТ

I. НАИМЕНОВАНИЕ ПАМЯТНИКА

Старообрядческая часовня

II. ТИПОЛОГИЧЕСКАЯ
ПРИНАДЛЕЖНОСТЬ

памятник архитектуры	памятник искусства	памятник архитектуры	памятник монументальной пластики
		4	

III. ДАТИРОВКА ПАМЯТНИКА (или дата исторического события, с которым связано возникновение памятника — для памятников в горной)

Нач. XX века

IV. АДРЕС (местонахождение) ПАМЯТНИКА

Ивановская обл.,

Дурново-овский р-он, г. Привольск, ул. Кирова, № 19.

V. ХАРАКТЕР
СОВРЕМЕННОГО
ИСПОЛЬЗОВАНИЯ

во вспомо- гательных доку- ментах	культурно- просветит.	туристско- экскурсион.	достоин- ствознато- рские	для на- учно-ис- следователь- ских работ	защит- но-вос- становит.	не исполь- зуется
	отчуж- дено государ- ству		охраня- ется государ- ством		уничто- жено или исполь- зуется иначе	

ПРИЛОЖЕНИЯ:

Ботанический сад —
 Исторический музей —
 Гербовый кабинет —
 Сельскохозяйственный музей —
 Зоологический музей —
 Сельскохозяйственный музей —
 Библиотечный фонд —

3
1

VI. ИСТОРИЧЕСКИЕ СВЕДЕНИЯ

а)	для памятников археологии	— история возникновения, кем и когда производился раскопок и раскопки, место хранения коллекции.
	для памятников истории	— история возникновения; кратко характеристика событий, в дни, в связи с которыми объект приобрел значение памятника.
	для памятников архитектуры и монументального искусства	— автор, структура, замысел, история создания.

Не обнаружено.

Дата постройки определена по стилистическому анализу и по аналогии с турмановскими храмами.

В) перестройки и утраты, имеющие историческую ценность

Сбиты главы, проделаны новые входные проемы, выложены первоначальные. Утрачено первоначальное убранство интерьеров.

В) реставрационные работы (объем, характеристика, время, место, автор, хранение документации)

Не проводились.

III. ОПИСАНИЕ ПАМЯТНИКА

для панорамной фотографии

— описание культуры само, эскизные планы.

для исторической истории

— название памятника, наличие, текст в время изготовления мемориальной доски.

для исторической архитектуры

— основные особенности планировочной, композиционно-пространственной структуры и конструктивно-архитектурный характер фасадов в историческом, культурно-экономическом, социальном, прикладном искусстве строительства и градостроительства габариты.

для панорамных документов, рисунков

— описание особенностей композиции, и конструктивного решения: текст, материал, техника, размер.

Большая одноглавая часовня с низкими приделами, представляющая Г-образный комплекс. Храмовая часть занимает северо-восточную часть постройки. Четверик ее увенчан пирамидой кокошников и барабаном главы перекрыт четырехскатным сомкнутым сводом с квадратной шельмой. Прочие помещения имеют кирпичные своды по металлическим балкам.

Главный фасад здания-северный. Посредине его располагается небольшое крыльцо. Оно ведет в коридор, по сторонам которого располагается помещения.

Аудовещественное оформление имеет лишь храмовая часть. В нее входят наличники из полуколонн с острыми килевидными завершениями и упоминавшиеся уже кокошники под сводом, карниз с городками и сухариками.

Постройка выполнена из необлицованного красного кирпича 24x12x7 см. Внутри оштукатурена и побелена. Крыша железная по деревянным стропилам и обрешетке.

Первоначальные планы утрачены. Здание располагается в юго-западной части города, недалеко от берега речки Важи. Прежде ее окружало старообрядческое кладбище, могилы и памятники которого утрачены.

Нижние помещения приделов и раскрытое вверх пространство храмовой части полностью утратили первоначальное убранство.

Объект является объектом общенационального историко-культурного наследия (федерального значения).

Пример культовой постройки начала XX века, стилизованное под XVII век. Интересно форма завершения храмовой части (пирамида кокошников), редко встречающаяся в начале XX века.

III. ОСНОВНАЯ ВИЗУАЛИЗАЦИЯ. АРХИВНЫЕ ИСТОЧНИКИ, ИКОНОГРАФИЧЕСКИЙ МАТЕРИАЛ

Не имеется.

IX. ТЕХНИЧЕСКОЕ СОСТОЯНИЕ

Характеристика общего состояния:

для памятников археологии культурного слоя
важнейших находок

для памятников архитектуры и истории

конструкций
стен
окрутий
позолоток
дощ.
декора фасадов
интерьеров

в интерьере:

живопись
скульптуры
прим. исп-ва

для памятников монументального искусства

вокала
постамента
скульптуры
грунта
красочного слоя

Зоркость	Гресьное	Низкое	Яркое
	+		
	+		
	+		
	+		
	+		
	+		

X. СИСТЕМА ОХРАНЫ

а) категория охраны

союзная	республи.	местная	№ состо. 7
			+

б) дата и № документа о принятии под охрану Не охраняется

в) границы охранной зоны и зоны регулирования застройки (краткое описание со ссылкой на утверждающий документ)

Не определен



D000026724

На балансе Приволжского
музея-строительного
госпредприятия находится Приволжский участок Турмгородского

д) дата и № охранного документа

Дата выдачи паспорта

13 IX 87

Составитель

Л. ДЛЮЧКОЕ, мл. науч. сотр.

10. 08. 1987 г.

Шибрико

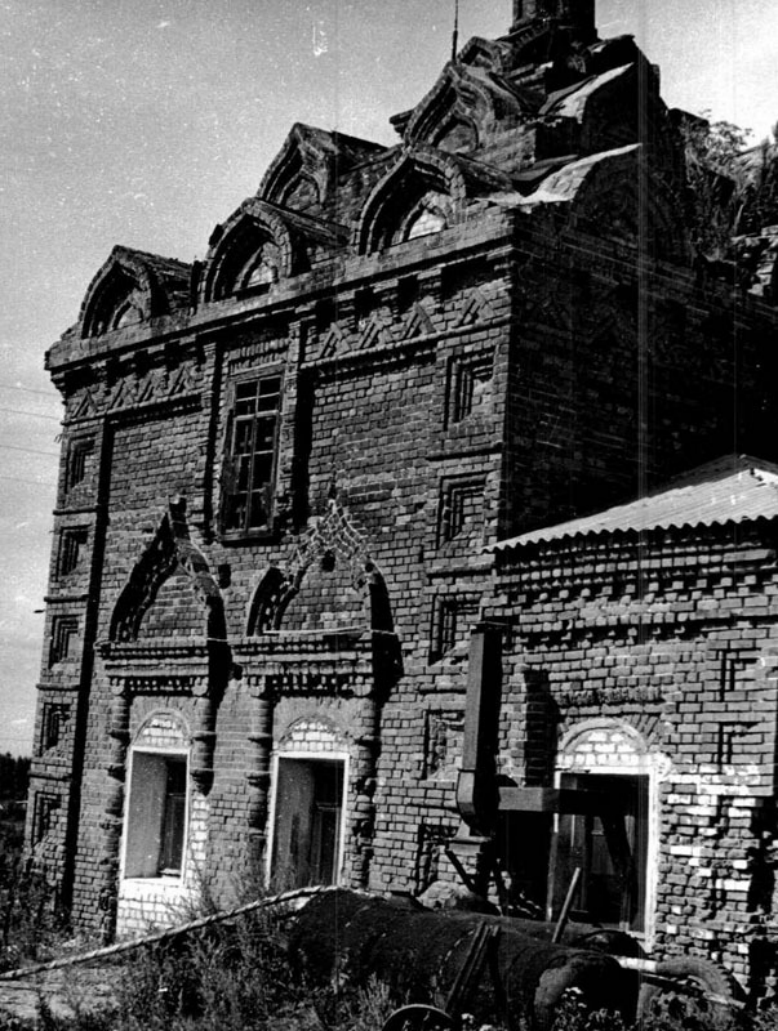
(подпись)

Зак. производственной группы
Уч. управления культуры

Визунов
(подпись)











СОЮЗНАЯ РЕСПУБЛИКА **РСФСР**

РСФСР

Гос. инспекция по охране памятников

Адрес

Ивановская обл., г. Привольск, ул. Вирова, 19

(АССР, край, область; район, автономная обл., национальный округ; населенный пункт)

УЧЕТНАЯ КАРТОЧКА

Старообрядческая часовня

I. НАИМЕНОВАНИЕ ПАМЯТНИКА

II. ТИПОЛОГИЧЕСКАЯ ПРИНАДЛЕЖНОСТЬ

памятник археологии	памятник истории	памятник архитектуры	памятник монумент ис-ва
---------------------	------------------	----------------------	-------------------------

Ист. XX в.

III. ДАТИРОВКА ПАМЯТНИКА

IV. ХАРАКТЕР СОВРЕМЕННОГО ИСПОЛЬЗОВАНИЯ

по первоначальному назначению	культурно-просветительное	туристско-экскурсионное	лечебно-оздоровительное	жилое помещение	хозяйственное	не используется
					+	

предлож. по использованию

V. ХАРАКТЕРИСТИКА ТЕХНИЧЕСКОГО СОСТОЯНИЯ

хорошее	среднее	плохое	аварийное
	+		
союзная	республ.	местная	не состоит
			+

VI. КАТЕГОРИЯ ОХРАНЫ

наличие утвержденной охранной зоны

да	нет
	+

VII. НАЛИЧИЕ ДОКУМЕНТАЦИИ

паспорт	фотографии	обмеры	реставрационные материалы
+	+	+	

место хранения документов

органы охраны			реставрационные мастерские		музей, архив, НИИ
союзный	республикан.	местный	республикан.	местные	
	+	+			

Дата составления карточки

М. П.

И. П. Ильичков, мл. научный сотрудник ИВ.СНРИМ

Составитель

(Ф. и. о., должность или профессия, подпись)

Ильичков

Инспектор по охране памятников

(Ф. и. о., подпись)





Краткое описание

Одноглавая часовня с низкими приделами, представляющая Г-образное в плане сооружение.

Храмовая часть занимает северо-восточный угол постройки. Четверик ее увенчан пирамидой кокошников и барабаном глухой главки, перекрыт четырехлотковым сомкнутым сводом с квадратной вершиной. Прочие помещения имеют кирпичные своды по металлическим балкам.

Внешнее художественное оформление имеет лишь главный объем. Окна его заключены в фигурные наличники. Стены венчаются карнизом с сухариками и городками.

Постройка выполнена из необлицованного красного кирпича.