

5800000498

3.3....-1.39.10
индекс

8

МИНИСТЕРСТВО КУЛЬТУРЫ СССР

ПАМЯТНИКИ ИСТОРИИ И КУЛЬТУРЫ СССР
(НЕДВИЖИМЫЕ)

СОЮЗНАЯ РЕСПУБЛИКА РСФСР

Главное управление охраны и использования памятников истории и культуры
(наименование республиканского органа охраны памятников)

П А С П О Р Т

I. НАИМЕНОВАНИЕ ПАМЯТНИКА Школа

II. ТИПОЛОГИЧЕСКАЯ ПРИНАДЛЕЖНОСТЬ

памятник археологии	памятник истории	памятник архитектуры	памятник монумент искусства
		3	

III. ДАТИРОВКА ПАМЯТНИКА (или дата исторического события, с которым связано возникновение памятника—для памятников истории)

1907 - 1913 гг.

IV. АДРЕС (местонахождение) ПАМЯТНИКА Пензенская область, Каменский район,
(АССР, край, область, район, автономная обл.,

г. Каменка, ул. Маловского, I

национальный округ; населенный пункт; пути подъезда)

V. ХАРАКТЕР СОВРЕМЕННОГО ИСПОЛЬЗОВАНИЯ

по первонач. назначению	культурно-просветит.	туристско-экскурсион.	лечебно-оздоровительн.	жилые помещения	хозяйственное	не используется
+	музей биб. клуб		больн. санат. д.отд.		учреждение торгов. промышл. склад	

ПРИЛОЖЕНИЯ:

- Фото общего вида— 5
- Фото фрагментов—
- Генплан—
- Обмеры: план— 2
- фасад—
- разрез—
- Схематический план охранной зоны—
- Вкладыш** I

VI. ИСТОРИЧЕСКИЕ СВЕДЕНИЯ

- а) для памятников археологии — история возникновения, кем и когда производились разведки и раскопки, место хранения коллекций.
- для памятников истории — история возникновения: краткая характеристика событий и лиц, в связи с которыми объект приобрел значение памятника.
- для памятников архитектуры и монументального искусства — автор, строитель, заказчик, история создания

Школа строилась как гимназия с 1907 по 1913 год. В 1917 году она была преобразована в высшее начальное училище (I). Прямых сведений о заказчике и строителе школы не обнаружено, но построена она повидимому на средства генерала Воейкова, поскольку известно, что крупные здания в его владениях строились на его средства.

- б) перестройки и утраты, изменившие первоначальный облик памятника

Здание перестройке не подвергалось. Заложены кирпичем лишь два окна, одно из которых находится на восточном фасаде, другое — на северном. Восточное окно коридора второго этажа превращено в дверной проём, ведущий к пожарной лестнице.

- в) реставрационные работы (общая характеристика, время, автор, место хранения документации)

не производились

VII. ОПИСАНИЕ ПАМЯТНИКА

для памятников археологии	— характеристика культурного слоя, важнейшие находки.
для памятников истории	— характеристика памятника, наличие, текст и время установления мемориальной доски.
а) для памятников архитектуры	— основные особенности планировочной, композиционно-пространственной структуры и конструкций; характер декора фасадов и интерьеров; наличие живописи, скульптуры, прикладного искусства; строительный материал, основные габариты.
для памятников монумент. иск-ва	— основные особенности композиционного и колористического решения; тексты, материал, техника, размер.

Здание школы расположено в восточной части Каменки, рядом со старым одноэтажным деревянным зданием (бывшей школой). Оба эти здания находятся на возвышенном месте на склоне холма в непосредственной близости от бывшей церкви Дмитрия Солунского, восточнее неё.

Здание двухэтажное, кирпичное; оно представляет собой прямоугольный объём, разделенный внутри на всю высоту тремя капитальными стенами: одной продольной, и двумя поперечными, между которыми в средней части расположены коридоры 1-го и 2-го этажей. Толщина стен составляет 90 см. На каждом из этажей находятся по четыре просторных помещения. Одно из них, северо-восточное первого этажа, разделено двумя легкими перегородками на три отдельные комнаты.

Кровля вальмовая. Среднюю часть западной стены здания завершает аттик, поставленный на слегка выдвинутый по отношению к плоскости стены ризалит.

Вход в здание осуществляется через крыльцо, примыкающее к ризалиту в средней части западного фасада. Связь между этажами осуществляется с помощью двухмаршевой металлической лестницы в восточном конце коридора.

Междуэтажное и чердачное перекрытия плоские.

Декор здания скромный, но выразителен. По углам четверика имеются лопатки с имитацией рустованных камней. Такие же лопатки у ризалита, который завершается декоративным аттиком с примыкающим к нему фронтоном. Горизонтальный пояс у основания фронтона украшен сухариками.

(см. вкладыш)

б) общая оценка общественной, научно-исторической и художественной значимости памятника.

Здание школы выполнено на высоком профессионально-техническом уровне. Оно представляет собой художественную ценность как памятник архитектуры. Большие плоскости стен снабжены здесь умеренным количеством декора, частично имеющего свои истоки в древне-русском зодчестве.

VIII ОСНОВНАЯ БИБЛИОГРАФИЯ, АРХИВНЫЕ ИСТОЧНИКИ, ИКОНОГРАФИЧЕСКИЙ МАТЕРИАЛ. 1.) Архив школы

2) Ленинград, ЦГИА. фонд 799, опись 33, дело 1285, л. 58-63.

IX. ТЕХНИЧЕСКОЕ СОСТОЯНИЕ

характеристика общего состояния: культурного слоя
для памятников археологии важнейших находок

для памятников архитек-
туры и истории

конструкций
стен
покрытий
потолков
пола
декора фасадов
интерьеров

в интерьере:

живописи
скульптуры
прикл. иск-ва

для памятников мону-
ментального искусства

цоколя
постаменты
скульптуры
грунта
красочного слоя

хорошее	среднее	плохое	аварийное
+			
+			
+			
+			
+			
+			
+			
+			
+			

X. СИСТЕМА ОХРАНЫ

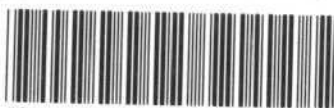
а) категория охраны

союзная	республ.	местная	не состоит
			+

б) дата и № документа о принятии под охрану не имеется

в) границы охраняемой зоны и зоны регулирования застройки (краткое описание со ссылкой на утверждающий документ)

нет



D000037553

г) балансовая принадлежность и конкретное использование Средняя школа

д) дата и № охранного документа **нет**

Дата составления паспорта

Составитель Россов Д.К., архитектор
(ф., и., о., должность или профессия)

← ОКТАБРЬ 1981 г.

Д.К. Россов
(подпись)

Инспектор по охране памятников _____

(подпись)



Пензенская область, Каменский район, г. Каменка

ул. Маловского, 1

Школа

Вкладыш

Уч а)

Выступающая часть двускатной кровли крыльца покоится на двух рустованных столбах. В отличие от других, средние лопатки восточного фасада без руста, гладкие.

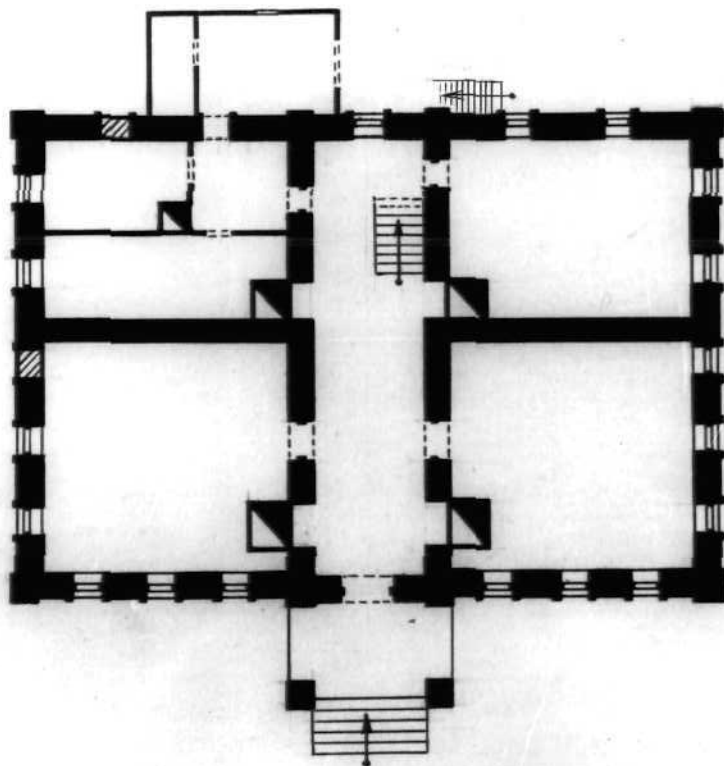
Окна обоих этажей украшены плоскими наличниками с ушками. Верхняя часть наличников криволинейна, повторяет кривизну лучковых перемычек окон. Нижняя часть наличников снабжена гирьками и опирается на единый горизонтальный пояс из двух рядов кирпича. Этажи отделены друг от друга поясом из нескольких рядов кирпича с простой профилировкой. Более богато выглядит венчающий карниз, имеющий небольшой вынос.

Размер кирпича 25 X 12 X 6,5 см.

Габариты здания в плане 15,5 X 22,5 м.

ПЕНЗЕНСКАЯ ОБЛАСТЬ, КАМЕНСКИЙ РАЙОН
г. КАМЕНКА, ул. МАЛОВСКОГО, I
ШКОЛА, 1907-13 гг

П Л А Н I - г о Э Т А Ж А

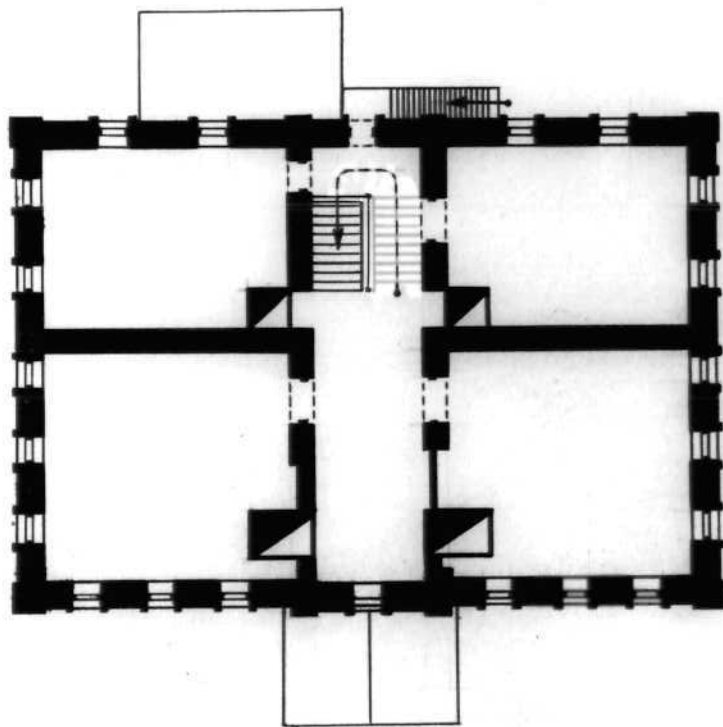


0 10 м.

Выполнил архитектор РОССОВ Л.К.
1981 г.

ПЕНЗЕНСКАЯ ОБЛАСТЬ, КАМЕНСКИЙ РАЙОН
г. КАМЕНКА, ул. МАЛОВСКОГО, I
ШКОЛА, 1907-13 гг

П Л А Н 2 - г о Э Т А Ж А



0 10 м.

Выполнил архитектор РОССОВ Л.К.
1981 г.



35

Пензенская область
Каменский район
г. Каменка
ул. Маловского, 1
ШКОЛА, 1907-1913 гг.
Общий вид со стороны
Советской улицы

Россов А.К. 1981 г.



Пензенская область

Каменский район

г. Каменка

ул. Маловского, 1

ШКОЛА, 1907-1913 гг.

Северный фасад

Россов Л.В. 1981 г.



3

Пензенская область

Каменский район

г. Каменка

ул. Маловского, 1

ШКОЛА, 1907-1913 гг.

Восточный фасад

Россов Л.К. 1981 г.



Пензенская область

Каменский район

г. Каменка

ул. Маловского, I

ШКОЛА 1907-1913 гг.

Западный фасад

Россов Л.К. 1981 г.



Пензенская область

Каменский район

г. Каменка

ул. Маловского, 1

ШКОЛА 1907-1913 гг.

Южный фасад

Россов Л.К. 1981 г.

3.3.....-1.39.10

МИНИСТЕРСТВО КУЛЬТУРЫ СССР ПАМЯТНИКИ ИСТОРИИ И КУЛЬТУРЫ СССР (недвижимые)
СОЮЗНАЯ РЕСПУБЛИКА РСФСР Гл. упр. охраны памятников истории и культуры

Пензенская обл., Каменский р-н, г. КАМЕНКА, ул. Маловского, 1

Адрес (АССР, край, область; район, автономная обл.; национальный округ, населенный пункт)

Школа УЧЕТНАЯ КАРТОЧКА

I. НАИМЕНОВАНИЕ ПАМЯТНИКА

II ТИПОЛОГИЧЕСКАЯ ПРИНАДЛЕЖНОСТЬ	памятник археологии	памятник истории	памятник архитектуры	памятник монумент. ис-ва
			3	

III. ДАТИРОВКА ПАМЯТНИКА 1907 - 1913 гг.

IV. ХАРАКТЕР СОВРЕМЕННОГО ИСПОЛЬЗОВАНИЯ	по перво-начальному назначению	культурно-просветительное	туристско-экскурсионное	лечебно-оздоровительные	жилые помещения	хозяйст-венное	не ис-пользу-ется
	+						

предлож. по использ.

V. ХАРАКТЕРИСТИКА ТЕХНИЧЕСКОГО СОСТОЯНИЯ	хорошее	среднее	плохое	аварийное
	+			

VI КАТЕГОРИЯ ОХРАНЫ	союзная	республ.	местная	не состои
				+

наличие утвержденной охраны да нет

VII НАЛИЧИЕ ДОКУМЕНТАЦИИ	паспорт	фотографии 5	обмеры	реставрационные материалы
	+	+	+	

место хранения документов Дата составления карточки	органы охраны	реставрационные мастерск.	музей, архив
	союзный республикан. местный	республикан местные	ний
Октябрь 1981	+	+	+

М. П. Россов Л.А., арх. Составитель. Инспектор по охране памятников (ф. и. о., подпись)



УЧЕТНАЯ КАРТОЧКА (оборотная сторона)

Фото или схематический план



Краткое описание

Здание кирпичное, двухэтажное, расположено в восточной части Каменки. Оно представляет собой прямоугольный объём, разделенный внутри на всю высоту тремя капитальными стенами, толщина которых составляет 90 см.. В средней его части один над другим расположены коридоры, соединяемые двухмаршевой металлической лестницей.

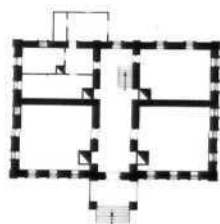
Кровля вальмовая, металлическая. Междуэтажное и чердачное перекрытия плоские.

Главный фасад — западный. К ризалиту в его средней части примыкает крыльцо. Ризалит завершается аттиком с примыкающим к нему фронтоном. Фасады декорированы лопатками с имитацией рустованных камней. Окна украшены плоскими наличниками, перемычки лучковые. Имеется междуэтажный пояс. Карнизы простые, с небольшим выносом.

Здание имеет ценность как памятник архитектуры. Его декор частично имеет свои истоки в древне-русском зодчестве.

ИЗДАНИЕ СОВЕТСКОГО НАУЧНОГО РАБОЧЕГО
КЛАССА ПО МАТЕРИАЛАМ
1925 г.

ЛЕНА 1-78 СТРАНА



0 1 2 3 4 5 6 7 8 9 10 м

Составил архитектор СССР
1925 г.

Тип. ф. ил. Маш. революци. Зав. 3414