

4406047000

МИНИСТЕРСТВО КУЛЬТУРЫ СССР

41 №

ГЗ21.

индекс

# ПАМЯТНИКИ ИСТОРИИ И КУЛЬТУРЫ СССР (недвижимые)

СОЮЗНАЯ РЕСПУБЛИКА РСФСР

Гос. инспекция по охране памятников истории и культуры  
(наименование республиканского органа охраны памятников)

Министерства культуры РСФСР

## П А С П О Р Т

I. НАИМЕНОВАНИЕ ПАМЯТНИКА Памятник Ф.И Толбухиноу 1894-1949 гг./  
Маршалу Советского Союза.

II. ТИПОЛОГИЧЕСКАЯ  
ПРИНАДЛЕЖНОСТЬ

памятник археологии	памятник истории	памятник архитектуры	памятник монумент. иск-ва
			I

III. ДАТИРОВКА ПАМЯТНИКА (или дата исторического события, с которым связано возникновение памятника—для памятников истории)

1960

IV. АДРЕС (местонахождение) ПАМЯТНИКА Московская обл. Москва

(АССР, край, область, район, автономная обл.,

Свердловский р-н Самотечный бульвар

(национальный округ; населенный пункт; пути подъезда)

V. ХАРАКТЕР  
СОВРЕМЕННОГО  
ИСПОЛЬЗОВАНИЯ

по первонач. назначению	культурно-просветит.	туристско-экскурсион.	лечебно-оздоровительн.	жилые помещения	хозяйственно-вещное	не используется
X	музей библ. клуб		больн. санат. дотд.		учреждение торгов. промыш. склад	

### ПРИЛОЖЕНИЯ:

- Фото общего вида —
- Фото фрагментов —
- Генплан —
- Обмеры: план —
- фасад —
- разрез —
- Схематический план
- охранной зоны —

## VI. ИСТОРИЧЕСКИЕ СВЕДЕНИЯ

- а) { для памятников археологии — история возникновения, кем и когда производились разведки и раскопки, место хранения коллекций.
- для памятников истории — история возникновения: краткая характеристика событий и лиц, в связи с которыми объект приобрел значение памятника.
- для памятников архитектуры и монументального искусства — автор, строитель, заказчик, история создания.

Авторы памятника маршалу Ф.И. Толбухину — скульптор Л.Е. Кербель, Народный художник РСФСР, Член-корреспондент АХ СССР, Лауреат Ленинской и Государственной премии, архитектор Г.А. Захаров.

Памятник установлен по Постановлению Совета Министров СССР №4811 от 19 августа 1949г и Решению Исполкома Моссовета № 7/6 от 3 февраля 1959г

б) перестройки и утраты, изменившие первоначальный облик памятника.

перестроек и утрат нет

в) реставрационные работы (общая характеристика, время, автор, место хранения документации)

реставрационные работы не велись

## VII. ОПИСАНИЕ ПАМЯТНИКА

а)	для памятников археологии	— характер культурного слоя, важнейшие находки.
	для памятников истории	— характеристика памятника, наличие, текст и время установления мемориальной доски
	для памятников архитектуры	— основные особенности планировочной, композиционно-пространственной структуры и конструкций; характер декора фасадов и интерьеров; наличие живописи, скульптуры, прикладного искусства; строительный материал, основные габариты.
	для памятников монумент. иск-ва	— основные особенности композиционного и колористического решения; тексты, материал, техника, размер.

Памятник Ф.И. Толбухину выполнен в бронзе на гранитном постаменте. Высота статуи 3,75, пьедестала 3,7.

Широкий цоколь со скатом, ширини на котором установлен пьедестал, придает большую устойчивость памятнику. Нижняя часть пьедестала из грубо сколотых блоков также создает впечатление массивности, устойчивости. Верхняя часть пьедестала — полированный гранит с выбитой крупной надписью: "Маршал Советского Союза Федор Иванович Толбухин 1894-1949".

Композиция фигуры отличается простотой, спокойствием, естественностью. Она дана в легком трехчетвертном развороте, голова немного вскинута вверх, левая нога чуть выступает вперед. Непринужденность позы, психологическая выразительность лица делает образ живым, индивидуальным. Особенно выразительно лицо Ф.И. Толбухина умное, волевое вместе с тем задумчивое, усталое. В памятнике создан образ сугубо портретный и вместе с тем типический, воплощающий черты советского военачальника.

### б) общая оценка общественной, научно-исторической и художественной значимости памятника.

Памятник создан известным монументалистом Л.Е. Кербелем, отличается психологической проникновенностью трактовки образа, воплощает лучшие черты советских военачальников — мужество, отвагу, человечность, увековечивает память одного из выдающихся советских военачальников.

## VIII. ОСНОВНАЯ БИБЛИОГРАФИЯ, АРХИВНЫЕ ИСТОЧНИКИ, ИКОНОГРАФИЧЕСКИЙ МАТЕРИАЛ.

А. И. Замошкин Л.Е. Кербель М 1967

Памятники, сооруженные по проектам скульпторов Российской Федерации 1945-1965 Л 1967

## IX. ТЕХНИЧЕСКОЕ СОСТОЯНИЕ

		хорошее	среднее	плохое	аварийное
характеристика общего состояния: для памятников археологии	культурного слоя важнейших находок				
для памятников архитек- туры и истории	конструкций стен покрытий потолков пола декора фасадов интерьеров				
в интерьере:	живописи скульптуры прикл. иск-ва				
для памятников монументального искусства	цоколя постаменты скульптуры грунта красочного слоя	+	+		

## X. СИСТЕМА ОХРАНЫ

а) категория охраны

союзная	республ.	местная	не состоит
	+	+	

б) дата и № документа о принятии под охрану

Решение Исполкома Моссовета от 28 июня

1972г. № 25/6.

в) границы охранной зоны и зоны регулирования застройки (краткое описание со ссылкой на утверждающий документ)

г) балансовая принадлежность и конкретное использование

Главное Управление культуры

Исполкома Моссовета.

д) дата и № охранного документа

Дата составления паспорта

1973 г.

Составитель

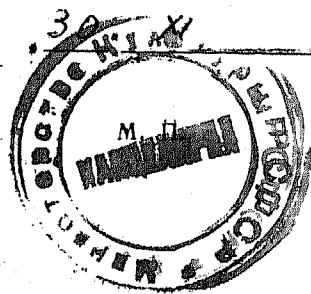
А. Давыдова (искусствовед)  
(Ф. и. о., должность или профессия)

(подпись)

Инспектор по охране памятников

Гуськов  
(подпись)

ПО «ВЫМПЕЛ» УИМ 73 г. 1455-10000



ВКЛАДЫШ/к разделу X/

4. I. №

I.32. I.

В соответствии с Постановлением Совета Министров № 624  
от 4 декабря 1974 года памятник принят на республиканскую охрану.



МАРШАЛ  
СОВЕТСКОГО СОЮЗА  
ФЕДОР ИВАНОВИЧ  
ТОЛБУХИН  
1894-1949

МИНИСТЕРСТВО КУЛЬТУРЫ СССР • ПАМЯТНИКИ ИСТОРИИ И КУЛЬТУРЫ СССР (недвижимые) 41 № 1321.  
 СОЮЗНАЯ РЕСПУБЛИКА РСФСР. Гос. инспекция по охране памятников.  
 Адрес Моск. обл. Москва, Свердловский р-н, Самотечный бульвар.  
 (АССР, край, область; райо., автономная обл.; национальный округ; населенный пункт)

### УЧЕТНАЯ КАРТОЧКА

I. НАИМЕНОВАНИЕ ПАМЯТНИКА Памятник маршалу Ф.И. Толбухину.

II. ТИПОЛОГИЧЕСКАЯ ПРИНАДЛЕЖНОСТЬ

памятник археологии	памятник истории	памятник архитектуры	памятник монумент. ис-ва
			1

III. ДАТИРОВКА ПАМЯТНИКА 1960г.

IV. ХАРАКТЕР СОВРЕМЕННОГО ИСПОЛЬЗОВАНИЯ

по первоначальному назначению	культурно-просветительное	туристско-экскурсионное	лечебно-оздоровительн.	жилые помещения	хозяйственное	не используется
с +						

предлож. по использ.

V. ХАРАКТЕРИСТИКА ТЕХНИЧЕСКОГО СОСТОЯНИЯ

хорошее	среднее	плохое	аварийное
+			

VI. КАТЕГОРИЯ ОХРАНЫ

союзная	республ.	местная	не состоит
	+		

наличие утвержденной охранный зоны

да	нет

VII. НАЛИЧИЕ ДОКУМЕНТАЦИИ

паспорт	фотографии	обмеры	реставрационные материалы
+	+		

Дата составления карточек  
 « XI / 1973г.

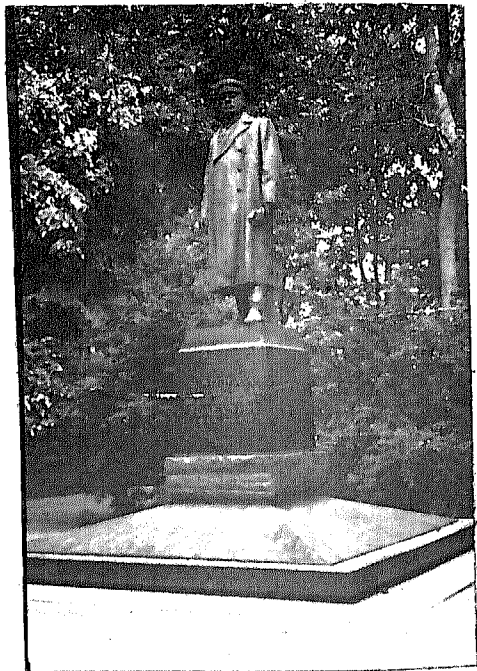
органы охраны			реставрационные мастерские		музей, архив, НИИ
союзный	республикан.	местный	республикан.	местные	
	+	+			



Составитель Д. Давыдова (искусствовед)  
 (ф. и. о., должность или профессия, подпись)

Инспектор по охране памятников Гилун  
 (ф. и. о., подпись)

Фото или схематический план



Краткое описание

Авторы памятника-скульптор Кербель Л.Е., архитектор Г.А.Захаров. Установлен по Постановлению Совета Министров СССР №4811 19/3 1949г. и Решению Исполкома Моссовета №7/6 от 3/3 1959г.

Памятник выполнен в бронзе на гранитном постаменте. Высота статуи 3,75м., пьедестала 3,7м. На пьедестале выбита надпись: "Маршал Советского Союза Федор Иванович Толбухин 1894-1949". Пьедестал скульптуры стоит на широком цоколе со скатом. Композиция отличается простотой, спокойствием, естественностью. Психологическая выразительность лица делает образ живым, индивидуальным. Воплощены типические черты советских военачальников-мужество, отвага, человечность.