

## ПАМЯТНИКИ ИСТОРИИ И КУЛЬТУРЫ СССР

(недвижимые)

СОЮЗНАЯ РЕСПУБЛИКА РСФСРМинистерство культуры, Главное управление по охране памятников истории и  
(Наименование республиканского органа охраны памятников)  
культуры.

## П А С П О Р Т

I. НАИМЕНОВАНИЕ ПАМЯТНИКА Церковь Рождества ХристоваII. ТИПОЛОГИЧЕСКАЯ  
ПРИНАДЛЕЖНОСТЬ

памятник археологии	памятник истории	памятник архитектуры	памятник документ. иск-ва
		4	

III. ДАТИРОВКА ПАМЯТНИКА (или дата исторического события, с которым связано возникнове-  
ние памятника — для памятников истории)1893 г.IV. АДРЕС (местонахождение) ПАМЯТНИКА Вологодская обл. Белозерский р-н,  
(АССР, край, область, район, автомобильная обл.,  
с. Мартыново/Домны/. Проезд от Белозерья автобусом на Zubovo до конца -  
- 97 км, далее пешком - 1/6 км.  
национальный округ, населенный пункт, пути подъезда)V. ХАРАКТЕР  
СОВРЕМЕННОГО  
ИСПОЛЬЗОВАНИЯ

по перво- нач. назна- чению	культурно- просветит.	туристско- экскурсион.	лечеб- но- оздорови- тельн.	жилие помещения	хозяйст- венное	не исполь- зуется
	музей библ. клуб +		больн. санат. д/отд.		учреждение торгов. промыш. склад	

## ПРИЛОЖЕНИЯ:

Фото общего вида — 3  
 Фото фрагментов — 2  
 Генплан —  
 Обмеры: план — I  
           фасада —  
           разреза —  
 Схематический план  
 охранной зоны —

## VI. ИСТОРИЧЕСКИЕ СВЕДЕНИЯ

а)	для памятников археологии	— история возникновения, кем и когда производились раскопки и раскопки, место хранения коллекций.
	для памятников истории	история возникновения: краткая характеристика событий и лиц, в связи с которыми объект приобрел значение памятника.
	для памятников архитектуры и монументального искусства	— автор, строитель, заказчик, история создания.

Церковь Рождества Христова построена в 1893 г. на средства прихожан и благотворителей.

б) перестройки и утраты, изменившие первоначальный облик памятника.

Сломаны колокольня, завершение храма. Все своды заменены плоскими перекрытиями, сделана новая кровля. С юга и запада к трапезной примыкает деревянная пристройка. Полностью утрачено убранство интерьеров.

в) реставрационные работы (общая характеристика, время, автор, место хранения документации)

Реставрационные работы не проводились.

VII. ОПИСАНИЕ ПАМЯТНИКА

а)

- для памятников археологии
- для памятников истории
- для памятников архитектуры
- для памятников монументального искусства

- характер культурного слоя, важнейшие находки.
- характеристика памятника, наличие, текст и время установления мемориальной доски.
- основные особенности планированной, композиционно-пространственной структуры и конструкций; характер декора фасадов и интерьеров; наличие живописи, скульптуры, прикладного искусства; строительный материал, основные габариты.
- основные особенности композиционного и колористического решения; тексты, материал, техника, размер.

Церковь расположена в нескольких десятках метров к северу от деревянного Георгиевского храма/см.паспорт на "Церковь Георгия"/.

Кирпичная, оштукатуренная и побеленная церковь построена в характерных для периода эклектики формах. Симметричная относительно продольной оси композиция состоит из четверика храма с полукруглой апсидой и более узкой прямоугольной в плане трапезной. От колокольни сохранились лишь следы примыкания её стен на западном фасаде трапезной. Фасады храма и трапезной симметричны по композиции, каждый в три арочных окна. Апсида прорезана двумя арочными окнами. Фасады четверика расчленены пилястрами, окна его обрамлены наличниками с боковыми стойками в виде тонких пилястр и со щипцовыми сандриками в завершении. Окна трапезной и апсиды оформлены рамочными наличниками с зубцами подоконниками. Единный на всех фасадах церкви венчающий карниз имеет упрощённую профилировку.

Бесстолпные помещения храма и трапезной обладают в настоящее время плоскими перекрытиями. Полы дощатые.

Система перевязки кирпичной кладки - "верстовая", шов обработан двойной подрезкой, размеры кирпича: 24,5/26,5/х12/12; 5/х7/7,5/см.

б) общая оценка общественной, научно-исторической и художественной значимости памятника.

Характерный для периода эклектики пример приходской церкви, по типу и формам наружного декора распространённый в сёлах Вологодской обл.

VIII. ОСНОВНАЯ БИБЛИОГРАФИЯ. АРХИВНЫЕ ИСТОЧНИКИ. ИКОНОГРАФИЧЕСКИЙ МАТЕРИАЛ

I/ ОПИ НГМ, № II297, лл. 354, 355. Церковные ведомости г. Белозерска и уезда/1914 г./

План, кроки, фот. негативы хранятся в Вологодском областном управлении культуры.

## IX. ТЕХНИЧЕСКОЕ СОСТОЯНИЕ

		хорошее	среднее	плохое	аварийное
характеристика общего состояния: для памятника архео- логии	культурного слоя важнейший находок				
для памятников архитек- туры и истории	конструкций покрытий стен потолков пола декора фасадов интерьеров	+	+		
		+			
		+			
в интерьере:	живопись скульптуры прикл. иск-ва				
для памятников монументального искусства	цоколя постамента скульптуры грунта красочного слоя				*

## X. СИСТЕМА ОХРАНЫ

а) категория охраны

союзная	республ.	местная	не состоит
			+

б) дата и № документа о принятии под охрану Нет

в) границы охранной зоны и зоны регулирования застройки (краткое описание со ссылкой на утверждающий документ)

Границы охранной зоны не установлены.

г) балансовая принадлежность и конкретное использование Клуб

д) дата и № охранного документа \_\_\_\_\_

Дата составления паспорта \_\_\_\_\_ Составитель Искусствовед Г. К. Смирнов

(Ф., и., о., должность или профессия)

« ОКТАБРЬ 1989 г.

*Смирнов*  
(подпись)

Инспектор по охране памятников \_\_\_\_\_

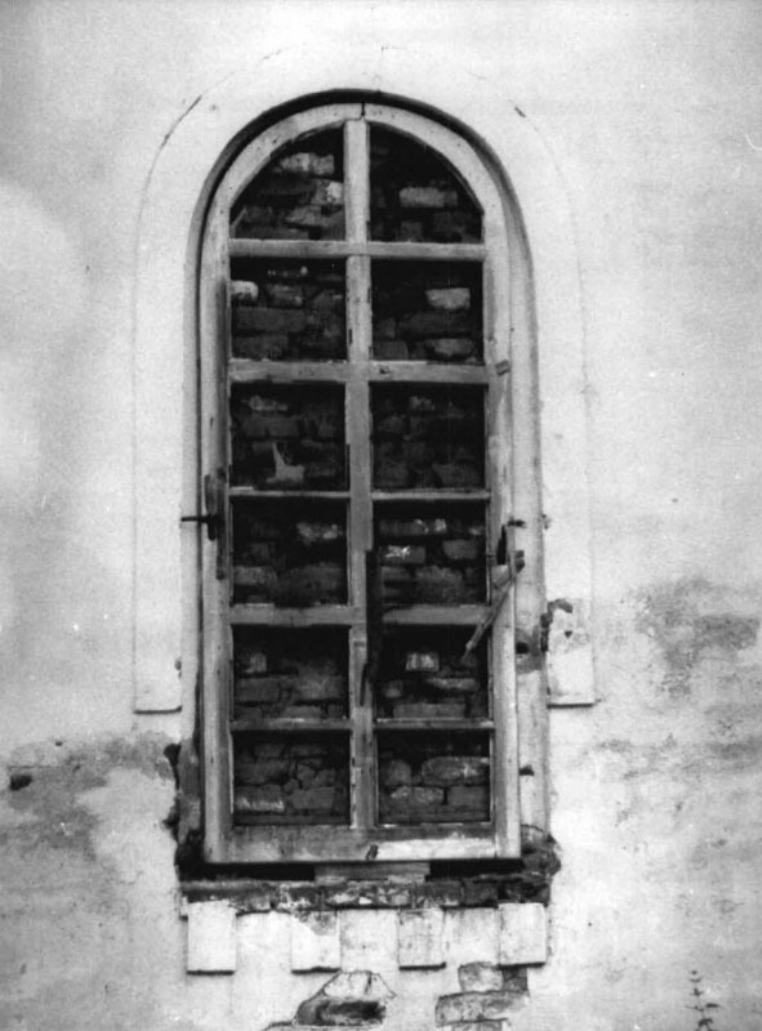
(подпись)

М. П. \_\_\_\_\_





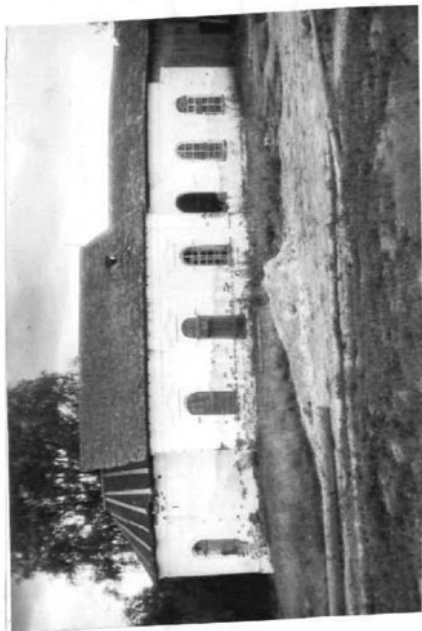












## Краткое описание

Кирпичная оштукатуренная церковь, построенная в формах эклектики, стоит рядом с деревянным Георгиевским храмом. Симметричная относительно продольной оси композиция включает четверик храма с полукруглой апсидой и более узкую прямоугольную в плане трапезную. Колокольня не сохранилась. Фасады церкви расчленены арочными окнами, украшенными на трапезной и апсиде рамочными наличниками, на храме наличниками со щипцовыми сандриками. Бесстолпные помещения храма и трапезной в настоящее время имеют плоские перекрытия.

Характерный для периода эклектики пример приходской церкви.

МИНИСТЕРСТВО КУЛЬТУРЫ СССР ● ПАМЯТНИКИ ИСТОРИИ И КУЛЬТУРЫ СССР (недвижимые) 3.4. I. I4.3

СОЮЗНАЯ РЕСПУБЛИКА РСФСР М. Гл. упр. по охр. пам-ков ист. и культ. (индекс)  
 (наименование республиканского органа охраны)

Адрес Вологодская обл. Белозерский р-н, с. Марьино/Домны  
 (республика, край, область; район, автономная обл.; национальный округ; населенный пункт)

### УЧЕТНАЯ КАРТОЧКА

I. НАИМЕНОВАНИЕ ПАМЯТНИКА Церковь Рождества Христова

II. ТИПОЛОГИЧЕСКАЯ ПРИНАДЛЕЖНОСТЬ	памятник архитектуры	памятник истории	памятник архитектуры	памятник монумент. ис-ва
			4	

III. ДАТИРОВКА ПАМЯТНИКА 1893 г.

IV. ХАРАКТЕР СОВРЕМЕННОГО ИСПОЛЬЗОВАНИЯ	по первоначальному назначению	культурно-просветительное	туристско-экскурсионное	лечебно-оздоровительное	жилищное помещение	хозяйственное	не используется
		+					

предлож. по использ. \_\_\_\_\_

V. ХАРАКТЕРИСТИКА ТЕХНИЧЕСКОГО СОСТОЯНИЯ	хорошее	среднее	плохое	аварийное
		+		

VI. КАТЕГОРИЯ ОХРАНЫ	союзная	республ.	местная	не существует
				+

наличие утвержденной охранной зоны \_\_\_\_\_  
 да нет  
 +

VII. НАЛИЧИЕ ДОКУМЕНТАЦИИ	паспорт	фотографии	обмеры	реставрационные материалы
	+	+	+	

место хранения документов	органы охраны			реставрационные мастерские		музей, архив, ЦНИИ
Дата составления карточки	союзная	республикан.	местный	республикан.	местные	
< > <u>октябрь 89</u>		+	+			<b>ВНИИ</b>
<u>М. П.</u>						

Составитель Искусствовед Г. К. Смирнов Инспектор по охране памятников  
 (ф. и. о., должность или профессия, подпись) (ф. и. о. подпись)