

6001271000

МИНИСТЕРСТВО КУЛЬТУРЫ СССР

3.4...I.4I.I5 индекс

ПАМЯТНИКИ ИСТОРИИ И КУЛЬТУРЫ СССР

(недвижимые)

РСФСР

СОЮЗНАЯ РЕСПУБЛИКА

Министерство культуры РСФСР. Главное управление охраны, реставрации и
использования памятников истории и культуры
(наименование республиканского органа охраны памятников)

ПАСПОРТ

II. НАИМЕНОВАНИЕ ПАМЯТНИКА

Часовня Петра и Павла (Часовня)

II. ТИПОЛОГИЧЕСКАЯ
ПРИНАДЛЕЖНОСТЬ

Памятник археологии	памятник истории	памятник архитектуры	памятник монумент. иск-ва
+		+	

III. ДАТИРОВКА ПАМЯТНИКА (или дата исторического события, с которым связано возникновение памятника — для памятников истории)

Часовня XIX века, Каменный крест XIV-XV вв.

IV. АДРЕС (местонахождение) ПАМЯТНИКА

Псковская обл., Печорский район,
деревня Кряково. Автобусы Псков-Ст. Изюмск (АССР, край, область, район, автономная обл.)
на Замогилье, Кряково (наименование населенного пункта; пути подъезда)

V. ХАРАКТЕР
СОВРЕМЕННОГО
ИСПОЛЬЗОВАНИЯ

по первонач. назначению	культурно-просветит.	туристско-экскурсион.	лечебно-оздоровительн.	жилые помещения	хозяйствен-ное	не использу-ется
+	музей библ. клуб.		больн. санит. д/отд.		учреждение торгов. промышл. склад	

ПРИЛОЖЕНИЯ

Фото общего вида — 2
 Фото фрагментов — I
 Генплан —
 Обмеры: план — I
 фасад —
 разрез —
 Схематический план
 охранной зоны —

VI. ИСТОРИЧЕСКИЕ СВЕДЕНИЯ

- а) { для памятников археологии — история возникновения, кем и когда производились разведки и раскопки, место хранения коллекций.
- для памятников истории — история возникновения: краткая характеристика событий и лиц, в связи с которыми объект приобрел значение памятника.
- для памятников архитектуры и монументального иск-ва — автор, строитель, заказчик, история создания.
- Построена в XIX в. Датируется по архитектурным формам и осн. конструкциям.
- Местные мастера, история создания не известна.

б) перестройки и утраты, изменившие первоначальный облик памятника.

Щеповая кровля заменена на шифер.

в) реставрационные работы (общая характеристика, время, автор, место хранения документации)

Нет

VII. ОПИСАНИЕ ПАМЯТНИКА

а)	}	для памятников археологии	—характер культурного слоя, важнейшие находки
		для памятников истории	—характеристика памятника, наличие, текст и время установления мемориальной доски
		для памятников архитектуры	—основные особенности планировочной, композиционно-пространственной структуры и конструкций; характер декора фасадов и интерьеров наличие живописи, скульптуры, прикладного искусства; строительный материал, основные габариты.
		для памятников монумент. иск-ва	—основные особенности композиционного и колористического решения: тексты, материал, техника, размер.

Расположена на окраине деревни /с юго-западной стороны/.
Квадратная в плане. С запада примыкает паперть. Основной объем бревенчатый. Вместе с притвором покрыт двухскатной кровлей. Притвор на столбиках. Вся часовня обшита тесом для паперти эта обшивка является стенками с запада дверные проемы. Внутри часовни каменный крест XIY-XU вв. У восточной стены над ним полка для икон. Полы досчатые, кровля - шифер по щеповому покрытию. По углам накладные доски.
Габариты 4,6 x 2,8 м.
^{поздние}

Иконы художественной и исторической ценности не имеют.

б) общая оценка общественной, научно-исторической и художественной значимости памятника,
Памятник деревянного зодчества /малые формы/ XIX века. Сельская культовая постройка. Имеет художественную ценность.

VIII. ОСНОВНАЯ БИБЛИОГРАФИЯ, АРХИВНЫЕ ИСТОЧНИКИ, ИКОНОГРАФИЧЕСКИЙ МАТЕРИАЛ

Не выявлена.

IX. ТЕХНИЧЕСКОЕ СОСТОЯНИЕ

		хорошее	среднее	плохое	аварийное
характеристика общего состояния: для памятников археологии	культурного слоя важнейших находок				
для памятников архитектуры и истории	конструкций стен покрытий потолков пола декора фасадов интерьеров		+	+	
в интерьере;	живописи скульптуры прикладного иск-ва		+		
для памятников монументального искусства	живописи скульптуры прикладного иск-ва				
	цоколя п. стамента скульптуры грунта красочного слоя				

X. СИСТЕМА ОХРАНЫ

а) категория охраны

союзная	республ.	местная	не состоит
			+

б) дата и № документа о принятии под охрану нет

в) границы охранной зоны и зоны регулирования застройки (краткое описание со ссылкой на утверждающий документ) нет

г) балансовая принадлежность и конкретное использование на балансе общины верующих,
используется для исполнения религиозных обрядов.

д) дата и № охранного документа _____

Дата составления паспорта

апрель 1971 г.

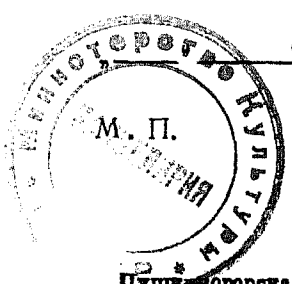
Составитель Скобелцын Борис Степанович,
архитектор ЧАИМ института профессия
"Спецпроектреставрация"

подпись [подпись]

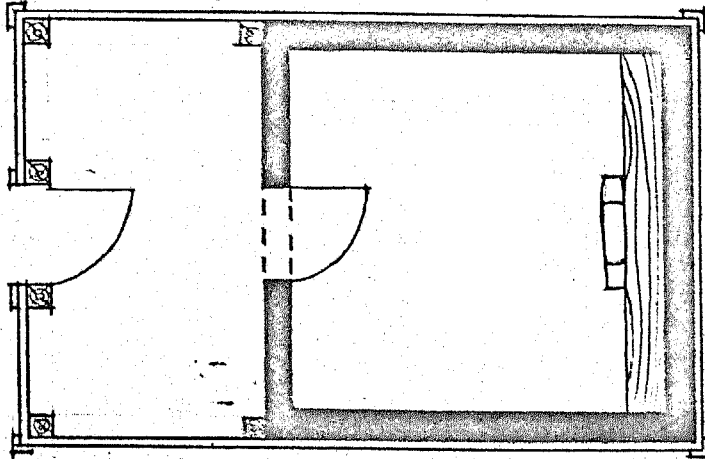
Инспектор по охране памятников

[подпись] - З.С. Сергеева

подпись



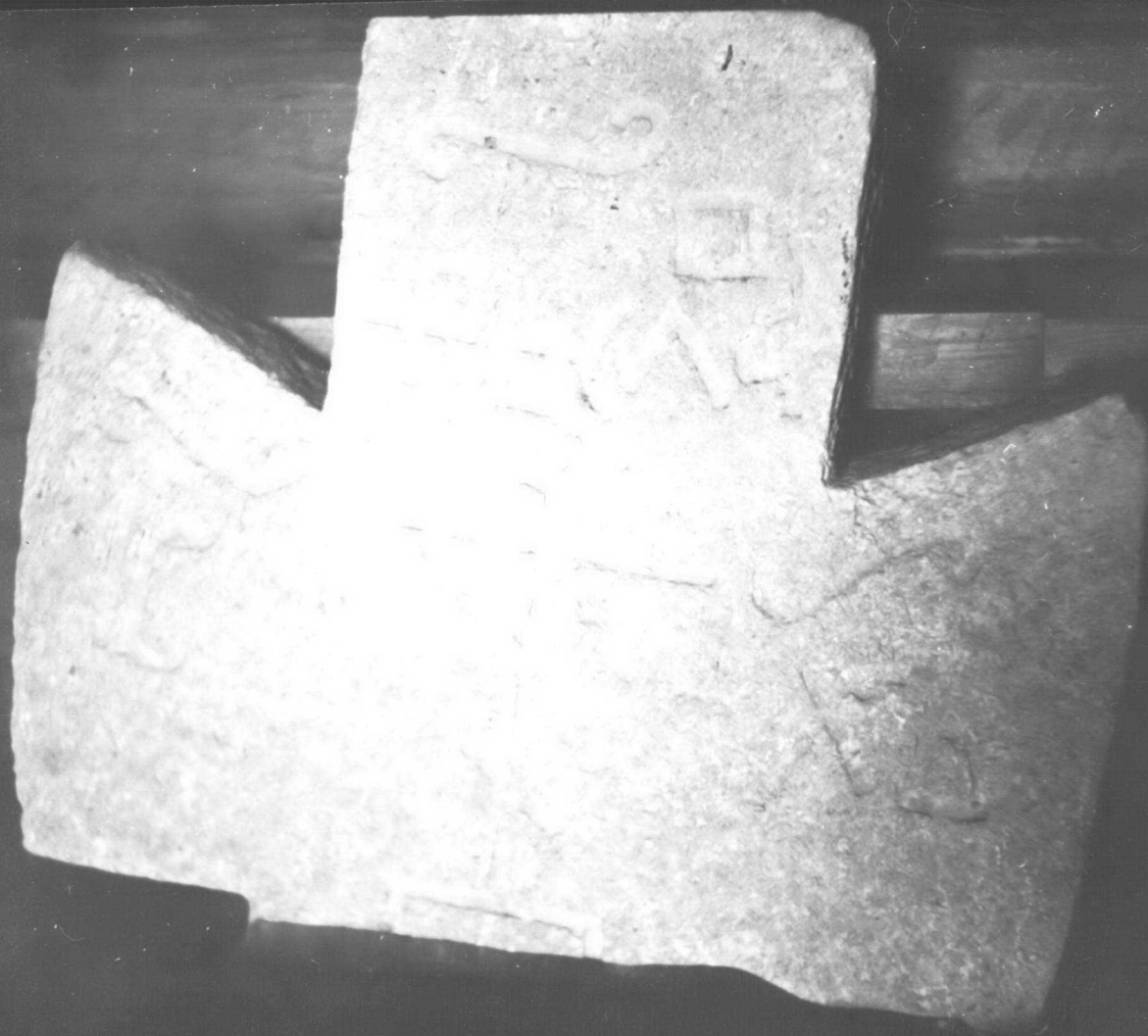
ПСКОВСКАЯ ОБЛАСТЬ
ПЕЧОРСКИЙ РАЙОН
Д-НЯ КРЯКОВО
ЧАСОВНЯ ПЕТРА И ПАВЛА
XIX В











3.4...I.4I.I5

Министерство культуры СССР Памятники истории и культуры СССР (недвижимые)

Союзная республика РСФСР Министерство культуры

Адрес Псковская область, Печорский район, дер. Кряково
(наименование республиканского органа охраны)
(АССР, край, область, район, автономная обл. национальн. округ, населенный пункт)

УЧЕТНАЯ КАРТОЧКА

I Наименование памятника

II. Типологическая принадлежность

памятник археологии	памятник истории	памятник архитектуры	памятник монумент. ис-ва
+		+	

III. Датировка памятника

XIX в.

IV. Характер современного использования

по первоначальному назначению	культурно-просветительное	туристско-экскурсионное	лечебно-оздоровительн.	жилые помещения	хозяйственное	не используется

предлож. по использ.

V. Характеристика технического состояния

хорошее	среднее	плохое	аварийное

VI. Категория охраны

союзная	республ.	местная	не состоит.

наличие утвержденной охранной зоны

да / нет

VII. Наличие документации

паспорт	фотографии	обмеры	реставрационные материалы
+	+	+	НЕТ

место хранения документов
дата составления карточки

органы охраны		реставрационные мастерск	музей, архин., НИИ
союзный	республиканс.	местный	республикан.
			местные

апреля 1981г.

М. П.

Составитель арх. Скобельцын Б.С.
(Ф. И. О должность или профессия, подпись)

Инспектор по охране памятников

В.И.Иванов
(ф. и. о. подпись)



УЧЕТНАЯ КАРТОЧКА (оборотная сторона)

Фото или схематический план



Краткое описание

Часовня расположена на юго-западной стороне деревни. Представляет собою квадратный в плане сруб с запада, к которому примыкает паперть на столбиках. Основной объем и паперть обиты тесом для паперети это стены. Кровля двухскатная, покрытие — шифер по прогнившему щеповому покрытию. Внутри часовни у восточной стены каменный крест XIX—XV вв. Над крестом полка с иконами, полы деревянные. Крест сбит.

Габариты 4,6 х 2,8 с.
Имеет художественную ценность, как памятник деревянного зодчества (ма- лые формы) — XIX век