

3700000904

ПАМЯТНИКИ ИСТОРИИ И КУЛЬТУРЫ СССР (недвижимые)

СОЮЗНАЯ РЕСПУБЛИКА РСФСРМинистерство культуры, Государственная инспекция по охранепамятников истории и культуры.

ПАСПОРТ

Левин. 1/81

I. НАИМЕНОВАНИЕ ПАМЯТНИКА

Дом Балашиной, А. П. (деревянный)II. ТИПОЛОГИЧЕСКАЯ
ПРИНАДЛЕЖНОСТЬ

памятник археологии	памятник истории	памятник архитектуры	памятник монумент СССР
		2	

III. ДАТИРОВКА ПАМЯТНИКА (или дата исторического события, с которым связано возникновение памятника — для памятников истории)

1852 г.

IV. АДРЕС (местонахождение) ПАМЯТНИКА

Ивановская обл., Кинешемский р-он,с. Пыльино.V. ХАРАКТЕР
СОВРЕМЕННОГО
ИСПОЛЬЗОВАНИЯ

во перво-нач. назна-чении	культурно-просветн.	туристско-экскурсион.	лечебно-оздорови-тельн.	жилые помещения	хозяйст-венное	не исполь-зуется
	участок быта, усад.		бани, сени, дота.		участок торг., промыш., склад	+

ПРИЛОЖЕНИЯ:

Фото общего вида — $\frac{2}{2}$
 Фото фрагментов — $\frac{2}{2}$
 Планы —
 Обмеры: план —
 фасад — I
 разрез —
 Схематический план
 охранной зоны —

VI. ИСТОРИЧЕСКИЕ СВЕДЕНИЯ

- | | | |
|----|--|---|
| а) | для памятников археологии | — история возникновения, кем и когда производились раскопки и раскопки, место хранения коллекций. |
| | для памятников истории | — история возникновения: краткая характеристика событий и лиц, в связи с которыми объект приобрел значение памятника. |
| | для памятников архитектуры и монументального искусства | — автор, строитель, заказчик, история создания. |

Дом построен в 1852 г. Из рассказа хозяйки
Я.П. Баланина дом был протяженнее: сзади была еще горница.

ПАСПОРТ

б) перестройки и утраты, изменившие первоначальный облик памятника:

Утрачена горница.

в) реставрационные работы (общая характеристика, время, автор, место хранения документации)

не проводились

VII. ОПИСАНИЕ ПАМЯТНИКА

2)	для памятников археологии	— характер культурного слоя, важнейшие находки.
	для памятников истории	— характеристика памятника, наличие, текст и время установления мемориальной доски.
	для памятников архитектуры	— основные особенности кладовочной, композиционно-пространственной структуры и конструкции; характер декора фасадов и интерьеров, наличие живописи, скульптуры, прикладного искусства; строительный материал, основные габариты.
	для памятников монумент. иск-ва.	— основные особенности композиционного и колористического решения, текста, материал, техника, размер.

Одноэтажная изба с сенями, с двором, примыкающим к сбоку. Расположена в южной части Шилекши, выходя на улицу главным фасадом, а западным в переулок.

Конструкция крыши — стропильная. На главный и боковые фасады выходят волоковые и красные окна.

Дом украшен "глухой" резьбой. На фризовой доске наложен полугеометрический орнамент в форме листовенного дерева.

Резьбой оформлен карниз фронтона.

Наличники окон выполнены в форме шпалстр. Внутри избы русская печь с подтошком, голбец, брус, лажи.

Постройка выполнена из бревен диаметром 15-20 см.

Крыша двускатная из дранки. Пол дощатый.

5) общая оценка общественной, научно-исторической и художественной значимости памятника.

Пример избы с сенями и боковым двором, с волоковыми окнами и "глухой" резьбой, типичной крестьянской постройки приволжских районов Ивановской области.

VIII. ОСНОВНАЯ БИБЛИОГРАФИЯ, АРХИВНЫЕ ИСТОЧНИКИ, ИКОНОГРАФИЧЕСКИЙ МАТЕРИАЛ.

Дата постройки "1852" указана на фронтоне.

IX. ТЕХНИЧЕСКОЕ СОСТОЯНИЕ

	хорошее	среднее	плохое	аварийное
Характеристика общего состояния:				
для памятников археологии		+		
для памятников архитектуры и истории	+	+		
	+			
	+			
в интерьере:				
для памятников монументального искусства				

X. СИСТЕМА ОХРАНЫ

союзная	республ.	местная	не состоит

а) категория охраны **не охраняется**

б) дата и № документа о принятии под охрану _____

не имеется

в) границы охранной зоны и зоны регулирования застройки (краткое описание со ссылкой на утверждающий документ)

не определены



D000029005

г) балансовая принадлежность и конкретное использование **— Частная собственность Балашиной А.П.**

д) дата и № охранного документа **не имеется**

Дата составления паспорта

Составитель **Блащков Л.А., и.л. научный**

¹⁹⁷
30 сентября 1974 г.

сотрудник Ив.СНПМ

М. П.

28/12/74

Ив. производственной группы
управления культуры

А.Савицкий
(подпись)









МИНИСТЕРСТВО КУЛЬТУРЫ СССР ● ПАМЯТНИКИ ИСТОРИИ И КУЛЬТУРЫ СССР (недвижимые)

СОЮЗНАЯ РЕСПУБЛИКА РСФСР Мин. культуры Мос. инспекция по охране памят
(наименование республиканского органа охраны)

Адрес Ивановск. обл., Кинешемский р-он, с. Шилекша, Иванов культуры.
(АССР, край, область; район, автономная обл.; национальный округ; населенный пункт)

УЧЕТНАЯ КАРТОЧКА
Дом Баланиной А.П.

I. НАИМЕНОВАНИЕ ПАМЯТНИКА

II. ТИПОЛОГИЧЕСКАЯ ПРИНАДЛЕЖНОСТЬ

памятник археологии	памятник истории	памятник архитектуры	памятник монумент. ис-ва
		+	

III. ДАТИРОВКА ПАМЯТНИКА

1862 г.

IV. ХАРАКТЕР СОВРЕМЕННОГО ИСПОЛЬЗОВАНИЯ

по перво-начальному назначению	культурно-просветительное	туристско-экскурсионное	лечебно-оздоровительное	жилое помещение	хозяйст-венное	не исполь-зуется
						+

предлож. по использ.

V. ХАРАКТЕРИСТИКА ТЕХНИЧЕСКОГО СОСТОЯНИЯ

хорошее	среднее	плохое	аварийное
+			
сохраняется	республ.	местная	не состоит
			+

наличие утвержденной охранной зоны

да | нет

VII. НАЛИЧИЕ ДОКУМЕНТАЦИИ

паспорт	фотографии	обмеры	реставрационные материалы
+	+	+	

место хранения документов

органы охраны			реставрационные мастерские		музей, архив, НИИ
союзный	республикан	местный	республикан.	местные	
	+	+			

Дата составления карточки
28 декабря 194 г.
 М. П.

Составитель

Ершова И.А.

(Ф. и. о., должность или профессия, подпись)

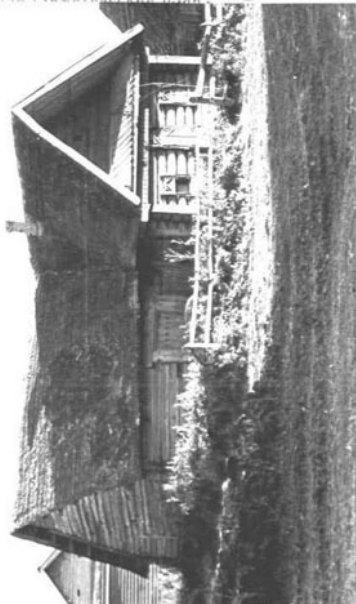
ТЕХНИК СНРПИ.

Инспектор по охране памятников

(Ф. и. о., подпись)

УЧЕТНАЯ КАРТОЧКА (оборотная сторона)

фото или схематический план



.. Краткое описание

Одноэтажная изба с сеньями, с двором примыкающим сбоку. Расположена в южной части Шилекши.

Конструкция крыши — стропильная. На главный и боковые фасады выходят волоковые и красные окна.

Дом украшен "глухой" резьбой полугеометрическим орнаментом.

Паличники окон выполнены в форме пилястр. Внутри избы русская печь с подтопком, голубец, брус, лавки.

Постройка выполнена из бревен. крыша двухскатная.

Полы дощатые.