

3700001456

МИНИСТЕРСТВО КУЛЬТУРЫ СССР

З.2. -1.17.4

индекс

ПАМЯТНИКИ ИСТОРИИ И КУЛЬТУРЫ СССР (недвижимые)

СОЮЗНАЯ РЕСПУБЛИКА РСФСР

МК РСФСР. Главное управление охраны, реставрации и использования
памятников истории и культуры (наименование республиканского органа охраны памятников)

ПАСПОРТ

I. НАИМЕНОВАНИЕ ПАМЯТНИКА Дом Витова А.Д.II. ТИПОЛОГИЧЕСКАЯ
ПРИНАДЛЕЖНОСТЬ

памятник археологии	памятник истории	памятник архитектуры	памятник монумент. иск-ва
		+ 2	

III. ДАТИРОВКА ПАМЯТНИКА (или дата исторического события, с которым связано возникновение памятника — для памятников истории)

1830-е г. ?IV. АДРЕС (местонахождение) ПАМЯТНИКА Ивановская обл., г. Иваново, ул. Рабфа-(АССР, край, область, район, автономная обл.,ковская, 8а. Автобус № 10. Троллейбус № 5.национальный округ; населенный пункт; пути подъезда)V. ХАРАКТЕР
СОВРЕМЕННОГО
ИСПОЛЬЗОВАНИЯ

по первонач. назначению	культурно-просветит.	туристско-экскурсион.	лечебно-оздоровительн.	жилые помещения	хозяйственное	не используется
	музей библ. клуб		больн. санат. д/отд.		учреждение торгов. промышл. склад	

ПРИЛОЖЕНИЯ:

Фото общего вида — 1
 Фото фрагментов — 5
 Генплан —
 Обмеры: план — 3
 фасад —
 разрез —
 Схематический план
 охранной зоны —

Учетн. карт.-1

VI. ИСТОРИЧЕСКИЕ СВЕДЕНИЯ

а)	для памятников археологии	— история возникновения, кем и когда производились разведки и раскопки, место хранения коллекций.
	для памятников истории	— история возникновения: краткая характеристика событий и лиц, в связи с которыми объект приобрел значение памятника.
	для памятников архитектуры и монументального искусства	— автор, строитель, заказчик, история создания.

Название памятника дается по владельцу конца XIX века.

Первый владелец неизвестен. Датируется памятник в соответствии со стилистическим анализом. Уверенно можно говорить лишь о том, что это одна из первых /если не первая/ жилых построек Дмитровской слободы, которая начала складываться в конце 1820-х годов.

Дополнение:

До 1885 года дом принадлежал Торговому дому Д. В. Мельникова и Сыновья. В 1896 году перешел к Витовым.

б) перестройки и утраты, изменившие первоначальный облик памятника

Произведена перепланировка во втором этаже памятника. Заложено пространство между дворовыми ризалитами. Утрачено внутреннее убранство.

в) реставрационные работы (общая характеристика, время, автор, место хранения документации)

Не проводились.

VII. ОПИСАНИЕ ПАМЯТНИКА

а)	{	для памятников археологии	— характер культурного слоя, важнейшие находки
		для памятников истории	— характеристика памятника, наличие, текст и время установления мемориальной доски
		для памятников архитектуры	— основные особенности планировочной, композиционно-пространственной структуры и конструкций; характер декора фасадов и интерьеров; наличие живописи, скульптуры, прикладного искусства; строительный материал, основные габариты
		для памятников монумент. иск-ва	— основные особенности композиционного и колористического решения: текст, материал, техника, размер

Расположен в западной части исторического ядра города, в бывшей Дмитровской слободе.

П-образное в плане двухэтажное здание с антресолями. Поставлено со значительным отступом от красной линии Рабфаковской улицы, вдоль которой идет металлическая ограда с воротами.

Решена постройка в традициях усадебного дома эпохи позднего классицизма. Главный и боковые ее фасады решены симметрично и не имеют существенных изменений. Лишь Главный фасад в центре имеет едва заметный ризалит.

Первый этаж здания решен как откровенно цокольный /хозяйственный/ и ничем не украшен. Весь декор сосредоточен на уровне второго этажа, причем в верхней его части. Он состоит из различного вида сандриков /карнизики на кронштейнах, неполный фронтоны, кокошник/ и обильной лепнины сюжетной и орнаментальной /маски в пересечении рогов изобилия, орнаменты из растительных мотивов/, располагающейся в основном в поле фриза, во фронтонах и сандриках.

Парадный вход в здание — на боковом ^{ЮЖНОМ} дверевом фасаде в одном из ризалитов. Сохранились также входы на фасадах ризалитов. Один из них сохранил ^{первоначальный} деревянный зонт, другой — зонт кузнечно-слесарной работы. ^{конца XIX в.}

Планировка первого этажа — коридорная, во втором этаже была анфиладно-коридорная планировка. Первый этаж перекрыт системой парусных и коробовых сводов. Из внутреннего оформления сохранилось две пары печей из белого изразца с крокеллерами, орнаментированные изразцовым же листом аканта.

б) общая оценка общественной, научно-исторической и художественной значимости памятника.

Интересный пример жилой постройки эпохи русского ампира. Сооружена, по видимому, по образцовому проекту.

Одно из немногих и наиболее художественных сооружений этой эпохи в Иванове.

VIII. ОСНОВНАЯ БИБЛИОГРАФИЯ, АРХИВНЫЕ ИСТОЧНИКИ, ИКОНОГРАФИЧЕСКИЙ МАТЕРИАЛ

ИОА, Ф.2, оп. I, е.х. 6498. Раскладочная ведомость. 1896г.

Там же. Ф.2, оп. I, е.х. 6499. Книга записи налога в казну. 1896 г.

XI. ТЕХНИЧЕСКОЕ СОСТОЯНИЕ

характеристика общего состояния:

для памятников археологии

культурного слоя
важнейших находок

для памятников архитектуры и истории

конструкций
стен
покрытий
потолков
пола
декора фасадов
интерьеров

в интерьере:

живописи
скульптуры
прикл. иск-ва

для памятников монументального искусства

цоколя
постаментов
скульптуры
грунта
красочного слоя

хорошее	среднее	плохое	аварийное
	+		
	+		
	+		
	+		
	-		

X. СИСТЕМА ОХРАНЫ

а) категория охраны

союзная	республ.	местная	не состоит
			+

б) дата и № документа о принятии под охрану НЕ ОХРАНЯЕТСЯ

в) границы охранной зоны и зоны регулирования застройки (краткое описание со ссылкой на утверждающий документ)

не определены



г) балансовая принадлежность и конкретное использование На балансе военторга № 492. Промкомбинат военторга.

д) дата и № охранного документа

Дата составления паспорта

Составитель

Шлычков Л.А.

(ф. и. о., должность или профессия)

Л. Шлычков

(подпись)

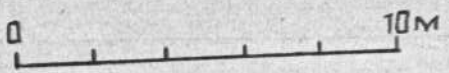
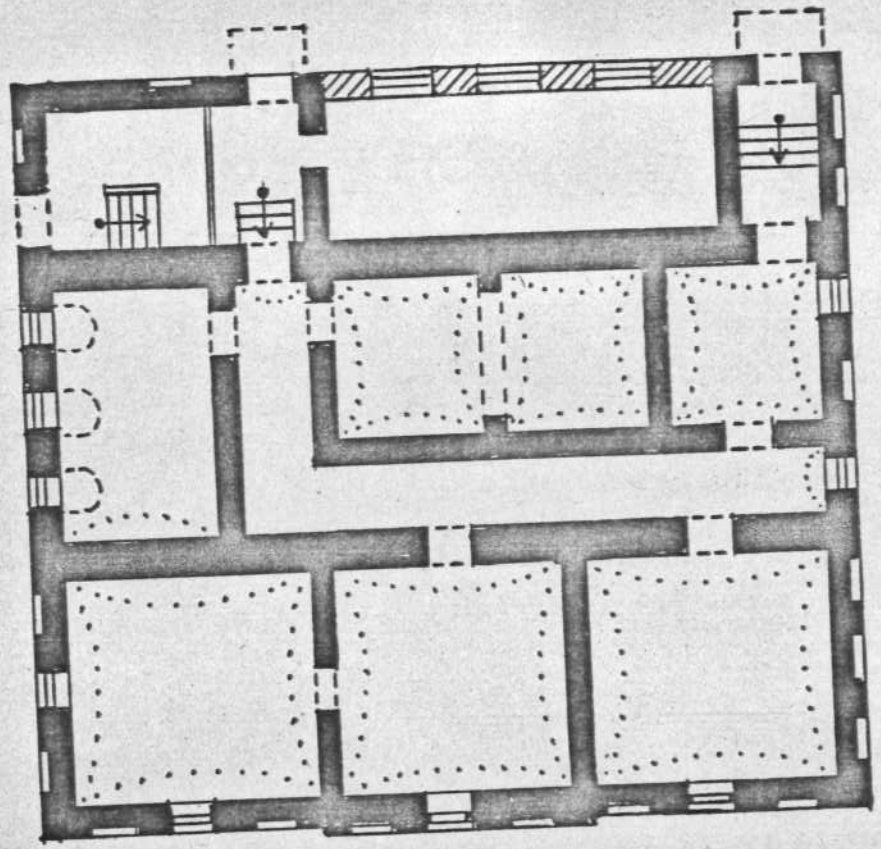
Инспектор по охране памятников

М. П.

(подпись)

г. Иваново, ул. Рабфаковская, 8а
Дом Витова А.Ф. 1830 г.

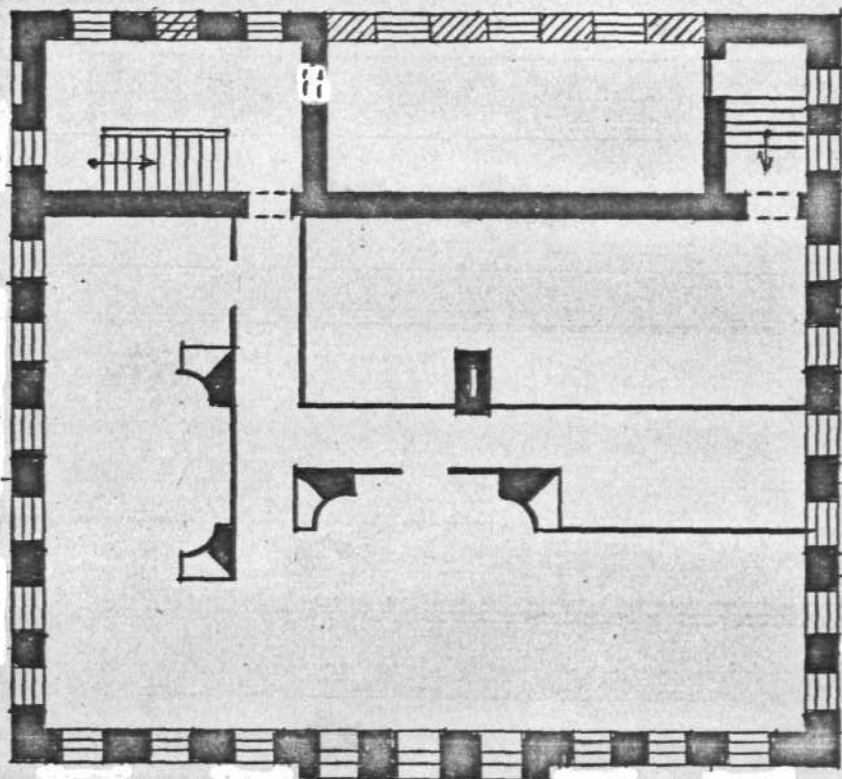
1 этаж



Шлычков Л. 1988

Ивановская обл.
г. Иваново, ул. Рабрарковская, 8а
Дом Витова А.Ф. 1830гг.

2 этаж

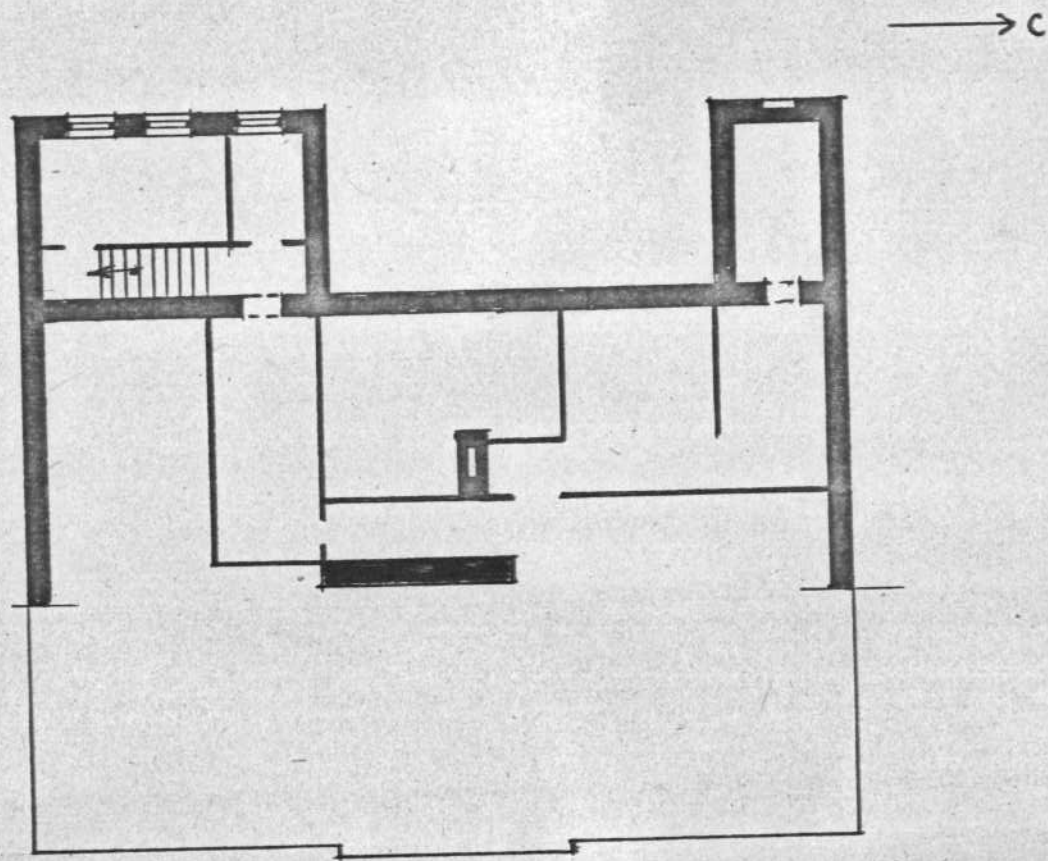


0 10М

Шлычков 1988

г. Иваново, ул. Рабфаковская, 8а
Дом Витова А.Ф. 1830гг.

Антресоли



0 10 м

Шлычков Л. 1988



РСОСР
Улановский од.с.,
с. Уланово, ул. Радо-
польная, 8А. Докл.
Внуков А. Д. Уланов-
ская
гос. Уланов В. 1988,



Иванов, ул. Рабраковская, 8а
Дом Витова

Гл. развед

Фото В. Терасимова
1988



Иванов, ул. Рабрановская, 8а
Дом Витова

Дворовые газоны.

Петр В. Терасимова
1988



РСПР
Улаулмаа оди,
г. Улаулто, ун. Рад
геновсина, 8А
Дон, Бундхи А.Д
Северни гараг
гожо Цраиньхи В

1988



Росст

Мандура, 051,
г. Маашо, ул. Раб-
грандженел, 8А

Дом Бухоба А.Д.

Ворота открыты

Город Уланов В 1988



АГ-ГОМО

Ана Ана,
номинал
АРС

Ана Ана

Шанов, ул. Рабраковская, 8а
Дача Вилла

Зачинка на дворовом газоне

Рогов В. Терасимов
1988

УЧЕТНАЯ КАРТОЧКА (оборотная сторона)

Фото или схематический план

Краткое описание



Расположен в западной части исторического района города, в бив.Дмитровской слободе.

П-образное в плане двухэтажное здание с антресолями. Поставлено со значительным отступом от красной линии улицы.

Решен в целом в традициях усадебного дома эпохи классицизма. Главные и боковые фасады — симметричны. Весь декор сосредоточен на уровне второго этажа, в верхней его части. Он состоит из сандриков различной формы и обильной лепнины сюжетной и орнаментальной.

Помещения первого этажа перекрыты системой сводов. Планировка его коридорная. Во втором этаже сохранились следы анфиладно-коридорной планировки.

В интерьерах сохранились первоначальные печи. На фасадах при входах — деревянные и кованые зонты.

Интересный пример постройки эпохи русского ампира. Одно из наиболее художественных сооружений этого типа в Иванове.

МИНИСТЕРСТВО КУЛЬТУРЫ СССР ● ПАМЯТНИКИ ИСТОРИИ И КУЛЬТУРЫ СССР (недвижимые) 3.2. - 117.4.
 СОЮЗНАЯ РЕСПУБЛИКА РСФСР Сл. управл. охраны, реставр ч. и монум.
 Адрес Ивановская обл., г. Иваново, ул. Раофаковская, 8 а
наименование республиканского органа охраны индекс пам-об
АССР, край, область; район, автономная обл., национальный округ, населенный пункт

УЧЕТНАЯ КАРТОЧКА

I. НАИМЕНОВАНИЕ ПАМЯТНИКА Дом Витова А.Д.

II. ТИПОЛОГИЧЕСКАЯ ПРИНАДЛЕЖНОСТЬ

Памятник археологии	Памятник истории	Памятник архитектуры	Памятник оной ент. искусства
		<u>+</u>	

III. ДАТИРОВКА ПАМЯТНИКА

1830-е г.

IV. ХАРАКТЕР СОВРЕМЕННОГО ИСПОЛЬЗОВАНИЯ

По первоначальному назначению	Культурно-просветительное	Туристско-экскурсионное	Лечебно-оздоровительн.	Жилые помещения	Хозяйственное	Не используется
					<u>+</u>	

предложение по использованию

ПОД КУЛЬТУРНЫЕ НУЖДЫ

V. ХАРАКТЕРИСТИКА ТЕХНИЧЕСКОГО СОСТОЯНИЯ

хорошее	среднее	плохое	аварийное
	<u>+</u>		
союзная	республ.	местная	не состоит
			<u>+</u>

VI. КАТЕГОРИЯ ОХРАНЫ

наличие утвержденной охранной зоны

да нет
+

VII. НАЛИЧИЕ ДОКУМЕНТАЦИИ

паспорт	фотография	обмеры	реставрационные материалы
<u>+</u>	<u>+</u>	<u>+</u>	

Дата составления карточки

198 г.

Органы охраны			Реставрационные мастерские		Музей архив. НИИ искусств ФОН
союзный	республикан.	местный	республикан.	местные	
	<u>+</u>	<u>+</u>			<u>+</u>

Составитель

Шлычков Л.А.
Шлычков

Инспектор по охране памятников

Ф., И., О., должность или профессия, подпись

Ф., И., О., подпись

