

--	--	--	--	--	--	--	--	--	--	--	--	--	--	--	--	--	--	--	--

Регистрационный номер объекта культурного наследия в едином государственном реестре объектов культурного наследия (памятников истории и культуры) народов Российской Федерации

## ПАСПОРТ ОБЪЕКТА КУЛЬТУРНОГО НАСЛЕДИЯ

Фотографическое изображение объекта культурного наследия, за исключением отдельных объектов археологического наследия, фотографическое изображение которых вносится на основании решения соответствующего органа охраны объектов культурного наследия



02 07 2019

Дата съемки (число, месяц, год)

### 1. Сведения о наименовании объекта культурного наследия

"Деревянный дом купца Д.С.Виноградова, 1880 г."

2. Сведения о времени возникновения или дате создания объекта культурного наследия, датах основных изменений (перестроек) данного объекта и (или) датах связанных с ним исторических событий

1880 г.

3. Сведения о категории историко-культурного значения объекта культурного наследия

Федерального значения	Регионального значения	Местного (муниципального) значения
	+	

4. Сведения о виде объекта культурного наследия

Памятник	Ансамбль	Достопримечательное место
+		

5. Номер и дата принятия органом государственной власти решения о включении объекта культурного наследия в единый государственный реестр объектов культурного наследия (памятников истории и культуры) народов Российской Федерации

приказ Департамента культурного наследия города Москвы от 29 марта 2019 г. № 221 "О включении выявленного объекта культурного наследия "Деревянный дом купца Д.С.Виноградова, 1880 г.", расположенного по адресу: г. Москва, 2-й Крутицкий пер., д. 14, в единый государственный реестр объектов культурного наследия (памятников истории и культуры) народов Российской Федерации в качестве объекта культурного наследия регионального значения (памятника), об утверждении границ его территории и предмета охраны"

6. Сведения о местонахождении объекта культурного наследия (адрес объекта или при его отсутствии описание местоположения объекта)

Москва, 2-й Крутицкий пер., д. 14

7. Сведения о границах территории объекта культурного наследия, включенного в единый государственный реестр объектов культурного наследия (памятников истории и культуры) народов Российской Федерации

Границы территории объекта культурного наследия утверждены приказом Департамента культурного наследия города Москвы от 29 марта 2019 г. № 221 "О включении выявленного объекта культурного наследия "Деревянный дом купца Д.С.Виноградова, 1880 г.", расположенного по адресу: г. Москва, 2-й Крутицкий пер., д. 14, в единый государственный реестр объектов культурного наследия (памятников истории и культуры) народов Российской Федерации в качестве объекта культурного наследия регионального значения (памятника), об утверждении границ его территории и предмета охраны"



**Условные обозначения:**

- - границы территории объекта культурного наследия;
- А - характерные (поворотные) точки границ территории объекта культурного наследия;
- - объект культурного наследия.

Координаты характерных (поворотных) точек границы территории объекта культурного наследия в местной системе координат (МСК)

	X	Y
А	10310,68	7013,63
Б	10314,49	7015,11
В	10321,22	7017,87
Г	10321,37	7017,5
Д	10328,63	7020,42
Е	10328,48	7020,79
Ж	10335,44	7023,71

	X	Y
З	10339,52	7013,59
И	10342	7006,63
К	10328,02	7000,99
Л	10321,83	6998,33
М	10317,73	6996,71
Н	10314,31	7004,77
А	10310,68	7013,63

**8. Описание предмета охраны объекта культурного наследия**

местоположение и градостроительные характеристики здания 1880 г., участвующего в формировании линии застройки 2-го Крутицкого переулка, его роль в композиционно-планировочной структуре квартала (согласно схеме предмета охраны);

объемно-пространственная композиция одноэтажного здания смешанного типа (деревянное на кирпичном цоколе) с эркером на дворовом фасаде 1880 г., в том числе высотные отметки по венчающему карнизу (согласно схеме предмета охраны);

крыша 1880 г., ее конструкция, конфигурация, материал, характер кровельного покрытия, высотные отметки по коньку и слуховым окнам;

композиционное решение и архитектурно-художественное оформление фасадов, включая размер, форму, местоположение и оформление оконных и дверных проемов, а также слуховых окон, профилированный венчающий карниз с кронштейнами и зубчатым подзором, причелины, прибоины, резной декор, фронтоны в виде кокошника, декорированный профилированным карнизом, междуэтажный профилированный карниз (согласно схеме предмета охраны);

материал и характер отделки фасадных поверхностей 1880 г.: гладкая штукатурка кирпичного цоколя, резной декор деревянного этажа;

колористическое решение фасадов 1880 г.;

пространственно-планировочная структура интерьеров здания в пределах капитальных стен и перекрытий 1880 г. (согласно схеме предмета охраны);

капитальные стены, перекрытия 1880 г., их конструкция и материал (согласно схеме предмета охраны);

лестницы 1880 г., их местоположение, конструкция, характер оформления (согласно схеме предмета охраны);

характер оформления столярных заполнений оконных и дверных проемов 1880 г., их материал, рисунок расстекловки и колористическое решение.

Схема предмета охраны прилагается.

Изменение предмета охраны может быть осуществлено в порядке и случаях, предусмотренных законодательством об объектах культурного наследия.

(приказ Департамента культурного наследия города Москвы от 29 марта 2019 г. № 221 "О включении выявленного объекта культурного наследия "Деревянный дом купца Д.С.Виноградова, 1880 г.", расположенного по адресу: г. Москва, 2-й Крутицкий пер., д. 14, в единый государственный реестр объектов культурного наследия (памятников истории и культуры) народов Российской Федерации в качестве объекта культурного наследия регионального значения (памятника), об утверждении границ его территории и предмета охраны")

9. Сведения о наличии зон охраны данного объекта культурного наследия с указанием номера и даты принятия органом государственной власти акта об утверждении указанных зон либо информация о расположении данного объекта культурного наследия в границах зон охраны иного объекта культурного наследия

- зона регулирования застройки № 1,

- зона охраняемого культурного слоя № 1 (постановление Правительства Москвы от 7 июля 1998 г. № 545 "Об утверждении зон охраны центральной части г. Москвы (в пределах Камер-Коллежского вала)").

Приложение: схема предмета охраны на 3 л. в 1 экз.

Всего в паспорте листов

4

Уполномоченное должностное лицо органа охраны объектов культурного наследия

Начальник Управления государственного учета и экспертизы объектов культурного наследия Департамента культурного наследия города Москвы		М.Э.Иванов
должность	подпись	инициалы, фамилия

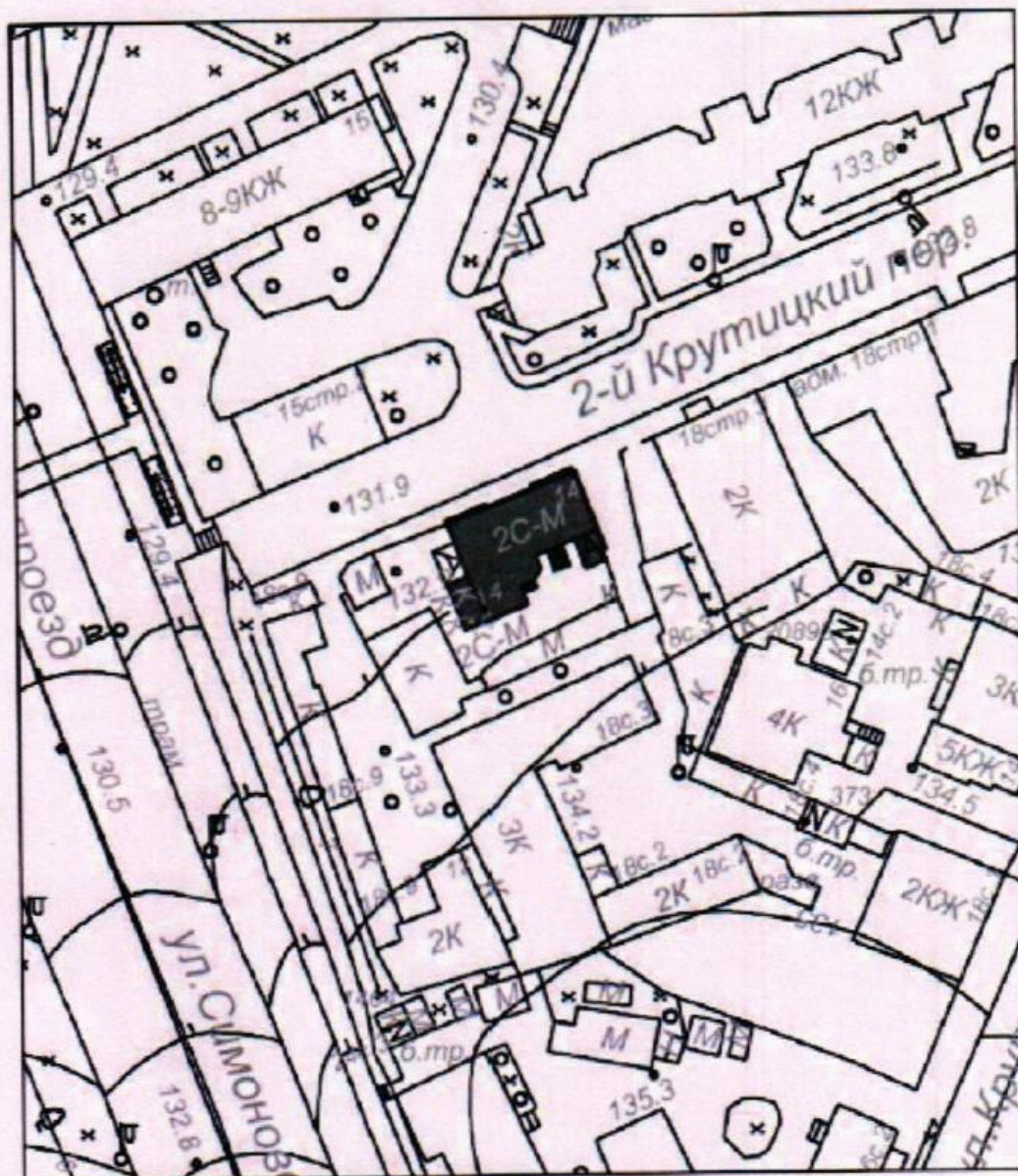
12 . 07 . 2019

Дата оформления паспорта  
(число, месяц, год)

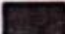


**Схема предмета охраны  
объекта культурного наследия регионального значения (памятника)  
"Деревянный дом купца Д.С.Виноградова, 1880 г.", расположенного  
по адресу: г. Москва, 2-й Крутицкий пер., д. 14**

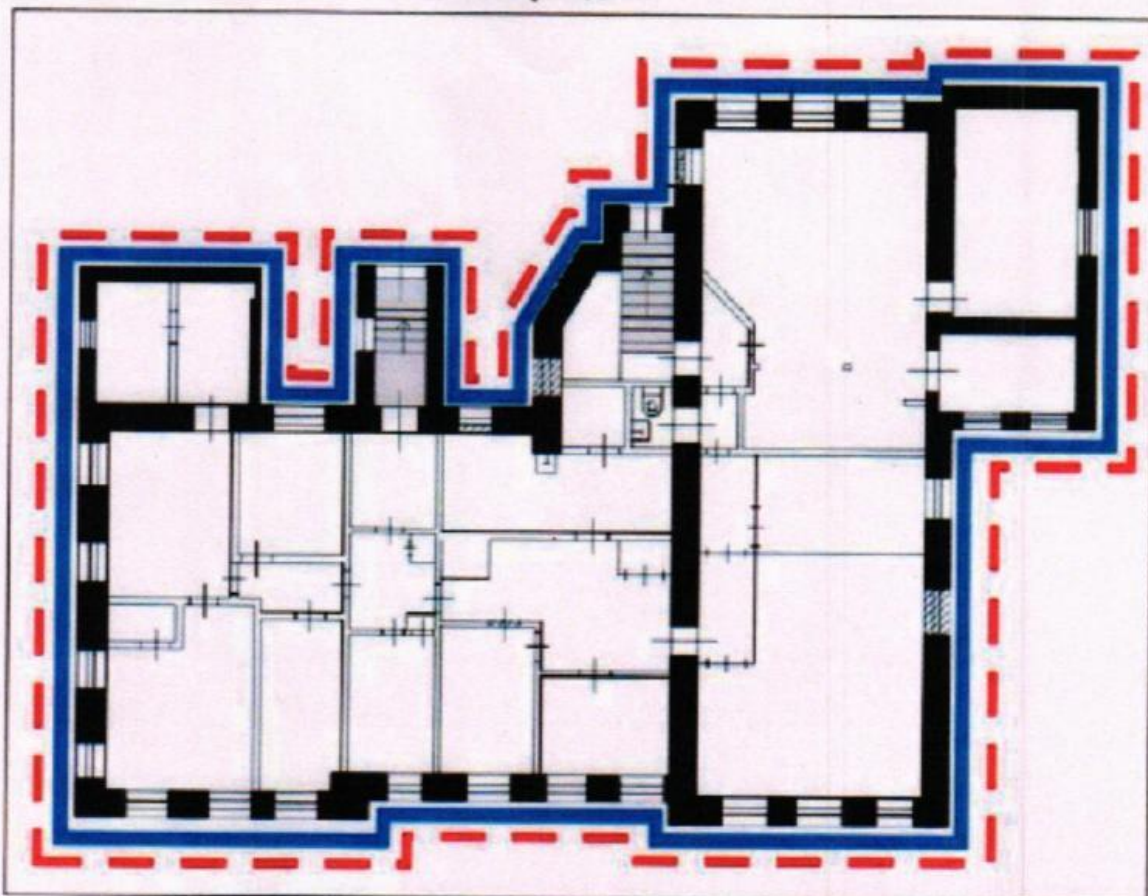
**1. Местоположение и градостроительные характеристики здания**



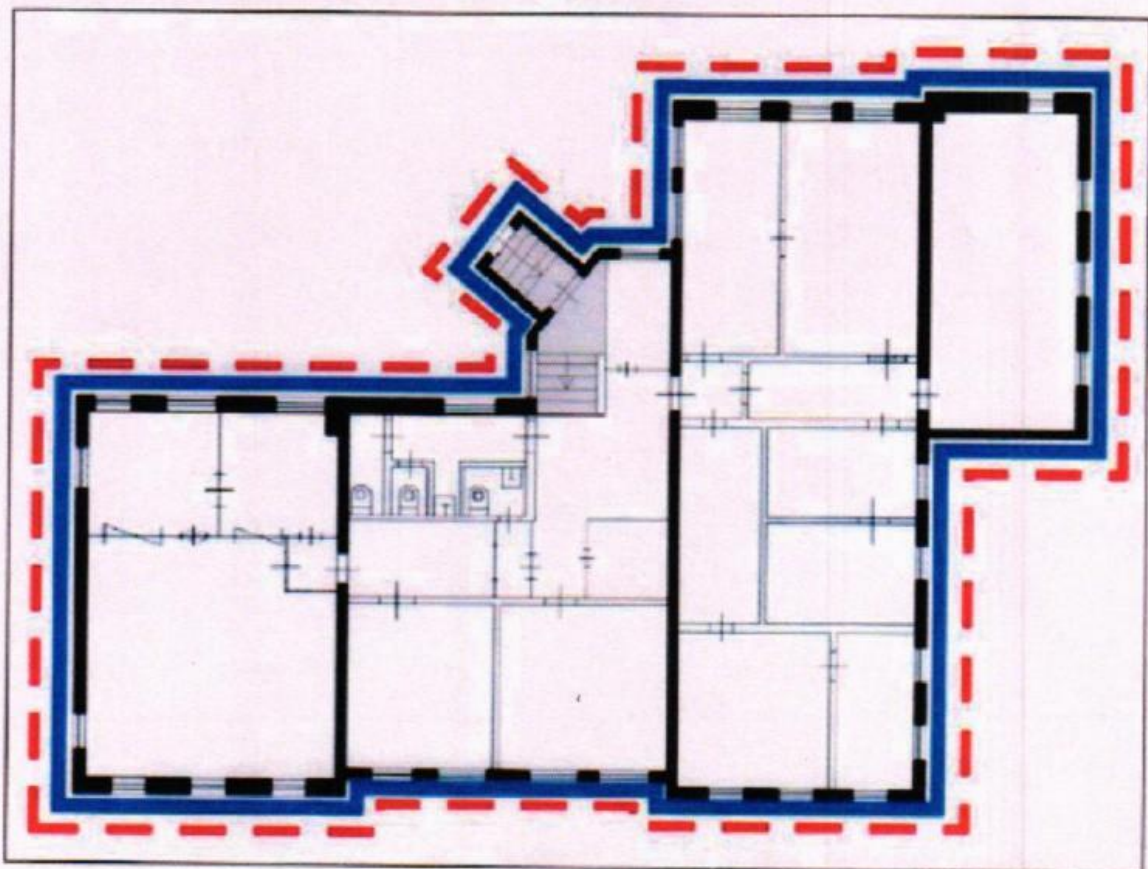
**Условные обозначения:**

 - объект культурного наследия.



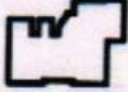
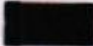

2. Полуподвал



3. 1 этаж



**Условные обозначения:**

-  - объемно-пространственная композиция здания 1880 г.;
-  - композиционное решение и архитектурно-художественное оформление фасадов;
-  - пространственно-планировочная структура интерьеров здания в пределах капитальных стен и перекрытий 1880 г.;
-  - капитальные стены, перекрытия 1880 г.;
-  - лестницы 1880 г.