

ПАМЯТНИКИ ИСТОРИИ И КУЛЬТУРЫ СССР
(НЕДВИЖИМЫЕ)

СОЮЗНАЯ РЕСПУБЛИКА РСФСР

Гл. управление по охране памятников истории и культуры Мин.Культ. СССР
(наименование республиканского органа охраны памятников)

П А С П О Р Т

I. НАИМЕНОВАНИЕ ПАМЯТНИКА ДОМ ШЕИНА

II. ТИПОЛОГИЧЕСКАЯ ПРИНАДЛЕЖНОСТЬ

памятник археологии	памятник истории	памятник архитектуры	памятник монумент искусства
		2	

III. ДАТИРОВКА ПАМЯТНИКА (или дата исторического события, с которым связано возникновение памятника—для памятников истории)

Конец XIX в.

IV. АДРЕС (местонахождение) ПАМЯТНИКА

(АССР, край, область, район, автономная обл., Пензенская обл. Белинский р-н г.Белинский ул.Белинского *

национальный округ; населенный пункт; пути подъезда)

V. ХАРАКТЕР СОВРЕМЕННОГО ИСПОЛЬЗОВАНИЯ

по первонач. назначению	культурно-просветит.	туристско-экскурсион.	лечебно-оздоровительн.	жилые помещения	хозяйственное	не используется
	музей библ. клуб		больн. санат. д отд.		учреждение торгов. промышл. склад	

ПРИЛОЖЕНИЯ:

- Фото общего вида— 3
- Фото фрагментов— 7
- Генплан—
- Обмеры: план— 2
- фасад—
- разрез—
- Схематический план охранной зоны—

VI. ИСТОРИЧЕСКИЕ СВЕДЕНИЯ

а)	для памятников археологии	история возникновения, кем и когда производились разведки и раскопки, место хранения коллекций
	для памятников истории	история возникновения: краткая характеристика событий и лиц, в связи с которыми объект приобрел значение памятника
	для памятников архитектуры и монументального искусства	— автор, строитель, заказчик, история создания

По данным архива БТИ здание построено до 1900 г. Характер декора позволяет датировать его концом XIX в. До 1917 г. принадлежало Василию Яковлевичу Шейну.

б) перестройки и утраты, изменившие первоначальный облик памятника

В целом здание не претерпело значительных изменений. На западном фасаде на месте центрального оконного проема в первом этаже прорублена дверь. К восточному фасаду примыкает современная двухэтажная кирпичная пристройка.

в) реставрационные работы (общая характеристика, время, автор, место хранения документации)

реставрационные работы не проводились

VII. ОПИСАНИЕ ПАМЯТНИКА

для памятников археологии	— характеристика культурного слоя, важнейшие находки.
для памятников истории	— характеристика памятника, наличие, текст и время установления мемориальной доски.
а) для памятников архитектуры	— основные особенности планировочной, композиционно-пространственной структуры и конструкций; характер декора фасадов и интерьеров; наличие живописи, скульптуры, прикладного искусства; строительный материал, основные габариты.
для памятников монумент. иск-ва	— основные особенности композиционного и колористического решения; тексты, материал, техника, размер.

Двухэтажное, кирпичное, прямоугольное в плане /9,4x15,4 м./ здание своим западным семиосевым фасадом выходит на красную линию ул. Белинского. Северный фасад 2-х осевой, южный — 3-х осевой. Оконные проемы в первом этаже прямоугольные с простыми накладными наличниками, увенчаны прямыми сандриками; во втором этаже — с лучковыми перемычками, обрамлены плоскими накладными наличниками. Центральная часть западного фасада во втором этаже выделена чуть заметным ризалитом с четырьмя полуколоннами. По всему периметру проходит горизонтальный междуэтажный пояс. В обоих этажах здания по всем фасадам устроена подоконная тяга. На западном фасаде строго под оконными проемами в обоих этажах устроены прямоугольные ширинки. Углы второго этажа отмечены пилястрами, расчлененными мелким рустом. Здание венчает неширокий четырехрядный карниз.

Внутренняя планировка здания соответствует членениям фасадов: две поперечные несущие стены, отмеченные на западном фасаде ризалитом в три оконных оси, делят здание на три примерно равные помещения. На западном фасаде центральная ось в первом этаже — прорубленный дверной проем. На северном фасаде заложены оконный и дверной проемы. Все фасады здания побелены.

б) общая оценка общественной, научно-исторической и художественной значимости памятника.

Представляет собой характерный пример городского жилого дома конца XIX в. Отличается хорошими пропорциями, лаконичным, строгим декором фасадов.

VIII ОСНОВНАЯ БИБЛИОГРАФИЯ, АРХИВНЫЕ ИСТОЧНИКИ, ИКОНОГРАФИЧЕСКИЙ МАТЕРИАЛ.

в литературных источниках не упоминается.

IX. ТЕХНИЧЕСКОЕ СОСТОЯНИЕ

характеристика общего состояния: культурного слоя
для памятников археологии важнейших находок

для памятников архитек-
туры и истории

конструкций
стен
покрытий
потолков
пола
декора фасадов
интерьеров

в интерьере:

живописи
скульптуры
прикл. иск-ва

для памятников монументального искусства

цоколя
постаментов
скульптуры
грунта
красочного слоя

хорошее	среднее	плохое	аварийное
+			
+			
+			
+			
+			
+			
+			

X. СИСТЕМА ОХРАНЫ

а) категория охраны

союзная	республ.	местная	не состоит
			+

б) дата и № документа о принятии под охрану

Не имеет

в) границы охранной зоны и зоны регулирования застройки (краткое описание со ссылкой на утверждающий документ)

Не имеет

г) балансовая принадлежность и конкретное использование

используется под РУВД

д) дата и № охранного документа

не имеет

Дата составления паспорту

Составитель доц. Сосновский В.А.

(ф., и, о., должность или профессия)

« I » апреля 198 4 г.

(подпись)

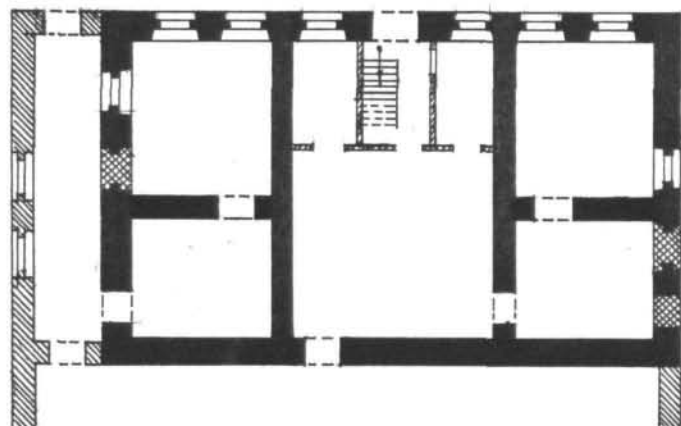
Инспектор по охране памятников

(подпись)



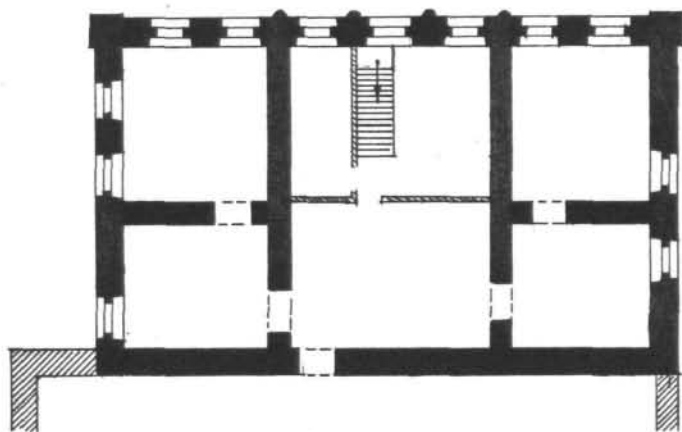
D000016009

ПЕНЗЕНСКАЯ ОБЛАСТЬ БЕЛИНСКИЙ РАЙОН ГОРОД БЕЛИНСКИЙ
ДОМ Я.В.ШЕИНА КОНЕЦ XIX ВЕКА
План I-го этажа



Выполнил: Сидько В.А.
1984г.

ПЕНЗЕНСКАЯ ОБЛАСТЬ БЕЛИНСКИЙ РАЙОН ГОРОД БЕЛИНСКИЙ
ДОМ Я.В.ШЕИНА КОНЕЦ XIX ВЕКА
План 2-го этажа



0 10м

A horizontal scale bar with a vertical tick mark at the left end labeled '0' and another at the right end labeled '10м'. There are four smaller tick marks between the ends, dividing the 10-meter scale into five equal segments.

Выполнил: Сидько В.А.
1984г.



I. Пензенская обл. Белинский р-н
г. Белинский Дом Шейна Кон. 19в.
Окно северного фасада
фото Сосновского В.А. 1983г.



28

2. Пензенская обл. Белинский р-н
г. Белинский Дом Шейна Кон. 19в.
Окно первого этажа западного фасада
фото Сосновского В. 1983г.



3. Дензенская обл. Беллинский р-н
г. беллинский Дом Шейва Кон. 19в.
Окно второго этажа южного фасада
фото Сосновского В. 1983г.



4. Пензенская обл. Беллинский р-н.
г. Беллинский Дом Шейна Конец 19 века
Фрагмент северного фасада.
фото Сосновского 1983г.



Б. Дензенская обл. Белинский р-н
г. Белинский Дом Шейна Кон. 19 в.
Окно второго этажа западного фасада
фото Сосновского В. 1983г.



6. Пензенская обл. Белинский район
г. Белинский. Дом Шейна К.И. 19 в.
Фрагмент южного фасада фото Соснов-
ского В. 1983г.



7. Пензенская обл. Белинский р-н
г. Белинский Дом Шейна Кон. 19в.
Фрагмент северного фасада
фото Сосновского В. 1983г.



8. Пензенская обл. Белинский р-н
г. Белинский Дом Шейна Йонен I9B.
Вид с запада фото Сосновского I988Г.



9. Пензенская обл. Белинский р-н
г. Белинский. Дом Шейна Кон. 19в.
Западный фасад. фото Сосновского 1983г.



10. Пензенская обл. Белинский р-н
г. Белинский. Дом Щелна Конед 1911.
Западным садом фото Соосновского В. 1988

МИНИСТЕРСТВО КУЛЬТУРЫ СССР

ПАМЯТНИКИ ИСТОРИИ И КУЛЬТУРЫ СССР (недвижимые)

3.2. I. 39.5

СОЮЗНАЯ РЕСПУБЛИКА

РСФСР Гл. упр. по охране пам. ист. и культ. (индекс)

Адрес Пензенская обл. Белинский р-н г. Белинский. ул. Белинского
 (АССР, край, область; район, автономная обл.; национальный округ, населенный пункт)

УЧЕТНАЯ КАРТОЧКА

ДОМ ШЕЙНА

I. НАИМЕНОВАНИЕ ПАМЯТНИКА

II ТИПОЛОГИЧЕСКАЯ
ПРИНАДЛЕЖНОСТЬ

памятник археологии	памятник истории	памятник архитектуры	памятник монумент. ис-ва
		4	

III. ДАТИРОВКА ПАМЯТНИКА

Конец XIX в.

IV. ХАРАКТЕР
СОВРЕМЕННОГО
ИСПОЛЬЗОВАНИЯ

по первоначальному назначению	культурно-просветительное	туристско-экскурсионное	лечебно-оздоровительн.	жилые помещения	хозяйственное	не используется
					+	

предлож. по использ.

V. ХАРАКТЕРИСТИКА
ТЕХНИЧЕСКОГО СОСТОЯНИЯ

хорошее	среднее	плохое	аварийное
+			
союзная	республ.	местная	не состоит
			+

VI. КАТЕГОРИЯ ОХРАНЫ

наличие утвержденной охранной зоны

да	нет
	+

VII. НАЛИЧИЕ ДОКУМЕНТАЦИИ

паспорт	фотографии	обмеры	реставрационные материалы
1	10	2	

место хранения документов

Дата составления документа

22 апреля 1984 г.

органы охраны			реставрационные мастерск.		музей, архив
союзный	республиканский	местный	республиканский	местные	НИИ

Составитель: подп. Сосновский В.А.

Инспектор по охране памятников

Ф. И. О. должност. и профессиональные подписи

Ф. и. о. подпись

В. Сосновский



УЧЕТНАЯ КАРТОЧКА (оборотная сторона)

Фото или схематический план



Краткое описание

Двухэтажное, кирпичное, прямоугольное в плане здание своим западным фасадом выходит на красную линию улицы Белинского. Главный фасад 7-ми осевой. Оконные проемы в первом этаже прямоугольные с простыми накладными наличниками, во втором — с лучковой перемычкой. Центральная часть западного фасада выделена чуть заметным ризалитом с четырьмя полуколоннами в простенках между оконными проемами. По всему периметру проходит горизонтальный междуэтажный пояс. Углы второго этажа отмечены пилястрами с мелким рустом. Внутренняя планировка соответствует членениям фасадов. В целом здание представляет собой интересный пример городского жилого дома конца XIX в.

Тип ф-ки «Маяк революции» Зак 2414