

7110014009

индекс

МИНИСТЕРСТВО КУЛЬТУРЫ СССР
ПАМЯТНИКИ ИСТОРИИ И КУЛЬТУРЫ СССР (НЕДВИЖИМЫЕ)

СОВЕТСКАЯ РЕСПУБЛИКА РСФСР

Министерство культуры, Государственная инспекция
(наименование республиканского органа

по охране памятников истории и культуры
охраны памятников)

П А С П О Р Т

- I. Наименование памятника Пятницкая башня. Тульский Кремль.
- II. Типологическая принадлежность
- | памятник археолог. | памятник истории | памятник архитектуры | памятник монумент. искусства |
|--------------------|------------------|----------------------|------------------------------|
| | | | |
- III. Датировка памятника (или дата исторического события, с которым связано возникновение памятника - для памятников истории) 1514 - 1521 г.
- IV. Адрес (местонахождение) памятника (АССР, край, область, РСФСР - город Тула район, автономная область, национальный круг, населенный пункт (пути подъезда).
- V. ХАРАКТЕР СОВРЕМЕННОГО ИСПОЛЬЗОВАНИЯ
- | по пер-вонач. назнач. | культ. просв. | турист. экскур. | лечеб. оздор. | жилые пом. | хозяйствен. | неиспольз. |
|-----------------------|-----------------------------|-----------------|----------------------------|------------|--------------------------------------|------------|
| | музей
библ.
клуб
+ | | больн.
санат.
д/отд. | | учрежд.
торг.
промыш.
склад | |
- Приложения:
- | | |
|----------------------------------|-----|
| фото общего вида | - 1 |
| фото фрагментов | - 2 |
| генплан | - |
| обмеры: план | - 1 |
| фасад | - |
| разрез | - |
| Схематический план охранной зоны | - |

УІ. ИСТОРИЧЕСКИЕ СВЕДЕНИЯ

- а) для памятников археологии — история возникновения, кем и когда производились раскопки, место хранения коллекции
- для памятников истории — история возникновения; краткая характеристика событий и лиц, в связи с которыми объект приобрел значение памятника
- для памятников архитектуры и монументального искусства — автор, строитель, заказчик, история создания

Башни Тульского кремля сооружались с 1514—1521 гг. по приказу великого князя Василия III.

- б) перестройки и утраты, изменившие первоначальный облик памятника.

В 1787 г. был произведен капитальный ремонт, во время которого башни были снижены.

в) реставрационные работы (общая характеристика, время, автор, место хранения документации).

С 1964 г. в Кремле ведется научная реставрация.

УП. ОПИСАНИЕ ПАМЯТНИКА

- | | | |
|--|---|---|
| а) для памятников археологии | - | характер культурного слоя, важнейшие находки |
| для памятников истории | - | характеристика памятника, наличие текста и время установления мемориальной доски. |
| для памятников монументального искусства | - | основные особенности композиционного и колористического решения, тексты, материал, техника, размер. |
| для памятников архитектуры | - | основные особенности планировочной, композиционной пространственной структуры и конструкций; характер декора фасадов и интерьеров; наличие живописи, скульптуры, прикладного искусства, строительный материал, основные габариты. |

Пятницкие ворота находятся на западной стороне Тульского Кремля. Ширина проезжей части 4 м. Проездная часть по высоте доходит до третьего яруса и перекрыта арочными сводами. На третий ярус можно попасть с кремлевских стен. В третьем ярусе башни пробиты бойницы. Башня лишена бойниц навесного боя. Четвертый ярус завершается двурогими зубцами, в основании которых по всему периметру идет карниз простого рисунка. Сейчас башня не имеет шатрового завершения и деревянных ворот. Башня выложена из кирпича размером 7,5x8x13,5 и белого камня размером - 14x28x29.

б) общая оценка общественной, научной или художественной значимости.

Памятник архитектуры русского оборонного зодчества начала I6 века.

УШ. ОСНОВНАЯ БИБЛИОГРАФИЯ, АРХИВНЫЕ ИСТОЧНИКИ, ИКОНОГРАФИЧЕСКИЙ МАТЕРИАЛ.

А.А.Кипарисова. "Тула". М.1948г.

В.Уклеин. "Памятники истории и культуры". Путеводитель.Т.1969г.

Архитектурное наследство. т.7. Ленинград.1955 г.

IX. ТЕХНИЧЕСКОЕ
СОСТОЯНИЕ

хорош. !средн. !плох. !авар.

Характеристика общего состояния

для памятников культурного слоя
археологии важнейших находок

для памятников конструкций
архитектуры и стен

истории покрытий
потолков
пола

декора
фасадов
интерьеров

+

+

+

+

в интерьере: живописи
скульптуры
прикладного искусства

для памятников цоколя
монументально- постаментов
го искусства скульптуры
грунта
красочного
слоя



Тула

Кремль.

1507-1520

Пятницкая башня

Август-сентябрь 1972

Иванов ИА
Пономарев АА
Гаврилова ВС
Богданова НН

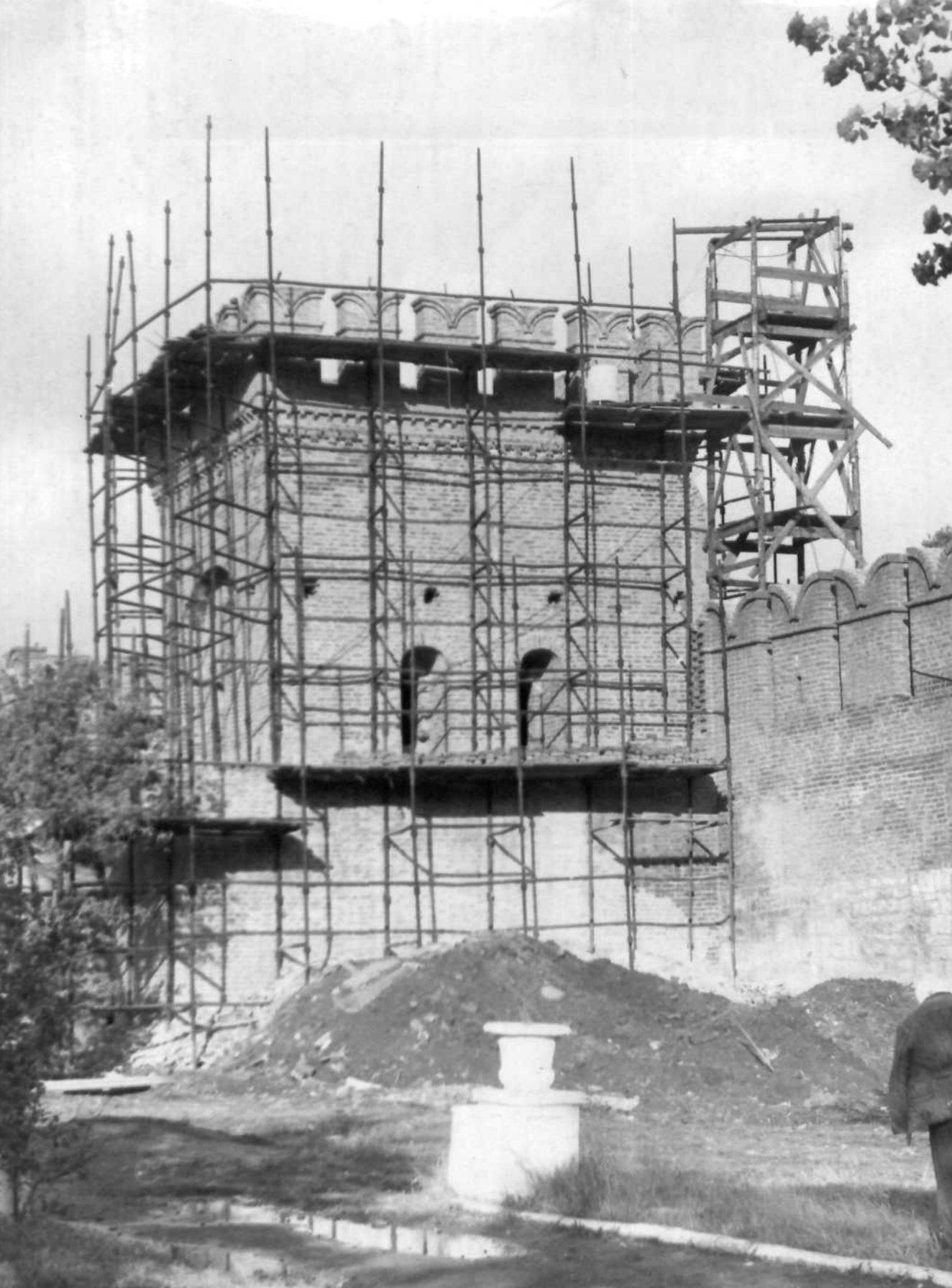


Тула.
Кремль.
1507-1520.

Пятицкая башня.

АВГУСТ-СЕНТЯБРЬ 1972

ИВАНОВ ИЛ
ПОНОМАРЕВ АА
ТАВРИЛОВА ВС
БОГДАНОВА ИИ



Тула.
Кремль.
1507-1520.

Пятницкая башня.

АВГУСТ-СЕНТЯБРЬ 1972

ИВАНОВ ИА
ПОНОМАРЕВ АА
ГАВРИЛОВА ВС
БОГДАНОВА НН