



МИНИСТЕРСТВО ЮСТИЦИИ РОССИЙСКОЙ ФЕДЕРАЦИИ

ЗАРЕГИСТРИРОВАНО

Регистрационный № 77053

от "30" января 2024 г.

МИНИСТЕРСТВО КУЛЬТУРЫ
РОССИЙСКОЙ ФЕДЕРАЦИИ

ПРИКАЗ

от 15 декабря 2023.

Москва

№ 3381

О включении выявленного объекта культурного наследия «Церковь Николая Чудотворца», 1748 – 1750, 1900 – 1902 гг. (Тульская область, г. Тула, Ленинский район, с. Руднево) в единый государственный реестр объектов культурного наследия (памятников истории и культуры) народов Российской Федерации в качестве объекта культурного наследия федерального значения и утверждении границ его территории

В соответствии с пунктом 5 статьи 3.1 и статьей 18 Федерального закона от 25 июня 2002 г. № 73-ФЗ «Об объектах культурного наследия (памятниках истории и культуры) народов Российской Федерации», подпунктами 5.3.7 и 5.4.3 пункта 5 Положения о Министерстве культуры Российской Федерации, утвержденного постановлением Правительства Российской Федерации от 20 июля 2011 г. № 590, п р и к а з ы в а ю:

1. Включить выявленный объект культурного наследия «Церковь Николая Чудотворца», 1748 – 1750, 1900 – 1902 гг. (Тульская область, г. Тула, Ленинский район, с. Руднево) в качестве объекта культурного наследия федерального значения, вид объекта – памятник, в единый государственный реестр объектов культурного наследия (памятников истории и культуры) народов Российской Федерации.

2. Утвердить границы территории объекта культурного наследия федерального значения «Церковь Николая Чудотворца», 1748 – 1750, 1900 – 1902 гг. (Тульская область, г. Тула, Ленинский район, с. Руднево) согласно приложению к настоящему приказу.

3. Контроль за исполнением настоящего приказа возложить на первого заместителя Министра культуры Российской Федерации С.Г.Обрывалина.

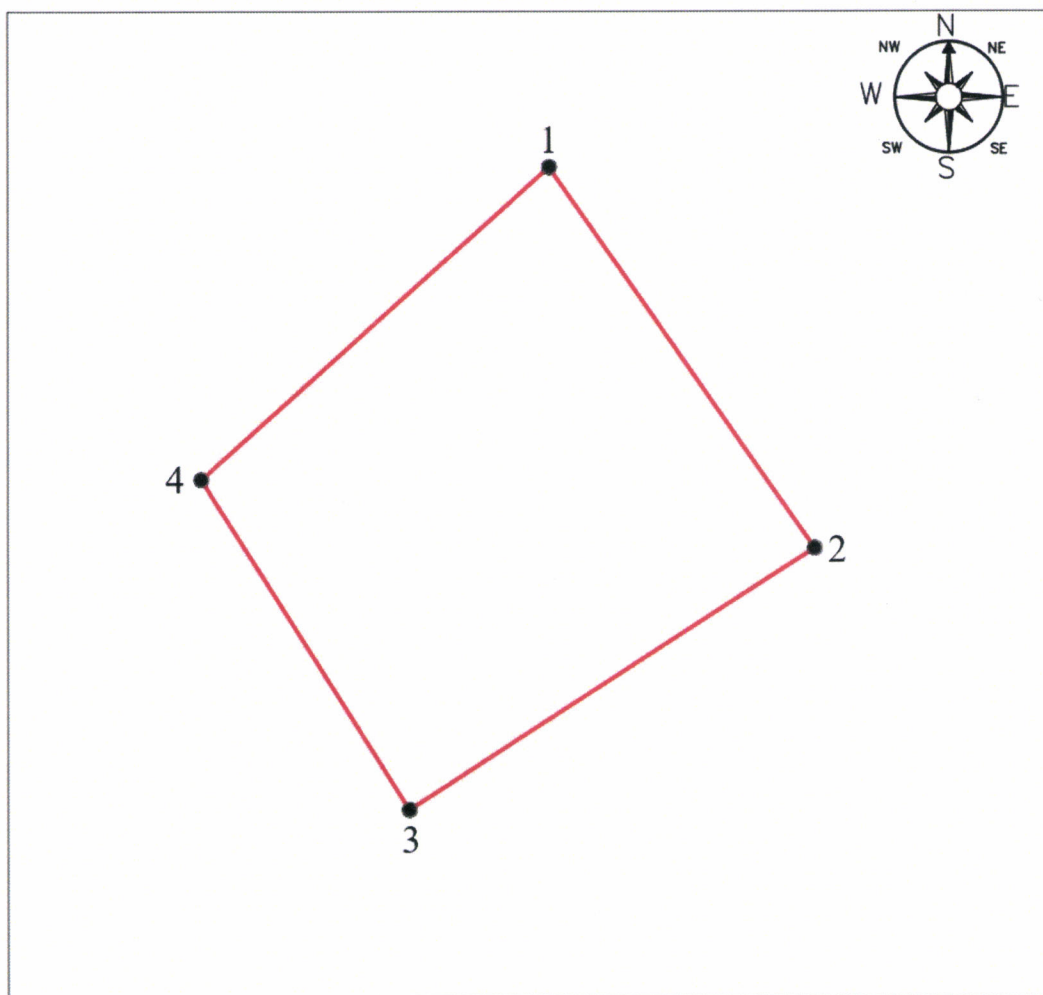
Министр

A handwritten signature in blue ink, consisting of several loops and a long vertical stroke at the end.

О.Б.Любимова

Приложение
к приказу Министерства культуры
Российской Федерации
от «15» декабря 2023 г. № 3381

Границы территории объекта культурного наследия федерального значения
«Церковь Николая Чудотворца», 1748 – 1750, 1900 – 1902 гг. (Тульская
область, г. Тула, Ленинский район, с. Руднево)



Масштаб 1:1000

Условные обозначения:

- – границы территории объекта культурного наследия федерального значения «Церковь Николая Чудотворца», 1748 – 1750, 1900 – 1902 гг.;
- 1 ● – характерная точка.

П р и л о ж е н и е
к границам территории объекта культурного
наследия федерального значения
«Церковь Николая Чудотворца», 1748 – 1750,
1900 – 1902 гг. (Тульская область,
г. Тула, Ленинский район, с. Руднево),
утвержденным приказом Министерства
культуры Российской Федерации
от «15» декабря 2023 г. № 3381

Координаты характерных точек границ территории объекта культурного
наследия федерального значения «Церковь Николая Чудотворца», 1748 – 1750,
1900 – 1902 гг. (Тульская область, г. Тула, Ленинский район,
с. Руднево)

Номер характерной точки	Координаты точек в местной системе координат (МСК-71.1)	
	X	Y
1	762226,5175	274953,3009
2	762175,8249	274989,2568
3	762141,0668	274934,2841
4	762184,9591	274906,0484
1	762226,5175	274953,3009

Метод определения координат – картометрический.
