

МИНИСТЕРСТВО КУЛЬТУРЫ СССР
ПАМЯТНИКИ ИСТОРИИ И КУЛЬТУРЫ СССР
(НЕДВИЖИМЫЕ)

СОЮЗНАЯ РЕСПУБЛИКА _____ РСФСР

Гл. управление по охране памятников истории и культуры Мин. Культ. СССР
(наименование республиканского органа охраны памятников)

П А С П О Р Т

I. НАИМЕНОВАНИЕ ПАМЯТНИКА ДОМ ГУСЕВА

II. ТИПОЛОГИЧЕСКАЯ
ПРИНАДЛЕЖНОСТЬ

памятник археологии	памятник истории	памятник архитектуры	памятник монумент искусства
		2	

III. ДАТИРОВКА ПАМЯТНИКА (или дата исторического события, с которым связано возникнове-
ние памятника—для памятников истории)

80-е годы XIX в.

IV. АДРЕС (местонахождение) ПАМЯТНИКА _____

(АССР, край, область, район, автономная обл.,

Пензенская обл. Белинский р-н. г. Белинский, ул. Лермонтовская 68

национальный округ; населенный пункт; пути подъезда)

V. ХАРАКТЕР
СОВРЕМЕННОГО
ИСПОЛЬЗОВАНИЯ

по перво- нач. назна- чению	культурно- просветит.	туристско- экскурсион.	лечебно- оздорови- тельн.	жилые помещения	хозяйст- венное	не исполь- зуется
	музей библ, клуб		больн. санат. д. отд.	±	учреждение торгов. промышл. склад	

ПРИЛОЖЕНИЯ:

Фото общего вида— 3

Фото фрагментов— 6

Генплан—

Обмеры: план— I

фасад—

разрез—

Схематический план

охранной зоны—

VI. ИСТОРИЧЕСКИЕ СВЕДЕНИЯ

- | | | |
|----|---|---|
| а) | для памятников археологии | — история возникновения, кем и когда производились разведки и раскопки, место хранения коллекций. |
| | для памятников истории | — история возникновения: краткая характеристика событий и лиц, в связи с которыми объект приобрел значение памятника. |
| | для памятников архитектуры и монументального иск-ва | — автор, строитель, заказчик, история создания |

По данным городского архива БТИ постройка дома датируется 80-ми годами XIX в. До 1917 года принадлежал мещанину Ивану Ивановичу Гусеву.

- б) перестройки и утраты, изменившие первоначальный облик памятника

Значительных изменений не претерпел.

- в) реставрационные работы (общая характеристика, время, автор, место хранения документации)

Реставрационные работы не проводились

VII. ОПИСАНИЕ ПАМЯТНИКА

для памятников археологии	— характеристика культурного слоя, важнейшие находки.
для памятников истории	— характеристика памятника, наличие, текст и время установления мемориальной доски.
а) для памятников архитектуры	— основные особенности планировочной, композиционно-пространственной структуры и конструкций; характер декора фасадов и интерьеров; наличие живописи, скульптуры, прикладного искусства; строительный материал, основные габариты.
для памятников монумент. иск-ва	— основные особенности композиционного и колористического решения; тексты, материал, техника, размер.

Одноэтажный, деревянный, на каменном цоколе, прямоугольный в плане дом /II, 5x8,2 м./ своим главным западным фасадом выходит на красную линию ул. Лермонтовской. В комплексе с расположенным напротив домом Енгальцева образует интересный пример градостроительной среды, характерной для конца XIX века.

Западный и восточный фасады на пять оконных осей, северный фасад — 3-х осевой. К южному фасаду примыкает деревянная галерея, выходящая на красную линию крыльцом, завершающимся треугольным фронтоном, тимпан которого декорирован накладным рисунком. С галереи устроен вход в дом. Все стены обшиты тесом. Конструктивные стены выходят на фасады лопатками, отмеченными накладным геометрическим рисунком.

Все оконные проемы прямоугольной формы, на восточном фасаде отмечены простыми накладными наличниками. Наличники оконных проемов главного фасада декорированы накладным геометрическим орнаментом и завершаются прямыми профилированными сандриками подзорного типа на кронштейнах. Между верхней отметкой оконного проема и сандриком устроена декоративная доска с орнаментом пропиленной резьбы. В простенках на западном фасаде на уровне средних отметок оконных проемов устроен орнамент в виде накладных многоконечных звезд. По всему периметру проходит венчающий карниз пропиленной резьбы подзорного типа, на главном фасаде — на кронштейнах. Между кронштейнами проходит резной фриз в виде ряда прямых и обратных валют. Внутренняя планировка соответствует членениям фасадов.

б) общая оценка общественной, научно-исторической и художественной значимости памятника.

Представляет собой интересный пример городского жилого дома последней четверти XIX в. Отличается высоким качеством пропиленной резьбы и строгостью архитектурного рисунка деталей.

VIII ОСНОВНАЯ БИБЛИОГРАФИЯ, АРХИВНЫЕ ИСТОЧНИКИ, ИКОНОГРАФИЧЕСКИЙ МАТЕРИАЛ.

В литературных источниках не упоминается.

IX. ТЕХНИЧЕСКОЕ СОСТОЯНИЕ

характеристика общего состояния: культурного слоя
для памятников археологии важнейших находок

для памятников архитектуры и истории конструкций
стен
покрытий
потолков
пола
декора фасадов
интерьеров

в интерьере: живописи
скульптуры
прикл. иск-ва

для памятников монументального искусства цоколя
постаментов
скульптуры
грунта
красочного слоя

хорошее	среднее	плохое	аварийное
+			
+			
+			
+			
+			
+			

X. СИСТЕМА ОХРАНЫ

а) категория охраны

союзная	республ.	местная	не состоит
			+

б) дата и № документа о принятии под охрану

не имеет

в) границы охранной зоны и зоны регулирования застройки (краткое описание со ссылкой на утверждающий документ)

не имеет

г) балансовая принадлежность и конкретное использование

используется под жилье

д) дата и № охранного документа

не имеет

Дата составления паспорта

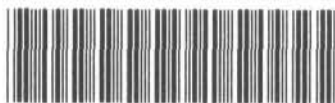
Составитель полк. Сосновский В.А.
(ф., и, о., должность или профессия)

15 августа 1984 г.

(подпись)

Инспектор по охране памятников

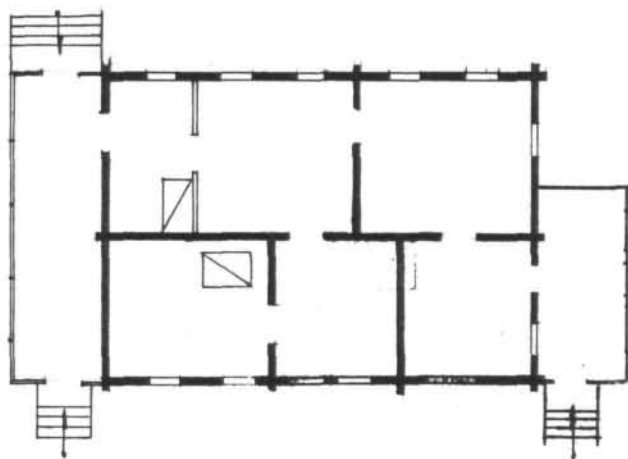
(подпись)



D000016027



ПЕНЗЕНСКАЯ ОБЛАСТЬ БЕЛИНСКИЙ РАЙОН ГОРОД БЕЛИНСКИЙ
ДОМ ГУСЕВА 80-е ГОДЫ XIX В.



0 10м

Выполнил: Сидько В.А.
1984г.



г. Пенза Пензенская обл. Беллинский р-н

г. Беллинский Дом Гусева 80-е годы 1930

карта западного фасада

фото Сооновокого В. 1933г.



2. Пензенская обл. Беллинский р-н
г. Беллинский Дом Гусева 80-е годы 19в.
Западный фасад фото Сосновского 1988г.



OPEN

3. Пензенская обл. Беллинский р-н
г. Беллинский Дом Гусева 80-е годы 1990.
Отдел южного сада
фото Сосновского 1983г.



4. Пензенская обл. Беллинский № 1-1
г. Беллинский Дом Гусева 80-е ПОИИ 1911
УЧАСТК ВВОСТОЧНОГО УЧАСТКА
ДОМО СОСНОВСКОГО В. 1983г.



5. Пензенская обл. Белинский р-н
г. Белинский Дом Пусева 80-е годы 19в.
Квартал южного фасада
фото Сосновского В. 1983г.



6. Пензенская обл. БЕЛИНСКИЙ Д-Н
г. Белинский Дом Юсоева 80-е годы 1993
Западный фасад фото сосновского 1988г.



7. Пензенская обл. Белинский р-н
г. Белинский Дом Пусева 80-е годы
Восточный фасад фото Соосновского 1983



8. Пензенская обл. Белинский р-н
г. Белинский Дом Игумена 80-е годы 19в
Западный фасад фото Союзресторто 1983г.



9. Пензенская обл. Белинский р-н
г. Белинский Дом Пусева 80-е годы 19в.
Картина восточного фасада
фото Соосновского В. 1983г.

МИНИСТЕРСТВО КУЛЬТУРЫ СССР ● ПЯМЯТНИКИ ИСТОРИИ И КУЛЬТУРЫ СССР (недвижимые)
СОЮЗНАЯ РЕСПУБЛИКА РСФСР Гл. упр. по охр. пам. истории и культ. МК СССР
Адрес Пензенская обл. Белинский р-н.г. Белинский ул. Лермонтовская 68

УЧЕТНАЯ КАРТОЧКА
ПОМ ГУСЕВА

I. НАИМЕНОВАНИЕ ПАМЯТНИКА

II ТИПОЛОГИЧЕСКАЯ
ПРИНАДЛЕЖНОСТЬ

Table with 4 columns: памятник археологии, памятник истории, памятник архитектуры, памятник монумент. ис-ва. Includes handwritten '2' in the third column.

III. ДАТИРОВКА ПАМЯТНИКА

80-е годы XIX в.

IV. ХАРАКТЕР
СОВРЕМЕННОГО
ИСПОЛЬЗОВАНИЯ

Table with 7 columns: по первоначальному назначению, культурно-просветительное, туристско-экскурсионное, лечебно-оздоровительн., жилые помещения, хозяйственное, не используется. Includes handwritten '+' in the sixth column.

предлож. по использа.

V. ХАРАКТЕРИСТИКА
ТЕХНИЧЕСКОГО СОСТОЯНИЯ

Table with 4 columns: хорошее, среднее, плохое, аварийное. Includes handwritten '+' under 'хорошее'.

VI КАТЕГОРИЯ ОХРАНЫ

Table with 4 columns: союзная, республ., местная, не состоит. Includes handwritten '+' under 'не состоит'.

наличие утвержденной охранной зоны

Table with 2 columns: да, нет. Includes handwritten '+' under 'нет'.

VII НАЛИЧИЕ ДОКУМЕНТАЦИИ

Table with 4 columns: паспорт, фотографии, обмеры, реставрационные материалы. Includes handwritten '1' and '9'.

место хранения документов

Дата составления карточки

15 февраля 1984г.

Table with 4 columns: органы охраны, реставрационные мастерск., музей, архив ИИИ. Includes handwritten 'союзный', 'республикан', 'местный', 'республикан', 'местные'.

Составитель: Дрозд Сосновский В.А.

Инспектор по охране памятников

Handwritten signature: Власов

(ф. и. о. подпись)

УЧЕТНАЯ КАРТОЧКА (оборотная сторона)

Фото или схематический план



Краткое описание

Одноэтажный, деревянный, на каменном цоколе, прямоугольный в плане дом в комплексе с расположенным напротив домом Енгальчева образует интересный пример градостроительной среды конца XIX в. Западный и восточный фасады на 5 оконных осей. К южному фасаду примыкает деревянная галерея, выходящая на красную линию крыльцом, завершающимся треугольным фронтоном. Конструктивные стены выходят на фасады лопатками. Все оконные проемы прямоугольной формы, на восточном фасаде с простыми накладными наличниками; на западном — наличники декорированы накладным рисунком и завершаются прямыми сандриками подзорного типа. Венчающий карниз на главном фасаде — пропиленной резьбы подзорного типа на кронштейнах.

Тип. ф-ки «Маяк революции» Зак. 2414