

3700001472

ПАМЯТНИКИ ИСТОРИИ И КУЛЬТУРЫ СССР (недвижимые)

СОЮЗНАЯ РЕСПУБЛИКА РСФСР

Министерство культуры. Главное управление охраны, реставрации и
(наименование республиканского органа охраны памятников)
использования памятников истории и культуры.

ПАСПОРТ

I. НАИМЕНОВАНИЕ ПАМЯТНИКА Дачи Гарелиных. Дача № I.

II. ТИПОЛОГИЧЕСКАЯ ПРИНАДЛЕЖНОСТЬ

| памятник археологии | памятник истории | памятник архитектуры | памятник монумент. иск-ва |
|---------------------|------------------|----------------------|---------------------------|
| | | 2 | |

III. ДАТИРОВКА ПАМЯТНИКА (или дата исторического события, с которым связано возникновение памятника — для памятников истории)

1910-е г.

IV. АДРЕС (местонахождение) ПАМЯТНИКА Ивановская обл., г. Иваново, ул. Смольная, //
(АССР, край, область, район, автономная обл.,

национальный округ; населенный пункт; пути подъезда)

V. ХАРАКТЕР СОВРЕМЕННОГО ИСПОЛЬЗОВАНИЯ

| по первонач. назначению | культурно-просветит. | туристско-экскурсион. | лечебно-оздоровительн. | жилые помещения | хозяйственное | не используется |
|-------------------------|----------------------|-----------------------|------------------------|-----------------|--|-----------------|
| музей библ. клуб | | | больн. санат. д/отд. + | | учреждение торгов. промышл. склад | |

ПРИЛОЖЕНИЯ:

- Фото общего вида — 3
- Фото фрагментов — 2
- Генплан —
- Обмеры: план — 2
- фасад —
- разрез —
- Схематический план охранной зоны —

Учетная карточка-№ I

VI. ИСТОРИЧЕСКИЕ СВЕДЕНИЯ

| | | |
|----|---|---|
| а) | для памятников археологии | — история возникновения, кем и когда производились разведки и раскопки, место хранения коллекций. |
| | для памятников истории | — история возникновения: краткая характеристика событий и лиц, в связи с которыми объект приобрел значение памятника. |
| | для памятников архитектуры и монументального иск-ва | — автор, строитель, заказчик, история создания. |

Датировка /1910 г.г./ дается на основе стилистического анализа. Есть упоминание, что в строительстве комплекса дач Гарелиных принимал участие А.Ф.Снурилов. Повидимому, это относится к даче № I, появившейся в эпоху "модерна".

В 1920-е годы в здании размещался санаторий для туберкулезных рабочих.

б) перестройки и утраты, изменившие первоначальный облик памятника

Утрачена башня-беседка на северо-западном фасаде.

Утрачена большая часть первоначального убранства интерьеров. Произведена частичная внутренняя перепланировка.

в) реставрационные работы (общая характеристика, время, автор, место хранения документации)

Не проводились.

VII. ОПИСАНИЕ ПАМЯТНИКА

| | | |
|----|---------------------------------|---|
| а) | для памятников археологии | — характер культурного слоя, важнейшие находки |
| | для памятников истории | — характеристика памятника, наличие, текст и время установления мемориальной доски |
| | для памятников архитектуры | — основные особенности планировочной, композиционно-пространственной структуры и конструкций; характер декора фасадов и интерьеров; наличие живописи, скульптуры, прикладного искусства; строительный материал, основные габариты |
| | для памятников монумент. иск-ва | — основные особенности композиционного и колористического решения; тексты, материал, техника, размер |

Располагается в составе ансамбля. Двухэтажное бревенчатое и обшитое тесом здание. Ассиметричное здание в плане с прямоугольными очертаниями. Объем усложнен балконами и террасами, а также пирамидальной башней на кровле, в виде которой выполнено чердачное окно. Над башней — металлический флюгер с изображением петуха.

Фасады членятся пилястрами в местах выхода на фасады торцов бревен и по углам. Пилястры украшены орнаментом в стиле модерн. Разновеликие по ширине оконные проемы заключены в массивные наличники, украшенные рельефной и пропиленной резьбой в стиле модерн. Фасады венчаются фризом, с резными кронштейнами, поддерживающими карниз. Выше — подзор карниза из пропиленной резьбы. Перекрытия балконов и террас удерживаются резными столбами, их ограждения выполнены из точеного и пропиленного балясника.

Входов в здание несколько. Внутренняя планировка — коридорного типа. Но Г-образный коридор короткий, походит на обширный вестибюль, что приближает планировку к компактной.

В здании в значительной степени сохранилось внутреннее убранство: филенчатые двери, печи из большемерного белого кафеля. Межэтажная лестница ограждена чугунным литым балясником, рисунок которого распространен в Иванове.

б) общая оценка общественной, научно-исторической и художественной значимости памятника.

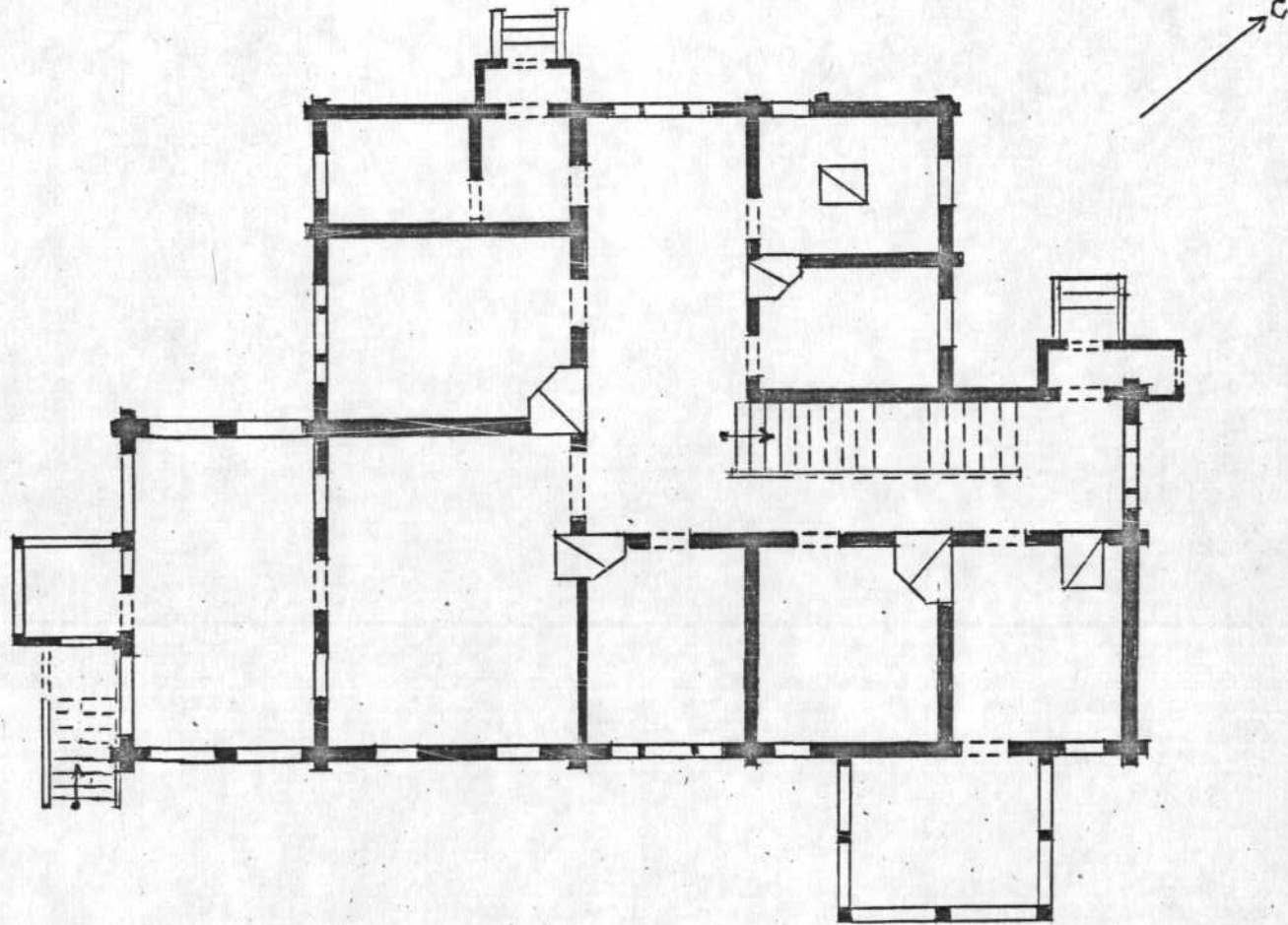
Пример загородного буржуазного дома эпохи модерна. Один из немногих сохранившихся в окрестностях Иванова.

VIII. ОСНОВНАЯ БИБЛИОГРАФИЯ, АРХИВНЫЕ ИСТОЧНИКИ, ИКОНОГРАФИЧЕСКИЙ МАТЕРИАЛ

I. Красный Манчестер. Художественный альбом. "Реклампровинция". Иваново-Вознесенск, 1925, стр.86 — фотография.

Ивановская обл.,
г. Иваново, ул. Смоленная
Доги Тарелинских.
Дога № 1
Наг. XXV.

1 ЭТАЖ



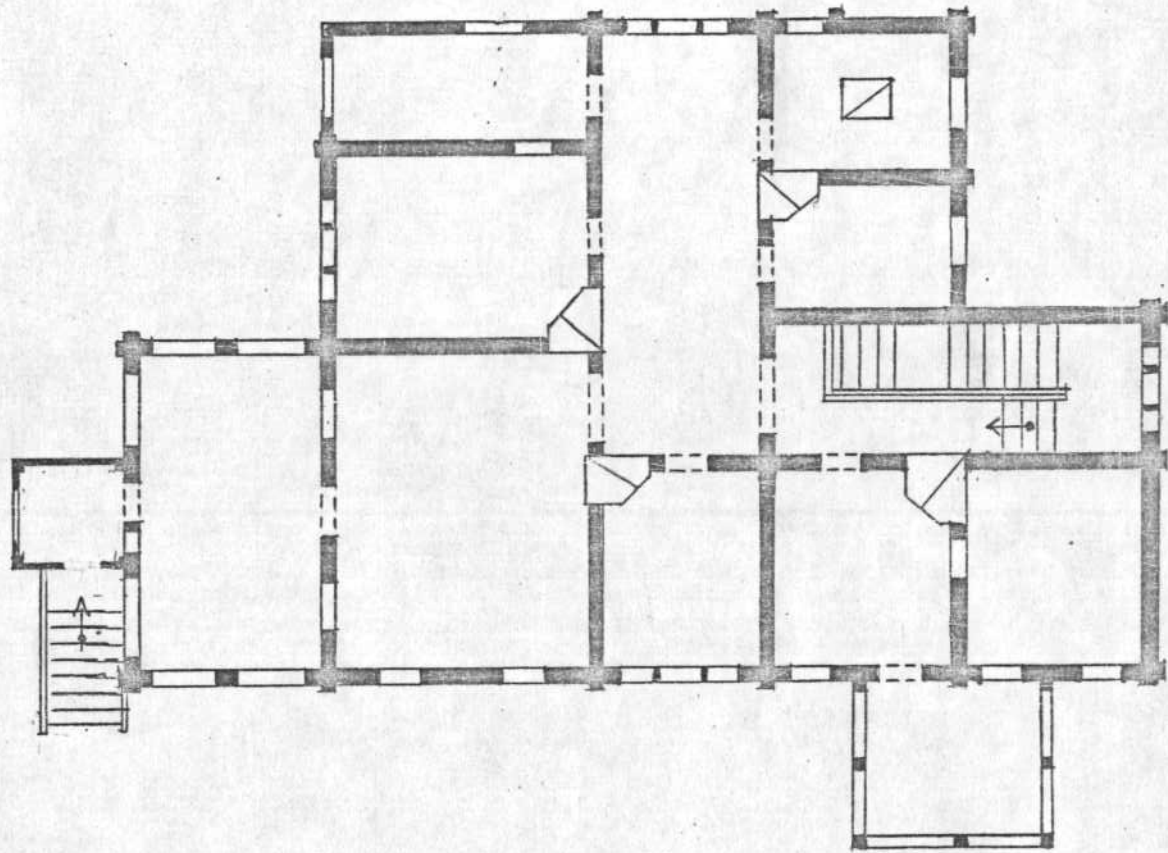
0 10 м

В. Суря

Шмычков Л.

Ивановская обл.,
г. Иваново, ул. Смольная
Дога Тарелкиных.
Дом 1
Наг. XXV

2 ЭТАЖ



В. Шлычков

0 10М

Шлычков В., 1988г.



РСФСР
Магновская обл., г. Уфа, ул.
ул. Смирнова
Дом Такихих. Даре и
Вну с про-заказ
горо Уфа
1989



РСФСР

Ивановская обл., г. Иваново,
ул. Серафимар, Дом
Трашковых, Дом № 1

Вирс 1000
перо Трашковых
1984





POBCEP
Mauo leua eia, 5. Mauo,
yo. Cuaclua. Daru. Tapu
cuaclua. Daru. 11.
Ceb- ba, eruku paca
gpa paucua
1989



Росса
Универсал офис, г. Москва
ул. Селезневская. Дому
Тарасовых. Дарю
с любовью и уважением
ваш
1989

МИНИСТЕРСТВО КУЛЬТУРЫ СССР ● ПАМЯТНИКИ ИСТОРИИ И КУЛЬТУРЫ СССР (недвижимые) 3.2. I.17.4
 СОЮЗНАЯ РЕСПУБЛИКА РСФСР Мин. культ. Главн. упр. охраны, рест. и исп. цифры
 Адрес Ивановская обл., г. Иваново, ул. Смольная, 11 наименование республиканского органа охраны ПАМ.
 АССР, край, область; район, автономная обл., национальный округ, населенный пункт

У Ч Е Т Н А Я К А Р Т О Ч К А

Дачи Гарелиных. Дача № 1.

I. НАИМЕНОВАНИЕ ПАМЯТНИКА

II. ТИПОЛОГИЧЕСКАЯ
ПРИНАДЛЕЖНОСТЬ

| | | | |
|------------------------|---------------------|---------------------------|---------------------------------|
| Памятник археологии | Памятник истории | Памятник архитек- туры | Памятник монумент. искусства |
| | | 2 | |

III. ДАТИРОВКА ПАМЯТНИКА

1910-е г.

IV. ХАРАКТЕР СОВРЕМЕННОГО
ИСПОЛЬЗОВАНИЯ

| | | | | | | |
|------------------------------------|--------------------------------|------------------------------|-----------------------------|----------------------|--------------------|----------------------|
| По первоначаль- ному назначению | Культурно-просвети- тельное | Туристско-экскурсион- ное | Лечебно-оздорови- тельн. | Жилые помеще- ния | Хозяйст- венное | Не исполь- зуется |
| | | | + | | | |

предложение по использованию

V. ХАРАКТЕРИСТИКА
ТЕХНИЧЕСКОГО СОСТОЯНИЯ

| | | | |
|---------|---------|--------|-----------|
| хорошее | среднее | плохое | аварийное |
| | + | | |

VI. КАТЕГОРИЯ ОХРАНЫ

| | | | |
|---------|----------|---------|------------|
| союзная | республ. | местная | не состоит |
| | | | + |

наличие утвержденной охранной зоны

| | |
|----|-----|
| да | нет |
| | + |

VII. НАЛИЧИЕ ДОКУМЕНТАЦИИ

| | | | |
|---------|------------|--------|---------------------------|
| паспорт | фотография | обмеры | реставрационные материалы |
| + | + | + | |

место хранения документов

| | | | | | |
|---------------|--------------|---------|----------------------------|---------|--------------------------|
| Органы охраны | | | Реставрационные мастерские | | Музей архив. НИИ + |
| союзный | республикан. | местный | республикан. | местные | |
| | + | + | | | |

Дата составления Карточки
10 января 1989 г.

Шлычков Л.

Составитель

Инспектор по охране памятников

ф., и., о., должность или профессия, подпись

ф., и., о., подпись



УЧЕТНАЯ КАРТОЧКА (оборотная сторона)

Фото или схематический план



Краткое описание

Двухэтажное ассиметричное в плане здание, усложненное ризалитами балконов и террас, а также башнями на кровле. Располагается в составе ансамбля.

Фасады членятся пилястрами в местах выхода торцов бревен. Разновеликие оконные проемы заключены в массивные наличники. Фасады венчаются фризом. Все конструктивные элементы украшены модерновой резьбой. Во фризе имеются так же реминисценции классицизма в виде своеобразных триглифов и метоп.

Входов в здание несколько. Внутренняя планировка коридорного типа. Но г-образный короткий коридор похож на вестибюль.

В здании в значительной степени сохранилось внутреннее убранство: филенчатые двери, печи из большемерного кафеля, баляеник межэтажной лестницы из ажурного литого чугуна, рисунок которого распространен в Иванове.

Это интересный пример буржуазного загородного дома дачного типа эпохи "модерна". Один из немногих подобных зданий в окрестностях города Иванова.