

3700001877

МИНИСТЕРСТВО КУЛЬТУРЫ СССР

ИДЕНТИФ.

ПАМЯТНИКИ ИСТОРИИ И КУЛЬТУРЫ СССР (недвижимые)

СОЮЗНАЯ РЕСПУБЛИКА РС

Отдел /инспекция/ охраны недвижимых памятников истории и культуры МС

(наименование республиканского органа охраны памятников)

ПАСПОРТ

I. НАИМЕНОВАНИЕ ПАМЯТНИКА

Дом жидой Кирьянова

II. ТИПОЛОГИЧЕСКАЯ
ПРИНАДЛЕЖНОСТЬ

памятник археологии	памятник истории	памятник архитектуры	памятник монумент искусства
		+	

III. ДАТИРОВКА ПАМЯТНИКА (или дата исторического события, с которым связан
возникновение памятника — для памятников истории)

1905 г.

IV. АДРЕС (местонахождение) ПАМЯТНИКА

Ивановская обл., г. Иваново, пр. Ленина, 106

(АССР, край, область, район, автономная обл.)

проезд общественным транспортом до остановки "Станционная"

(национальный округ; полевая база; пути подъезда)

V. ХАРАКТЕР
СОВРЕМЕННОГО
ИСПОЛЬЗОВАНИЯ

по перво- нач. назна- чению	культурно- просветит.	туристско- экскурсион.	лечебно- оздорови- тельн.	жилищ- помещеная	хозяйст- венное	не исполь- зуется
	музей клуб		больн. санит. двор.	+	учреждение торгов. промышлен. сфера	+

ПРИЛОЖЕНИЯ:

- Фото общего вида —
- Фото фрагментов —
- Генплан —
- Обмеры: план —
- фасад —
- разрез —
- Схематический план
- срвной зоны —

VI. ИСТОРИЧЕСКИЕ СВЕДЕНИЯ

- | | | | |
|----|---|--|---|
| а) | } | для памятников археологии | — история возникновения, кем и когда производились раскопки и раскопки, место хранения коллекций. |
| | | для памятников истории | — история возникновения; краткая характеристика событий и лиц, в связи с которыми объект приобрел значение памятника. |
| | | для памятников архитектуры и монументального искусства | — автор, строитель, заказчик, история создания. |

Классицистский дом выстроен на месте деревянного дома в 1905 г. по заказу Х.Е.Кириянова. В конце XIX века он служил управляющим чугунолитейным и механическим заводом И.Е.Пономарева. В 1898 г. владелец продал завод компании французских предпринимателей. Они привезли со своим штатом администраторов и служащих. Предприятие стало называться "Чугунолитейный, механический и котельный завод Анонимного общества" /ныне "Интекмал"/. Французы уволили всех русских служащих. Вышедший управляющий Х.Е.Кириянов и бухгалтер М.Н.Калашиников организовали неподалеку собственное производство под названием "Чугунолитейный и механический завод Кириянова, Калашиникова и Ко". Здесь было занято около 200 рабочих. Однако вскоре Кириянов внезапно умер или отошел от дел, так как владельцем завода указывается только М.Н.Калашиников. В 1923 г. завод ликвидировали и перестроили в тюрьму.

Проект классического дома Х.Е.Кириянова разработали в мае 1903 г. Автор проекта не известен. Дом сразу же был арендован, а в 1906 г. куплен английской фирмой "Джон М.Сумнер и Ко", которая занималась торговлей техническими и механическими принадлежностями и фабричными материалами для прицепных, тракторных и сцепных предприятий. В доме разместились контора, склады и торговые помещения фирмы. В сентябре 1906 г. доверенный фирмы Э.Р.Бреннер согласовывал проект и разрешение на дворежке постройки.

С декабря 1925 г. в муниципализированном доме разместились физиотерапевтическая лечебница.

б) перестройки и утраты, изменившие первоначальный облик памятника. €

Сохранился без существенных изменений, к боковому фасаду пристроен деревянный тамбур крыльца

а) реставрационные работы (общая характеристика, время, автор, место хранения документации)

Не проводились

II. ОПИСАНИЕ ПАМЯТНИКА

для памятников археологии

— характер культурного слоя, важнейшие находки.

для памятников истории

— характеристика памятника, наличие, текст и время установления мемориальной доски.

для памятников архитектуры

— основные особенности планировочной, композиционно-пространственной структуры и конструкций; характер декора фасадов и интерьеров; наличие живописи, скульптуры, прикладного искусства; строительный материал, основные габариты.

для памятников монумент. иск-ва.

— основные особенности композиционного и колористического решения; тексты, материал, техника, размер.

Расположен на красной линии улицы Николаевской /пр. Ленина/. Дом первоначально входил в состав усадьбы. Слева располагался деревянный дом, справа проходила граница владения, на что указывает решение бокового фасада как брандмауэра.

Дом двухэтажный, кирпичный, нештукатуренный, в плане прямоугольный под вальмовой кровлей. Главный фасад в семь оконных осей симметричен. Вертикальные членения создаются лопатками, которые делят фасад на три прясла. Аналогично решен боковой фасад, обращенный во двор усадьбы, однако он асимметричен, здесь расположен вход, выделенный поздним деревянным тамбуром. На первом этаже лопатки оформлены ширинками, а на втором — филёнками. Плоскость фасадов завершается карнизом и фризом из квадратных ширенок и горожками на лопатках. Горизонталь междуэтажного членения выделена тиглой, подосой поребрика между лопатками и фронточиками на лопатках.

Окна второго этажа оформлены наличниками с прямыми или лучковыми /в центральном прясле главного фасада/ сандриками и подоконными филёнками с вставками из поребрика. На первом этаже наличники более простого рисунка с консольками в верхней части, дугой из квадратных нислек и подоконными филёнками.

Измельченный кирпичный декор хорошо читается на нештукатуренной поверхности фасадов. Задний фасад практически не декорирован, имеет лишь угловые лопатки и упрощенный карниз*

В интерьере сохранилась вековая чугунная междуэтажная лестница с резными рисунком ступеней и литыми ажурными балюстрадами поруч. В не-
общая обстановка помещений сохранились печи из балок с голубым рисунком изразцов
значимости выявлены: ограда, натуро-исторической и художественной

Хороший пример дома-особняка в формах рациональной эклектики. Отличается необычайно богатой, разнообразной и хорошо сохранившейся отделкой фасадов, выполненной из кирпича. По характеру декора не похож на другие памятники этого периода и почти не имеет аналогов в городе.

ОСНОВНАЯ БИБЛИОГРАФИЯ, АРХИВНЫЕ

ИСТОЧНИКИ, ИКОНОГРАФИЧЕСКИЙ МАТЕРИАЛ

Гориченков А.А. завод текстильного машиностроения. Иваново, 1960

Ивановский архив, № 3, Иваново, 2001.

Раскладочные ведомости за 1905, 1908 гг. /ГАМО, ф.2, оп.1, л.6712, 6787/

ГЛЮ, ф.2, оп.1, л.3927, 4189, 7124.

IX. ТЕХНИЧЕСКОЕ СОСТОЯНИЕ

характеристика общего состояния:

для памятников археологии культурного слоя
важнейший находок

	хорошее	среднее	плохое	аварийное
для памятников архитектуры и истории	++			
конструкций	+			
покрытий	+			
стен	+			
потолков	+			
пола				
декора фасадов				
интерьеров		+		

в интерьере: живописи
скульптуры
привл. вся-на

для памятников монументального искусства
иконы
постаменты
скульптуры
фунда
красочного слоя

X. СИСТЕМА ОХРАНЫ

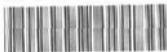
а) категория охраны

союзная	республ.	местная	не состоит
			+

б) дата и № документа о принятии под охрану НЕТ

в) границы охранной зоны и зоны регулирования застройки (краткое описание со ссылкой на утверждающий документ)

не утверждена



D000039867

г) балансовая принадлежность и конкретное использование НЕ ИСПОЛЬЗУЕТСЯ

д) дата и № охранного документа НЕТ

Дата составления паспорта



Составитель

ТИХОМИРОВ А.М., доцент ИИВУ
(Ф., и. о., должность или профессия)

« 1 » ОКТЯБРЯ

1987 г.

Тихомиров
(подпись)

Инспектор по охране памятников

(подпись)

М. П.





16 - 30

УЧЕТНАЯ КАРТОЧКА

I. НАИМЕНОВАНИЕ ПАМЯТНИКА Дом жилой Мирьянова

II. ТИПОЛОГИЧЕСКАЯ ПРИНАДЛЕЖНОСТЬ

Памятник археологии	Памятник истории	Памятник архитектуры	Памятник монумент. искусства
		+	

III. ДАТИРОВКА ПАМЯТНИКА

1905 г.

IV. ХАРАКТЕР СОВРЕМЕННОГО ИСПОЛЬЗОВАНИЯ

По первоначальному назначению	Культурно-просветительное	Туристско-экскурсионное	Лечебно-оздоровительн	Жилые помещения	Хозяйственное	Не используется
						+

предложение по использованию

учреждение

V. ХАРАКТЕРИСТИКА ТЕХНИЧЕСКОГО СОСТОЯНИЯ

хорошее	среднее	плохое	аварийное
+			

VI. КАТЕГОРИЯ ОХРАНЫ

союзная	республ.	местная	не состоит
			+

наличие утвержденной охранной зоны

да	нет
	+

VII. НАЛИЧИЕ ДОКУМЕНТАЦИИ

паспорт	фотография	обмеры	реставрационные материалы
+	+		

место хранения документов

Дата составления карточки
1 . ОКТОБРЯ 2002
 198

Органы охраны			Реставрационные мастерские	
союзный	республикан.	местный	республикан.	местные
	+	+		

Музей,
 архив НИИ
 ИСКУССТВОВ

Составитель Тихомиров А.М.
 ф., и., о., должность или профессия, подпись

Инспектор по охране памятников Александр С. С.
 ф., и., о., подпись

УЧЕТНАЯ КАРТОЧКА (оборотная сторона)

Фото или схематический план

Краткое описание

Жилой дом выстроен по заказу домоуправления чугунолитейным заводом Л. Е. Карьянова, затем сдан в аренду, а в 1907 г. продан английскому торговому дому "Джон М. Сумнер и Ко". Расположен на левой стороне улицы, на правой границе владения. Дом двухэтажный, кирпичный, неоклассицистический, в плане прямоугольный. По типу пример жилого дома-особняка в духе рациональной эстетики, отличается необычайно богатой и разнообразной отделкой фасадов, выполненной из кирпича. Главный фасад и боковой, обращенный во двор усадьбы, где расположен вход, имеют аналогичную отделку. Вертикальные элементы создаются лопатками, оформленными фризами на первом и филёнками на втором этаже. Плоскость фасада завершается фризом из пиночек, горизонталь междуэтажно-го членения выделена тигром и полосой поребрика. Окна оформлены наличниками с антритами на втором, карнизами и фризами на первом этаже и полукруглыми фризами. В интерьере сохранилась чугунная лестница, а также другие детали.