

ПАМЯТНИКИ ИСТОРИИ И КУЛЬТУРЫ СССР

(недвижимые)

РСФСР

СОЮЗНАЯ РЕСПУБЛИКА

Министерство культуры. Государственная инспекция по охране памятников

(наименование республиканского органа охраны памятников)

истории и культуры

П А С П О Р Т

I. НАИМЕНОВАНИЕ ПАМЯТНИКА **ТИПОГРАФИЯ ЗЕМСКАЯ**

II. ТИПОЛОГИЧЕСКАЯ ПРИНАДЛЕЖНОСТЬ

памятник археологии	памятник истории	памятник архитектуры	памятник монумент. искусства
		3	

III. ДАТИРОВКА ПАМЯТНИКА (или дата исторического события, с которым связано возникновение памятника, — для памятников истории)

Конец XIX векаIV. АДРЕС (местонахождение) ПАМЯТНИКА **Пермокая область, г.Оса,**

(АССР, край, область, район, автономная обл.,

ул.К.Маркса, 6.

национальный округ; населенный пункт; пути подъезда)

V. ХАРАКТЕР СОВРЕМЕННОГО ИСПОЛЬЗОВАНИЯ

по первонач. назначению	культурно-просветит.	туристско-экскурсион.	лечебно-оздоровительн.	жилые помещения	хозяйст.венное	не используется
+	музей, библ., клуб		больн., санят., л/отд.		учреждение торгов., промышл. склад	

Типография

ПРИЛОЖЕНИЯ:

Фото общего вида — 2

Фото фрагментов —

Генплан — 1

Обмеры: план — 2

фасад —

разрез —

Схематический план охранной зоны —

VI. ИСТОРИЧЕСКИЕ СВЕДЕНИЯ

- | | | |
|----|--|---|
| а) | для памятников археологии | — история возникновения, кем и когда производились разведки и раскопки, место хранения коллекций. |
| | для памятников истории | — история возникновения; краткая характеристика событий и лиц, в связи с которыми объект приобрел значение памятника. |
| | для памятников архитектуры и монументального искусства | — автор, строитель, заказчик, история создания. |

Здание построено в конце XIX века на средства Осинского уездного земства. В нем разместились Осинская уездная земская типография. После революции и по настоящее время здание продолжает использоваться по прямому назначению. В нем размещена Осинская типография управления по печати Пермского облисполкома.

б) перестройки и утраты, изменившие первоначальный облик памятника.

Утрачена первоначальная ограда с воротами, примыкавшая к северному фасаду. В южном крыле здания заложены дверной проем и сделана кирпичная стенка. Сделан ряд временных перегородок.

в) реставрационные работы (общая характеристика, время, автор, место хранения документации)

Не проводились

VII. ОПИСАНИЕ ПАМЯТНИКА

а)	для памятников археологии	— характер культурного слоя, важнейшие находки.
	для памятников истории	— характеристика памятника, наличие, текст и время установления мемориальной доски.
	для памятников архитектуры	— основные особенности планировочной, композиционно-пространственной структуры и конструкций; характер декора фасадов и интерьеров; наличие живописи, скульптуры, прикладного искусства; строительный материал, основные габариты.
	для памятников монумент. иск-ва	— основные особенности композиционного и колористического решения; тексты, материал, техника, размер.

Здание расположено в центре города на ул.К.Маркса (быв.Оханская). Здание имеет внутренний двор с двумя старинными складскими постройками.

Здание "Г"-образное в плане, с входным прямоугольным пристроем к восточному фасаду. Со стороны двора к восточному фасаду примыкает крытое крыльцо, ведущее на второй этаж. Здание двухэтажное, перекрыто пологой железной кровлей. Часть входного пристроя, в которую ведет вход со двора, перекрыта двускатной кровлей, имеющей фронтоном со слуховым окном, обращенный на восток. Здание полукаменное. Первый этаж отделен от второго профилированной тягой. Окна первого этажа широкие, прямоугольные с сегментным завершением, обрамлены профилированными наличниками.

Второй этаж обшит горизонтально тесом. Плоские деревянные пилястры, завершенные многолистником, осуществляют вертикальное членение. Спаренные прямоугольные окна с полуциркульным завершением, обрамлены наличниками. Стены завершает профилированный карниз.

Главный вход в здание со стороны северного фасада с торца входного пристроя. Двустворчатая филенчатая дверь ведет внутрь входного пристроя. Вход выделен трехступенчатым деревянным крыльцом, на котором имеется деревянный козырек на кронштейнах. Входной пристрой имеет большое широкое окно, выходящее на восток.

См.вкладыш.

б) общая оценка общественной, научно-исторической и художественной значимости памятника.

Памятник входит в ансамбль г. Осн XVIII - начала XX вв., дает представление о гражданской общественной архитектуре периода "модерн". Отличается хорошей сохранностью.

VIII. ОСНОВНАЯ БИБЛИОГРАФИЯ, АРХИВНЫЕ ИСТОЧНИКИ, ИКОНОГРАФИЧЕСКИЙ МАТЕРИАЛ

1.Осинский земский календарь на 1914 год. Оса, 1913, стр.2.

2.Сведения осинского краеведа В.П.Шилова.

IX. ТЕХНИЧЕСКОЕ СОСТОЯНИЕ

характеристика общего состояния:

для памятников археологии

культурного слоя
важнейших находок

для памятников архитектуры и истории

конструкций
стен
покрытий
потолков
пола
декора фасадов
интерьеров

в интерьере:

живописи
скульптуры
прикл. искусства

для памятников монументального искусства

цоколя
постаментов
скульптуры
грунта
красочного слоя

хорошее	среднее	плохое	аварийное
	XXXXXX		

X. СИСТЕМА ОХРАНЫ

а) категория охраны

союзная	республ.	местная	не состоит
		+	3

б) дата и № документа о принятии под охрану

Не имеется район. облисполкома

№ 58-р от 31.01.84

в) границы охранной зоны и зоны регулирования застройки (краткое описание со ссылкой на утверждающий документ).

Не имеется

г) балансовая принадлежность и конкретное использование

Управление по печати Пери-

ского облисполкома. Осинская типография.

д) дата и № охранного документа

Не имеется

Дата составления паспорта

Составитель

Мухомов Т.К. -архитектор

(ф. и. о., должность или профессия)

19 сентября 197**9** г.

(подпись)

Инспектор по охране памятников

(подпись)

(подпись)



D000017591

Здание земской типографии

Пермская область, г.Оса, ул.К.Маркса, 6

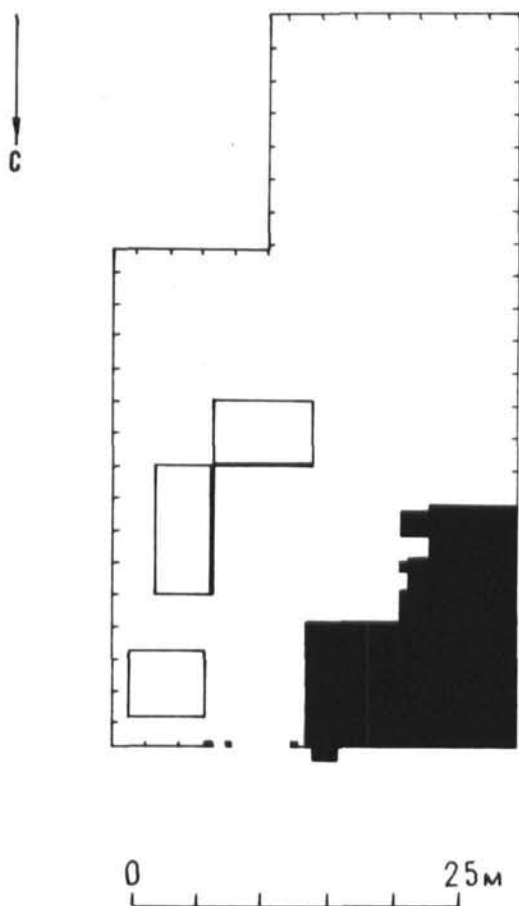
Уп. а) Внутри здания на стенах и потолках сохранились тяги, в некоторых помещениях второго этажа - розетки. Южное крыло первого этажа перекрыто коробовым сводом. Над окнами в этом помещении имеются распалубки.

Первый этаж здания выстроен из кирпича размером 27 x 14,5 x 7, 28 x 14 x 7,5 и 28,5 x 15 x 6,5 см. Цоколь и фундамент кирпичные, кровли железные. Второй этаж бревенчатый, рублен в обло, обшит тесом. Внутри оштукатурено, снаружи побелено. Чердачное перекрытие деревянное утепленное.

Полы дощатые. Длина здания по ул.К.Маркса - 12,68 м, пристроя - 3,4 м, ширина - 9,53 м. Длина западного фасада - 18,5 м, ширина - 6,44 м.

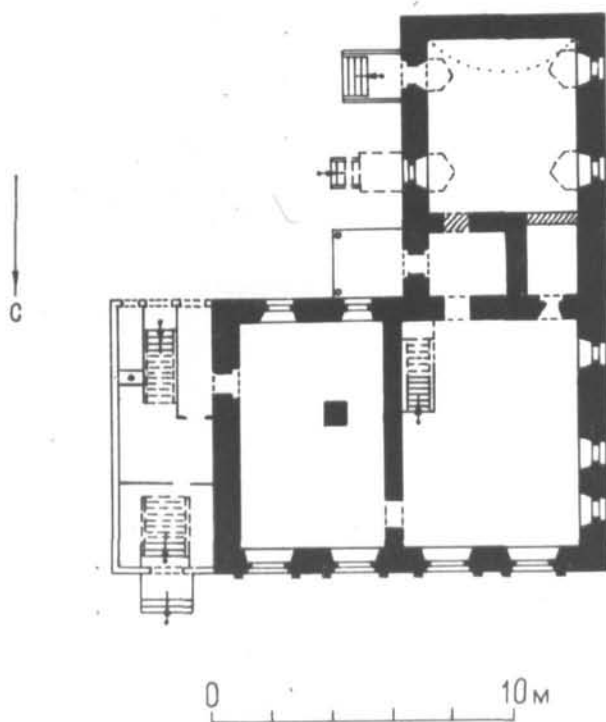
г. Оса.
ПЕРМСКАЯ ОБЛ.
ЗЕМСКАЯ ТИПОГРАФИЯ
Конец XIX в.

Генплан участка



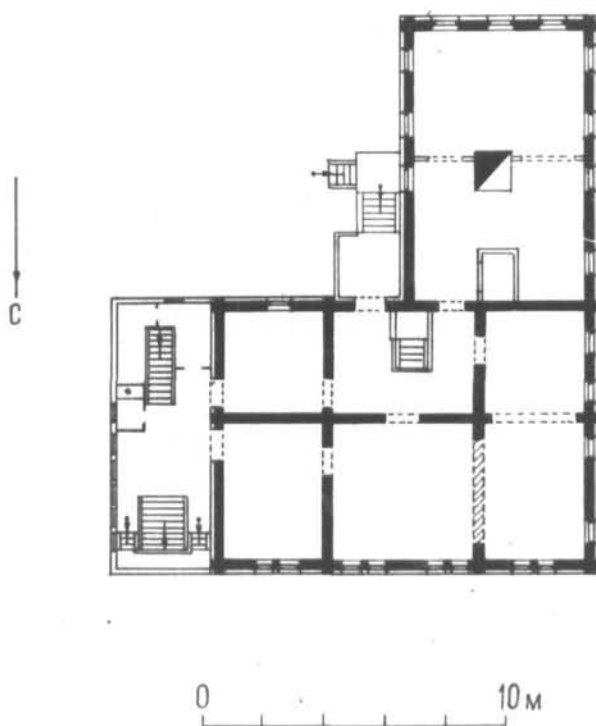
Обмерили: Т. Муксимов
А. Федотов, 1978 г.

г. Оса
Пермская обл.
Земская типография
Начало XX в.
(ул. К. Маркса, 6)
План 1-го этажа



Обмерили: Т. Муксимов
А. Федотов, 1978

г. Оса
ПЕРМСКАЯ ОБЛ.
ЗЕМСКАЯ ТИПОГРАФИЯ
НАЧАЛО XX В.
(ул. К. МАРКСА, 6)
ПЛАН 2-ГО ЭТАЖА





Пермская обл. г. Оса

Здание земской типографии

Северный фасад

Фото: А. Федотова, 1978 г.

ул. К. Маркса, 6

Конец XIX в.



Пермская обл г. Оса

Здание земской типографии

Вид с северо-востока

Фото: А. Федотова, 1978 г

ул. К Маркса, 6

Конец XIX в

МИНИСТЕРСТВО КУЛЬТУРЫ СССР ● ПАМЯТНИКИ ИСТОРИИ И КУЛЬТУРЫ СССР (недвижимые) 3.3. I.40.18.

СОЮЗНАЯ РЕСПУБЛИКА РСФСР Гос. инспекция по охране пам. истории и культуры (индекс)

Адрес Пермская область, г. Оса, ул. К. Маркса, 6 (наименование республиканского органа охраны)

(АССР, край, область; район, автоном. обл.; национальн. округ; населен. пункт)

УЧЕТНАЯ КАРТОЧКА

I. НАИМЕНОВАНИЕ ПАМЯТНИКА **ТИПОГРАФИЯ ЗЕМСКАЯ**

II. ТИПОЛОГИЧЕСКАЯ ПРИНАДЛЕЖНОСТЬ

памятник археологии	памятник истории	памятник архитектуры	памятник монумент. ис-ва
		3	

III. ДАТИРОВКА ПАМЯТНИКА

IV. ХАРАКТЕР СОВРЕМЕННОГО ИСПОЛЬЗОВАНИЯ

по перво-начальному назначению	культурно-просветительное	туристско-экскурсионное	лечебно-оздоровительн.	жилые помещения	хозяйст-венное	не исполь-зуется
+					+	

предлож. по исполъз.

V. ХАРАКТЕРИСТИКА ТЕХНИЧЕСКОГО СОСТОЯНИЯ

хорошее	среднее	плохое	аварийное
	+		
союзная	республ.	местная	не состоит
		+	?

VI. КАТЕГОРИЯ ОХРАНЫ

наличие утвержденной охранной зоны

да | нет
|
+ |

VII. НАЛИЧИЕ ДОКУМЕНТАЦИИ

паспорт	фотографии	обмеры	реставрационные материалы
+	+	+	

место хранения документов

Дата составления карточки 19 **сентября** 1979

Муниципальность: союзный | республикан. | местный | реставрационные мастерские | музей, архив, НИИ

Составитель **Муксимов Т.К.**

Инспектор по охране памятников *Иванов*
(Ф., и., о., подпись)

(Ф., и., о., должность или профессия, подпись)

УЧЕТНАЯ КАРТОЧКА (оборотная сторона)

Фото или схематический план



Краткое описание

Построено в конце XIX века на средства Осинского уездного земства. В здании разместились земская типография. В настоящее время в нем размещена Осинская типография управления по печати Пермского облисполкома.

Здание "Г"-образное в плане, двухэтажное, перекрыто пологой кровлей. Здание полукаменное. Первый этаж отделен от второго профилированным тягой, имеет прямоугольные окна с сегментным завершением. Второй горизонтально обшит тесом. Спаренные прямоугольные окна с полуциркулярным завершением, обрамлены наличниками. Стены завершены профилированным карнизом.

Первый этаж здания, цоколь и фундамент выстроены из кирпича (27x14x7 см). Кровля железная. Второй этаж бревенчатый, рублен в обг, обшит тесом. Внутри оштукатурено, снаружи побелено. Длина северного фасада - 16 м, западного - 18,5 м.

Памятник входит в ансамбль г. б.сл. XVIII - начала XIX вв., дает представление о гражданской общественной архитектуре периода "модерна". Отличается хорошей сохранностью.