

ПАМЯТНИКИ ИСТОРИИ И КУЛЬТУРЫ СССР

(недвижимые)

29/0021000

СОЮЗНАЯ РЕСПУБЛИКА ГОСУДМинистерство культуры, Главное управление по охране памятников истории и культуры
(наименование республиканского органа охраны памятников)

культуры.

П А С П О Р Т

I. НАИМЕНОВАНИЕ ПАМЯТНИКА Гостиница двор, Западное крыло Русского Гостиница двора.

II. ТИПОЛОГИЧЕСКАЯ ПРИНАДЛЕЖНОСТЬ

памятник архитектуры	памятник истории	памятник архитектуры	архитект. ансамбль, парк др.
		3	

III. ДАТИРОВКА ПАМЯТНИКА (или дата исторического события, с которым связано возникновение памятника — для памятников истории)

1668-1664 гг.; конец XVIII века.IV. АДРЕС (местонахождение) ПАМЯТНИКА Архангельская обл., г. Архангельск,наб. Ленин, 65-66.

(ИССР, край, область, район, автономная обл.,

национальной округ, киевский пункт, пункт сельхоза)

V. ХАРАКТЕР СОВРЕМЕННОГО ИСПОЛЬЗОВАНИЯ

по направлению назначения	культурно-просветит.	туристско-экскурсион.	достопримечательн.	жилая постройка	хозяйственно	по использованию
	клуб библ. клуб		башня памят. д/чтд.		учреждение архивная сграда	

ПРИЛОЖЕНИЯ:

- Фото общего вида — 8
- Фото фрагменты — 44
- Генплан —
- Обмер: план — 3
- фасада —
- разреза —
- Схематический план охранной зоны —

вкладыши к разделам VIIa и VIIb — 4 стр.

81	}	Для памятников архитектуры	— история возникновения, кем и когда производились работы и работы, место памятника в ансамбле.
		Для памятников истории	— история возникновения: краткая характеристика событий и лиц, в связи с которыми обычно проводилась закладка памятника.
		Для памятников архитектуры и монументального искусства	— автор, строители, заказчик, история создания.

Сохранившееся здание является частью Русского гостинного двора, составляющего половину всего архангельского гостинного двора/ош. Входит на комплекс гостинного двора/. Уцелевшее здание крыла корпуса было построено в период с 1668 по 1684 годы, по чертежам, приложенным из Москвы. С 1691 года строительными работами руководил московский зодчий Дм. Стерцов. В XVIII веке с приходом Гостинного двора в упадок в западном корпусе Русского гостинного двора расположились таможенный замок. В 1780-е - 1790-е годы здание подверглось значительной перестройке. В 1789 году закончилось строительство биржи/выступающей в центре главного фасада всего здания существующего здания/и столцев за ней башни. К 1792 году возведен корпус к северу от биржи, сооруженный на месте западной стены крепости, но с отступом от её фасадной линии к востоку. В этом корпусе были размещены винные и солинные магазины. В этом же году построена северо-западная башня по типу угловых башен XVII века. В тот же период в самом западном корпусе Русского гостинного двора были изменены окна второго этажа - сделаны полукруглые проемы, проездная арка со стороны набережной переделана в прямоугольный проем, частично орудены своды в первом и втором этажах, утонены стены. В 1857 году арочные

б) перестройка и утраты, возникшие /см. вкладку № I/ этажа.

полукруглые проемы заложены. К центральной башне с востока в 1967 году пристроена котельная. Сделана новая кровля. Внутренняя планировка обоев этой же изменена поздними перегородками.

в) реставрационные работы (общая характеристика, время, автор, место хранения документации)

Здание находится в процессе реставрации. Работы начались в 1969 году в проекте архитектора А.М. Александрова /в/о "Совреставрация"/. Проектная документация хранится в архиве в/о "Совреставрация", инв. № 221.

VII. ОПИСАНИЕ ПАМЯТНИКА

а)	для памятников археологии	— характер культурного слоя, важнейшие находки.
	для памятников истории	— характеристика памятника, наличие, текст и время установления мемориальной доски.
	для памятников архитектуры	— основные особенности планировочной, композиционно-пространственной структуры и конструкции; характер декора фасадов и интерьеров; наличие мозаики, скульптуры, прикладного искусства; строительный материал, основные габариты.
	для памятников монумент. иск-ва	— основные особенности композиционного и колористического решения; текст, материал, техника, размер.

Двухэтажное кирпичное здание на белокаменном цоколе расположено на набережной Северной Двины, в панораме которой занимает одно из ведущих мест. К реке обращён главный/западный/фасад.

Здание представляет собой огромной протяжённости /около 200 метров/ сооружение, включающее западный корпус Русского гостяного двора/иное крыло/, биржу с центральной башней, винные и солиные магазины/северный крыло/и северную башню. Южное и северное крылья здания расположены под небольшим углом друг к другу. Перелом на главном фасаде завуалирован сильно выступающей за линию фасада одноэтажной биржей. Биржа служит композиционным центром западного фасада. Оформление её фасадов довольно репрезентативно. Арочные проёмы/заложённые ещё в XIX веке и заменённые прямоугольными окнами/манкируются опаренными тосканскими полуколоннами приземистых пропорций. Базы колонн и частично фусты их выполнены из белого камня. За биржей возвышается восьмигранный второй ярус центральной башни, с полуциркулярным архивольтом на широкой грани и с круглыми окнами на узких диагональных гранях. Западный фасад южного крыла здания решён в скромных формах позднего классицизма. Нижний этаж обработан штукатурным

б) обложка альбома общегородской, научно-исторической и художественной /см. вкладка № 2/ значимости памятника.

Замечательный памятник каменного зодчества Северной Руси второй половины XVII века. Сохранившийся корпус Русского гостяного двора даёт представление об архитектуре всего архангельского гостяного двора. Памятник является одним из важнейших объектов в комплексе Архангельские постройки.

VIII. ОСНОВНАЯ ВИДЕОГРАФИЯ, АРХИВНЫЕ ИСТОЧНИКИ, ИКОНОГРАФИЧЕСКИЙ МАТЕРИАЛ

Библиографию см. в паспорте на комплексе Гостяного двора.

Обмерные планы, кроки, фотографии и негативы хранятся в Архангельском областном управлении культуры.

IX. ТЕХНИЧЕСКОЕ СОСТОЯНИЕ

характеристика общего состояния: для памятников археологии	культурного слоя важнейших находок	хорошо	средне	плохо	исчезло
для памятников архитектуры и истории	конструкций стен интерьер антазов плоск. детали фасадов интерьера	х	х	х	х
в интерьере:	живопись скульптура проект, фото-па				
для памятников монументального искусства	символ бюстостата скульптура группа красочного слоя				

X. СИСТЕМА ОХРАНЫ

а) категория охраны

общая	республиканская	местная	не действует
	+		

б) дата и № документа о передаче под охрану Постановление Совета министров РСФСР№ 1327 от 30.08.1980 г.

в) границы охранной зоны и зоны регулирования застройки (краткое описание со ссылкой на утверждающий документ)

Границы охранной зоны не установлены



0000020162

г) балансовая принадлежность и конкретное использование: Краеведческий музей; Музей изобразительных искусств; Управление охотничье-промыслового хозяйства; областная типография; ул. им. С.М. Ковалева.

Дата составления описи

Составитель: покустова Г. К. Смирнов
(Ф. И. О. должность для профессии)

апрель

1978

(подпись)

Печатник по охране памятника

М. П.

(подпись)

Вклады № I к паспорту "Гостиница двор. Западная
корпус Русского гостиницевого двора, Архангельская обл.,
г. Архангельск, наб. Ленина, 85-86."

К разделу VIIa // Д. одолжение /:

Окна второго этажа главного фасада были переделаны в прямоугольные. В 1896 году корпус винных и соляных магазинов был перестроен для размещения в нём Окружного суда, а северная башня приспособлена под хранение архива Губернского правления. По-видимому, к этому времени относятся основная внутренняя пла нировка второго этажа и отделка интерьера в северном корпусе ныне существующего здания. Работы производились по проекту архитектора А. Вуколова. Когда была разобрана южная угловая башня неизвестно, но в 1908 году её уже не существовало. Судя по характеру кирпичной кладки и формам проёмов второго этажа, повторяющими окна кон. XVIII в./переделанными на главном фасаде в 1857 г./ южная часть здания со скруглённым углом была выстроена, по-видимому, с фрагментарным сохранением первоначальных стен, в первой половине XIX века.

Виды В 2 к паспорту "Гостини́й двор, Западны́й корпус
Русского гостини́ого двора, Архангелы́овая обл., г. Архангелы́ок,
наб. Ленины, 88, 86."

К разделу УЦа/Продолжение/:

квадронны́м руотом. Окна во втором этаже обрамлены стукатурными профилированными наличниками. Междуэтажный и венчающий карнизы - стукатурные. Центр фасада выделен проездной аркой, сохранившей по бокам оформление XVII веки-лопатки из квадратных пиринок. Над аркой возвышается ступенчатый аттик. В нескольких метрах к северу от проездной арки сохранилось лобовитие до таль, возможно, относившаяся к первоначальному периоду строительства-выход железной связи, вставленной в белокаменный блок. Блок покрыт резным орнаментом, по-видимому, служившим частью палой композиции. Северо-западный угол корса округлен. На южном торце здания сохранилось полукруглое окно второго этажа-результат переделок XVIII века. Главный фасад северного крыла здания декорирован аналогично южному крылу. Нижне-реши́ центр фасада, также отмеченный проездной аркой. Проём с лучиковой периметровой стукатурными порталами. Плоскость второго этажа над аркой покрыта ленточным руотом со сдвинутыми пиллотрами по сторонам. Выше расположен треугольный аттик. На севере здание завершается массивной многогранной башней, в своих формах имитирующей форму функциональные сооружения XVIII века. По горизонтальной башня расчленена карнизами на три яруса. Два нижних яруса, занимающие почти всю высоту фасадов, обработаны квадратным стукатурным руотом. Первый ярус прорезан большими арочными окнами, со стукатурными наличниками. Второ́й ярус околоси лопатками миниатюрными с полем поребрика над ними. В прива-местном верхнем ярусе расположены прямоугольные окна. Завершена башня многогранной "волученной" кровлей.

Дворовый/восточный/фасад южного крыла здания без особых изменений сохранил первоначальную систему декора. Законченный, ленточный декора из-

Выдачу № 3 в паспорту "Тестовый двор, Западный корпус Русского гостинного двора, Архангельская обл., г. Архангельск, наб. Денкина, 66, 86."

К разделу УИИ/ /Продолжение/:

Найден этот прорезан глубокими арочными амбразурами окон, некоторые из которых сохранили железные решетки. Арочный проём центральной арки очерчен полсом "поребрика", а по сторонам он фиксируется лопатками с шпильками. По всему второму этажу проходит аркада первоначально открытой, а ныне застеклённой галереи. Под ней расположен сплошной пояс перпендикулярных шпилькам, шпильки украсят также пилон между проёмами. Архивальны арки оформлены "по образцу" выступавшей в центре всего здания фрагмент первоначального северного корпуса Русского гостинного двора оформлены аналогичной аркадой, с шпильками. Двери на фасад северного /более позднего/ крила здания решены очень своеобразно. При прямоугольные окна обеих этажей имеют выщипцов. Этими разделены прямоугольные сквозные коридоры. Лишь центральная часть выделена раздельным с трёхчастным окном второго этажа.

Внутренняя планировка этажей различна. В первом этаже первоначальное крыло состоит из восьми примерно одинаковых осей. Каждая ось имеет большое помещение, обращённое окнами на набережную и перекрытое коробовым сводом, а также две небольшие камеры: с востока, перекрытые отрезками коробовых сводов/в настоящее время на все окна сохранили свою первоначальную структуру./С юга и севера корпус завершается двумя одноэтажными палатами со сводчатыми перекрытиями. Южная центральная опора имеет в сечении квадратную форму. Помещение, прилегающее с востока к центральной одноэтажной палате, перекрыто коробовым сводом. Расположенная в центре башня имеет трёхчастную планировку. Центральная обшарпанная зал, flankируется узкими помещениями с сводами в простенках торцах. Зал соединяется с боковыми помещениями тремя проёмами. Простенки окон и дверей проёмов в зале украшены призе-

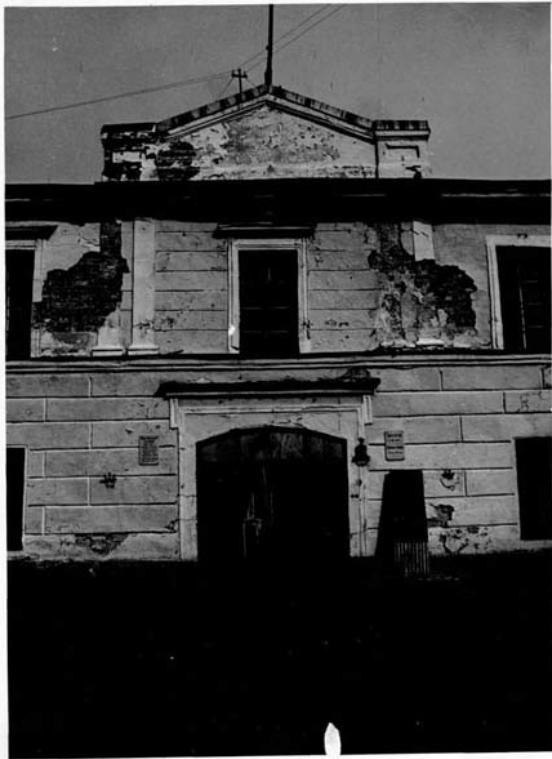
Вклады № 4 к паспорту "Гостиница двор, Западный корпус Русского гостиницевого двора, Архангельская обл., Архангельск, наб. Ленина, 65, 6

К разделу VIIa/ /Продолжение/:

штетами опаренными колоннами тосканского ордера. На восточной стене пробыли соответствовать полукруглые ниши с полуциркульными перемычками. Северное крыло первого этажа проезжей аркой, превращенной в лестничную клетку, делится на две половины. В южной половине продольная капитальная стена дает пространство на две равные части с одинаковыми соотношениями и кду собой помещенными. В северной половине крыла планировка коридорного типа. Вдоль центральной продольной оси проходит коридор, перекрытый перекрестком сводов. В него открываются помещения по сторонам поперечника. На северном конце коридор соединяется с первым этажом бани. Круглой лоджией имеет в центре квадратный в сечении столп. Перекрытие - плоское. Во втором этаже первоначального корпуса вдоль дворового фасада проходит коридор-галерея, соединяющаяся пробыми с комнатами вдоль главного фасада. Сдвиг на поперечной осях крайние залуочковий свод с р. о. дубинки. Сводчатые перекрытия имеют также одноэтажная часть палата, аналогичная по плану этажу. В северном крыле здания планировка второго этажа в целом идентична по плану этажу. В центре северного крыла устроены двухъярусная белокаменная парадная лестница. Из остатков лестниц осталось ещё белокаменная внутри ступенями лестница в северной бани. Частичные лестницы - деревянные, современные. От внутреннего убранства, относящегося к XIX веку, сохранилось в северном крыле фальшивые двустворчатые двери раскатных типов, и такие побеленные печи. Полы - дощатые.

В первоначальной части здания опочиск переизмени на пичной кладки - "верстовой", раствор известняк, обработка изве-сетарно, размер кирпича 26,5/22,4/ x 14,5/16/ x 8/8,5/см. Такой же кирпич/вторичного использо-вания/применен при строительстве северного крыла здания в бани. В пиче арочные опочиск переизмени-"верстовой", раствор известняк, черн на об-работан, размер кирпича: 26,5/27/ x 13 x 6,5/см. на чичухах имеются кладки "наб".

















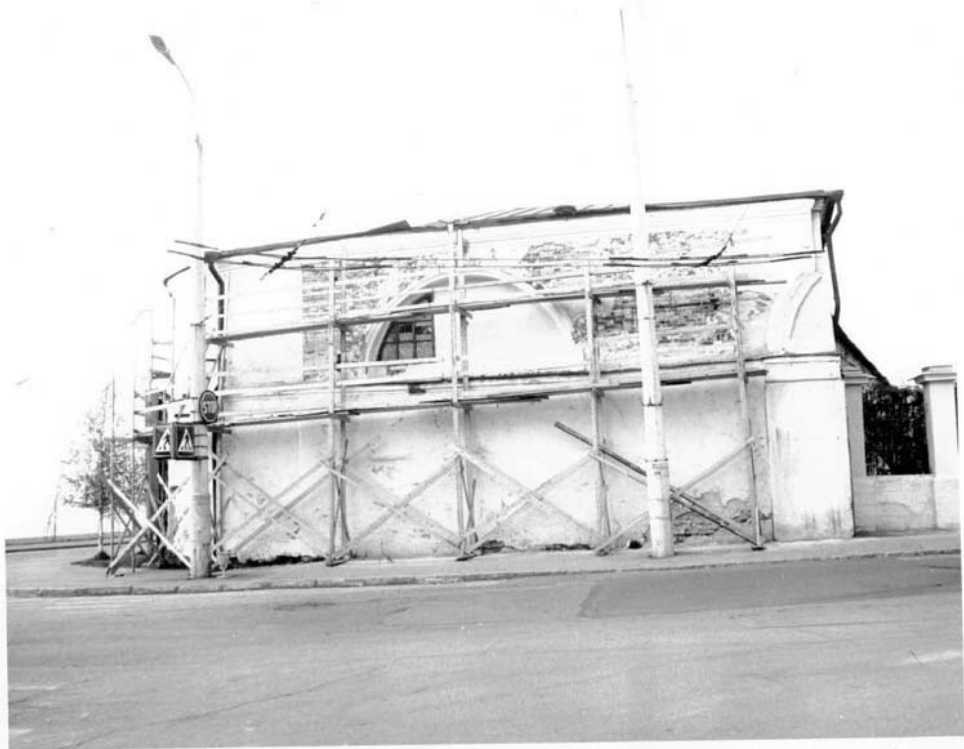




























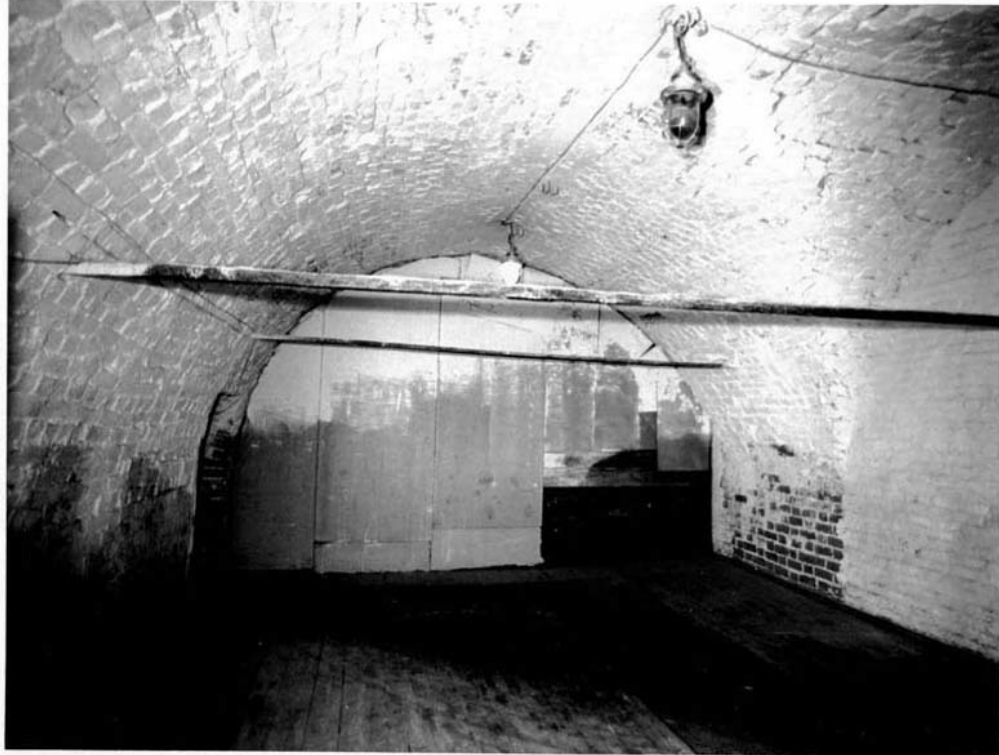






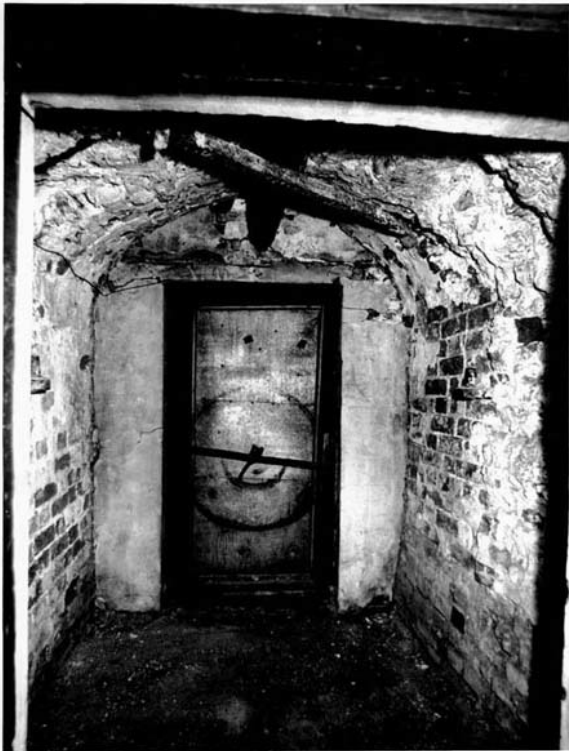






THE
TUNNEL
IS
A
PART
OF
THE
NEW
ROAD
AND
IS
NOW
OPEN
TO
TRAFFIC
ON
MAY
15
1914
THE
TUNNEL
IS
A
PART
OF
THE
NEW
ROAD
AND
IS
NOW
OPEN
TO
TRAFFIC
ON
MAY
15
1914















ЦЕХА! ДОБИВАЙТЕСЬ
К ЭМУ ПРОДУКЦИЮ ПУТЕМ
МАТЕРИАЛОВ!





























СОЮЗНАЯ РЕСПУБЛИКА РСФСР — МК Гл. упр. по охр. пам-ков ист. и культ.
[наименование республиканского органа охраны]

Адрес Архангельская обл., г. Архангельск, наб. Ленина, 85-86.
(А. С. Р., край, область, район, автономная обл., национальный округ, населенный пункт)

Учетная карточка

I. НАИМЕНОВАНИЕ ПАМЯТНИКА Гостинный двор. Западный корпус Русского гостини-
го двора.

II. ТИПОЛОГИЧЕСКАЯ ПРИНАДЛЕЖНОСТЬ

памятник археологии	памятник истории	памятник архитектуры	памятник монумент. иск-ва
		3	

III. ДАТИРОВКА ПАМЯТНИКА

1668-1684 гг.; кон. XVIII в.

IV. ХАРАКТЕР СОВРЕМЕННОГО ИСПОЛЬЗОВАНИЯ

по первонач. назначению	культурно-просветит.	туристско-экскурсион.	лечебно-оздоровительн.	жилищ. помещения	хозяйственное	не используется
					+	

предлож. по использо-

V. ХАРАКТЕРИСТИКА ТЕХНИЧЕСКОГО СОСТОЯНИЯ

хорошее	среднее	плохое	защитное
+			
союзная	республ.	местная	не состоит
	+		

VI. КАТЕГОРИЯ ОХРАНЫ

наличие утвержденной охранной зоны

да	нет
	+

VI. НАЛИЧИЕ ДОКУМЕНТОВ

паспорт	фотографии	обмеры	реставрационные материалы
+	+	+	

место хранения документов

Дата составления карточки
" апрель 83 г.
М. П.

органы охраны			реставрацион. мастерск.		музей, архив НИИ
союзный	республикан.	местный	республик.	местные	
	+	+			ВИАИИ

Составитель искусствовед Г. К. Смирнов

(ф. и. о. должность или профессия, подпись) Смирнов инспектор по охране памятников

(ф. и. о. подпись)

Фото или схематический план



Краткое описание

Двухэтажное кирпичное на белокаменном цоколе здание расположено на набережной Северной Двины. Оно представляет собой огромный протяжённости сооружение, включающее западный корпус Русского гостиного двора/южное крыло/, биржу с центральной башней, винные и соляные магазины/северное крыло/с северной башней. Центр главного фасада отмечен одноэтажной биржей в стиле зрелого классицизма, украшенной полуколоннами. Боковые крылья по главному фасаду выдержаны в скромных формах позднего классицизма. Многогранная башня в два яруса завершает композицию корпуса на севере. На дворовом фасаде сохранилась аркада второго этажа и декоративное убранство XVII века. Внутренняя планировка этажей различная. В нижнем этаже многие помещения перекрыты сводами.

Замечательный памятник каменного зодчества Северной Руси второй половины XVII века.