

6900061000

З.Л.в 1.209.

МИНИСТЕРСТВО КУЛЬТУРЫ СССР

ПАМЯТНИКИ ИСТОРИИ И КУЛЬТУРЫ СССР
(недвижимые)

СОЮЗНАЯ РЕСПУБЛИКА РСФСР

1269/57

Министерство культуры. Государственная инспекция по охране памятников
(наименование республиканского органа охраны памятников)
истории и культуры

ПАСПОРТ

I. НАИМЕНОВАНИЕ ПАМЯТНИКА ЖИЛОЙ ДОМII. ТИПОЛОГИЧЕСКАЯ
ПРИНАДЛЕЖНОСТЬ

памятник археологии	памятник истории	памятник архитектуры	памятник монумент. иск-ва
		2	

III. ДАТИРОВКА ПАМЯТНИКА (или дата исторического события, с которым связано возникновение памятника — для памятников истории)

кон. ХУШ в.IV. АДРЕС (местонахождение) ПАМЯТНИКА Калининская обл., г. Калинин.
(АССР, край, область, район, автономная обл.)ул. Кропоткина, 24

национальный округ, населенный пункт; пути подъезда)

V. ХАРАКТЕР
СОВРЕМЕННОГО
ИСПОЛЬЗОВАНИЯ

по первонач. назначению	культурно-просветит.	туристско-экскурсион	лечебно-оздоровительн.	жилищно-помещенн	хозяйственно-венное	не используется
+	музей библ. клуб		больн. санат. дотд.		учреждение торгов. промышлен. склад	

ПРИЛОЖЕНИЯ:

Фото общего вида — /
 Фото фрагментов —
 Генплан —
 Обмеры: план — /
 фасад —
 разрез —
 Схематический план
 охранной зоны —

VI. ИСТОРИЧЕСКИЕ СВЕДЕНИЯ

- а)

{	для памятников археологии	— история возникновения, кем и когда производились раскопки, место хранения коллекции.
	для памятников истории	— история возникновения; краткая характеристика событий и лиц, в связи с которыми объект приобрел значение памятника.
	для памятников архитектуры и монументального искусства	— автор, строитель, заказчик, история создания.

Билой дом расположен напротив церкви Екатерины, к северу от нее и, видимо, принадлежал ее причту.

Автор проекта, строитель или заказчик неизвестны.

б) перестройки и утраты, изменившие первоначальный облик памятника.

Западная часть здания пристроена несколько позднее.

Частично изменена внутренняя планировка.

в) реставрационные работы (общая характеристика, время, автор, место хранения документации)

Не проводились

VII. ОПИСАНИЕ ПАМЯТНИКА

а) для памятников археологии	— характер культурного слоя, важнейшие находки.
для памятников истории	— характеристика памятника, наличие, текст и время изготовления мемориальной доски.
для памятников архитектуры	— основные особенности планировочной, композиционной и конструктивной структуры и конструкции; характер декора фасадов и интерьеров; наличие живописи, скульптуры, прикладного искусства, строительных материалов, основные габариты.
для памятников монумент. иск-ва	— основные особенности композиционного и колористического решения; тексты, материал, техника, размер.

Здание одноэтажное с полуподвалом, кирпичное, оштукатуренное, на белокаменном цоколе, белокаменными базами пилястр и подоконниками.

Местоположение дома на пересечении двух улиц определило особенность его композиции: скругление острого угла, образованного уличными фасадами. Уличные фасады здания оформлены лопатками, фланкирующими окна.

Западная часть здания, трехосевая по главному фасаду, пристроена несколько позднее. Судя по металлическим подставкам на уличном фасаде вход был устроен с улицы.

В одной из комнат первого этажа старой части дома ХУШ в. на печке сохранились белосиние изразцы п.ч.ХІХ в., по рисунку цветка в ромбе почти точно повторяющие изразцы в доме № 8/4 по Старобежецкой ул.

Дом № 8/4 по Старобежецкой ул. аналогичен по структуре плана с сенями и характеру соответствующих внутренней планировке фасадных членений.

б) общая оценка общественной, научно-исторической и художественной значимости памятника.

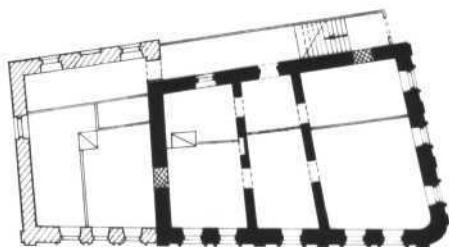
Хорошо сохранившееся здание, построенное по обрпзцовому проекту конца ХУШ-века.

VIII. ОСНОВНАЯ БИБЛИОГРАФИЯ, АРХИВНЫЕ ИСТОЧНИКИ, ИКОНОГРАФИЧЕСКИЙ МАТЕРИАЛ.

Литературных сведений не обнаружено.

Г. КАЛИНИН
УЛ. КРОПОТКИНА Д. 24
ЖИЛОЙ ДОМ КОН. XVIII-НАЧ. XIX В.

ПЛАН I ЭТАЖА



УСЛОВНЫЕ ОБОЗНАЧЕНИЯ

■ кладка кон. XVIII-нач. XIX в.

▨ кладка II пол XIX в.

КАЛИНИНСКАЯ ОБЛАСТЬ
ГОСУДАРСТВЕННОЕ ПРЕДПРИЯТИЕ
НАУЧНО-РЕСТАВРАЦ. КОМПЛЕКСА
МИНИСТЕРСТВА КУЛЬТУРЫ СССР
ОБМЕРЩИК ЧУГРОВА Н. Н.
КАСТОВА Н. А.
ВЫПОЛНИЛА КАСТОВА Н. А.



2. Kammun
zu. Spennsunde, 2 1/2.
Munster 200, n. XVIII &
Kammun 200

Poste Drey xolo v. 6
1971

МИНИСТЕРСТВО КУЛЬТУРЫ СССР • ПАМЯТНИКИ ИСТОРИИ И КУЛЬТУРЫ СССР (недвижимые)
 СОЮЗНАЯ РЕСПУБЛИКА РСФСР Мин. культуры Гос. инспекция по охр. памятников
 Адрес: Калининская область, г. Калинин, ул. Кротова, д. 24
 (наименование республиканского органа охраны)
 (АССР, край, область, район, автономная обл., национальный округ, населенный пункт)

3.2. №... Т. 20.9

УЧЕТНАЯ КАРТОЧКА

I. НАИМЕНОВАНИЕ ПАМЯТНИКА Дом жилой

II. ТИПОЛОГИЧЕСКАЯ ПРИНАДЛЕЖНОСТЬ

памятник археологии	памятник истории	памятник архитектуры	памятник монумент ис-ва
		2	

III. ДАТИРОВКА ПАМЯТНИКА кон. ХУШ века

IV. ХАРАКТЕР СОВРЕМЕННОГО ИСПОЛЬЗОВАНИЯ

по перво-начальному назначению	культурно-просветительное	туристско-экскурсионное	лечебно-оздоровительн.	жилые помещения	хозяйственное	не используется
+				+		

предлож. по исполь.

V. ХАРАКТЕРИСТИКА ТЕХНИЧЕСКОГО СОСТОЯНИЯ

хорошее	среднее	плохое	аварийное
+			

VI. КАТЕГОРИЯ ОХРАНЫ

союзная	республ.	местная	не состоит
			+

наличие утвержденной охранной зоны

да нет

+

VII. НАЛИЧИЕ ДОКУМЕНТАЦИИ

паспорт	фотографии	описи	реставрационные материалы
+	+	+	

место хранения документов

Дата составления карточки
 * 20 февраля 1976 г.

органы охраны			реставрационные мастерские		музей, архив, НИИ
союзный	республикан.	местный	республикан.	местные	
+	+	+			+

Составитель: Ст. техник ВПНР Шармин П.И.

Ф. и. о. должность или профессия, подпись) Инспектор по охране памятников

(Ф. и. о. подпись)

Шармин

УЧЕТНАЯ КАРТОЧКА (оборотная сторона)



Краткое описание

Здание одноэтажное, с полуподвалом, кирпичное, оштукатуренное на белокаменном покрое и с белокаменными базами пилястр и подоконниками. Оно расположено на пересечении двух улиц и представляет в плане неправильный четырехугольник со скругленным острым углом, образованным уличными фасадами.

Западная часть здания пристроена несколько позже.

Уличные фасады дома разделены пилястрами. Окна второго этажа оформлены рамочными наличниками с подзорами и зерковыми камнями.

В основу первоначальной, в настоящее время несколько измененной, планировки здания положено расчленение помещения двумя капитальными стенами на три неравные, по площади комнаты.

Дом является примером постройки, осуществленной по типовому проекту. Расположенный недалеко от церкви Екатерины, он, видимо, принадлежал ее причту.