

ПАМЯТНИКИ ИСТОРИИ И КУЛЬТУРЫ СССР
(недвижимые)

6901717001

СОЮЗНАЯ РЕСПУБЛИКА РСФСР

Министерство культуры. Управление по охране памятников истории и культуры.
(наименование республиканского органа охраны памятников)

П А С П О Р Т

I. НАИМЕНОВАНИЕ ПАМЯТНИКА Усадьба Никольское-Черенчицы. Главный дом.

II. ТИПОЛОГИЧЕСКАЯ ПРИНАДЛЕЖНОСТЬ

памятник археологии	памятник истории	памятник архитектуры	памятник монумент. иск-ва
		2	

III. ДАТИРОВКА ПАМЯТНИКА (или дата исторического события, с которым связано возникновение памятника — для памятников истории)

1780-е годы

IV. АДРЕС (местонахождение) ПАМЯТНИКА Калининская область, Торжокский район,
(АССР, край, область, район, автономная обл.,

село Никольское. Проезд от г. Торжка на автобусе до остановки "Никольское" — 20 км.
(национальный округ, населенный пункт, пути подъезда)

V. ХАРАКТЕР СОВРЕМЕННОГО ИСПОЛЬЗОВАНИЯ

по первонач. назначению	культурно-просветит.	туристско-экскурсион.	лечебно-оздоровительн.	жилые помещения	хозяйственное	не используется
	музей библ. клуб		больн. санат. д/отд.		учреждение торгов. промышл. склад	+

ПРИЛОЖЕНИЯ:

Фото общего вида — 2
 Фото фрагментов — 13
 Генплан —
 Обмеры: план — 2
 фасад —
 разрез —
 Схематический план
 охранной зоны —
 Вкладыш — 2 стр.

VI. ИСТОРИЧЕСКИЕ СВЕДЕНИЯ

а)	для памятников археологии	— история возникновения, кем и когда производились разведки и раскопки, место хранения коллекций.
	для памятников истории	— история возникновения: краткая характеристика событий и лиц, в связи с которыми объект приобрел значение памятника.
	для памятников архитектуры и монументального искусства	— автор, строитель, заказчик, история создания.

Здание построено по проекту Н.А. Львова в 1780-е годы. Сначала был возведен центральный корпус дома, а затем /по-видимому, в конце 1780-х годов/ Львов спроектировал боковые одинаковые флигели. Однако выстроен был лишь западный флигель с обширной террасой, примыкавшей к западному фасаду.

В начале XX века большая часть центрального корпуса после пожара была разобрана. Первоначально он имел кубовидный двухэтажный с антресолями объем, увенчанный квадратным в плане бельведером. На первом этаже помещались кухня и другие хозяйственные комнаты. Во втором этаже находились парадные жилые помещения. Вокруг центрального двусветного зала, располагались анфилады комнат. Антресоли использовались, как подсобные помещения.

б) перестройки и утраты, изменившие первоначальный облик памятника.

Утрачена большая часть центрального корпуса дома. К северному фасаду западного флигеля сделана двухэтажная кирпичная пристройка с новой лестницей. Значительные утраты понесло убранство интерьеров здания. Не сохранился балкон на втором этаже южного фасада флигеля и терраса на его западном фасаде.

в) реставрационные работы (общая характеристика, время, автор, место хранения документации)

Реставрационные работы не проводились.

VII. ОПИСАНИЕ ПАМЯТНИКА

а)	для памятников археологии	— характер культурного слоя, важнейшие находки.
	для памятников истории	— характеристика памятника, наличие, текст и время установления мемориальной доски.
	для памятников архитектуры	— основные особенности планированной, композиционно-пространственной структуры и конструкций; характер декора фасадов и интерьеров; наличие живописи, скульптуры, прикладного искусства; строительный материал, основные габариты.
	для памятников монумент. иск-ва	— основные особенности композиционного и колористического решения; тексты, материал, техника, размер.

Здание стоит в центре усадебного комплекса на одной оси с церковью-усыпальницей. Южный его фасад выходит к английскому парку и системе прудов, северный — обращен в сторону хозяйственной половины усадьбы.

Двухэтажный кирпичный дом на белокаменном цоколе построен в стиле зрелого классицизма. Система перевязки кирпичной кладки — "верстовая", размер кирпича: 27 x 13,5 x 7,5/8/ см. В плане сохранившаяся часть центрального корпуса образует "Г"-образную форму. К нему с запада примыкает флигель, в основе планировочной композиции которого также лежит "Г"-образная форма. Последняя усложнена вогнутым полукружием с юго-востока и экседрой северного фасада. Объемно-пространственная композиция здания отличается сложным, но вместе с тем цельным характером построения. Все части ее разновысотные. Центральный корпус благодаря полукруглой галерее, плавно соединяется с западным флигелем в единую композицию.

Фасады дома оштукатурены и выкрашены в желтый цвет, детали побелены. Композиция фасадов делится кирпичным межэтажным поясом на две зоны /на углах в него вставлены белокаменные плиты/. Нижний этаж обработан /см. вкладыш/

б) общая оценка общественной, научно-исторической и художественной значимости памятника.

Здание является незаурядным примером усадебного дома палладианского типа. Характерная для Н.А.Львова постройка в стиле зрелого классицизма.

VIII. ОСНОВНАЯ БИБЛИОГРАФИЯ, АРХИВНЫЕ ИСТОЧНИКИ, ИКОНОГРАФИЧЕСКИЙ МАТЕРИАЛ

1/ М.В.Будалина, О.И.Брайцева, А.М.Харламова. Архитектор Н.А.Львов, М., 1961, стр. 14-15, 55-59.

2/ О.Д.Балдина. От Валдая до Старицы, М., 1968, стр. 67-68.

Обмеры, фотографии хранятся в Калининском областном управлении культуры. Негативы находятся в архиве ИИИРК, кроки — у А.М.Харлановой.

IX. ТЕХНИЧЕСКОЕ СОСТОЯНИЕ

		хорошее	среднее	плохое	аварийное
характеристика общего состояния для памятников археологии	культурного слоя важнейших находок		+		
для памятников архитектуры и истории	конструкций стен покрытий потолков пола декора фасадов интерьеров	+	+		
в интерьере:	живописи скульптуры прикл. иск-ва		+		
для памятников монументального искусства	цоколя постаментов скульптуры грунта красочного слоя				

X. СИСТЕМА ОХРАНЫ

а) категория охраны

союзная	республ.	местная	не состоит
	+		

б) дата и № документа о принятии под охрану Приложение № I к постановлению Совета Министров РСФСР от 30 августа 1960 г., № 1327.

в) границы охранной зоны и зоны регулирования застройки (краткое описание со ссылкой на утверждающий документ)

Границы охранной зоны памятника не установлены.

г) балансовая принадлежность и конкретное использование Здание не используется.



М. П.

Дата и № официального документа

Дата составления отчета

1979 г.

Составитель арх. ВШРК Г.К.Смирнов
(ф., и., о., должность или профессия)

(подпись)
(подпись)

Инспектор по охране памятников

(подпись)



D000024378

ВКЛАДЫШ к паспорту "Усадьба Никольское-Черенчицы. Главный дом."

Калининская область, Торжокский район, село
Никольское.

З.2.

I.20.3I

к разделу УП а/ /продолжение/

горизонтальным рустом. Руст южного фасада обработан "под шубу", что характерно для архитектуры второй половины XIX века. Вместе с тем, в монографии о Львове эта деталь декора относится ко времени постройки западного флигеля, благодаря чему он приобретает тектонически более грузный характер. Центральная часть галереи выделена слегка выступающим ризалитом, имеющим трехосевое построение. На уровне второго этажа ризалит оформлен своеобразными полуколонками, фланкирующими центральный проем. Базы пилястр и полуколонн выполнены из белого камня. Некоторые окна второго этажа увенчаны кирпичными сандриками на кронштейнах. Подоконные плиты обоих этажей белокаменные. Венчающий карниз также сделан из белого камня /частично заменен деревянным/.

Внутренняя планировка обоих этажей почти одинакова. Вдоль западного фасада центрального корпуса расположена анфилада из трех комнат. В нижнем этаже два угловых помещения перекрыты сомкнутыми сводами. Обширная галерея - переход соединяет центральный корпус с флигелем, который занят двумя комнатами. В полукруглой галерее размещена деревянная лестница на второй этаж. В анфиладе центрального корпуса на втором этаже угловую северную комнату занимала столовая, в южной располагалась гостиная. В центральной комнате находится деревянная лестница на чердак /первоначально она вела на антресоли/. Планировка флигеля и перехода аналогична композиции нижнего этажа. Под угловым северным помещением центрального корпуса расположен погреб, перекрытый коробовым сводом.

Интерьеры сохранили ряд элементов первоначального убранства. В северной комнате флигеля на первом этаже осталась верхняя часть

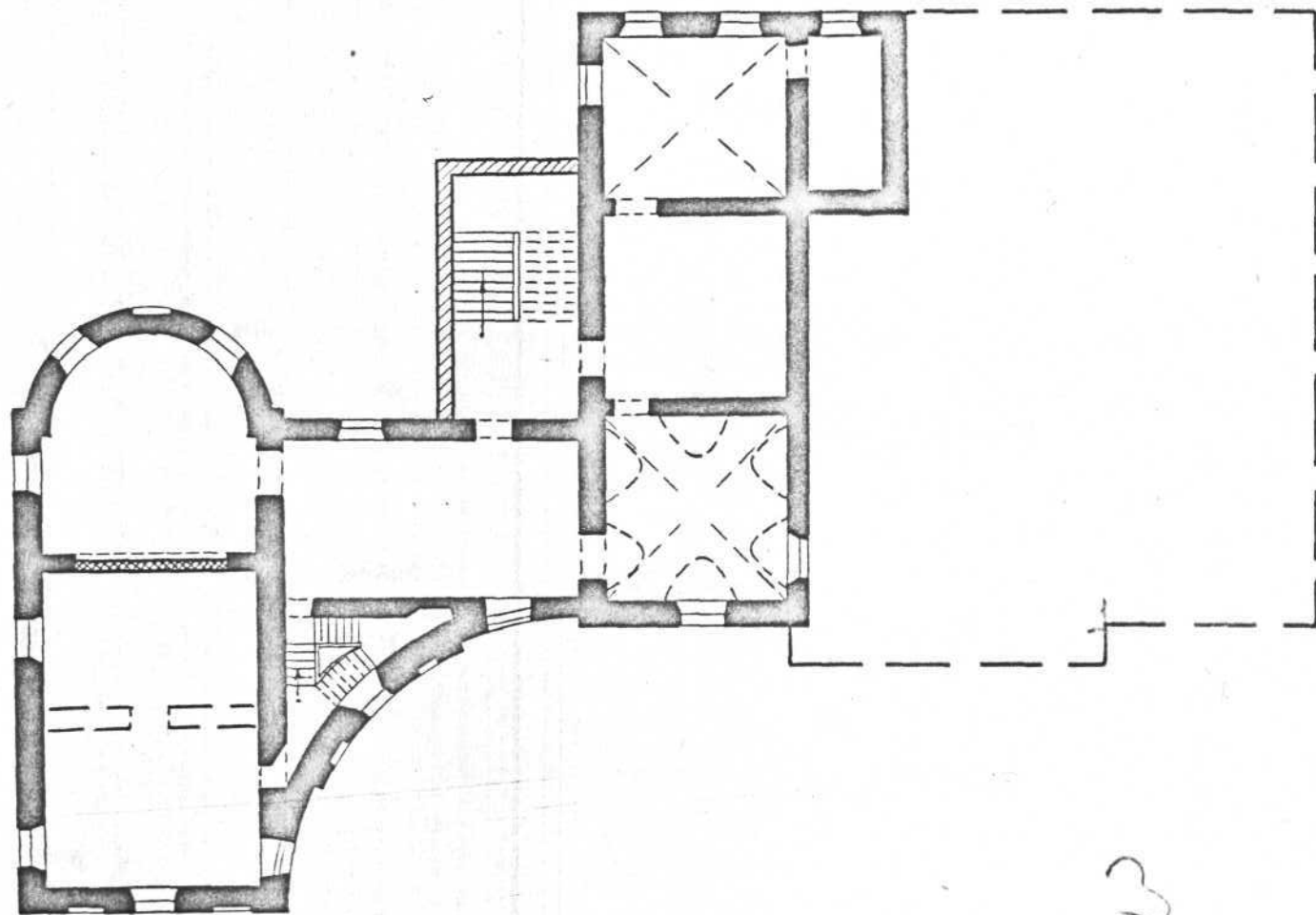
ВКЛАДЫШ № 2 к паспорту "Усадьба Никольское-Черенчицы. Главный дом."
Калининская область, Торжокский район,
село Никольское. 3.2. I.20.3I

к разделу УП а/ /продолжение/

белой кафельной печи. В комнатах первого этажа имеются тянутые карнизы и одностворчатые филенчатые двери. В помещениях второго этажа потолки украшены лепными карнизами. Помимо одностворчатых сохранились двустворчатые парадные двери с филенками. В некоторых помещениях пол выстлан наборным паркетом.

Калининская область. Торжокский район
с. Никольское
Усадьба Никольское-Череницы.
Главный дом, 1780 г. н. э.
План 1 этажа.

С —



0 10 м.

3

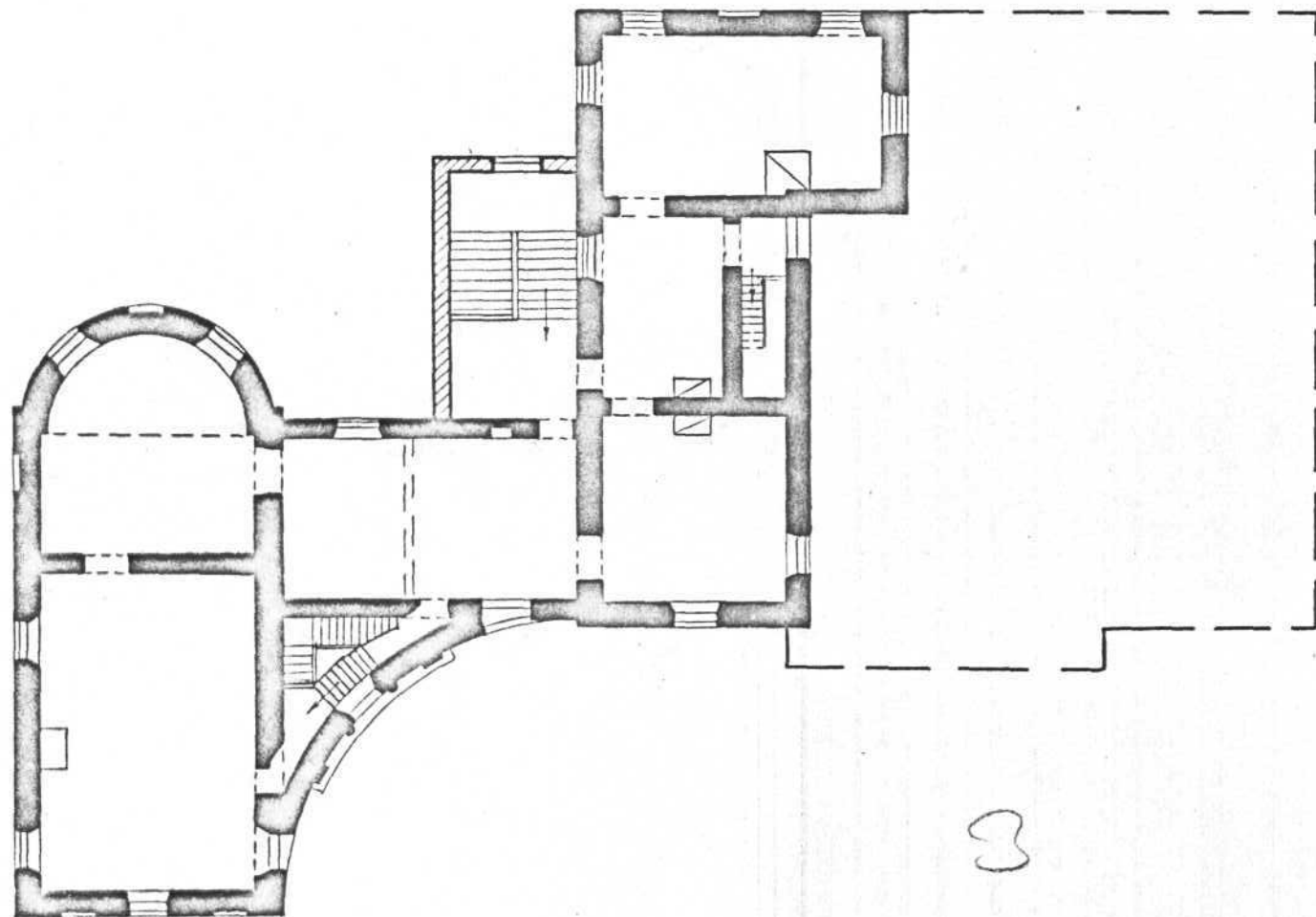
ВНИРК МК СССР
Чертеж выполнен по
материалам Харламовой
Выполнила Горючева М
1979 г.

Калининская область. Торжокский район
с. Никольское

Усадьба Никольское-Череницы

Главный дом, 1780 г.г.

План 2 этажа.



3

0 10 м

ВЛНРК МК СССР.
Чертеж выполнен по
материалам Харламовой ММ
Выполнила Горячева Л.
1979 г.



Калининская обл.
Тверской р-н
с. Никольское
Усадьба Никольское-Теремкины
Шавной дом, 1780-е гг.
Франскит северного фасада.

фото Шаркина Л.Н. 1979г.



Калнинская обл.
Торжокский р-н
с. Никольское
Усадьба Никольское - Черныши
Главный дом, 1780е гг.
Общий вид с юга.

фото Шаршине П. Н. 1979 г.



Калининская обл.
Тверской р-н.
с. Никольское
Усадьба Никольское - Чернышино
Главный дом, 1780-е гг.
Общий вид с запада

графиня Шаршкова П.Н.
1959г.



Халхинская обл.
Туркесокский р-н
с. Никольское
Усадьба Никольское. Теренгиных
Главной доли, 1780-е гг.
Фрагмент северного фасада.

д-рето Шаринца Л. Н.,
1959 г.



Калининская обл., Горожанский р-он,
с. Никольское.
д. Никольское - Черенгичи.
Мявский дом, 1780-е гг.
Общий вид восточного фасада.

фото Шаршина И.И.,
1972



Ламкинская обл.

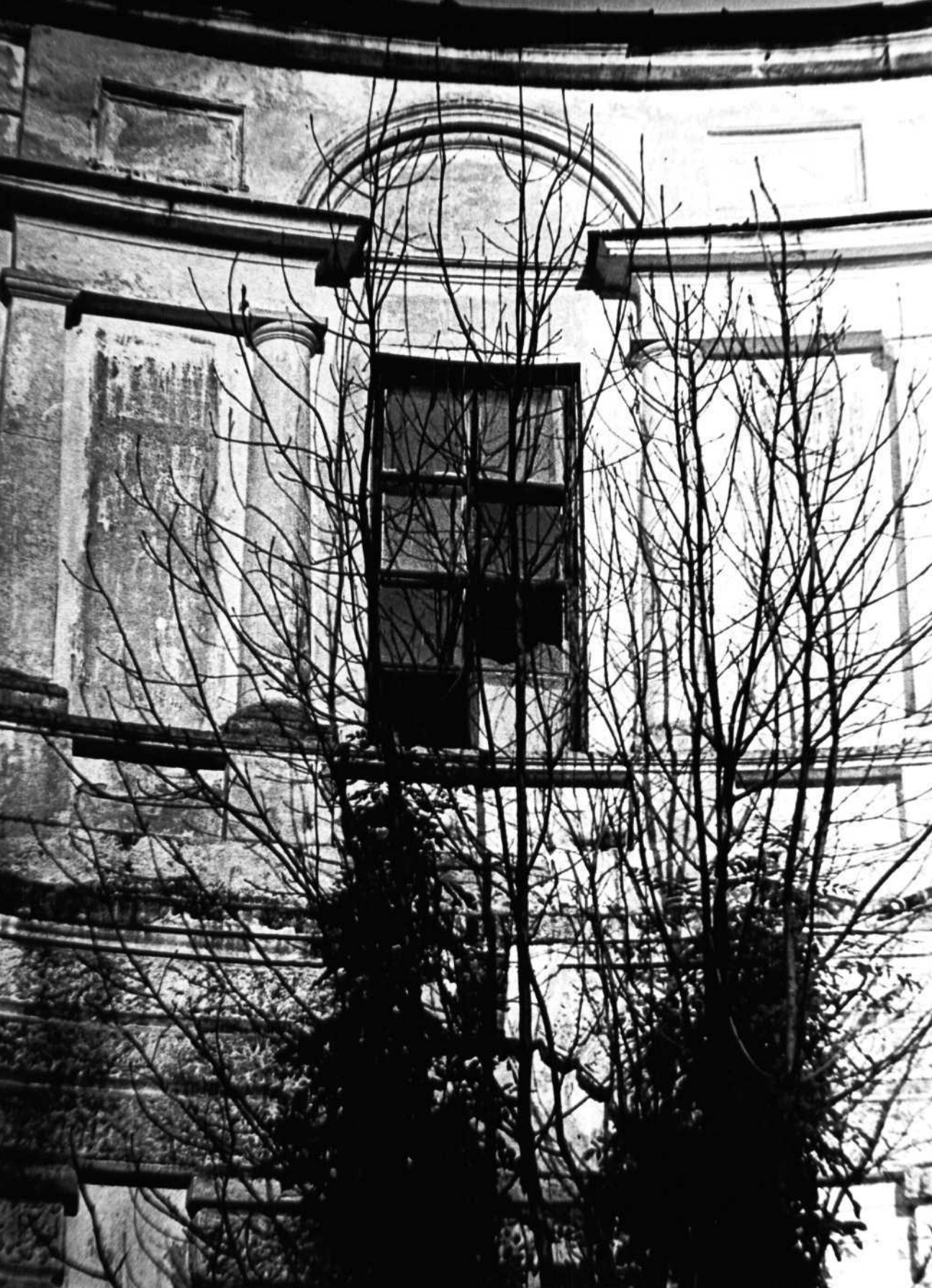
Тюрьмоцкий р-он

с. Тихоновское

ул. Тихоновское - Черныш

Тявнин дом, 1780г.

домо Маршина Я.И. 1879г.



Калининская обл., Торжокский р-он,
с. Никольское.

Ус. Никольское - Черенгшвы.
Главный дом, 1780-е гг.
Фрагмент южного фасада.

Фото Шаршина ИИ
1979 г.



Калининская обл., Торжокский р-он,
с. Никольское.

Усадьба Никольское - Череншицы.

Шавиный дом, 1780-е гг.

Окна 2-го этажа на южном фасаде.

Фото Шаршина ИИ
1979 г.



Калининская обл., Торжокский р-он
с. Николоское.

Загора Никольские - Черемухини.

Шавиный дом, 1780-е гг.

Фрагмент декора потолка зала.

Фото Шаршина ИИ
1949 г.



Калининская обл., Торжокский р-он,

с. Никольское.

Усадьба Никольское - Черемухино.

Шавиный дом, 1780-е гг.

Руст нежного дерева.

Фото Шаршина ИИ
1979г



Калининская обл., Торжокский р-он,
с. Микольское.

Усадьба Микольское - Череншино.

Главный дом, 1780-е гг.

Интерьер.

Фрагмент карниза 2-го этажа.

Фото Шаршина ИИ
1949 г.



Калининская обл.
Морскойский р-н
с. Никольское
Усадьба Никольское-Теремкины
Шавной дом, 1980е гг.
Свод с ушной восточной комнатой [точно]

фото Шармина П.И. 1949г.



Калининская обл., Торжокский р-он;

с. Микольское.

Усадьба Микольское - Черемшны.

Шавиной дом, 1780-е гг.

Карандаш двери 2-го этажа.

Фото Шаршканн
1979 г.



Калининская обл., Торжокский р-он,

с. Никельское.

Усадьба Никельское - Черенгши.

Шавиный дом, 1780-е гг.

Интерьер. Фрагмент карниза 2 ^{го} этажа

Фото Шаршина ИМ

1979 г.



Калининская обл.
Торжокский р-н
с. Никольское
Усадьба Никольское - Теренинских
Главный дом, 1780-е гг.
Парадная комната 2^{го} этажа.

фото Шаршина Т. И. 1989 г.

МИНИСТЕРСТВО КУЛЬТУРЫ СССР • ПАМЯТНИКИ ИСТОРИИ И КУЛЬТУРЫ СССР (недвижимые) 3,2 1.20.31
 СОЮЗНАЯ РЕСПУБЛИКА РСФСР МК Управление по охр. пам. ист. и культуры
 Адрес Калининская обл., Торжокский район, село Никольское
 (АССР, краб. область; район, автономная обл.; национальный округ; населенный пункт)

УЧЕТНАЯ КАРТОЧКА

I. НАИМЕНОВАНИЕ ПАМЯТНИКА Усадьба Никольское-Черенчицы. Главный дом.

II. ТИПОЛОГИЧЕСКАЯ ПРИНАДЛЕЖНОСТЬ

памятник археологии	памятник истории	памятник архитектуры	памятник монумент. ис-ва
		2	

III. ДАТИРОВКА ПАМЯТНИКА

1780-е годы

IV. ХАРАКТЕР СОВРЕМЕННОГО ИСПОЛЬЗОВАНИЯ

по перво-начальному назначению	культурно-просветительное	туристско-экскурсионное	лечебно-оздоровительн.	жилые помещения	хозяйст-венное	не исполь-зуется
						+

предлож. по исполь.

V. ХАРАКТЕРИСТИКА ТЕХНИЧЕСКОГО СОСТОЯНИЯ

хорошее	среднее	плохое	аварийное
	+		

VI. КАТЕГОРИЯ ОХРАНЫ

союзная	республ.	местная	не состоит
	+		

наличие утвержденной охранной зоны

да	нет
	+

VII. НАЛИЧИЕ ДОКУМЕНТАЦИИ

паспорт	фотографии	обмеры	реставрационные материалы
+	+	+	

место хранения документов

органы охраны			реставрационные мастерские		музей, архив.
союзный	республикан.	местный	республикан.	местные	НИИ
	+	+	ВПНРК		ВНИИИ

Дата составления карточки

Ноя. 1979 г.

М. П.

Составитель РС арх. ВПНРК Г.К.Смирнов

Инспектор по охране памятников

(Ф., и., о., должность или профессия; подпись)

(Ф., и., о., подпись)





А (оборотная сторона)

Краткое описание

Здание стоит в центре усадебного комплекса. Двухэтажный кирпичный дом на белокаменном цоколе построен в стиле зрелого классицизма. В плане центральный корпус /сохранившаяся его часть/ образует "Г"-образную форму. К нему примыкает флигель в основе плана которого также лежит "Г"-образная форма. Она усложнена скруглением с юго-востока и эсседрой с северного фасада. Фасады здания делятся кирпичным поясом на две зоны. Нижний этаж обработан горизонтальным рустом "под шубу". Внутренняя планировка обоих этажей почти одинакова. Вдоль западного фасада центрального корпуса расположена трехкомнатная анфилада. В первом этаже два помещения перекрыты сомкнутыми сводами. Под южной комнатой центрального корпуса находится погреб, перекрытый коробовым сводом. От первоначального убранства интерьера сохранились двери, карнизы, печь, паркет.

Здание является незаурядным примером усадебного дома палладинского типа, построенного по проекту Н.А. Львова.