



ПРАВИТЕЛЬСТВО МОСКВЫ

ДЕПАРТАМЕНТ КУЛЬТУРНОГО НАСЛЕДИЯ ГОРОДА МОСКВЫ

П Р И К А З

08 февраля 2019 г.

№ 88

О включении выявленного объекта культурного наследия "Доходный дом А.С.Танеева, 1882 г., 1910-1911 гг.", расположенного по адресу: г. Москва, ул. Большая Татарская, д. 20, стр. 1, в единый государственный реестр объектов культурного наследия (памятников истории и культуры) народов Российской Федерации в качестве объекта культурного наследия регионального значения (памятника), об утверждении границ его территории и предмета охраны

В соответствии со статьями 3.1, 18 Федерального закона от 25 июня 2002 г. № 73-ФЗ "Об объектах культурного наследия (памятниках истории и культуры) народов Российской Федерации", постановлением Правительства Москвы от 27 октября 2015 г. № 700-ПП "Об утверждении Положения о включении выявленного объекта культурного наследия в единый государственный реестр объектов культурного наследия (памятников истории и культуры) народов Российской Федерации в качестве объекта культурного наследия регионального значения или объекта культурного наследия местного (муниципального) значения", приказом Департамента культурного наследия города Москвы от 8 декабря 2016 г. № 934 "Об организации проведения государственной историко-культурной экспертизы Департаментом культурного наследия города Москвы" **приказываю:**

1. Согласиться с заключением (актом) государственной историко-культурной экспертизы от 11 декабря 2017 г., выполненным аттестованным экспертом по проведению государственной историко-культурной экспертизы И.В.Крымовой (приказ Министерства культуры Российской Федерации от 20 марта 2017 г. № 322), содержащим вывод об обоснованности включения выявленного объекта культурного наследия "Доходный дом А.С.Танеева, 1882 г., 1910-1911 гг.", расположенного по адресу: г. Москва, ул. Большая Татарская, д. 20, стр. 1, в единый государственный реестр объектов культурного наследия (памятников истории и культуры) народов Российской Федерации в качестве объекта культурного наследия регионального значения (памятника).

2. Включить выявленный объект культурного наследия "Доходный дом А.С.Танеева, 1882 г., 1910-1911 гг.", расположенный по адресу: г. Москва, ул. Большая Татарская, д. 20, стр. 1, в единый государственный реестр объектов культурного наследия (памятников истории и культуры) народов Российской Федерации в качестве объекта культурного наследия регионального значения (памятника) с наименованием "Доходный дом А.С.Танеева, 1911 г."

3. Утвердить границы территории объекта культурного наследия регионального значения (памятника) "Доходный дом А.С.Танеева, 1911 г.", расположенного по адресу: г. Москва, ул. Большая Татарская, д. 20, стр. 1, согласно приложению 1 к настоящему приказу.

4. Утвердить режим использования территории объекта культурного наследия регионального значения (памятника) "Доходный дом А.С.Танеева, 1911 г.", расположенного по адресу: г. Москва, ул. Большая Татарская, д. 20, стр. 1, согласно приложению 2 к настоящему приказу.

5. Утвердить предмет охраны объекта культурного наследия регионального значения (памятника) "Доходный дом А.С.Танеева, 1911 г.", расположенного по адресу: г. Москва, ул. Большая Татарская, д. 20, стр. 1, согласно приложению 3 к настоящему приказу.

6. Исключить выявленный объект культурного наследия "Доходный дом А.С.Танеева, 1882 г., 1910-1911 гг." из перечня выявленных объектов культурного наследия города Москвы.

7. Признать утратившими силу пункты 2 и 3 приказа Департамента культурного наследия города Москвы от 17 октября 2016 г. № 778 "О включении объекта, обладающего признаками объекта культурного наследия, расположенного по адресу: г. Москва, ул. Большая Татарская, д. 20, стр. 1, в перечень выявленных объектов культурного наследия города Москвы и об утверждении границ его территории".

8. Контроль за выполнением настоящего приказа возложить на заместителя руководителя Департамента культурного наследия города Москвы – главного археолога города Москвы Л.В.Кондрашева.

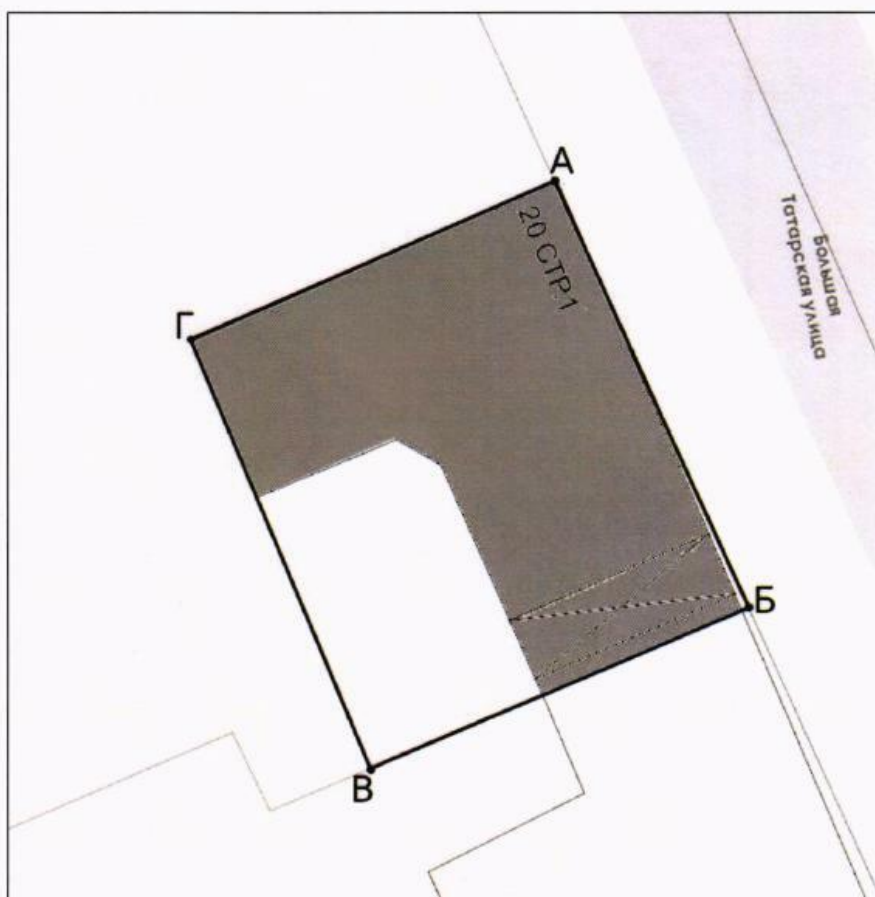
Руководитель





А.А.Емельянов

Границы территории объекта культурного наследия регионального значения (памятника) "Доходный дом А.С.Танеева, 1911 г.", расположенного по адресу: г. Москва, ул. Большая Татарская, д. 20, стр. 1

1. Графическое описание местоположения границ территории объекта культурного наследия



Условные обозначения:

-  - границы территории объекта культурного наследия;
- А•** - характерные (поворотные) точки границ территории объекта культурного наследия;
-  - объект культурного наследия.

2. Перечень координат характерных (поворотных) точек границ территории объекта культурного наследия

Обозначение характерной (поворотной) точки	Координаты характерных (поворотных) точек в местной системе координат (МСК)	
	X	Y
А	8444.87	8164.01
Б	8428.09	8156.94
В	8420.13	8175.83
Г	8436.26	8182.85
А	8444.87	8164.01

**Режим использования территории
объекта культурного наследия регионального значения (памятника)
"Доходный дом А.С.Танеева, 1911 г.", расположенного
по адресу: г. Москва, ул. Большая Татарская, д. 20, стр. 1**

На территории объекта культурного наследия регионального значения (памятника):

1. Разрешается:

1.1. Проведение работ по сохранению объекта культурного наследия или его отдельных элементов, сохранению историко-градостроительной или природной среды объекта культурного наследия, в том числе устройство современных сходов и ступеней, пандусов, подпорных стенок откосов и ограждений.

1.2. Проведение изыскательских, проектных, земляных, хозяйственных и иных работ, осуществление которых не может ухудшить состояние объекта культурного наследия, нарушить его целостность и сохранность.

1.3. Озеленение и благоустройство территории.

1.4. Прокладка и реконструкция (ремонт, капитальный ремонт) дорог и элементов их обустройства, а также инженерных коммуникаций и сооружений, не нарушающие целостность объекта культурного наследия и не создающие угрозы его повреждения, разрушения или уничтожения, угрозы пожара.

1.5. Проведение археологических полевых работ.

1.6. Освоение подземного пространства в соответствии с проектом приспособления объекта культурного наследия к современному использованию при условии отсутствия негативного влияния на сохранность данного объекта культурного наследия в его исторической среде.

1.7. Ведение хозяйственной деятельности, не противоречащей требованиям сохранности объекта культурного наследия и позволяющей обеспечить функционирование объекта культурного наследия в современных условиях.

2. Обеспечивается:

2.1. Запрет или ограничение движения транспортных средств в случае, если движение транспортных средств создает угрозу нарушения целостности и сохранности объекта культурного наследия.

2.2. Доступность объекта культурного наследия в целях его экспонирования, сохранения его традиционного визуального восприятия с основных видовых и смотровых площадок.

2.3. Реализация мер пожарной безопасности.

2.4. Реализация мер экологической безопасности.

2.5. Защита объекта культурного наследия от динамических воздействий.

3. Запрещается:

3.1. Проведение строительных работ, за исключением работ по сохранению объекта культурного наследия или его отдельных элементов, сохранению историко-градостроительной или природной среды объекта культурного наследия.

3.2. Искажение традиционных характеристик эволюционно сложившейся композиции застройки исторического владения.

3.3. Искажение характеристик природного ландшафта, композиционно связанного с объектом культурного наследия.

Приложение 3
к приказу Департамента культурного
наследия города Москвы
от "08" февраля 2019 г. № 88

Предмет охраны

**Объекта культурного наследия регионального значения (памятника)
"Доходный дом А.С.Танеева, 1911 г.", расположенного
по адресу: г. Москва, ул. Большая Татарская, д. 20, стр. 1**

Предметом охраны объекта культурного наследия являются:

местоположение и градостроительные характеристики здания 1911 года, формирующего фронт застройки улицы Большой Татарской, его роль в пространственно-планировочной структуре квартала (согласно схеме предмета охраны);

объемно-пространственная композиция четырехэтажного с подвалом здания 1911 года, Г-образной формы в плане с проездной аркой в южной торцевой части (согласно схеме предмета охраны), включая высотные отметки по венчающему карнизу, аттику и парапетным столбикам ограждения крыши;

крыша на начало XX века, ее конструкция, конфигурация, материал, характер кровельного покрытия, включая высотные отметки по конькам, чердачные и слуховые окна;

композиционное решение и архитектурно-художественное оформление фасадов здания 1911 года, в том числе местоположение, форма, размер и оформление оконных и дверных проемов, гладкий цоколь, портал парадного входа с треугольным сандриком, кирпичный ступенчатый карниз первого этажа, карнизы и подоконные полочки в оформлении одиночных, сдвоенных и сгруппированных по три оконных проемов, венчающий кирпичный карниз с широким фризом, фланкированная пилонами и завершенная фронтоном аттиковая стенка с чердачным окном над центральной осью, парапетные столбики ограждения крыши и ажурная металлическая решетка между ними (согласно схеме предмета охраны);

материал и характер отделки фасадных поверхностей 1911 года, включая окраску по кирпичу;

колористическое решение фасадов 1911 года;

пространственно-планировочная структура интерьеров здания 1911 года в пределах капитальных стен, прямоугольных и арочных проемов и перекрытий (согласно схеме предмета охраны);

капитальные стены и перекрытия 1911 года, их конструкция, включая сводчатые перекрытия типа "Монье" в уровне подвала (согласно схеме предмета охраны);

лестницы 1911 года, их местоположение, конструкция, материал, декоративное оформление, в том числе ажурные металлические ограждения маршей с деревянными профилированными поручнями парадной лестницы, включая винтовую металлическую лестницу на чердак, покрытие площадок метлахской плиткой (согласно схеме предмета охраны);

декоративное оформление интерьеров 1911 года: профилированные с выкружкой карнизы общественных зон, чугунный с остеклением световой люк-фонарь на лестничной клетке первого этажа для освящения подвала (согласно схеме предмета охраны);

характер столярных заполнений оконных и дверных проемов 1911 года, колористическое решение.

Изменение предмета охраны может быть осуществлено в порядке и случаях, предусмотренных законодательством об объектах культурного наследия.

Приложение
к предмету охраны объекта культурного
наследия регионального значения
(памятника) "Доходный дом
А.С.Танеева, 1911 г.", расположенного
по адресу: г. Москва, ул. Большая
Татарская, д. 20, стр. 1

**Схема предмета охраны объекта культурного наследия регионального
значения "Доходный дом А.С.Танеева, 1911 г.", расположенного
по адресу: г. Москва, ул. Большая Татарская, д. 20, стр. 1**

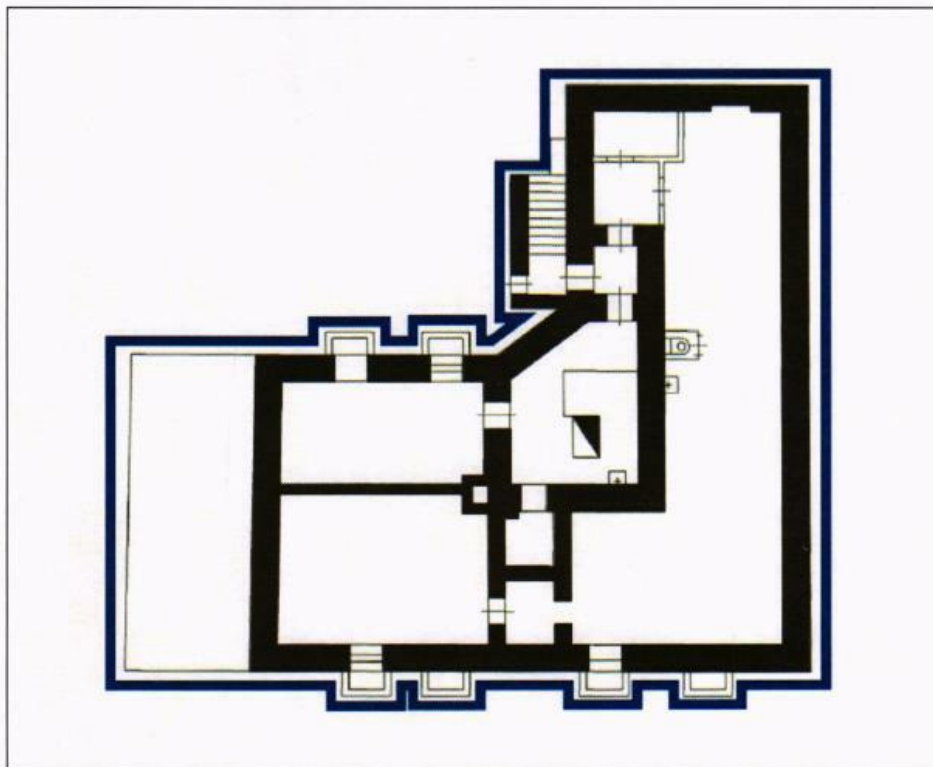
**1. Местоположение и градостроительные характеристики
здания 1911 года**



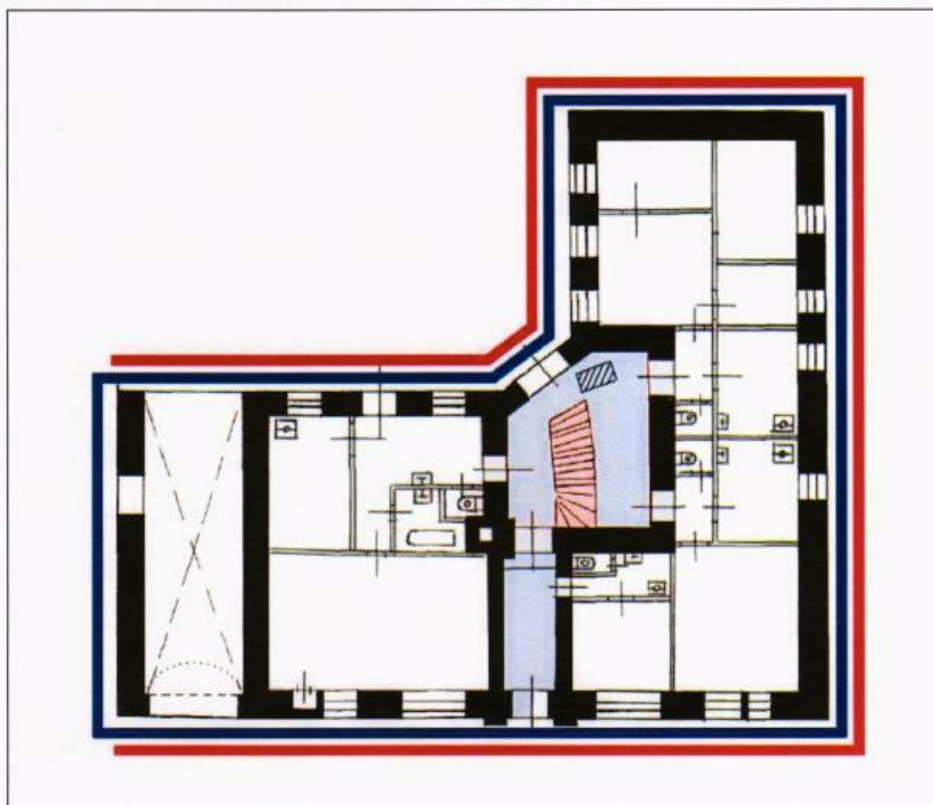
Условные обозначения:

 - объект культурного наследия.

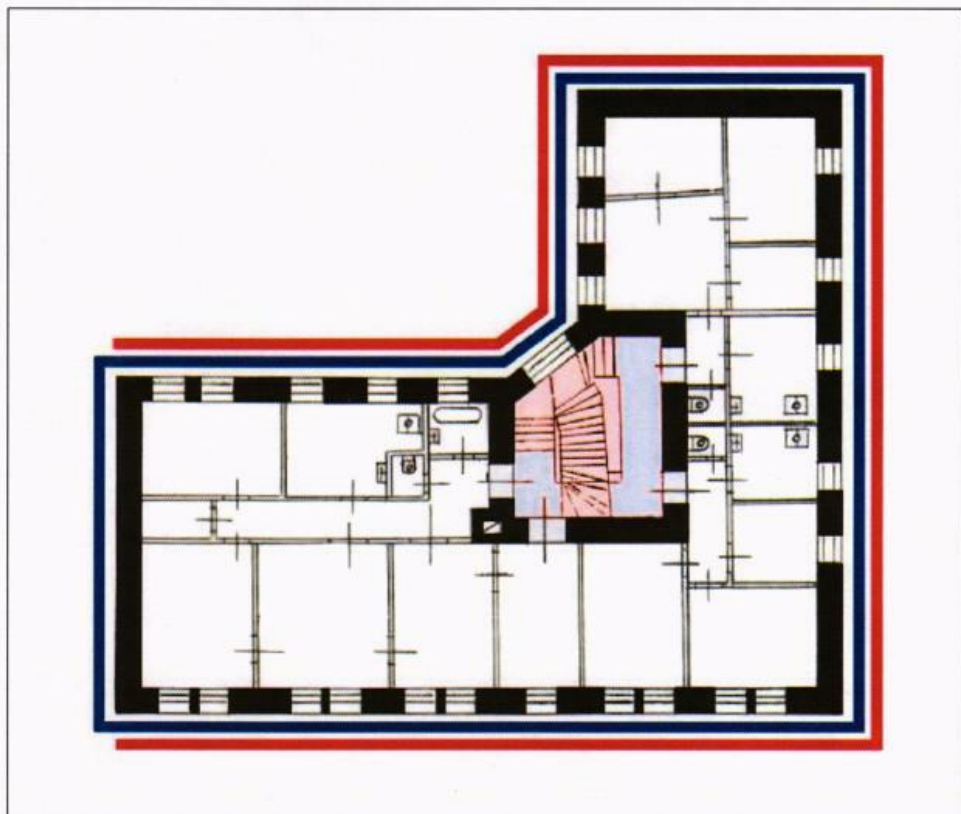
2. План подвала



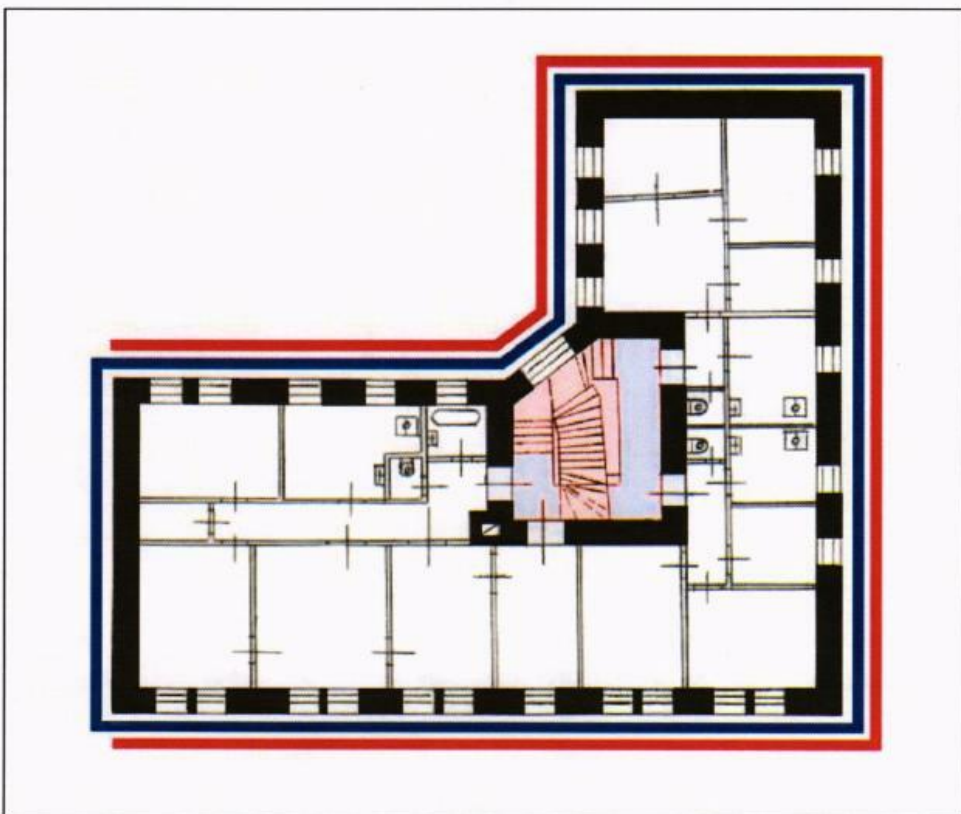
3. План 1 этажа



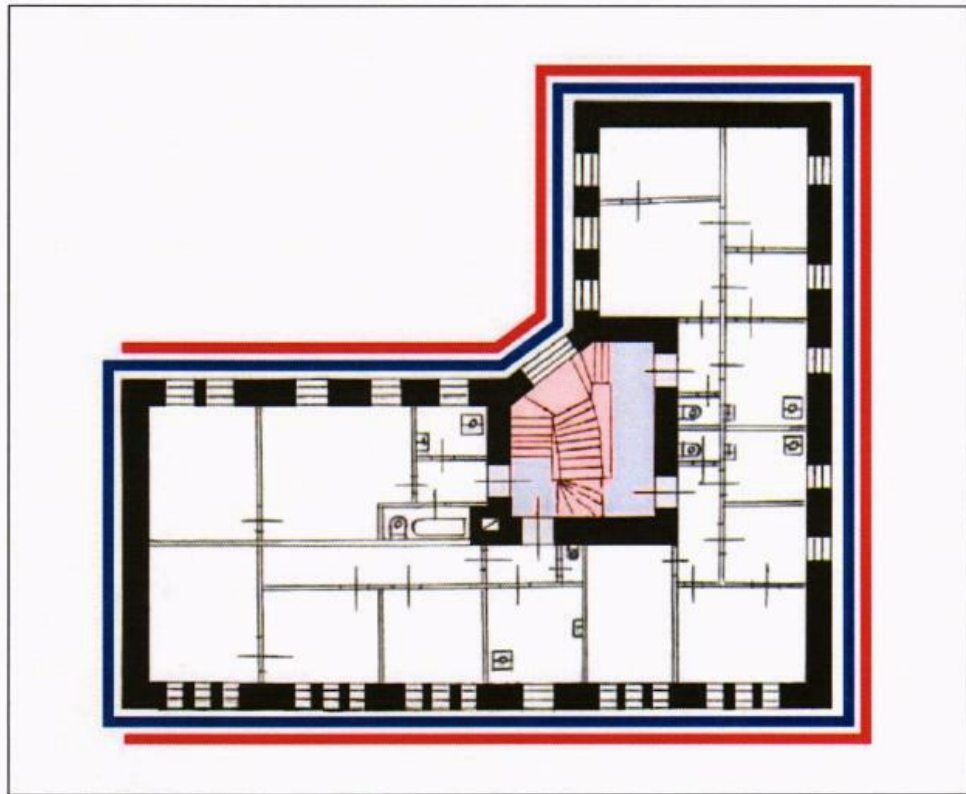
4. План 2 этажа




5. План 3 этажа





6. План 4 этажа

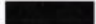


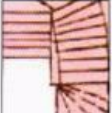
Условные обозначения:

-  - объемно-пространственная композиция четырехэтажного с подвалом здания 1911 года;

-  - композиционное решение и архитектурно-художественное оформление фасадов 1911 года;

-  - пространственно-планировочная структура интерьеров здания 1911 года;

-  - капитальные стены;

-  - лестницы 1911 года;



- декоративное оформление интерьеров 1911 года;

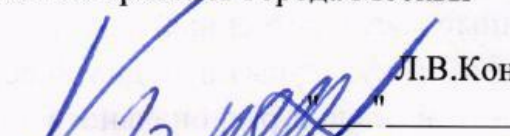


- световой люк-фонарь.



ПРОЕКТ ПРИКАЗА ВНЕСЕН:

Заместитель руководителя Департамента культурного наследия города Москвы – главный археолог города Москвы



Л.В.Кондрашев
" " 2019 г.

ПРОЕКТ ПРИКАЗА ПОДГОТОВЛЕН:

Начальник Управления государственного учета и экспертизы объектов культурного наследия

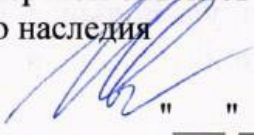

М.Э.Иванов
" " 2019 г.

Начальник отдела государственной историко-культурной экспертизы Управления государственного учета и экспертизы объектов культурного наследия



С.А.Рожественская
" " 2019 г.

ИСПОЛНИТЕЛЬ:


Специалист 1 категории отдела государственной историко-культурной экспертизы Управления государственного учета и экспертизы объектов культурного наследия


Т.А.Иванова
" " 2019 г.

Подлежит официальному опубликованию и размещению в общедоступных справочных информационных системах

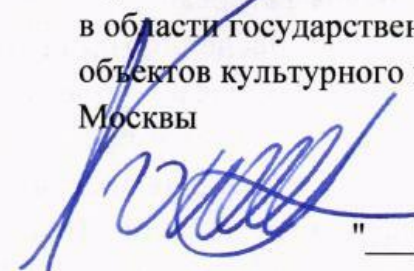

Т.А.Иванова
" " 2019 г.

Не подлежит размещению во внутренней справочной информационной системе Департамента


Т.А.Иванова
" " 2019 г.

ПРОЕКТ ПРИКАЗА СОГЛАСОВАН:

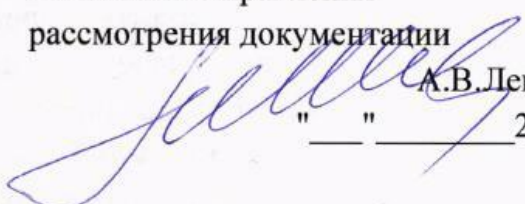
Первый заместитель руководителя Департамента культурного наследия города Москвы – главный инспектор в области государственной охраны объектов культурного наследия города Москвы


С.М.Мирзоян
" " 2019 г.

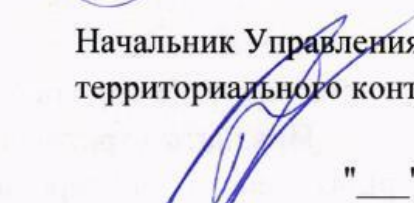
Начальник Правового управления


А.М.Зуева
" 5 " 02 2019 г.

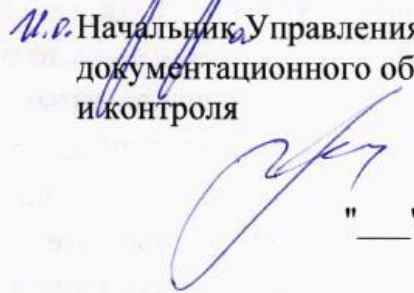
Начальник Управления рассмотрения документации


А.В.Леванова
" " 2019 г.

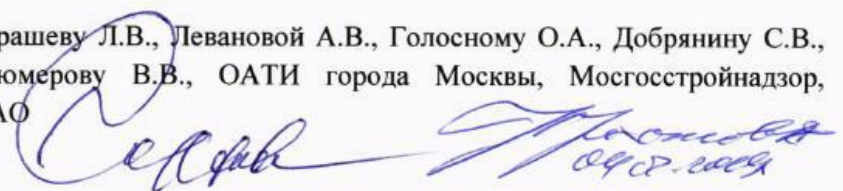
Начальник Управления территориального контроля


О.А.Голосной
" " 2019 г.

Н.в. Начальник Управления документационного обеспечения и контроля


С.В.Мишуря
Г.И.Чернякова
" " 2019 г.

Список рассылки: Мирзояну С.М., Кондрашеву Л.В., Левановой А.В., Голосному О.А., Добрянину С.В., Захаровой О.А., Черняковой Г.И., Тюмерову В.В., ОАТИ города Москвы, Мосгосстройнадзор, Москомархитектура, ДГИ, префектура ЦАО


09.08.2019