

ПАМЯТНИКИ ИСТОРИИ И КУЛЬТУРЫ СССР

(недвижимые)

СОЮЗНАЯ РЕСПУБЛИКА РСФСР

Министерство культуры, Главное управление охраны, реставрации и
(наименование республиканского органа охраны памятников)
использования памятников истории и культуры.

ПАСПОРТ

I. НАИМЕНОВАНИЕ ПАМЯТНИКА АМБАР ХЛЕБНЫЙ № 2

II. ТИПОЛОГИЧЕСКАЯ
ПРИНАДЛЕЖНОСТЬ

памятник археологии	памятник истории	памятник архитектуры	памятник монумент иск-ва
		6	

III. ДАТИРОВКА ПАМЯТНИКА (или дата исторического события, с которым связано возникновение памятника—для памятников истории)

середина XIX века

IV. АДРЕС (местонахождение) ПАМЯТНИКА Карельская АССР, г. Костомукша,

(АССР, край, область, район, автономная обл.,

д. Вокнаволок, (60 км от г. Костомукши)

национальный округ; населенный пункт; пути сообщения)

V. ХАРАКТЕР
СОВРЕМЕННОГО
ИСПОЛЬЗОВАНИЯ

по первонач. назначению	культурно-просветит.	туристско-экскурсион.	лечебно-санаториально.	жилое помещение	допустимо	не используется
	музей библ. клуб		больн. санат. дича.			учреждение торгов. применяется

ПРИЛОЖЕНИЯ:

Фото общего вида—**2**
 Фото фрагментов—**2**
 Генплан—**1**
 Обмеры: план—**1**
 фасад—**1**
 разрез—**1**
 Схематический план
 охранный зоны

VI. ИСТОРИЧЕСКИЕ СВЕДЕНИЯ

а)

для памятников археологии

— история возникновения; кем и когда производились раскопки и раскопки, место хранения коллекций.

для памятников истории

— история возникновения; краткая характеристика событий и лиц, в связи с которыми объект приобрел значение памятника.

для памятников архитектуры и монументального искусства

— автор, строитель, заказчик, история создания.

Датируется серединой XIX века на основании архитектурно-конструктивных особенностей, таких как безгвоздевая кровля, часторубленные слезы, трехкосячатые двери и др.

На существующее место перевезен в начале 1960 г. из д. Каменное озеро.

б) перестройки и утраты, изменившие первоначальный облик памятника.

Утрачены элементы безгвоздевой кровли — шолом, потоки. Концы кокор-куриц опилены. Кровля выполнена из асбофанеры. Утрачены закрома

в) реставрационные работы (общая характеристика, время, автор, место хранения документации)

Работы не проводились.

VII. ОПИСАНИЕ ПАМЯТНИКА

а)	{	для памятников археологии	— характер культурного слоя, важнейшие находки.
		для памятников истории	— характеристика памятника, наличие, текст и время установления мемориальной доски.
		для памятников архитектуры	— основные особенности планировочной, композиционно-пространственной структуры и конструкций; характер декора фасадов и интерьеров; наличие живописи, скульптуры, прикладного искусства; строительный материал, основные габариты.
		для памятников монумент. иск-ва	— основные особенности композиционного и колористического решения; текст, материал, техника, размер.

Амбар расположен вторым по счету с востока в ряду из 4-х амбаров, расположенных вдоль дороги на северной окраине деревни и главным фасадом ориентированных на дорогу.

Амбар хлебный, по типу относится к двухъярусным, с закрытым преддверьем. Квадратный в плане сруб в форме параллелепипеда покрыт двухскатной ^{САМЦЕВОЙ} кровлей. На первом и втором этажах расположено по одной секции.

На главном фасаде перед дверями первого яруса устроена площадка — преддверье на рубленом основании. Перед входом на второй ярус — галерея с лестницей, поддерживаемая двумя угловыми и вспомогательной стойкой под балку-опору лестницы.

Галерея в верхней части имеет сплошной рубленый фронтон, опирающийся на 3 столба-подпорки.

Стены рублены "в обло", снаружи гладко отесаны, за исключением стены главного фасада и выпусков бревен. Двери трехкосячатые, декоративных элементов на фасадах нет. На восточном фасаде ^{ЭДМОНЕНО} бревнами позднее окно.

Стены изнутри неотесаны. В камерах первого яруса сохранились следы от сушек. В помещении второго яруса параллельно боковым стенам слева и справа от входа врублены два бревна, проходящие на высоте 120 см от пола.

Вероятно, они использовались для сушки сетей и различного домашнего скраба.

На внутренней ^{И НАРУЖНОЙ} стороне дверного полотна 2-го яруса в центре охрой нарисован круг, а по краям сегменты.

Конструкция крыши слоговая, полы и потолки из пластин. Кровля из двух слоев досок с покрытием из асбофанеры.

Размеры в осях составляют 5,2 x 7,3 м.

б) общая оценка общественной, научно-исторической и художественной значимости памятника.

Характерная хозяйственная постройка северных карел XIX в., имеющая интересное типологическое объемно-пространственное решение.

VIII. ОСНОВНАЯ БИБЛИОГРАФИЯ, АРХИВНЫЕ ИСТОЧНИКИ, ИКОНОГРАФИЧЕСКИЙ МАТЕРИАЛ.

Библиография отсутствует.

IX. ТЕХНИЧЕСКОЕ СОСТОЯНИЕ

хорошее	среднее	плохое	аварийное
+ + + +			

характеристика общего состояния:
 для памятников археологии культурного слоя
 и жилищных пахолок
 для памятников архитектуры и истории конструкций
 стен
 покрытий
 потолков
 пола
 декора фасадов
 интерьеров

в интерьере:
 живопись
 скульптуры
 пластика, иск-ва

для памятников монументального искусства:
 цоколя
 постамента
 скульптуры
 грунта
 естественного слоя

X. СИСТЕМА ОХРАНЫ

союзная	республ.	местная	не состоит
		+	

а) категория охраны _____

б) дата и № документа о принятии под охрану Постановление Совета Министров КАССР
 от 22.II.89 г. № 279

в) границы охранный зоны и зоны регулирования застройки (краткое описание со ссылкой на утверждающий документ)

Не установлены.

г) балансовая принадлежность и конкретное использование Вокнаволоцкий сельский Совет
используется под склад

д) дата и № охранный документа _____

Дата составления паспорта _____

Составитель Копин В.Г. - архитектор
(Ф. и. и. инициалы для профессии)

(Подпись)
(Подпись)

16. февраля 1989г.

Инспектор по охране памятников Маркова В.И.

(Подпись)
 А. Петровское, Благ.



'000027832'

М. П.

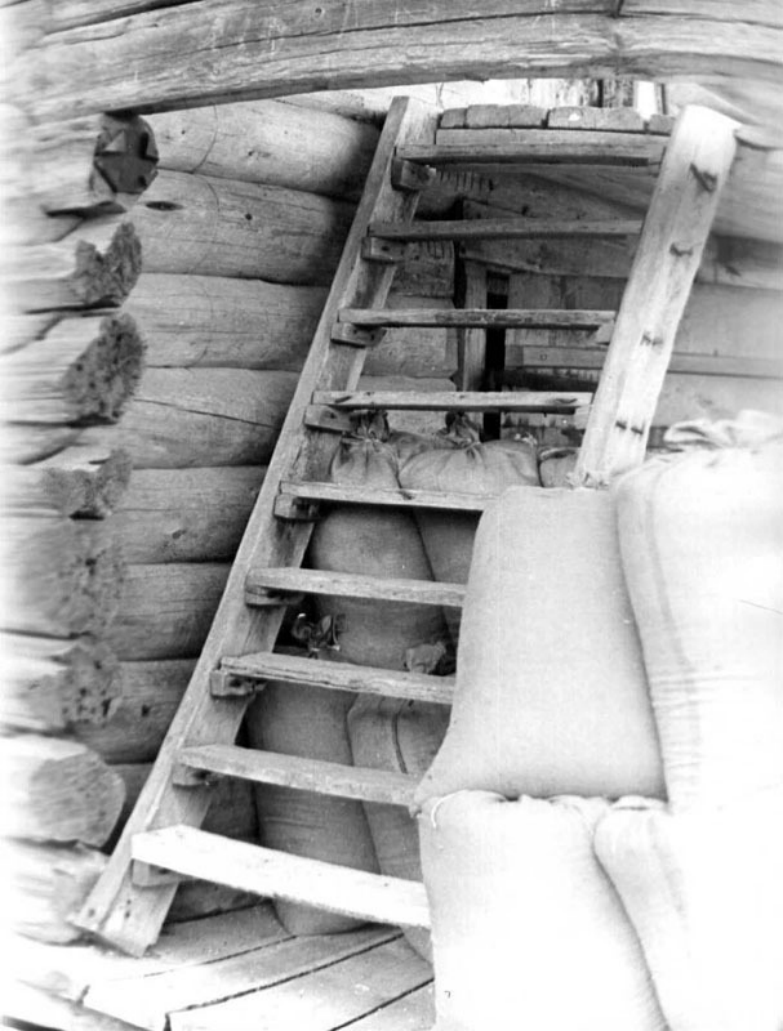












СОЮЗНАЯ РЕСПУБЛИКА РСФСР Главк охраны памятников МК РСФСР

Адрес: Карельская АССР, г. Костомукша, д. Вокнаволок
(АССР, край, область; район, автономная обл., национальный округ; населенный пункт)

УЧЕТНАЯ КАРТОЧКА

амбар хлебный № 2

I. НАИМЕНОВАНИЕ ПАМЯТНИКА

II. ТИПОЛОГИЧЕСКАЯ ПРИНАДЛЕЖНОСТЬ

памятник археологии	памятник истории	памятник архитектуры	памятник монумент. ис-ва
		6	

III. ДАТИРОВКА ПАМЯТНИКА

IV. ХАРАКТЕР СОВРЕМЕННОГО ИСПОЛЬЗОВАНИЯ

по первоначальному назначению	культурно-просветительное	туристско-экскурсионное	лечебно-оздоровительное	жилье помещенца	хозяйственное	не используется
					+	

предлож. по использ.

туристско-экскурсионноз

V. ХАРАКТЕРИСТИКА ТЕХНИЧЕСКОГО СОСТОЯНИЯ

хорошее	среднее	плохое	аварийное
	+		

VI. КАТЕГОРИЯ ОХРАНЫ

союзная	республик.	местная	не состоит
		+	

наличие утвержденной охранной зоны

да	нет
	+

VII. НАЛИЧИЕ ДОКУМЕНТАЦИИ

паспорт	фотографии	обмеры	реставрационные материалы
+	+		

мест. планов и документов

Д. 21. 21. ИЮНЯ

органы охраны			реставрационные мастерские		музей, архив, НИИ
союзный	республикан.	местный	республикан.	местная	
	+	+		+	

М. П.
Составитель

Копнин В.Г. - архитектор

(Ф. и. о., должность или профессия, подпись)

Инспектор по охране памятников

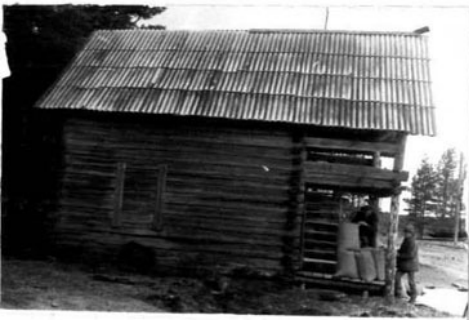
ВНИИ искусств
Маркова В.М.

(Ф. и. о., должность)

УЧЕТНАЯ КАРТОЧКА (оборотная сторона)

Фото или схематический план

Краткое описание



Расположен возле дороги на северной окраине деревни.
Амбар хлебный, по типу - двухярусный с закрытым предместьем.

Квадратный в плане сруб покрыт двухскатной кровлей. На главном фасаде перед дверями первого яруса площадка на рубленом основании. На втором этаже галерея с рубленным фронтоном, опирающимся на 3 столба. Галерея поддерживается двумя угловыми и одним столбом для опоры балки лестницы. Двери трехкосячатые, декоративных элементов на фасадах нет.

Стены рублены "в обло", снаружи отесаны за исключением плоскости главного фасада.

Размеры в плане 5,2 x 7,3 м.

Интересен типологически. Характерная хозяйственная постройка северных карел.