

ПАМЯТНИКИ ИСТОРИИ И КУЛЬТУРЫ СССР

(НЕДВИЖИМЫЕ)

5800000455

СОЮЗНАЯ РЕСПУБЛИКА РСФСР

~~Министерство культуры. Главное управление охраны, реставрации и~~
(наименование республиканского органа охраны памятников)

ИСПОЛЬЗОВАНИЯ ПАМЯТНИКОВ

П А С П О Р Т

I. НАИМЕНОВАНИЕ ПАМЯТНИКА Дом жилой

II. ТИПОЛОГИЧЕСКАЯ ПРИНАДЛЕЖНОСТЬ

памятник археологии	памятник истории	памятник архитектуры	памятник монумент искусства
		2	

III. ДАТИРОВКА ПАМЯТНИКА (или дата исторического события, с которым связано возникновение памятника—для памятников истории)

к. XIX—к. XX в.

IV. АДРЕС (местонахождение) ПАМЯТНИКА Пензенская обл. Мокшанский р-н,
(АССР, край, область, район, автономная обл.,

п.г.т. Мокшан, ул. Энгельса, 4

национальный округ; населенный пункт; пути подъезда)

V. ХАРАКТЕР СОВРЕМЕННОГО ИСПОЛЬЗОВАНИЯ

по первонач. назначению	культурно-просветит.	туристско-экскурсион.	лечебно-оздоровительн.	жилые помещения	хозяйственное	не используется
+	музей библ. клуб		больн. санат. д. отд.	+	учреждение торгов. промышл. склад	

ПРИЛОЖЕНИЯ:

- Фото общего вида— 1
- Фото фрагментов— 2
- Генплан—
- Обмеры: план— I
- фасад—
- разрез—
- Схематический план
- охранной зоны—

VI. ИСТОРИЧЕСКИЕ СВЕДЕНИЯ

- а) для памятников археологии — история возникновения, кем и когда производились разведки и раскопки, место хранения коллекций.
- для памятников истории — история возникновения: краткая характеристика событий и лиц, в связи с которыми объект приобрел значение памятника.
- для памятников архитектуры и монументального иск-ва — автор, строитель, заказчик, история создания.

Анализ стилистических особенностей архитектуры здания позволяет датировать его к. XIX—н. XX в.

- б) перестройки и утраты, изменившие первоначальный облик памятника

С северо-востока и северо-запада к дому сделаны деревянные пристройки.

- в) реставрационные работы (общая характеристика, время, автор, место хранения документации)

не проводились

VII. ОПИСАНИЕ ПАМЯТНИКА

для памятников археологии	— характеристика культурного слоя, важнейшие находки.
для памятников истории	— характеристика памятника, наличие, текст и время установления мемориальной доски.
а) для памятников архитектуры	— основные особенности планировочной, композиционно-пространственной структуры и конструкций; характер декора фасадов и интерьеров; наличие живописи, скульптуры, прикладного искусства; строительный материал, основные габариты.
для памятников монумент. иск-ва	— основные особенности композиционного и колористического решения; тексты, материал, техника, размер.

Небольшой одноэтажный кирпичный квадратный в плане дом, расширенный впоследствии деревянными пристройками с северо-восточной и северо-западной сторон. Уличный фасад трехконный, боковой юго-восточный — двухконный, причем окно, ближайшее к переднему углу дома, — ложное. Окна, имеющие лучковые перемычки, обрамляются наличниками в виде полуколонн, которые несут сандрик, повторяющий форму завершения оконного проема. Боковые стойки наличников спускаются за подоконную тягу гирьками. Под окнами устроены ниши. Аналогичными нишами обработаны базы угловых лопаток, русты которых отделяются друг от друга валиками. Венчающий карниз украшен поребриком. Наружные стены дома побелены. Двухскатная железная крыша покрывает первоначальный объем здания вместе с пристроенным к нему сзади срубом, рубленным "в обло" и обшитым тесом. Северо-западная пристройка крыта на один скат.

б) общая оценка общественной, научно-исторической и художественной значимости памятника.

Является примером небольшого каменного дома, предназначенного под жилье, декор которого выполнен в эклектичном духе. Вместе с соседним угловым домом образует кусочек застройки к. XIX—н. XX в. в левобережной части поселка.

VIII ОСНОВНАЯ БИБЛИОГРАФИЯ, АРХИВНЫЕ ИСТОЧНИКИ, ИКОНОГРАФИЧЕСКИЙ МАТЕРИАЛ.

не имеется

IX. ТЕХНИЧЕСКОЕ СОСТОЯНИЕ

характеристика общего состояния: культурного слоя
для памятников археологии важнейших находок

для памятников архитек-
туры и истории

конструкций
стен
покрытий
потолков
пола
декора фасадов
интерьеров

в интерьере:

живописи
скульптуры
прикл. иск-ва

для памятников мону-
ментального искусства

цоколя
постаментов
скульптуры
грунта
красочного слоя

хорошее	среднее	плохое	аварийное
	+		
+			
+			
+			
+			
+			

X. СИСТЕМА ОХРАНЫ

а) категория охраны

союзная	республ.	местная	не состоит
			+

б) дата и № документа о принятии под охрану

в) границы охранной зоны и зоны регулирования застройки (краткое описание со ссылкой на утверждающий документ)



г) балансовая принадлежность и конкретное использование жилой дом

д) дата и № охранного документа

Дата составления паспорта

Составитель Белгузова Т.О., преподаватель
(ф. и. о., должность или профессия)

Т.О. Белгузова
(подпись)

август

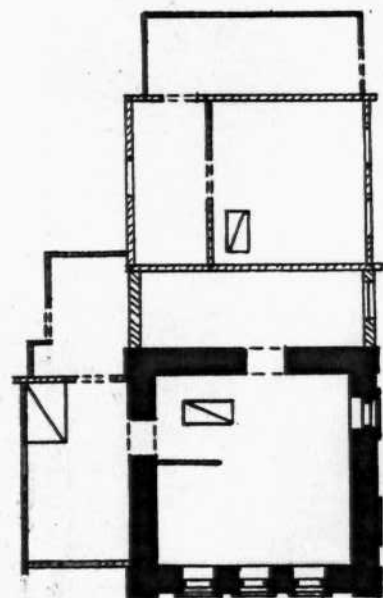
1988 г.

Инспектор по охране памятников Борунев Д.А.

Д.А. Борунев
(подпись)

ПЕНЗЕНСКАЯ ОБЛ., МОКШАНСКИЙ Р-Н,
п.г.т.МОКШАН, ул.ЭНГЕЛЬСА, 4.
ДОМ ЖИЛОЙ.к.ХІХ-н.ХХ в.

план I-го этажа



0 10 м

Выполнил: Белгузова Т.О.
1987 г.



Кемеровская обл.
Моисеевский р-н
п. г. м. Моисеевск
ул. Жулева, 4
Дом № 11
к. XIX - н. XX в.
Вид с юга

Фотос 1987.
Бенгизовой ТЮ



Твердская обл.
Монастырский р-н
п.г.т. Мокшан
ул. Инькова, 4
Дом жилой.
к. XIX - н. XX в.
Юго-восточный
фасад

июль 1987 г.
Белугинская ТПО



Фелдгенская обл.
Мекшанский р-н
и.г.и. Мекшан
ш. Ангелса, 4
Дома жилой.
к. XIX - н. XX в.
Южной угол дома

июль 1987.
Белугина Т.О.

3.2. - I.39.18

Адрес Пензенская обл., Мокшанский р-н, п.г.т. Мокшан, ул. Ангельса, 4
 (АССР, край, область; район, автономная обл.; национальный округ, населенный пункт)

УЧЕТНАЯ КАРТОЧКА

I. НАИМЕНОВАНИЕ ПАМЯТНИКА

Дом жилой

II ТИПОЛОГИЧЕСКАЯ ПРИНАДЛЕЖНОСТЬ

памятник археологии	памятник истории	памятник архитектуры	памятник монумент. ис-ва
		2	

III. ДАТИРОВКА ПАМЯТНИКА

к. XIX-н. XX в.

IV. ХАРАКТЕР СОВРЕМЕННОГО ИСПОЛЬЗОВАНИЯ

по перво-начальному назначению	культурно-просветительное	туристско-экскурсионное	лечебно-оздоровительн.	жилые помещения	хозяйст-венное	не ис-пользу-ется
+				+		

предлож. по исполыз.

V. ХАРАКТЕРИСТИКА ТЕХНИЧЕСКОГО СОСТОЯНИЯ

хорошее	среднее	плохое	аварийное
+			
союзная	республ.	местная	не состоит
			+

VI КАТЕГОРИЯ ОХРАНЫ

да	нет
	+

наличие утвержденной охранной зоны

VII НАЛИЧИЕ ДОКУМЕНТАЦИИ

паспорт	фотографии	обмеры	реставрационные материалы
+	+	+	

место хранения документов

Дата составления карточки

август 1988 г.
М-П

органы охраны			реставрационные мастерск.		музей, архив НИИ
союзный	республикан	местный	республикан	местные	
+	+	+			

Составитель Белгузова Т.Д., преподаватель

Исполнитель по охране памятников Борунов Д.А.



Handwritten signature/initials

Handwritten signature/initials

УЧЕТНАЯ КАРТОЧКА (оборотная сторона)

Фото или схематический план



Краткое описание

I-этажный кирпичный квадратный в плане дом имеет 3-оконный уличный фасад. Оконные проемы с лучковым завершением обрамляются наличниками в виде полуколонок, несущих лучковый сандрик. Под окнами - ниши. Углы дома рустованы. Венчающий карниз украшен поребриком. Крыша 2-скатная железная. Сзади к дому пристроен деревянный сруб.

Является примером каменного жилого дома к. XIX-н. XX в., декор которого выполнен в эклектичном духе.