

ПАМЯТНИКИ ИСТОРИИ И КУЛЬТУРЫ СССР

(недвижимые)

СОЮЗНАЯ РЕСПУБЛИКА РСФСР

Министерство культуры, Главное управление по охране памятников истории и культуры,
(наименование республиканского органа охраны памятников)

П А С П О Р Т

I. НАИМЕНОВАНИЕ ПАМЯТНИКА Дом И.Ф.Зуева

II. ТИПОЛОГИЧЕСКАЯ ПРИНАДЛЕЖНОСТЬ

памятник архитектуры	памятник истории	памятник архитектуры	памятник искусства, ИС-84
		2	

III. ДАТИРОВКА ПАМЯТНИКА (или дата исторического события, с которым связано возникновение памятника — для памятников истории)

Кон. XIX в.IV. АДРЕС (местонахождение) ПАМЯТНИКА Архангельская обл., г. Каргополь,

(АССР, край, область, район, автономная обл.,

ул. Ленина, 51.

(наименование округа, колхозный пункт, улица, домик)

V. ХАРАКТЕР СОВРЕМЕННОГО ИСПОЛЬЗОВАНИЯ

на охраняем. объекте	культурно-просветит.	туристско-экскурсион.	учебно-научно-исслед.	жилье	хозяйств. цели	не используется
	музей библ. клуб		библиотечка клуб д/театр	+	учреждение турист. променада садик	

ПРИЛОЖЕНИЯ:

Фото общего вида — 5
 Фото фрагментов — 6
 Гипсовый — 1
 Обмеры: план — 2
 фасад —
 разрез —

Схематический план
 охраняемой зоны —

вкладыш к разделу VIIa/ - I стр.

- | | | | |
|----|---|---|---|
| а) | { | для памятников археологии | — история возникновения, кем и когда произведена разведка и раскопки, место хранения коллекции. |
| | | для памятников истории | — история возникновения; краткая характеристика событий и лиц, в связи с которыми объект приобрел значение памятника. |
| | | для памятников архитектуры и монументального иск-ва | — автор, строитель, заказчик, история создания. |

Здание, согласно сведениям местных жителей, построено около 1885 г. /по данным БТИ - в 1890 г./ Дом принадлежал Ивану Фёдоровичу Зуеву, который был владельцем пекарни. Амбар во дворе, очевидно, одновременен дому.

- б) перестройка в углублении, выходящем на первоначальный объект памятника.

На доме сделано новое кровельное покрытие из шифера.

- в) реставрационные работы (объем характеристика, время, автор, место хранения документации)

Реставрационные работы не проводились.

а)	для памятника археологии	— характер культурного слоя, важнейшие находки.
	для памятника истории	— характеристика памятника, наличие, текст и время установления мемориальной доски.
	для памятника архитектуры	— основные особенности планировки, композиционно-пространственной структуры и конструкции; характер декора фасадов и интерьеров; наличие живописи, скульптуры, прикладного искусства; строительный материал, основные габариты.
	для памятника монумент. иск-ва	— основные особенности композиционного и выразительного решения; текст, материал, техника, размер.

Дом стоит на красной линии улиц, выходя на неё главным/восточным/фасадом. Прямоугольный в плане участок включает двор и огород. На границе их стоит бревенчатый амбар под двускатной кровлей, на торцевом/восточном/фасаде которого устроена входной проём с лучиковой перемычкой. К амбару привязан небольшой сарай.

Одноэтажное деревянное на белокаменном цоколе/обшит тёсом/адаши, обшитое тёсом, выстроено в традициях позднего классицизма. Прямоугольный объём с вальмовой кровлей имеет с запада выступ сеней под односкатной кровлей. Главный фасад симметричен, в пять осей, разделён лопатками на три примерно равные части. В центре помещено строенное окно. Южный фасад в четыре окна, также симметричен. На северном фасаде — три окна. На западном фасаде сеней центр отмечен окном. Вход расположен с южной стороны сеней. Лопатки на плоскости главного фасада и на углах объёма декорированы фактинками. Окна главного и боковых фасадов обрамлены наличниками с треугольными сандриками. Трёхчастное окно и окно дома на западном фасаде имеют прямые сандрики. Венчающий карниз профилирован. Почти все окна сохранили двусторчатые дере — / см. вкладка /

б) обложка альбома обобщённой, научно-исторической и художественной значимости памятника.

Пример деревянной застройки кон. XIX в., демонстрирующий устойчивость подыкласцистических традиций в жилой архитектуре Аргополя, как в решении фасадов, так и во внутренней планировке. Амбар во дворе — одно из немногих сохранившихся в городе сооружений этого типа.

VIII. ОСНОВНАЯ БИБЛИОГРАФИЯ. АЖИВНИК
ИСТОЧНИКИ, ИКОНОГРАФИЧЕСКИЙ МАТЕРИАЛ

Библиография, архивных источников, иконографического материала не имеется. Планы, кроки, фотографии и негативы хранятся в Архангельском областном управлении культуры.

IX. ТЕХНИЧЕСКОЕ СОСТОЯНИЕ

Характеристика общего состояния:

для памятника архитектуры	культурного слоя каменных зданий				
для памятника архитектуры и истории	архитектурный слой окрестной застройки	х	х	х	х
в интерьере	капитал культуры эпохи, мебели	х	х	х	х
для памятника монументального искусства	скульптура, живопись, графика, монументальная скульптура, рельефы, настенная живопись				

X. СИСТЕМА ОХРАНЫ

а) категория охраны

охраняется	реставрируется	используется	не охраняется
			+

б) дата и № документа о принятии под охрану Нет

в) границы охраняемой зоны и зоны регулирования застройки (графиком, описанием со ссылкой на утверждающий документ)

Границы охраняемой зоны памятника определяются документом "Картополь. Проект охраняемых зон и зон регулирования застройки левобережья", разработанным в Ленинграде в 1976г./Ленинградгор./, автор - ГАП Куликов Е.И.

Утвержден решением Архангельского облисполкома от 12/10 1978 г. № 421

г) балансовая принадлежность и конкретное использование Чужой домд) дата и № охранного документа Нет

Дата составления записки

Составитель: искусствовед А.М. Смирнов
(Ф. И. О., должность при оформлении)

(подпись)



1978

Информация об объекте наследия



(подпись)

Вклады к паспорту "Дом И.Ф.Зуева.

Архангельская обл., г. Каргополь, ул. Ленина, 81."

К разделу VIIa/ /Продолжение/:

бяные ставни.

Внутренняя планировка - анфиладного типа. Сени соединены с прихожей ^{расположенной,} в центральной части дома, вокруг которой сгруппированы пять жилых комнат. Все помещения объединены круговым обходом, а три комнаты с окнами на улицу образуют анфиладу. В углу прихожей выгорожено небольшое помещение для одномаршевой деревянной лестницы на чердак. Стены в комнатах обшиты в нижней части/до подоконников/филенчатыми панелями, ритмично украшенными канеллированными пилястрами. Двери - филенчатые, двустворчатые, с простыми медными ручками. Полы - дощатые.









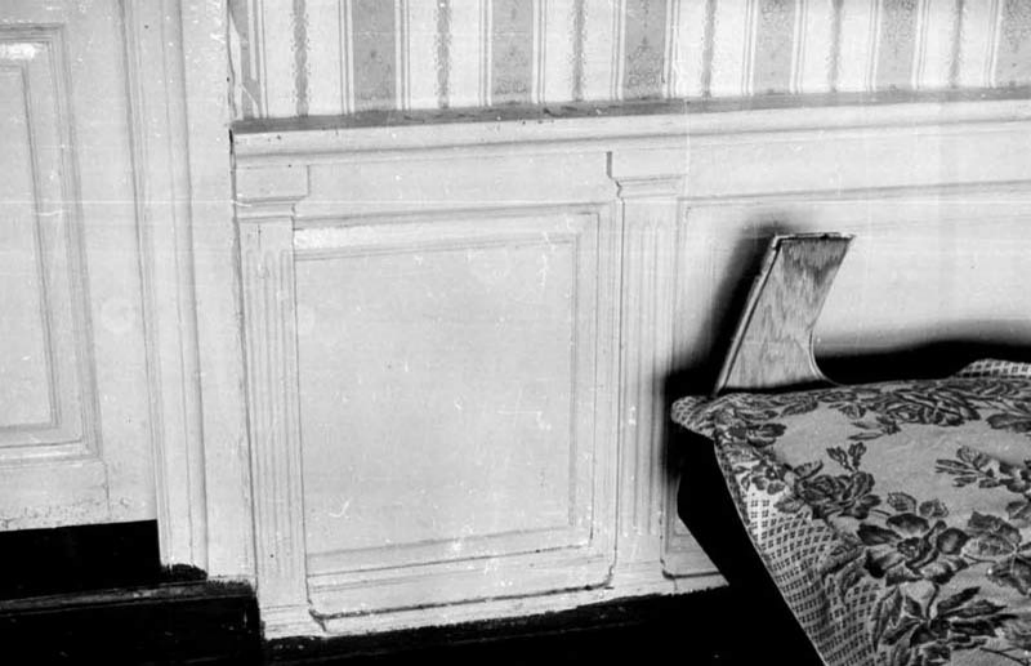














СОЮЗНАЯ РЕСПУБЛИКА РСФСР НК Гл. упр. по охр. пам.-ков. ист. и культ. (подпись)

Адрес Архангельская обл., г. Каргополь, ул. Ленина, 61. (наименование соответствующего органа охраны)
 (АССР, край, область; район, автономная обл.; национальный округ; населенный пункт)

УЧЕТНАЯ КАРТОЧКА

I. НАИМЕНОВАНИЕ ПАМЯТНИКА Дом И. С. Зуева

II. ТИПОЛОГИЧЕСКАЯ ПРИНАДЛЕЖНОСТЬ

памятник архитектуры	памятник истории	памятник зрелищности	памятник монументальной живописи
		2	

III. ДАТИРОВКА ПАМЯТНИКА Кон. XIX в.

IV. ХАРАКТЕР СОВРЕМЕННОГО ИСПОЛЬЗОВАНИЯ

по первоначальному назначению	культурно-просветительное	туристско-экскурсионное	жилищно-общественное	жилищно-коммунальное	административное	не используется
				+		

предлож. № исх. № _____

V. ХАРАКТЕРИСТИКА ТЕХНИЧЕСКОГО СОСТОЯНИЯ

хорошее	среднее	плохое	аварийное
+			

VI. КАТЕГОРИЯ ОХРАНЫ

союзная	республ.	местная	исч. объект
			+

наличие утвержденной охранной зоны _____

VII. НАЛИЧИЕ ДОКУМЕНТАЦИИ

паспорт	фотографии	обмеры	реставрационные материалы
+	+	+	

VIII. МЕСТО АРХИВА ДОКУМЕНТОВ

органы охраны	реставрационные мастерские	музб., архив, ЦИИ
союзная	республикан.	местные
	+	+

Составитель искусствовед Г. Е. Смирнов Инспектор по охране памятников
 (Ф. И. О. Должность) (подпись)



Фото или схематический план



Краткое описание

Одноэтажный деревянный дом в традициях позднего классицизма стоит на главной линии улицы. Прямоугольный в плане объем дополнен со двора выступом холодных сеней. Главный и боковые фасады решены симметрично. Окна обрамлены наличниками и завершены саблями. На углах — фибчатые пиластры. Внутренняя планировка — анфиладного типа. В интерьере сохранились фибчатые двери и фибчатые с пиластрами панели, покрывающие наиболее части этен. Пример деревянной застройки кон. XIX в., демонстрирующий стойкость позднеклассицистических традиций в жилой архитектуре Вятки. Интересен стоящий во дворе бревенчатый анбар.