

МИНИСТЕРСТВО КУЛЬТУРЫ РОССИЙСКОЙ ФЕДЕРАЦИИ.

**Памятники истории и культуры Российской Федерации**  
(недвижимые).

**Российская Федерация.**  
**Департамент культурного наследия.**

## ПАСПОРТ

I.	НАИМЕНОВАНИЕ ПАМЯТНИКА	Пробирная палата			Preussisches Eichamt			
II.	ТИПОЛОГИЧЕСКАЯ ПРИНАДЛЕЖНОСТЬ	памятник археологии	памятник истории	Памятник архитектуры	памятник монументального искусства			
				+				
III.	ДАТИРОВКА ПАМЯТНИКА	около 1912г.						
	(види дата исторического события, с которым связано возникновение памятника - для памятников истории)							
IV.	АДРЕС (местонахождение памятника)	.Калининград ул.Космонавта Леонова,18			Koenigsberg, Hindenburg strasse, 14			
V.	ХАРАКТЕР СОВРЕМЕННОГО ИСПОЛЬЗОВАНИЯ	По первонач. Назначе- нию	культурн. просв.	турист. экскурс.	лечебно- оздор.	Жилые помещ.	хозяйств.	не использ.
			+					

## ПРИЛОЖЕНИЯ:

Фото общего вида	- 4
Фото фрагментов	- 1
Генплан	- 1
Обмеры:      планы	- 4
	-
	-
Схематический план охранной зоны	-

## VI. ИСТОРИЧЕСКИЕ СВЕДЕНИЯ

а)	для памятников археологии	- история возникновения, кем и когда проводились раскопки и раскопки, место хранения коллекций
	для памятников истории	- история возникновения: краткая характеристика событий и лиц, в связи с которыми объект приобрёл значение памятника
	для памятников архитектуры и монументального искусства	- автор, строитель, заказчик, история создания

Палата мер и весов - одно из многих административных зданий, построенных в начале XX в. в городском р-не Хуфен (Hufen). Предназначалось для размещения правительственного ведомства по контролю за состоянием метрических систем измерения. Строительство финансировалось министерством общественных работ. Работы выполняло Королевское ведомство дворцового строительства в Кенигсберге.

Архитекторы: проекта - Делиус (Delius), верховный тайный строительный советник министерства общественных работ (Берлин); строительства - правительственный строительный мастер Штехель (Stechel), правительственный прораб Заран (Zaran).

Здание было построено в районе Ближний Хуфен (Vorderhufen), начавшем активно осваиваться в начале XX века.

Здание двухэтажное, с подвалом и мансардным этажом было построено с элементами германского провинциального барокко.

Со дня постройки вплоть до конца 1940-х годов здание не претерпело существенных изменений. Первоначально, оно имело компактный прямоугольный план. На городском плане начала 1920-х годов зафиксировано изменение - в створ к восточному торцу было пристроено одноэтажное помещение для калибровки бочек с разгрузочной площадкой. В послевоенное время это помещение было расширено и надстроено до уровня второго этажа.

### б) Перестройки и утраты, изменившие первоначальный облик памятника

В послевоенное время здание, не пострадавшее в ходе боевых действий, было частично перестроено: одноэтажное помещение для калибровки бочек было расширено и надстроено на этаж. В двух этажах здания размещался ресторан, в мансардном этаже: Управление Общепита Облисполкома. В 1992 году в здании размещено ведомство Областного Управления культуры. С северной стороны участка возведены хозяйственные постройки, ограда вокруг здания разобрана.

### в) Реставрационные работы (общая характеристика, время, автор, место хранения документации)

Реставрационные работы на памятнике не проводились. Периодически выполнялся текущий ремонт фасадов здания.

## VII. ОПИСАНИЕ ПАМЯТНИКА

а)	для памятников археологии	-	характер культурного слоя, важнейшие находки.
	для памятников истории	-	характеристика памятника, выlevance, текст и время установки мемориальной доски.
	для памятников архитектуры	-	основные особенности планировочной, композиционно-пространственной структуры и конструкций; характер декора фасадов и интерьеров; наличие живописи, скульптуры, прикладного искусства; строительный материал, основные габариты.
	для памятников монументального искусства	-	основные особенности композиционного и колористического решения; тексты, материалы, техника, размер.

Здание компактной симметричной композиции. Протяженный двухэтажный объем в средней части раскрепован трехэтажным ризалитом. Ризалит оформлен пилястрами большого ордера с ионическими капителями и завершается простым фронтоном с полуциркульным окном. Углы здания подчеркнуты рустовкой.

Крыша черепичная барочной формы с изломом. Тяга излома совмещена с карнизом фронтона и органично выделяет мансардный этаж с прямоугольными мансардными окнами с сандриками.

Главный вход был акцентирован скульптурным порталом барочной формы. Портал не сохранился и ныне существующий козырек чужд стилистике здания. На чердачный этаж и чердак ведет собственная лестница с западного торца здания. Окна сохранили рисунок заполнения проемов, чего не скажешь о дверях: они разномастные и диссонируют с архитектурой здания.

Посетители по главному входу попадают через небольшой вестибюль на парадную лестницу, расположенную в середине здания в глубине. От лестницы отходят короткие коридоры с выходящими на него служебными помещениями. Отделка интерьера парадной лестницы не сохранилась. Фасады здания отделаны штукатуркой и имели однотонную светлую окраску. В послевоенное время окраской были выделены архитектурные элементы отделки - желтый фон, белые элементы.

Основные размеры памятника в плане: длина – 35 м; ширина – 16,5 м.

---

б) Общая оценка общественной, научно-исторической или художественной значимости.

---

Необарокко периода стилизации позднего Югендстиля.

---

## VIII. ОСНОВНАЯ БИБЛИОГРАФИЯ, АРХИВНЫЕ ИСТОЧНИКИ ИКОНОГРАФИЧЕСКИЙ МАТЕРИАЛ.

---

- Центральный бюллетень строительного управления. Том 34, Берлин. 1914г.
- В. Фрайманн. Кенигсберг в Пруссии и его окрестности. Рендсбург. 1988г.

IX. ТЕХНИЧЕСКОЕ СОСТОЯНИЕ

Характеристика общего состояния:		хорошее	среднее	Плохое	аварийное
а)	для памятников археологии	Культурного слоя			
		Важнейших находок			
	для памятников архитектуры	Конструкций			
		+			
		Стен			
		+			
		Покрытий			
			+		
		Потолков			
		+			
		Пола			
			+		
		Декора фасадов			
		+			
		Интерьеров			
			+		
	в интерьере	Живописи			
		Скульптуры			
		Прикладного искусства			
	для памятников монументального искусства	Цоколя			
		Постаumenta			
		Скульптуры			
		Грунта			
		Красочного слоя			

X. СИСТЕМА ОХРАНЫ

Республик. местная не состоит

а)	категория охраны	+		
б)	дата и № документа о принятии под охрану	Постановление Главы администрации Калининградской области от 6.06.94г. № 220		
в)	границы охранной зоны и зоны регулирования застройки (краткое описание с ссылкой на утверждающий документ)	Нет		
г)	балансовая принадлежность и конкретное использование	НПЦ по охране и использованию памятников истории и культуры		
д)	дата и № охранного документа	Нет		

Дата составления паспорта

« 10 » Марта 2000 года

Составитель

Мартынюк А.П., гл. специалист

Ф. И. О., должность или профессия

*Мартынюк А.П.*

Подпись

Яворская Н.Г., гл. инспектор

подпись

*Яворская Н.Г.*

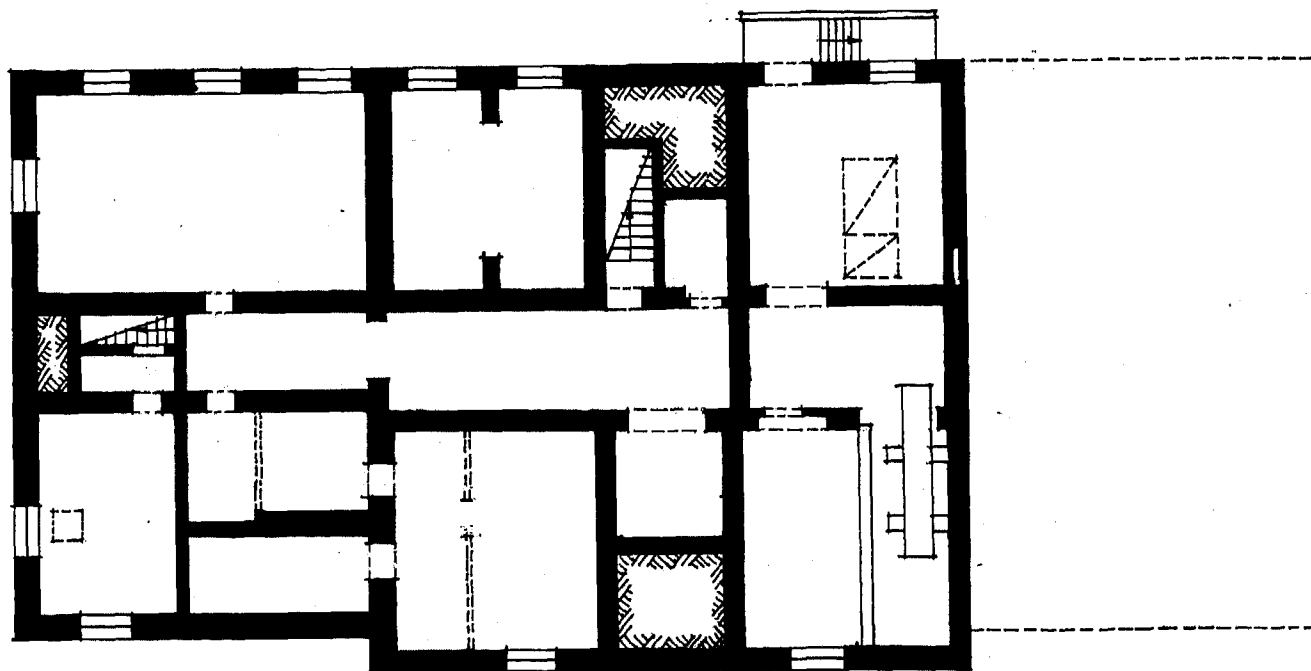


Инспектор по охране памятников

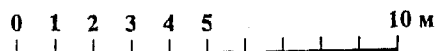
г. Калининград, Калининградская область,  
ул. Космонавта Леонова, 18.

Здание Пробирной Палаты. 1912 г.

ПЛАН ПОДВАЛА.



Масштаб 1 : 200



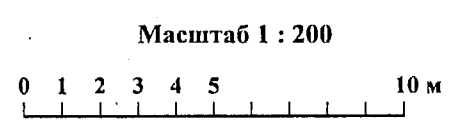
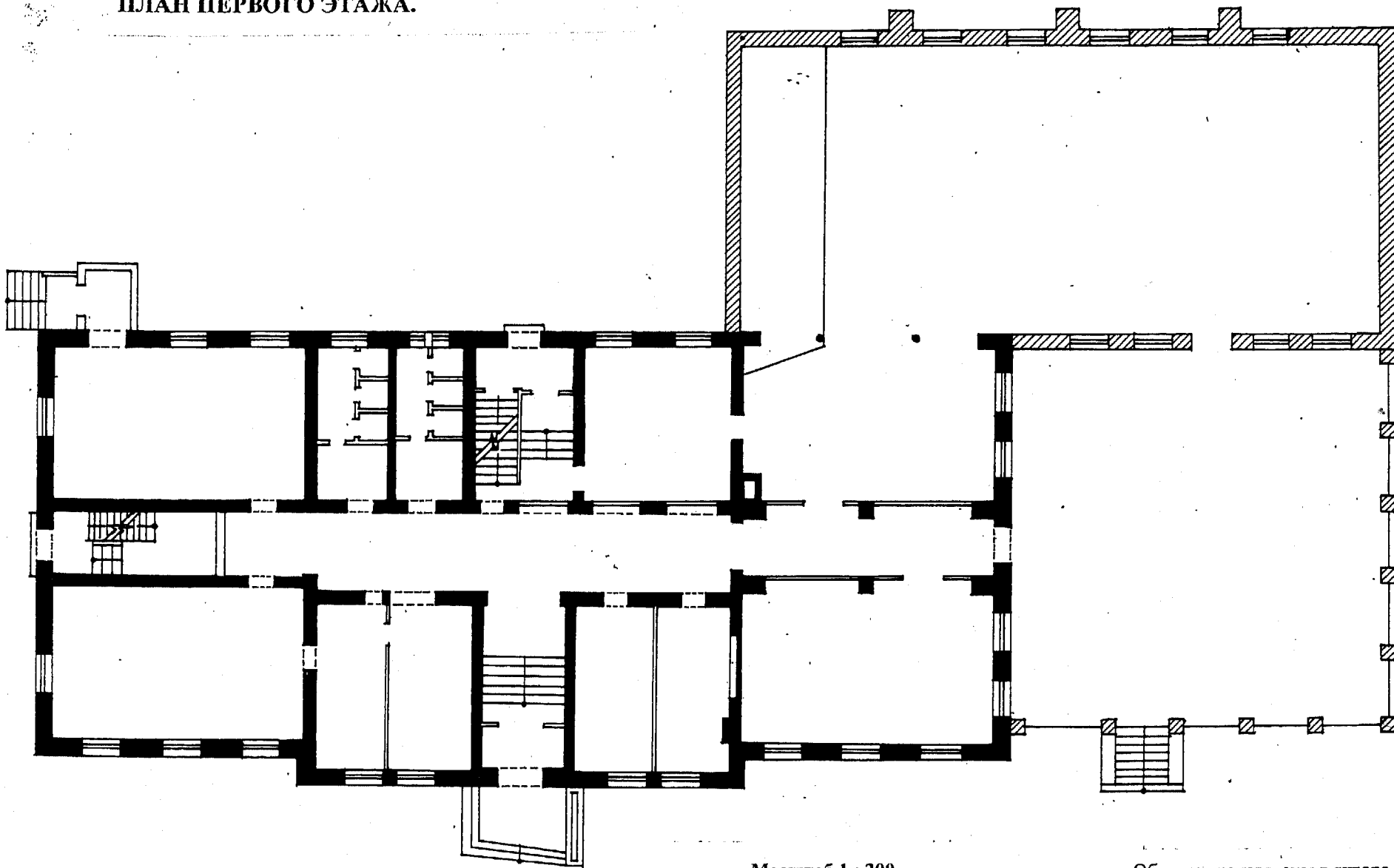
Обмеры произведены в январе - марте 2000 года  
группой в составе:

руководитель - архитектор Елифанов А. И.,  
- архитектор Коваленко А. И.,  
- архитектор Соколов А. Н.

г. Калининград, Калининградская область,  
ул. Космонавта Леонова, 18.

Здание Пробырной Палаты. 1912 г.

ПЛАН ПЕРВОГО ЭТАЖА.



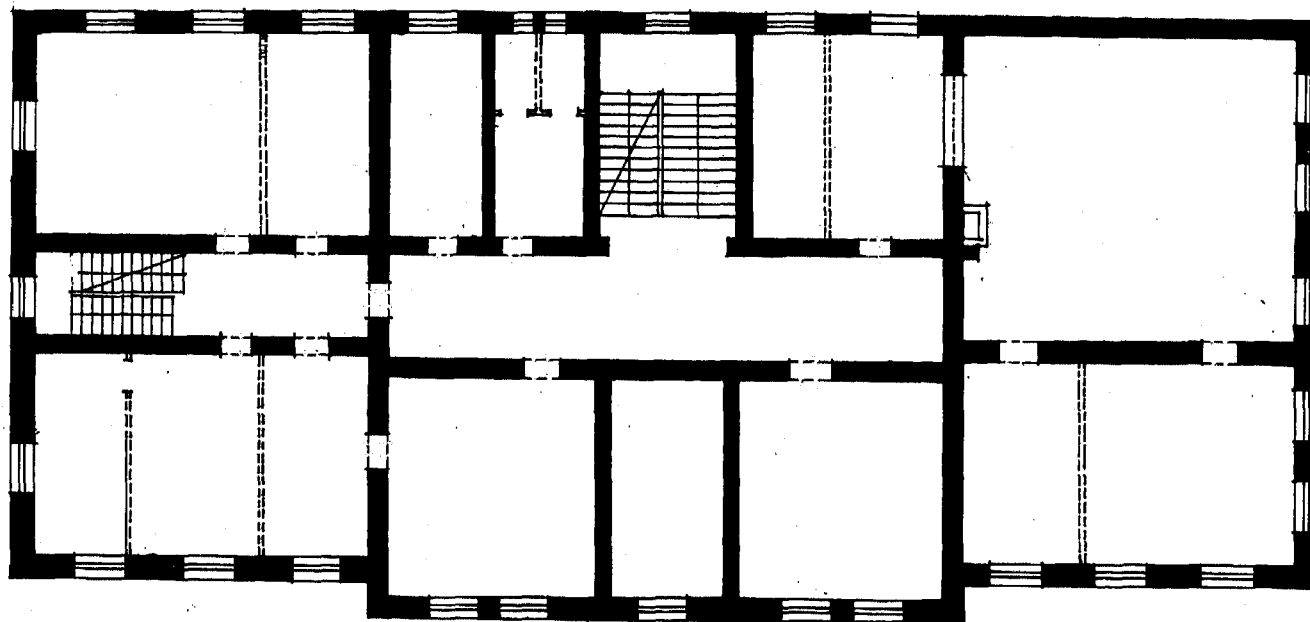
Обмеры произведены в январе - марте 2000 года  
группой в составе:  
руководитель    - архитектор Елифанов А. И.,  
                      - архитектор Коваленко А. И.,  
                      - архитектор Соколов А. И.

г. Калининград, Калининградская область,  
ул. Космонавта Леонова, 18.

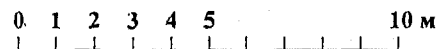
Здание Пробирной Палаты. 1912 г.

ПЛАН ВТОРОГО ЭТАЖА.

С



Масштаб 1 : 200



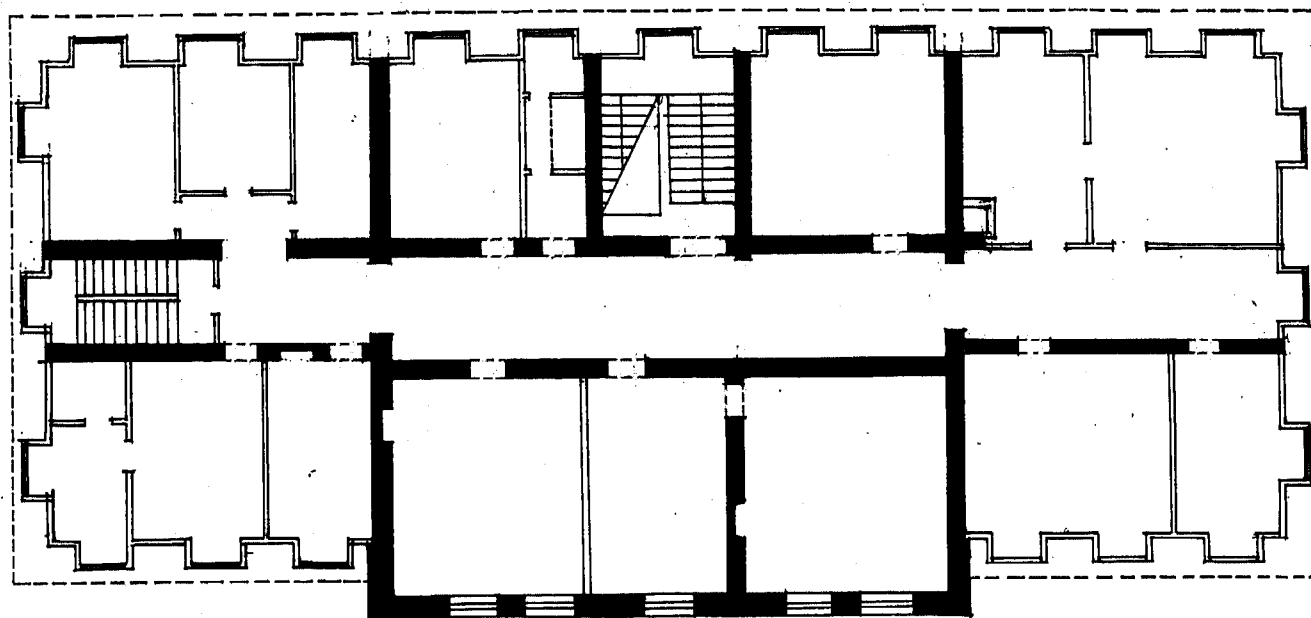
Обмеры произведены в январе - марте 2000 года  
группой в составе:  
руководитель - архитектор Епифанов А. И.,  
- архитектор Коваленко А. И.,  
- архитектор Соколов А. Н.

г. Калининград, Калининградская область,  
ул. Космонавта Леонова, 18.

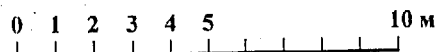
Здание Пробирной Палаты. 1912 г.

**ПЛАН МАНСАРДЫ.**

С



Масштаб 1 : 200



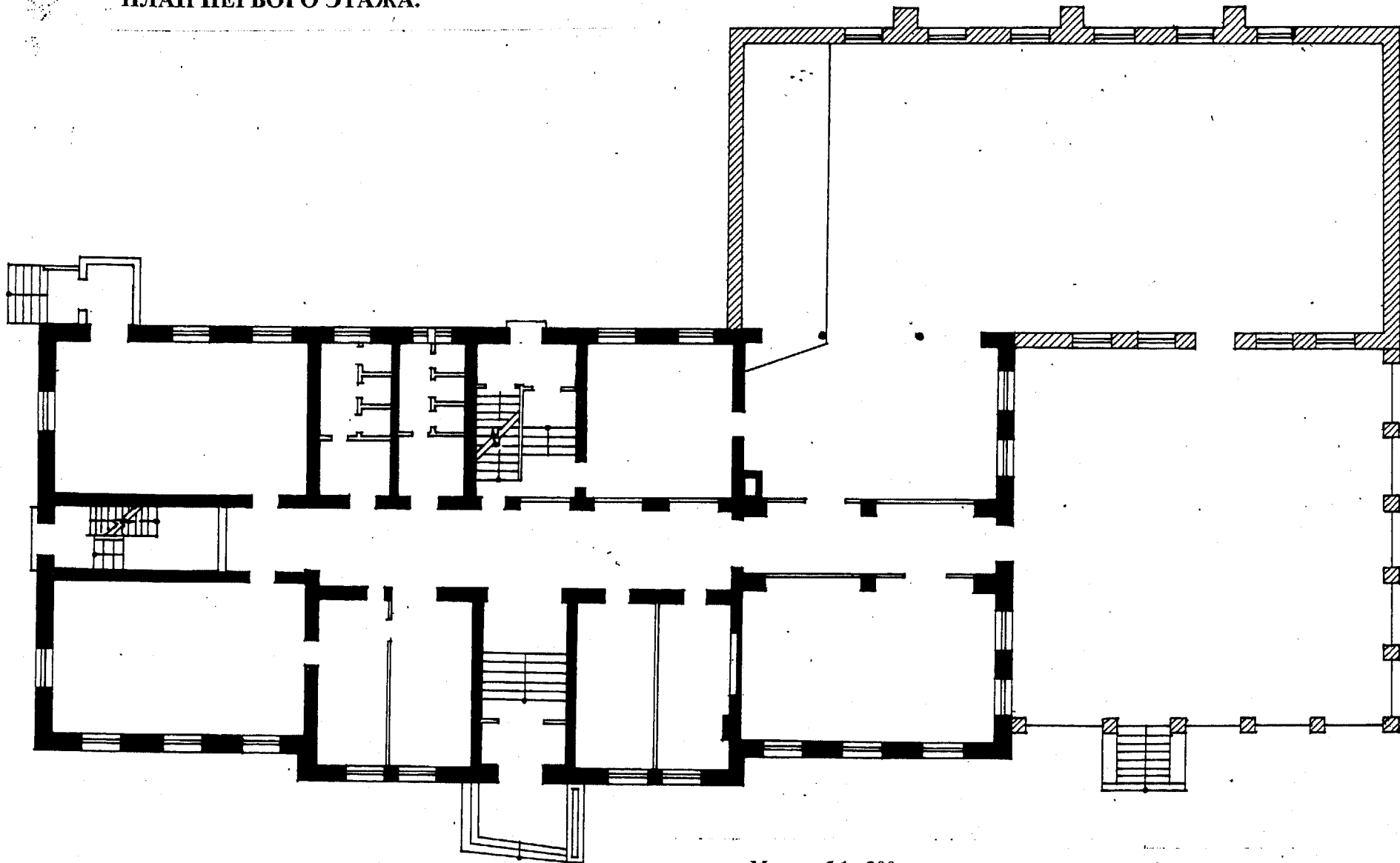
Обмеры произведены в январе - марте 2000 года  
группой в составе:  
руководитель - архитектор Епифанов А. И.,  
- архитектор Коваленко А. И.,  
- архитектор Соколов А. Н.



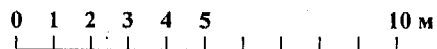
г. Калининград, Калининградская область,  
ул. Космонавта Леонова, 18.

Здание Пробирной Палаты. 1912 г.

ПЛАН ПЕРВОГО ЭТАЖА.



Масштаб 1 : 200

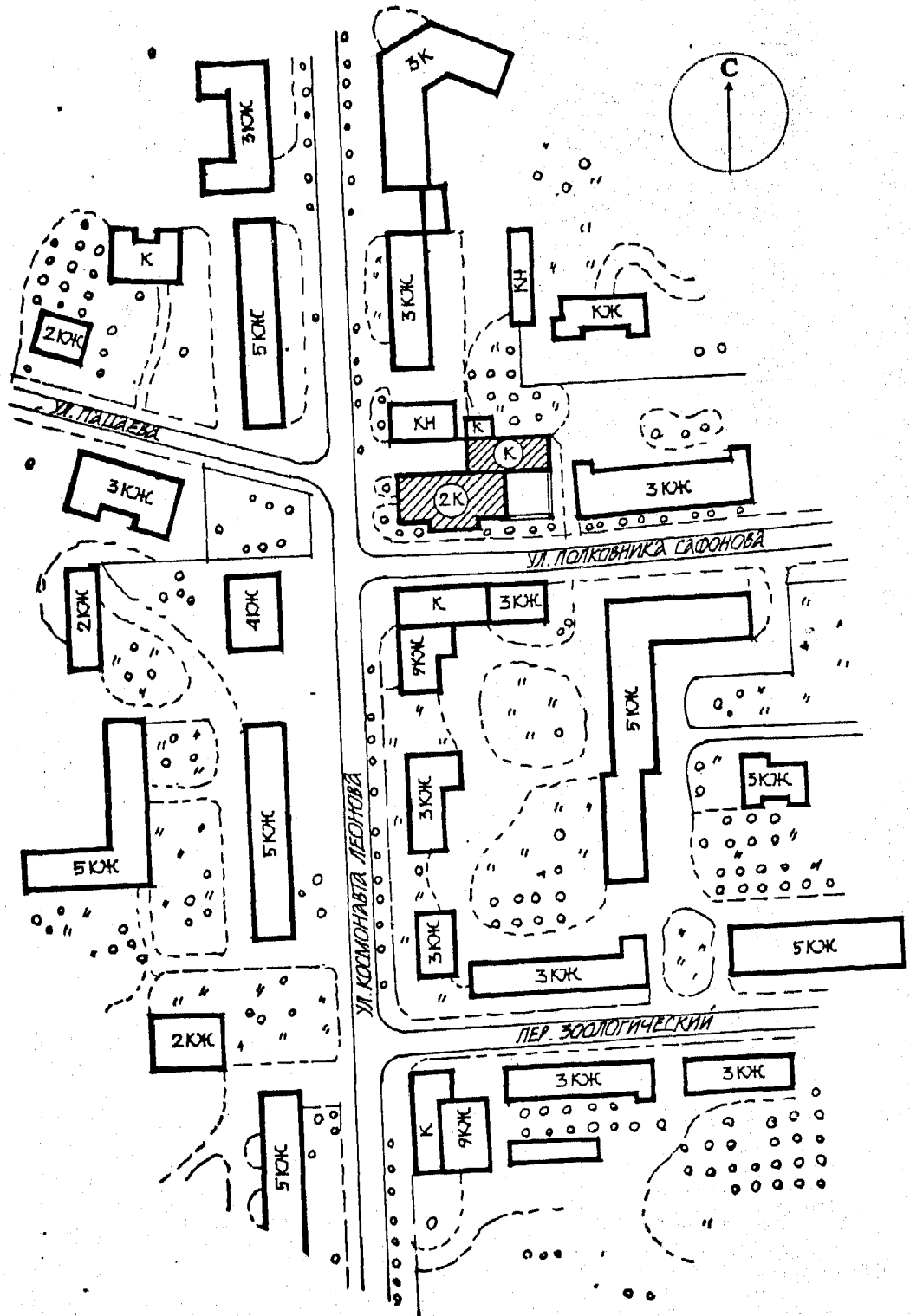


Обмеры произведены в январе - марте 2000 года  
группой в составе:  
руководитель - архитектор Елифанов А. И.,  
- архитектор Коваленко А. И.,  
- архитектор Соколов А. Н.

Здание Пробириной Палаты. 1912 г.

Российская Федерация, Калининградская область, г. Калининград, ул. Космонавта Леонова, 18.

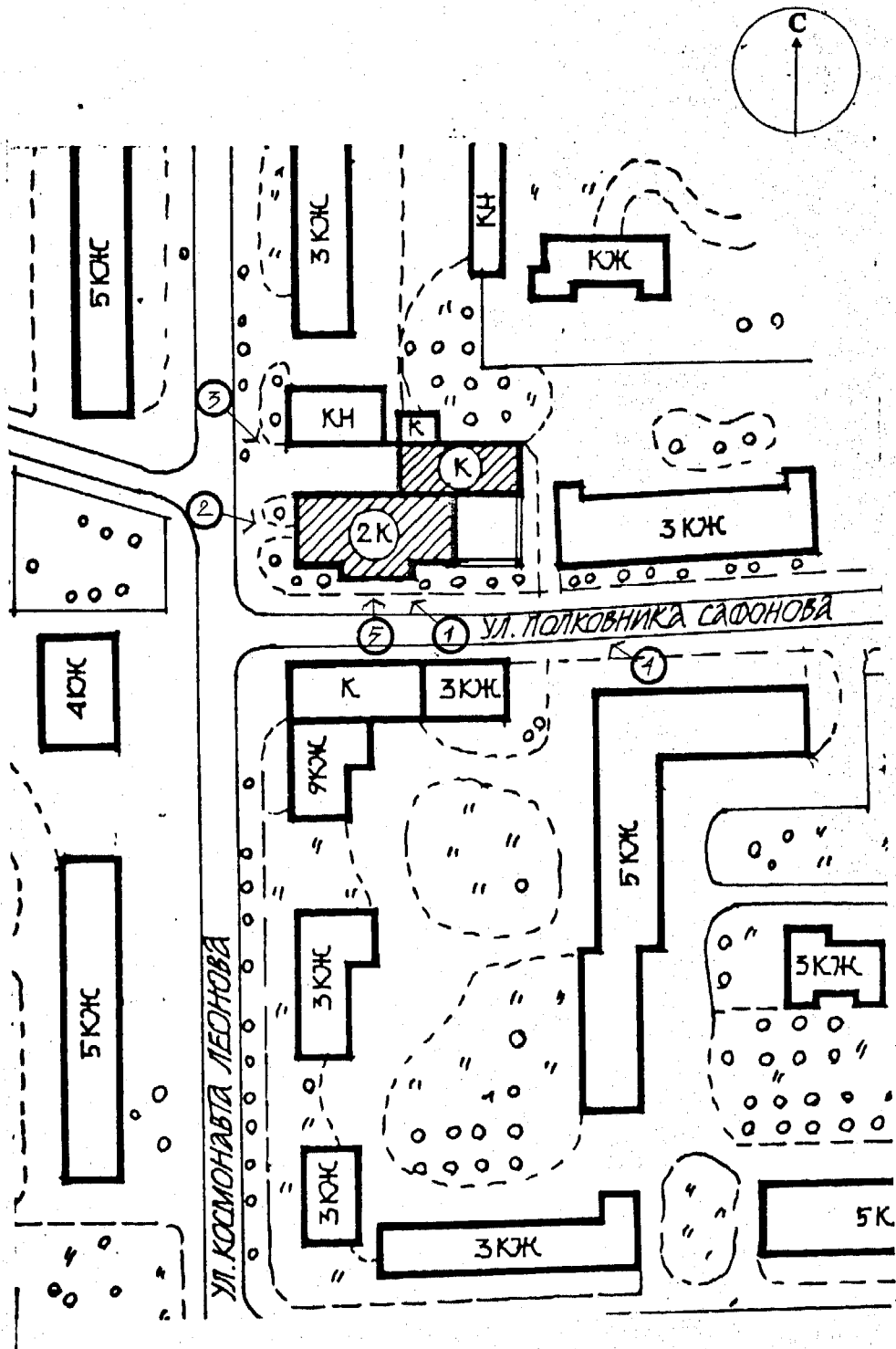
ГЕНЕРАЛЬНЫЙ ПЛАН.



Здание Пробириной Палаты. 1912 г.

Российская Федерация, Калининградская область, г. Калининград, ул. Космонавта Леонова, 18.

СХЕМА ФОТОФИКСАЦИИ.















РОССИЙСКАЯ ФЕДЕРАЦИЯ

Департамент культурного наследия

(наименование органа охраны)

Адрес

Российская Федерация, Калининградская область, г. Калининград, ул. Космонавта Леонова, 18.

(край, область; район, автономная область; национальный округ, населенный пункт)

## УЧЁТНАЯ КАРТОЧКА

Здание Пробирной Палаты (Preussisches Eichamt).

- I. НАИМЕНОВАНИЕ ПЯМЯТНИКА
- II. ТИПОЛОГИЧЕСКАЯ ПРИНАДЛЕЖНОСТЬ
- III. ДАТИРОВКА ПЯМЯТНИКА
- IV. ХАРАКТЕР СОВРЕМЕННОГО ИСПОЛЬЗОВАНИЯ
- V. ХАРАКТЕРИСТИКА ТЕХНИЧЕСКОГО СОСТОЯНИЯ
- IV. КАТЕГОРИЯ ОХРАНЫ

памятник археологии	памятник истории	памятник архитектуры	памятник монумент. искусства			
		+				
1912 г.						
по перво- начальному назначению	культурно- просвети- тельное	туристско- экокурсно- ное	лечебно- оздорови- тельное	жилые помещения	хозяй- ственное	не исполь- зуется
	+					
	+					
хорошее		среднее		плохое		аварийное
		+				
		республиканская		местная		не состоит
				+		
		да				нет
				+		
паспорт	фотографии		обмеры		реставрационные материалы	
+	+		+			
органы охраны			реставрационные мастерские			музей, архив, НИИ
союзный	республикап.	местный	республикап.	местные		
		+		+		

наименование утверждённой охранной зоны

V. НАЛИЧИЕ ДОКУМЕНТАЦИИ

место хранения документации

Дата составления карточки «10» марта 2000 года

М. П.

Составитель

Маринюк А. П., гл. специалист

Ф. И. О., должность или профессия, подпись

Инспектор по охране памятников

Яворская И. Г., гл. инспектор

Ф. И. О., подпись

Фото или схематический план

Краткое описание

Образец одной из немногих административных построек, эклектичное по стилю с преобладанием неоклассических деталей. Построено в начале 20 века в городском районе Хуфен. Автор проекта - Делиус.

Двухэтажное здание с третьим мансардным этажом. План имеет четкую осевую симметричную композицию: центральная двухмаршевая лестница и служебные помещения, выходящие в коридор.

Стены фасадов оштукатурены, центральный ризалит южного фасада завершается фронтоном с полуциркульным окном и пилястрами с капителями ионического ордера. По углам здания – рустованные пилястры. Оконные проемы обрамлены простыми наличниками.

Здание кирпичное, стены оштукатурены, мансардная кровля, крытая черепицей, выполнена по деревянным стропильным конструкциям, перекрытия по деревянным балкам.

Длина здания – 35 м, ширина – 16,5 м.

Главный фасад.

